

**VENDIM**  
**Nr. 270, datë 10.4.2026**

**PËR SHPALLJEN E DISA ZONAVE ME PËRPARËSI ZHVILLIMIN E  
EKONOMISË MALORE NË BASHKINË CËRRIK**

Në mbështetje të nenit 100 të Kushtetutës dhe të pikës 1, të nenit 4, të ligjit nr. 20/2025, “Për paketën e maleve”, me propozimin e ministrit të Shtetit për Pushtetin Vendor, Këshilli i Ministrave

**VENDOSI:**

1. Shpalljen “Zonë me përparësi zhvillimin e ekonomisë malore” në territorin e Bashkisë Cërrik të zonave, si më poshtë vijon:

a) Zona nr. 1, fshati Floq, pjesë e Njesisë Administrative Klos, Bashkia Cërrik, qarku Elbasan, me sipërfaqe 30 (tridhjetë) ha, sipas hartës në sistemin KRGJSH;

b) Zona nr. 2, fshati Liçaj, pjesë e Njesisë Administrative Shalës, Bashkia Cërrik, qarku Elbasan, me sipërfaqe 20 (njëzet) ha, sipas hartës në sistemin KRGJSH;

c) Zona nr. 3, fshati Banjë, pjesë e Njesisë Administrative Klos, Bashkia Cërrik, qarku Elbasan, me sipërfaqe 11 (njëmbëdhjetë) ha, sipas hartës në sistemin KRGJSH;

ç) Zona nr. 4, fshati Malasej, pjesë e Njesisë Administrative Gostimë, Bashkia Cërrik, qarku Elbasan, me sipërfaqe 6 (gjashtë) ha, sipas hartës në sistemin KRGJSH;

d) Zona nr. 5, fshati Floq, pjesë e Njesisë Administrative Klos, Bashkia Cërrik, qarku Elbasan, me sipërfaqe 35 (tridhjetë e pesë) ha, sipas hartës në sistemin KRGJSH;

dh) Zona nr. 6, fshati Xherie, pjesë e Njesisë Administrative Shalës, Bashkia Cërrik, qarku Elbasan, me sipërfaqe 349 (treqind e dyzet e nëntë) ha, sipas hartës në sistemin KRGJSH;

e) Zona nr. 7, fshati Qafë, pjesë e Njesisë Administrative Klos, Bashkia Cërrik, qarku Elbasan, me sipërfaqe 291 (dyqind e nëntëdhjetë e një) ha, sipas hartës në sistemin KRGJSH;

ë) Zona nr. 8, fshatrat Banjë, Lumas, Qyrkan, Selvias, Klos dhe Dasar, pjesë e njësive administrative Klos dhe Mollas, Bashkia Cërrik, qarku Elbasan, me sipërfaqe 522 (pesëqind e njëzet e dy) ha, sipas hartës në sistemin KRGJSH;

f) Zona nr. 9, fshati Selitë, pjesë e Njesisë Administrative Mollas, Bashkia Cërrik, qarku Elbasan, me sipërfaqe 116 (njëqind e gjashtëmbëdhjetë) ha, sipas hartës në sistemin KRGJSH;

g) Zona nr. 10, fshati Shtepanj, pjesë e Njesisë Administrative Gostimë, Bashkia Cërrik, qarku Elbasan, me sipërfaqe 34 (tridhjetë e katër) ha, sipas hartës në sistemin KRGJSH;

gj) Zona nr. 11, fshati Shtermen, pjesë e Njesisë Administrative Gostimë, Bashkia Cërrik, qarku Elbasan, me sipërfaqe 36 (tridhjetë e gjashtë) ha, sipas hartës në sistemin KRGJSH;

h) Zona nr. 12, fshati Shushicë, pjesë e Njesisë Administrative Gostimë, Bashkia Cërrik, qarku Elbasan, me sipërfaqe 121 (njëqind e njëzet e një) ha, sipas hartës në sistemin KRGJSH;

i) Zona nr. 13, fshati Topojan, pjesë e Njesisë Administrative Mollas, Bashkia Cërrik, qarku Elbasan, me sipërfaqe 198 (njëqind e nëntëdhjetë e tetë) ha, sipas hartës në sistemin KRGJSH;

j) Zona nr. 14, qyteti Cërrik, pjesë e Njesisë Administrative Cërrik, Bashkia Cërrik, qarku Elbasan, me sipërfaqe 189 (njëqind e tetëdhjetë e nëntë) ha, sipas hartës në sistemin KRGJSH.

2. Shtirirja, kufijtë dhe pikat e hyrjes e të daljes së këtyre zonave përcaktohen në hartën treguese sipas sistemit KRGJSH, që i bashkëlidhet këtij vendimi.

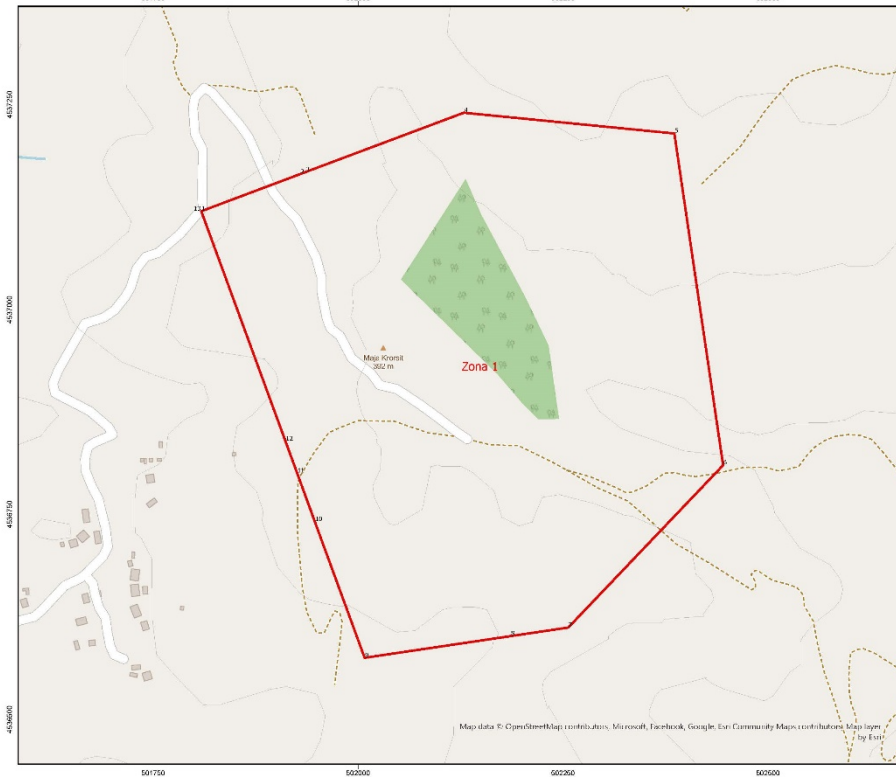
3. Llojet e aktiviteteve, që do të zhvillohen në këtë zonë, janë:

- të zhvillimit ekonomik;
- të zhvillimit industrial;
- të zhvillimit turistik.

4. Ngarkohen Ministria e Ekonomisë dhe Inovacionit, Agjencia Shtetërore e Kadastrës dhe Bashkia Cërrik për zbatimin e këtij vendimi.

Ky vendim hyn në fuqi pas botimit në Fletoren Zyrtare.

ZONA ME PËRPARËSI ZHVILLIMIN E EKONOMISË MALORE  
ZONA 1, NJËSIA ADMINISTRATIVE KLOS, BASHKIA CËRRIK, QARKU ELBASAN



**Bashkia e Cërrik**

Njësia Administrative	Zona	Sipërfaqja (ha)
Klos	Zona 1	30
Shalës	Zona 2	20
Klos	Zona 3	15
Gostimë	Zona 4	6
Klos	Zona 5	35
Shalës	Zona 6	340
Klos	Zona 7	291
Kishtë dhe Mollak	Zona 8	522
Mollak	Zona 9	116
Gostimë	Zona 10	34
Gostimë	Zona 11	36
Gostimë	Zona 12	121
Mollak	Zona 13	196
Cërrik	Zona 14	189

1:3.500

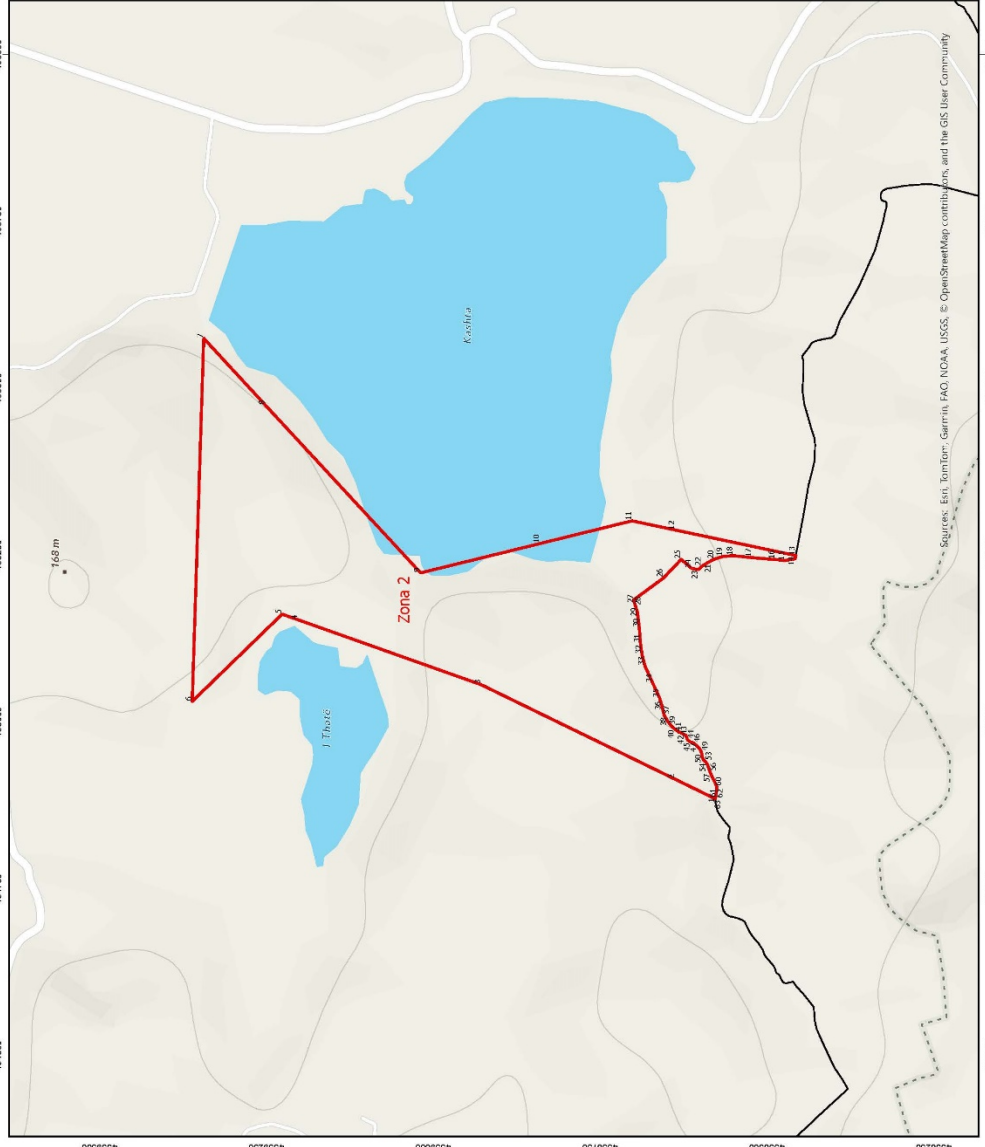
**Legjendë**

- Zona me përparësi zhvillimin e ekonomisë malore
- Ndërtesa
- Bashkia e Cërrik
- Izolipe
- Kategoritë e Rrjetit Rrugor: F. Rruge Lokale

\*Zona 1 ndodhet në territorin e Njësise Administrative Klos me sipërfaqe prej 30 ha.  
\*\*Sistemi Koordinativ: KRGJSH (Niveli Referues Gjeodezik Shtetëror) EPSG:3073

Zona 1 Njësia Administrative Klos		
Nr.	Koordinata X	Koordinata Y
1	501808.8543	4537120.167
2	501929.5416	4537165.441
3	501936.1668	4537167.926
4	502129.0591	4537240.287
5	502385.9127	4537215.003
6	502445.3828	4536810.171
7	502256.4911	4536612.155
8	502186.0196	4536601.685
9	502008.1146	4536575.251
10	501947.3907	4536741.312
11	501925.8094	4536800.33
12	501911.4913	4536839.486
13	501808.8543	4537120.167

**ZONA ME PËRPARËSI ZHVILLIMIN E EKONOMISË MALORE**  
**ZONA 2, NJESIA ADMINISTRATIVE SHALES, BASHKIA CERRIK, QARKU ELBASAN**



Njësia Administrative	Zona	Sipërfaqja (Ha)
Klos	Zona 1	30
Shalles	Zona 2	20
Klos	Zona 3	11
Gostimë	Zona 4	6
Klos	Zona 5	35
Shalles	Zona 6	349
Klos dhe Mollas	Zona 7	291
Mollas	Zona 8	522
Gostimë	Zona 9	116
Gostimë	Zona 10	34
Gostimë	Zona 11	36
Gostimë	Zona 12	121
Mollas	Zona 13	198
Cërrik	Zona 14	189



1:5,600



**Legjendë**

- ▭ Zona me përparësi zhvillimin e ekonomisë malore
- ▭ Ndrëtesa
- ▭ Bashkia Cërrik
- ▭ Izopse
- ▭ Kategoritë e Rrjetit Rrugor
- ▭ F. Rruge Lokale

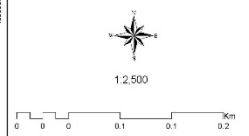
\*Zona 2 ndodhet në territorin e Njësise Administrative Shalles me sipërfaqe prej 20 ha.  
 \*\*Sistemi Koordinativ: KFGJSH (Komiza Referuese Gjeodezike Shqiptare) / EFGSG 6670

<b>Zona 2</b>					
<b>Njësia Administrative Shalës</b>					
<b>Nr.</b>	<b>Koordinata X</b>	<b>Koordinata Y</b>	<b>Nr.</b>	<b>Koordinata X</b>	<b>Koordinata Y</b>
<b>1</b>	494884.6847	4538576.977	<b>33</b>	495084.0967	4538682.786
<b>2</b>	494914.3013	4538637.718	<b>34</b>	495058.0285	4538670.974
<b>3</b>	495055.8096	4538927.938	<b>35</b>	495035.7809	4538660.662
<b>4</b>	495153.1567	4539202.617	<b>36</b>	495024.7021	4538657.359
<b>5</b>	495161.5868	4539226.404	<b>37</b>	495010.0537	4538653.75
<b>6</b>	495030.7229	4539361.006	<b>38</b>	495000.9809	4538648.617
<b>7</b>	495574.9675	4539343.875	<b>39</b>	494994.4239	4538643.381
<b>8</b>	495475.0958	4539251.553	<b>40</b>	494989.847	4538638.564
<b>9</b>	495223.3925	4539018.875	<b>41</b>	494985.1576	4538632.026
<b>10</b>	495267.3592	4538840.492	<b>42</b>	494981.0202	4538623.509
<b>11</b>	495301.486	4538702.031	<b>43</b>	494979.4611	4538620.977
<b>12</b>	495287.8231	4538637.718	<b>44</b>	494973.7825	4538619.087
<b>13</b>	495249.3316	4538456.534	<b>45</b>	494970.439	4538615.323
<b>14</b>	495244.612	4538457.421	<b>46</b>	494968.4693	4538609.882
<b>15</b>	495242.0538	4538472.797	<b>47</b>	494963.6254	4538604.07
<b>16</b>	495243.4744	4538487.423	<b>48</b>	494960.4396	4538601.324
<b>17</b>	495246.4055	4538522.712	<b>49</b>	494956.4074	4538598.568
<b>18</b>	495249.2632	4538550.537	<b>50</b>	494952.525	4538597.508
<b>19</b>	495247.9771	4538565.768	<b>51</b>	494947.9615	4538596.778
<b>20</b>	495244.0171	4538578.745	<b>52</b>	494943.2403	4538595.031
<b>21</b>	495238.6626	4538588.688	<b>53</b>	494941.6254	4538593.292
<b>22</b>	495233.162	4538597.519	<b>54</b>	494940.0623	4538591.608
<b>23</b>	495228.499	4538602.547	<b>55</b>	494935.1893	4538588.335
<b>24</b>	495230.0794	4538612.464	<b>56</b>	494929.789	4538586.75
<b>25</b>	495243.6624	4538628.236	<b>57</b>	494924.054	4538584.821
<b>26</b>	495215.5654	4538654.912	<b>58</b>	494916.6413	4538581.519
<b>27</b>	495183.8372	4538698.221	<b>59</b>	494908.2246	4538577.19
<b>28</b>	495182.8943	4538699.666	<b>60</b>	494903.1688	4538575.1
<b>29</b>	495164.6972	4538693.899	<b>61</b>	494896.056	4538575.188
<b>30</b>	495141.3064	4538690.985	<b>62</b>	494890.1148	4538576.474
<b>31</b>	495117.9018	4538689.261	<b>63</b>	494884.8738	4538576.96
<b>32</b>	495101.2518	4538687.085	<b>64</b>	494884.6847	4538576.977

**ZONA ME PËRPARËSI ZHVILLIMIN E EKONOMISË MALORE**  
**ZONA 3, NJËSIA ADMINISTRATIVE KLOS, BASHKIA ÇERRIK, QARKU ELBASAN**



Njësia Administrative	Zona	Sipërfaqja (ha)
Klos	Zona 1	30
Shalës	Zona 2	20
Klos	Zona 3	11
Gostimë	Zona 4	6
Klos	Zona 5	35
Shalës	Zona 6	349
Klos	Zona 7	291
Klos dhe Mollak	Zona 8	522
Mollak	Zona 9	116
Gostimë	Zona 10	34
Gostimë	Zona 11	36
Gostimë	Zona 12	121
Mollak	Zona 13	158
Çerrik	Zona 14	180



**Legjendë**

- Zona me përparësi zhvillimin e ekonomisë malore
- Ndërtesa
- Bashkia Çerrik
- Izolpse

**Kategoritë e Rrjetit Rrugor:**

- A Autostrade
- F Rruge Lokale

\*Zona 3 ndodhet në territorin e Njësise Administrative Shalës me sipërfaqe prej 11 ha  
 \*\*Sistemi Koordinativ: KIRGUSHI (komiza Referuese Gjeodezike Shqiptare) EPSG: 8870

<b>Zona 3</b>		
<b>Njësia Administrative Klos</b>		
<b>Nr.</b>	<b>Koordinata X</b>	<b>Koordinata Y</b>
<b>1</b>	500505.9997	4539089.666
<b>2</b>	500568.832	4539121.977
<b>3</b>	500570.9097	4539123.046
<b>4</b>	500649.5191	4539163.471
<b>5</b>	500977.4798	4539149.43
<b>6</b>	500977.9022	4539093.27
<b>7</b>	500977.9123	4539091.936
<b>8</b>	500978.1086	4539065.832
<b>9</b>	500907.0573	4538935.722
<b>10</b>	500836.006	4538823.211
<b>11</b>	500632.3169	4538896.41
<b>12</b>	500569.0393	4538880.33
<b>13</b>	500505.9997	4539089.666

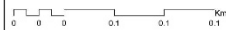
**ZONA ME PËRPARËSI ZHVILLIMIN E EKONOMISË MALORE**  
**ZONA 4, NJËSIA ADMINISTRATIVE GOSTIMË, BASHKIA ÇERRIK, QARKU ELBASAN**



Njësia Administrative	Zona	Sipërfaqja (ha)
Klos	Zona 1	30
Shalës	Zona 2	20
Klos	Zona 3	11
Gostimë	Zona 4	6
Klos	Zona 5	35
Shalës	Zona 6	349
Klos	Zona 7	291
Klos dhe Mellas	Zona 8	522
Mellas	Zona 9	116
Gostimë	Zona 10	34
Gostimë	Zona 11	36
Gostimë	Zona 12	121
Mellas	Zona 13	156
Çërrik	Zona 14	189



1:2,000



**Legjendë**

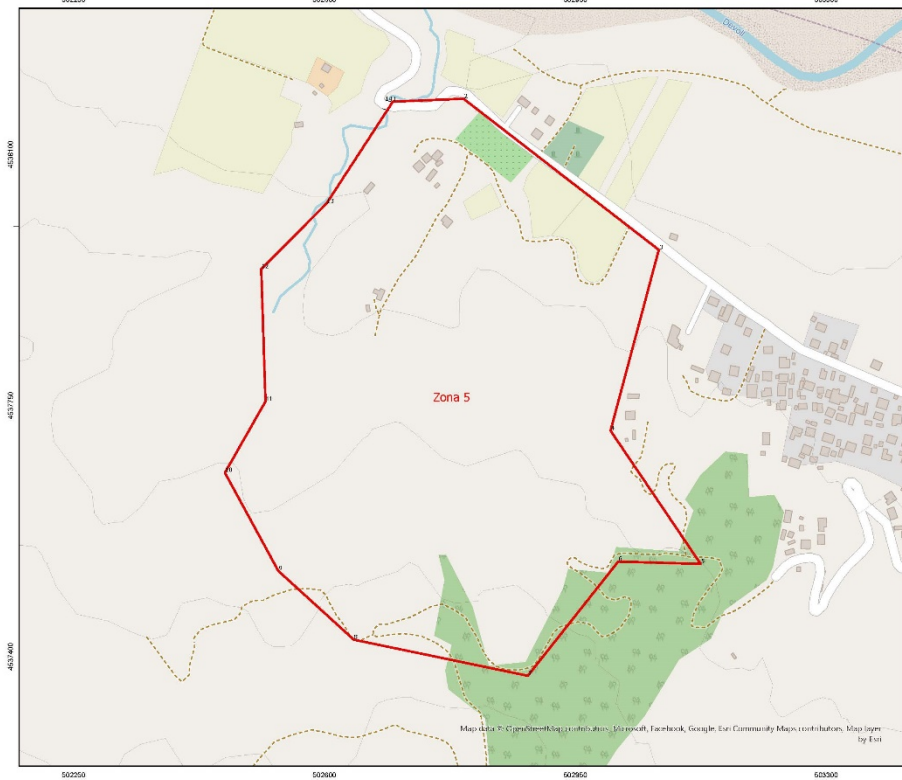
- Zona me përparësi zhvillimin e ekonomisë malore
- Ndërtesa
- Bashkia Çërrik
- Izolpse
- Kategoritë e Rrugëve Rrugor:
- F Rruge Lokale


\*Zona 4 ndodhet në territorin e Njësise Administrative Gostimë me sipërfaqe prej 6 ha

\*\*Sistemi Koordinativ: KIRGUSHI (komiza Referuese Gjeodezike Shqiptare) EPSG:8873

<b>Zona 4</b>		
<b>Njësia Administrative Gostimë</b>		
<b>Nr.</b>	<b>Koordinata X</b>	<b>Koordinata Y</b>
<b>1</b>	500935.2097	4542940.056
<b>2</b>	501027.2411	4543023.147
<b>3</b>	501173.6398	4543097.021
<b>4</b>	501273.7862	4543018.868
<b>5</b>	501259.3091	4542865.804
<b>6</b>	500989.9143	4542812.693
<b>7</b>	500986.3018	4542891.071
<b>8</b>	500935.2097	4542940.056


**ZONA ME PËRPARËSI ZHVILLIMIN E EKONOMISË MALORE**  
**ZONA 5, NJËSIA ADMINISTRATIVE KLOS, BASHKIA ÇERRIK, QARKU ELBASAN**



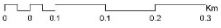


**Bashkia e Çerrikut**

Njësia Administrative	Zona	Sipërfaqja (ha)
Klos	Zona 1	30
Shalës	Zona 2	20
Klos	Zona 3	11
Gostimë	Zona 4	6
Klos	Zona 5	35
Shalës	Zona 6	349
Klos	Zona 7	291
Klos dhe Mollas	Zona 8	522
Mollas	Zona 9	116
Gostimë	Zona 10	34
Gostimë	Zona 11	36
Gostimë	Zona 12	121
Mollas	Zona 13	158
Çerrik	Zona 14	180



1:4.000



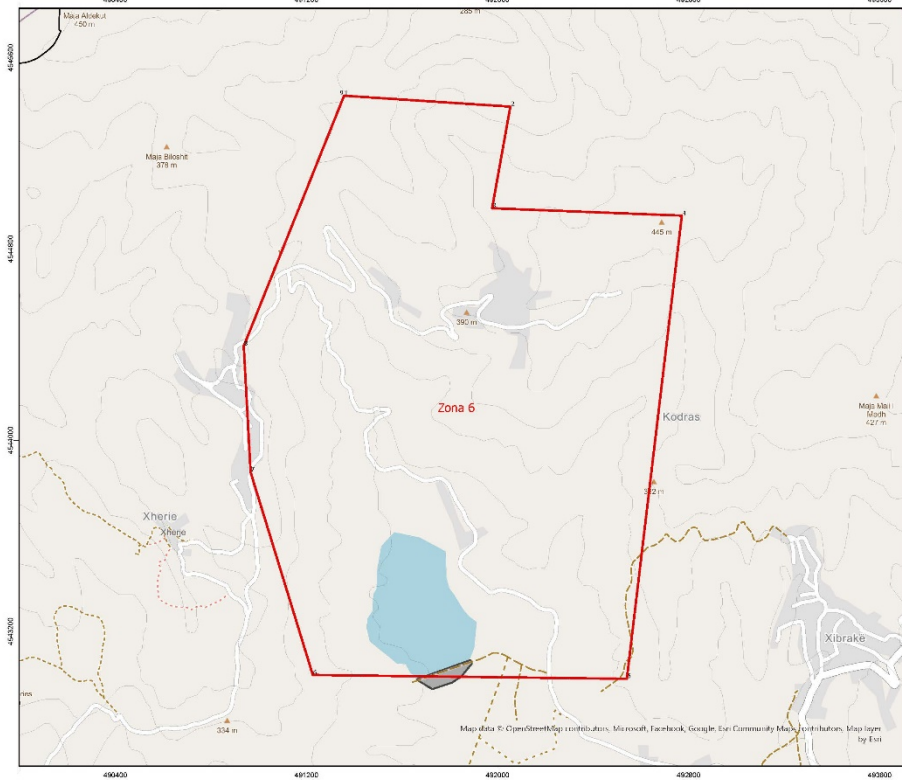
**Legjendë**

- Zona me përparësi zhvillimin e ekonomisë malore
- Ndërtesa
- Bashkia e Çerrikut
- Izolpse
- Kategoritë e Rrugëve Rrugor:
- F Rruge Lokale

\*Zona 5 ndodhet në territorin e Njësia Administrative Klos me sipërfaqe prej 35 ha  
 \*\*Sistemi Koordinativ: KRKUSHI (konvertuar Referencë Gjeodezike Shqiptare) EPSG:3813

<b>Zona 5</b>		
<b>Njësia Administrative Klos</b>		
<b>Nr.</b>	<b>Koordinata X</b>	<b>Koordinata Y</b>
<b>1</b>	502695.4262	4538173.754
<b>2</b>	502794.0342	4538177.778
<b>3</b>	503066.5576	4537967.091
<b>4</b>	502999.2156	4537714.918
<b>5</b>	503124.9431	4537529.194
<b>6</b>	503009.9668	4537532.555
<b>7</b>	502883.7708	4537373.253
<b>8</b>	502640.94	4537423.555
<b>9</b>	502535.6239	4537519.464
<b>10</b>	502461.1647	4537656.286
<b>11</b>	502517.7922	4537755.735
<b>12</b>	502511.8494	4537940.353
<b>13</b>	502602.8553	4538031.567
<b>14</b>	502695.4262	4538173.754

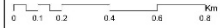
**ZONA ME PËRPARËSI ZHVILLIMIN E EKONOMISË MALORE**  
**ZONA 6, NJËSIA ADMINISTRATIVE SHALËS, BASHKIA CËRRRIK, QARKU ELBASAN**



Njësia Administrative	Zona	Sipërfaqja (Ha)
Klos	Zona 1	30
Shalës	Zona 2	20
Klos	Zona 3	11
Gestimë	Zona 4	6
Klos	Zona 5	35
Shalës	Zona 6	349
Klos	Zona 7	291
Klos dhe Mollas	Zona 8	522
Mollas	Zona 9	116
Gestimë	Zona 10	34
Gestimë	Zona 11	36
Gestimë	Zona 12	121
Mollas	Zona 13	158
Cërrrik	Zona 14	180



1:12,000



**Legjendë**

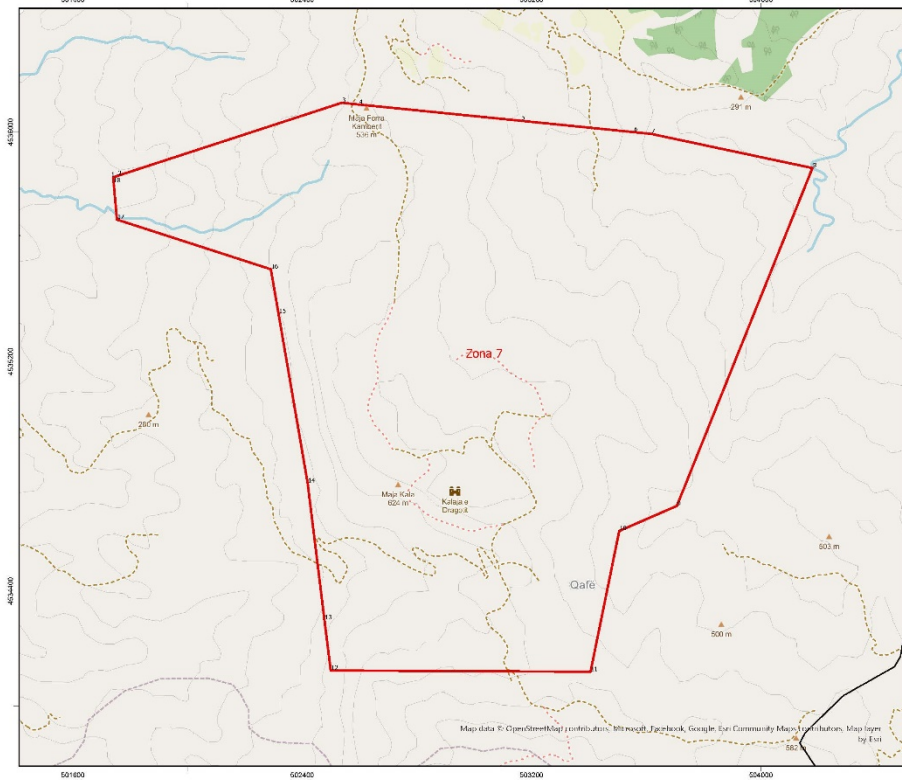
- Zona me përparësi zhvillimin e ekonomisë malore
- Ndërtues
- Bashkia Cërrrik
- Izolpse
- Kategoritë e Rrugët Rrugor
- F. Rruge Lokale


\*Zona 6 ndodhet në territorin e Njësise Administrative Shalës me sipërfaqe prej 349 ha

\*\*Sistemi Koordinativ: KIRGUSHI (komiza Referuese Gjeodezike Shqiptare) EPSG: 8873

<b>Zona 6</b>		
<b>Njësia Administrative Shalës</b>		
<b>Nr.</b>	<b>Koordinata X</b>	<b>Koordinata Y</b>
<b>1</b>	491357.7686	4545441.796
<b>2</b>	492053.7292	4545396.02
<b>3</b>	491977.427	4544971.259
<b>4</b>	492771.5685	4544940.162
<b>5</b>	492541.588	4543002.694
<b>6</b>	491226.783	4543018.772
<b>7</b>	490966.4752	4543866.643
<b>8</b>	490937.9871	4544394.492
<b>9</b>	491357.7686	4545441.796


**ZONA ME PËRPARËSI ZHVILLIMIN E EKONOMISË MALORE**  
**ZONA 7, NJËSIA ADMINISTRATIVE KLOS, BASHKIA ÇERRIK, QARKU ELBASAN**



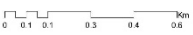


**BASHKIA ÇERRIK**

Njësia Administrative	Zona	Sipërfaqja (ha)
Klos	Zona 1	30
Shalës	Zona 2	20
Klos	Zona 3	11
Gostimë	Zona 4	6
Klos	Zona 5	35
Shalës	Zona 6	349
Klos	Zona 7	291
Klos dhe Mëllas	Zona 8	522
Mëllas	Zona 9	116
Gostimë	Zona 10	34
Gostimë	Zona 11	36
Gostimë	Zona 12	121
Mëllas	Zona 13	158
Çerrik	Zona 14	189



1:10,000



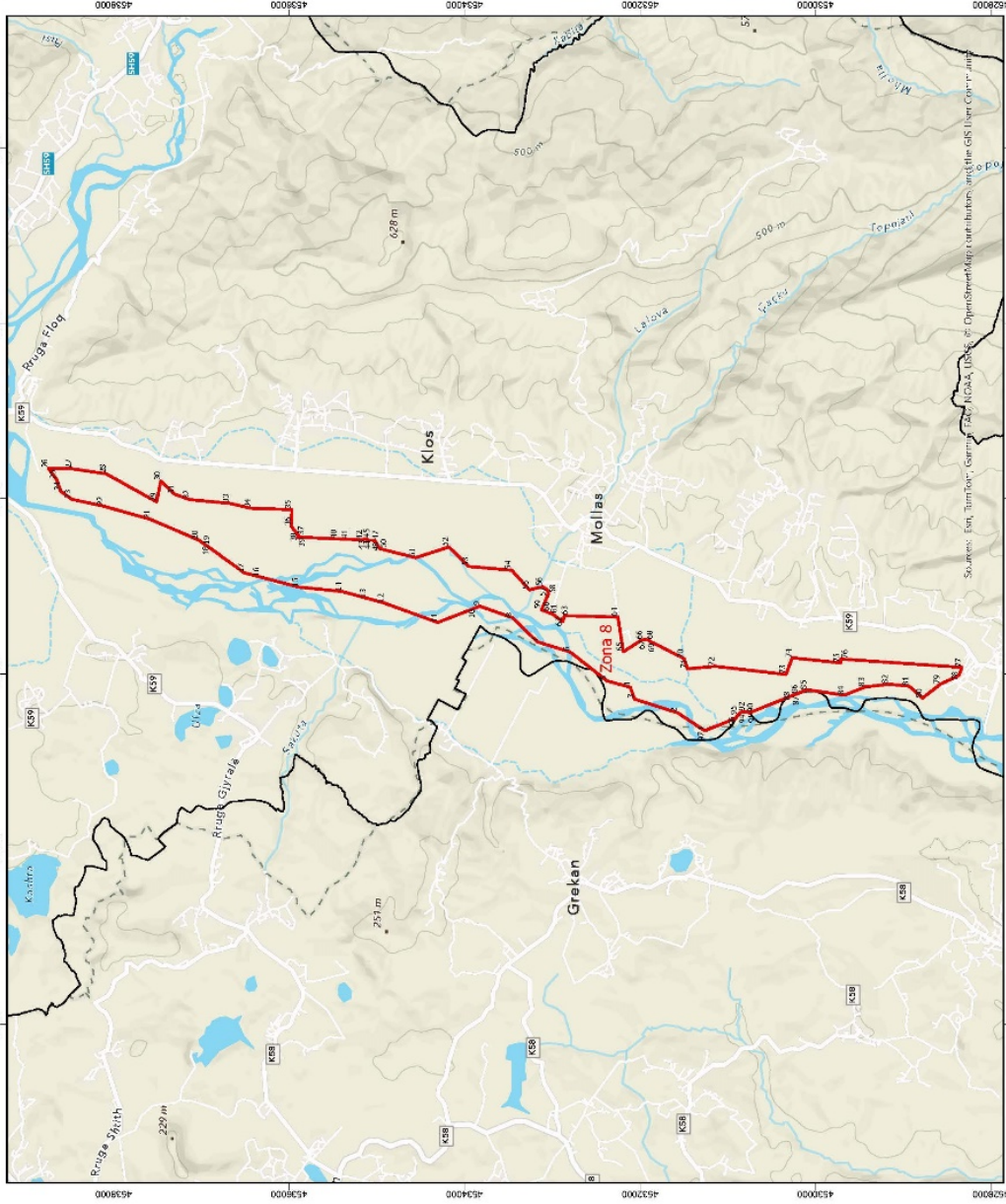
**Legjendë**

- Zona me përparësi zhvillimin e ekonomisë malore
- Ndërtesa
- Bashkia Çerrik
- Izolpse
- Kategoritë e Rrjetit Rrugor:
- F Rruge Lokale

\*Zona 7 ndodhet në territorin e Njësise Administrative Klos me sipërfaqe prej 291 ha.  
 \*\*Sistemi Koordinativ: KRGJSH (komiza Referuese Gjeodezike Shqiptare) EPSG 8873

<b>Zona 7</b>		
<b>Njësia Administrative Klos</b>		
<b>Nr.</b>	<b>Koordinata X</b>	<b>Koordinata Y</b>
<b>1</b>	501740.5407	4535842.367
<b>2</b>	501755.7248	4535847.312
<b>3</b>	502537.8336	4536102.015
<b>4</b>	502597.6003	4536096.013
<b>5</b>	503163.3109	4536039.206
<b>6</b>	503556.6052	4535999.713
<b>7</b>	503616.7098	4535993.677
<b>8</b>	504179.8291	4535874.498
<b>9</b>	503707.0639	4534696.852
<b>10</b>	503505.9557	4534609.476
<b>11</b>	503405.8951	4534118.952
<b>12</b>	502499.3622	4534122.979
<b>13</b>	502477.7349	4534299.096
<b>14</b>	502419.1523	4534776.148
<b>15</b>	502317.4339	4535366.524
<b>16</b>	502290.7023	4535521.676
<b>17</b>	501753.7737	4535695.178
<b>18</b>	501740.5407	4535842.367

**ZONA ME PËRPARËSI ZHVILLIMIN E EKONOMISË MALORE**  
**ZONA 8, NJËSIA ADMINISTRATIVE KLOS DHE MOLLAS, BASHKIA ÇERRIK, QARKU ELBASAN**



Njësia Administrative	Zona	Sipërfaqja (ha)
Klos	Zona 1	30
Shalës	Zona 2	20
Klos	Zona 3	11
Gostimë	Zona 4	6
Klos	Zona 5	35
Shalës	Zona 6	349
Klos	Zona 7	291
Klos dhe Mollas	Zona 8	522
Mollas	Zona 9	116
Gostimë	Zona 10	34
Gostimë	Zona 11	36
Gostimë	Zona 12	121
Mollas	Zona 13	158
Çerrik	Zona 14	189



1:43,000



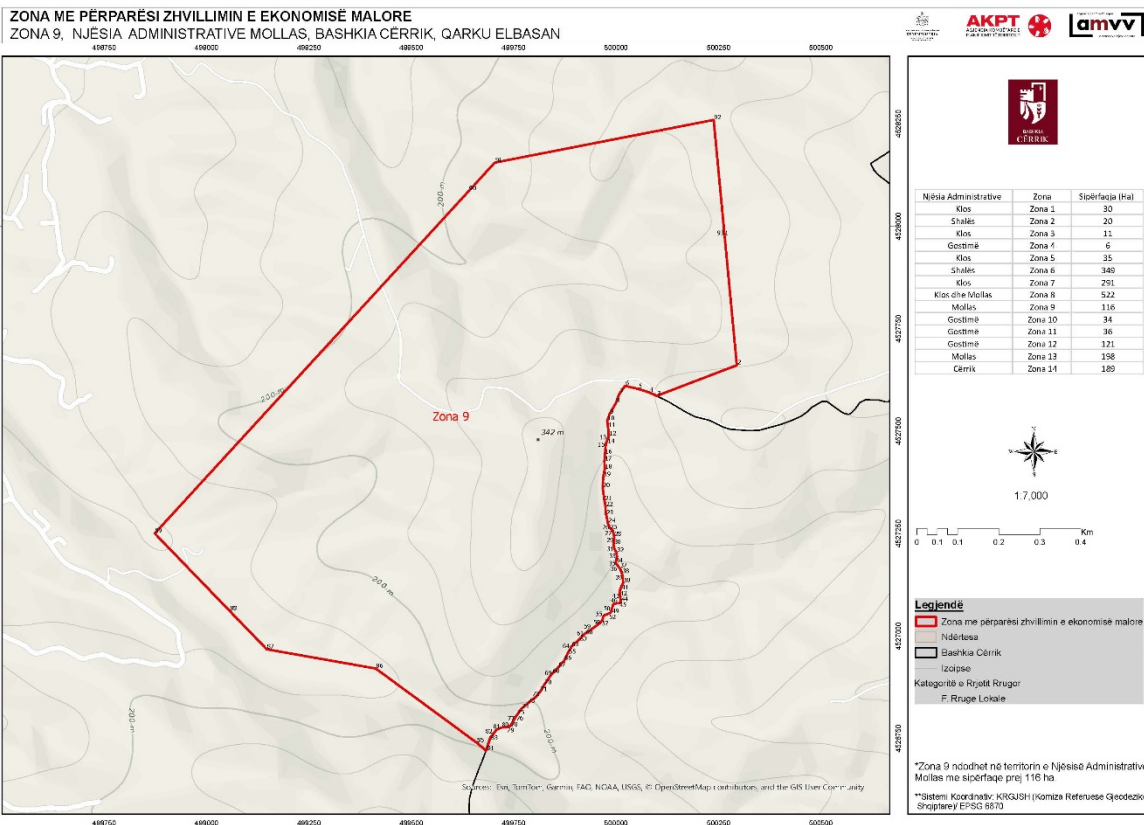
**Legjendë**

- Zona me përparësi zhvillimin e ekonomisë malore
- Ndërltesa
- Bashkia Çerrik
- Izolimes
- Kategoritë e Rrjetit Rrugor
- A. Autostrade
- C. Rruge Interurbane Dytësore
- F. Rruge Lokale

\*Zona 8 ndodhet në territorin e Njësise Administrative Klos dhe Mollas me sipërfaqe prej 522 ha  
 \*\*Sistemi Koordinativ: KRGSUSH (Nomenklatura Referuese Spaciale Shqiptare) EPSG:8870

<b>Zona 8</b>					
<b>Njësia Administrative Klos dhe Mollas</b>					
<b>Nr.</b>	<b>Koordinata X</b>	<b>Koordinata Y</b>	<b>Nr.</b>	<b>Koordinata X</b>	<b>Koordinata Y</b>
1	497350.9157	4531262.755	50	499429.5834	4534971.737
2	497554.3439	4531572.557	51	499324.9542	4534557.398
3	497711.699	4532064.19	52	499447.9997	4534179.958
4	497846.788	4532111.852	53	499224.809	4533951.529
5	497918.3058	4532375.581	54	499182.0785	4533463.3
6	498249.1678	4532797.541	55	498957.6247	4533261.246
7	498363.5961	4533170.892	56	498993.201	4533111.453
8	498638.7991	4533452.774	57	498961.7015	4533059.231
9	498770.7864	4533826.71	58	498912.7316	4533045.089
10	498751.1717	4533877.757	59	498730.4543	4533123.414
11	498586.4296	4534306.505	60	498708.0736	4533072.651
12	498807.3056	4534914.881	61	498682.1101	4532997.804
13	498863.1249	4535119.109	62	498595.2908	4532882.168
14	498938.9546	4535396.551	63	498662.4253	4532861.1
15	498988.5837	4535888.692	64	498647.8297	4532253.374
16	499105.7579	4536335.419	65	498250.8441	4532190.612
17	499151.9501	4536511.527	66	498383.9752	4531985.408
18	499434.4981	4536904.75	67	498392.308	4531940.722
19	499465.9968	4536948.587	68	498381.225	4531898.505
20	499526.131	4537032.276	69	498366.2542	4531874.56
21	499762.9342	4537581.976	70	498173.7208	4531499.353
22	499912.5505	4538116.521	71	498056.2234	4531459.917
23	499992.0497	4538479.537	72	498084.5839	4531144.443
24	500082.6388	4538603.458	73	497992.5663	4530337.049
25	500215.6893	4538649.398	74	498182.6609	4530265.659
26	500342.3016	4538742.709	75	498124.4278	4529715.908
27	500339.6122	4538473.862	76	498169.0487	4529711.181
28	500281.7898	4538085.377	77	498072.8683	4528330.04
29	499961.5631	4537510.423	78	497980.4568	4528366.793
30	500199.5764	4537463.47	79	497880.0958	4528579.365
31	500047.6245	4537303.41	80	497723.0956	4528780.017
32	499987.1166	4537133.535	81	497861.2161	4528934.975
33	499945.4306	4536679.182	82	497880.1669	4529166.747
34	499888.8364	4536436.625	83	497850.3111	4529435.367
35	499874.0447	4535968.83	84	497755.9122	4529670.785
36	499684.0229	4535975.254	85	497817.5163	4530096.257
37	499573.0083	4535889.27	86	497766.1759	4530224.608
38	499559.9665	4535906.108	87	497759.7366	4530249.168
39	499559.8336	4535903.025	88	497742.6644	4530283.911
40	499540.3259	4535450.427	89	497741.9704	4530285.121
41	499534.9685	4535326.131	90	497553.6112	4530756.018

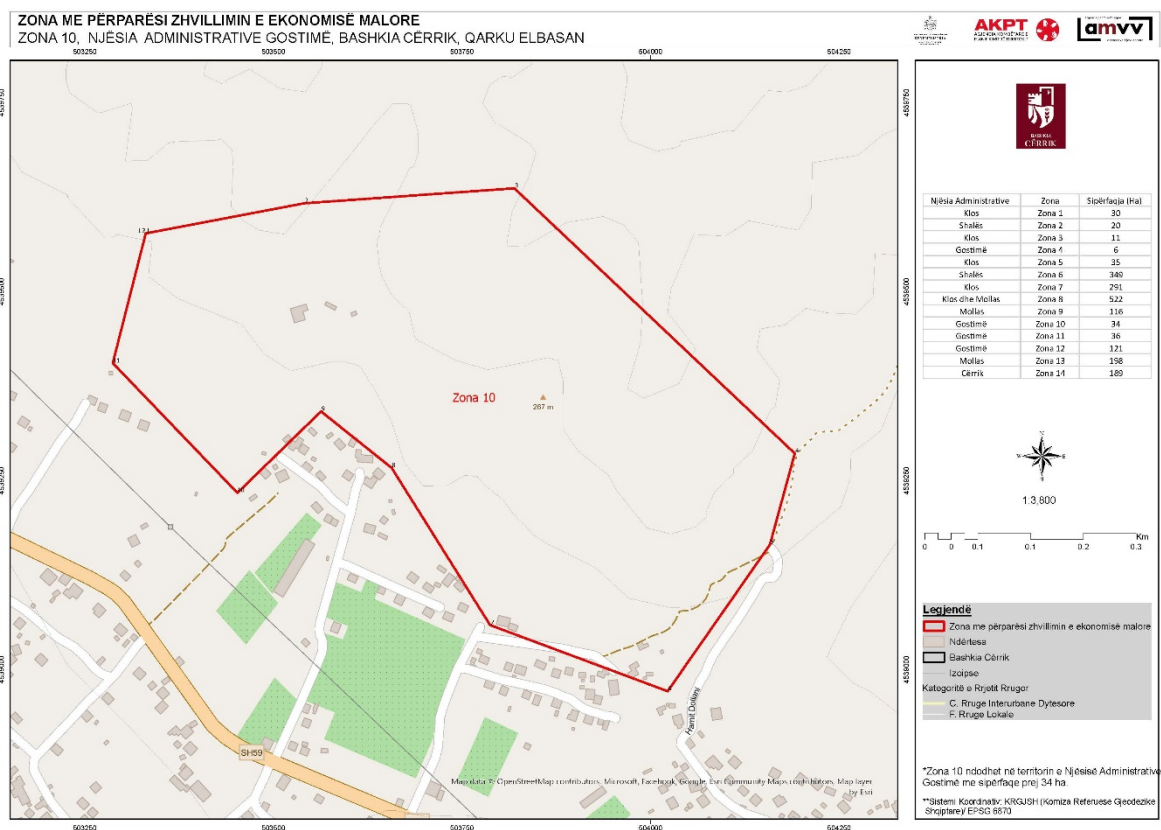
42	499527.8262	4535160.422	91	497556.9757	4530759.805
43	499539.2978	4535139.993	92	497568.4493	4530798.051
44	499538.778	4535123.076	93	497567.256	4530832.975
45	499538.7515	4535122.215	94	497550.2111	4530865.336
46	499526.177	4535122.158	95	497524.4872	4530892.834
47	499522.2104	4535030.13	96	497492.129	4530909.723
48	499517.6944	4535029.402	97	497350.9157	4531262.755
49	499517.2685	4535022.086			



**Zona 9**  
**Njësia Administrative Mollas**

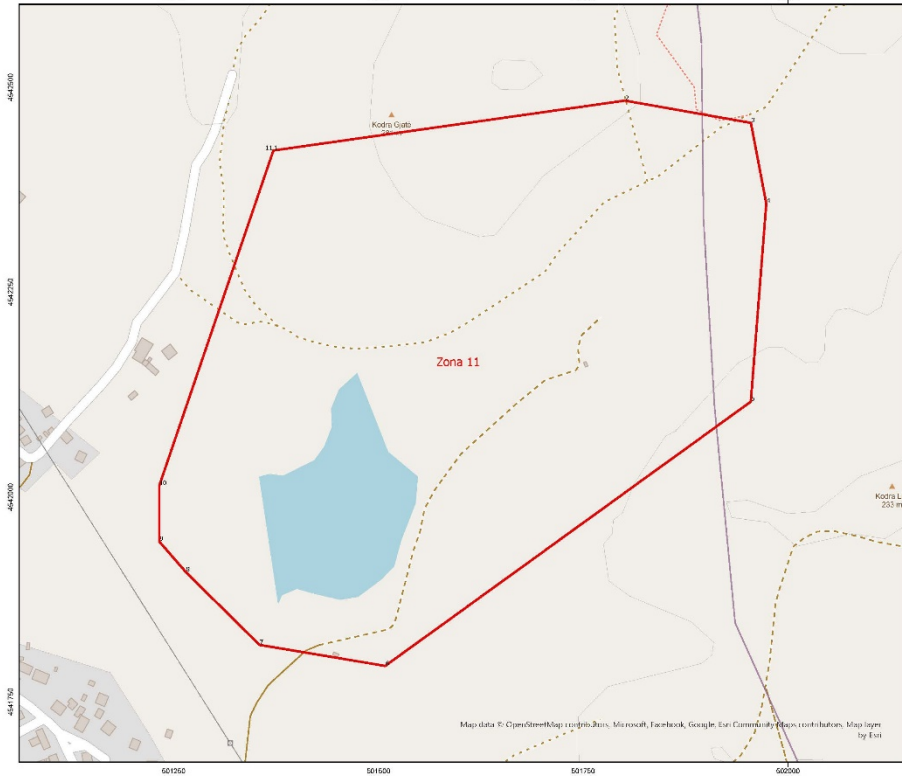
<b>Nr.</b>	<b>Koordinata X</b>	<b>Koordinata Y</b>	<b>Nr.</b>	<b>Koordinata X</b>	<b>Koordinata Y</b>
1	500265.0536	4527977.089	48	499990.7088	4527070.213
2	500294.9868	4527660.95	49	499988.6792	4527062.514
3	500098.9493	4527586.112	50	499987.8778	4527060.584
4	500081.2768	4527594.594	51	499986.3609	4527056.929
5	500053.6505	4527603.278	52	499981.6214	4527054.758
6	500021.9775	4527610.493	53	499975.0324	4527052.3
7	500008.0278	4527591.213	54	499970.5515	4527050.661
8	499999.5199	4527568.78	55	499968.4766	4527046.932
9	499983.9494	4527541.605	56	499966.4472	4527039.233
10	499978.3145	4527525.13	57	499962.8025	4527033.898
11	499980.6252	4527508.216	58	499952.8365	4527025.843
12	499981.9135	4527488.115	59	499939.71	4527016.429
13	499978.3174	4527478.545	60	499924.7368	4527006.465
14	499977.7324	4527476.811	61	499916.879	4526999.229
15	499974.7332	4527467.917	62	499910.5969	4526993.069
16	499972.8942	4527443.545	63	499890.719	4526973.718
17	499971.4938	4527427.119	64	499888.0284	4526969.116
18	499972.2467	4527407.541	65	499882.9308	4526960.395
19	499968.7594	4527388.444	66	499873.6332	4526940.173
20	499967.4799	4527361.432	67	499858.4709	4526923.59
21	499971.5477	4527329.716	68	499844.6576	4526908.712
22	499974.3575	4527315.455	69	499838.5995	4526902.188
23	499974.5027	4527302.752	70	499824.5503	4526880.853
24	499980.11	4527275.289	71	499814.6812	4526864.33
25	499984.4593	4527265.281	72	499804.2342	4526852.035
26	499985.8324	4527263.939	73	499784.3023	4526835.926
27	499990.8834	4527259.002	74	499768.5746	4526822.512
28	499994.1619	4527250.04	75	499758.1519	4526808.1
29	499995.3476	4527238.937	76	499755.2294	4526803.207
30	499993.9411	4527223.04	77	499748.2827	4526791.577
31	499996.1792	4527212.478	78	499741.5228	4526780.913
32	500001.0396	4527204.064	79	499733.0903	4526777.64
33	500002.2131	4527194.019	80	499720.3932	4526776.966
34	499998.6894	4527178.098	81	499707.7505	4526771.528
35	500000.9627	4527175.433	82	499699.9512	4526760.652
36	500004.055	4527171.807	83	499692.8994	4526752.367
37	500008.8852	4527166.039	84	499682.4617	4526720.55
38	500013.7758	4527154.978	85	499659.8428	4526739.753
39	500016.5553	4527143.364	86	499413.069	4526920.817
40	500017.2358	4527130.138	87	499147.1464	4526967.817
41	500012.0698	4527118.962	88	499056.5098	4527061.398

42	500008.4856	4527108.334	89	498873.3468	4527250.512
43	500010.2186	4527095.649	90	499640.6115	4528086.493
44	500011.4163	4527083.487	91	499703.8063	4528155.347
45	500006.195	4527080.118	92	500238.306	4528259.582
46	499995.896	4527079.536	93	500265.0536	4527977.089
47	499992.2362	4527075.524			



<b>Zona 10</b>		
<b>Njësia Administrative Gostimë</b>		
<b>Nr.</b>	<b>Koordinata X</b>	<b>Koordinata Y</b>
1	503330.8457	4539577.208
2	503541.0248	4539617.095
3	503819.4629	4539636.953
4	504191.2829	4539286.11
5	504158.2235	4539165.395
6	504022.6729	4538971.428
7	503787.3833	4539059.051
8	503656.9236	4539266.891
9	503563.2118	4539341.665
10	503452.2712	4539233.999
11	503287.1216	4539405.638
12	503330.8457	4539577.208

**ZONA ME PËRPARËSI ZHVILLIMIN E EKONOMISË MALORE**  
**ZONA 11, NJËSIA ADMINISTRATIVE GOSTIMË, BASHKIA ÇERRIK, QARKU ELBASAN**



Njësia Administrative	Zona	Sipërfaqja (Ha)
Klos	Zona 1	30
Shalës	Zona 2	20
Klos	Zona 3	11
Gostimë	Zona 4	6
Klos	Zona 5	35
Shalës	Zona 6	349
Klos	Zona 7	291
Klos dhe Mollas	Zona 8	522
Mollas	Zona 9	116
Gostimë	Zona 10	34
Gostimë	Zona 11	36
Gostimë	Zona 12	121
Mollas	Zona 13	158
Çerrik	Zona 14	180

1:3,500

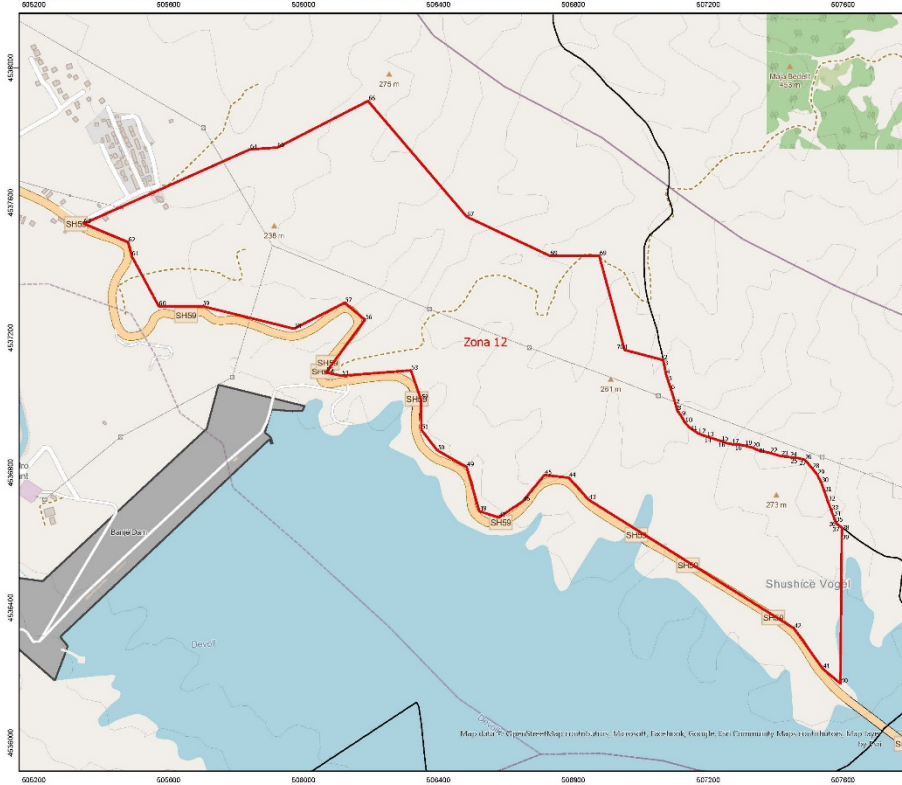
**Legjendë**

- Zona me përparësi zhvillimin e ekonomisë malore
- Ndërtesa
- Bashkia Çerrik
- Izolpse
- Kategoritë e Rrugëve Rrugor:
- F Rruge Lokale

\*Zona 11 ndodhet në territorin e Njësies Administrative Gostimë me sipërfaqe prej 36 ha.  
 \*\*Sistemi Koordinativ: KRSUSH (konverta Referense Gjeodezike Shqiptare) EPSG:8873

<b>Zona 11</b>		
<b>Njësia Administrative Gostimë</b>		
<b>Nr.</b>	<b>Koordinata X</b>	<b>Koordinata Y</b>
1	501371.8723	4542422.939
2	501801.0028	4542483.744
3	501954.8235	4542456.622
4	501973.6656	4542358.139
5	501954.7905	4542116.481
6	501508.4228	4541794.091
7	501354.7656	4541819.752
8	501264.9445	4541908.601
9	501232.5479	4541945.77
10	501232.5479	4542014.104
11	501371.8723	4542422.939

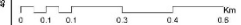
**ZONA ME PËRPARËSI ZHVILLIMIN E EKONOMISË MALORE**  
**ZONA 12, NJESIA ADMINISTRATIVE GOSTIMË, BASHKIA CËRRIK, QARKU ELBASAN**



Njësia Administrative	Zona	Sipërfaqja (Ha)
Klos	Zona 1	30
	Zona 2	20
Klos	Zona 3	11
	Zona 4	6
Klos	Zona 5	35
	Zona 6	349
Klos	Zona 7	291
	Zona 8	522
Mollas	Zona 9	116
	Zona 10	34
Gostimë	Zona 11	36
	Zona 12	121
Mollas	Zona 13	158
	Zona 14	189



1:8.500



**Legjendë**

- Zona me përparësi zhvillimin e ekonomisë malore
  - Ndërtesa
  - Bashkia Cërrik
  - Izolpse
- Kategoritë e Rrjetit Rrugor:
- C- Rruge Interurbane Dytësore
  - F- Rruge Lokale

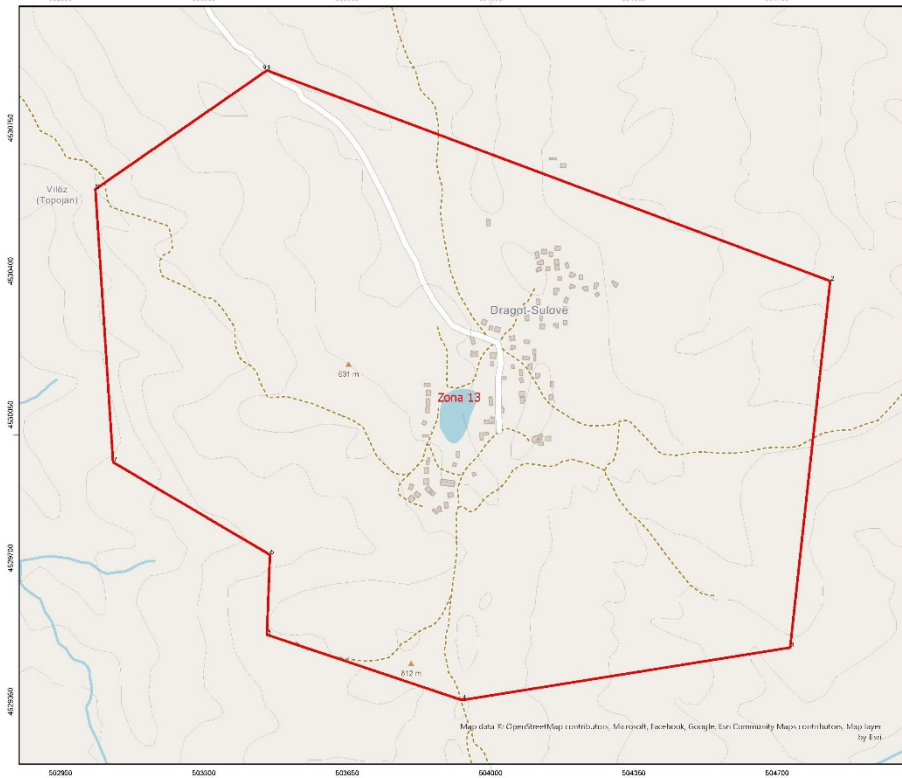
\*Zona 12 ndodhet në territorin e Njësies Administrative Gostimë me sipërfaqe prej 121 ha.

\*\*Sistemi Koordinativ: KIRGUSHI (komiza Referuese Gjeodezike Shqiptare) EPSG:8873

**Zona 12**  
**Njësia Administrative Gostimë**

<b>Nr.</b>	<b>Koordinata X</b>	<b>Koordinata Y</b>	<b>Nr.</b>	<b>Koordinata X</b>	<b>Koordinata Y</b>
1	506952.0429	4537164.221	36	507580.5296	4536649.28
2	507066.7686	4537134.161	37	507591.1285	4536640.998
3	507068.2701	4537126.408	38	507596.3364	4536637.686
4	507074.9724	4537091.471	39	507596.0035	4536601.154
5	507081.4984	4537071.938	40	507592.2173	4536175.594
6	507090.1971	4537046.127	41	507539.9846	4536219.455
7	507104.0134	4537001.468	42	507454.3228	4536339.2
8	507108.4068	4536984.712	43	506845.47	4536720.241
9	507120.5022	4536968.043	44	506786.273	4536785.683
10	507131.2293	4536948.559	45	506714.232	4536793.509
11	507146.1095	4536933.323	46	506650.1599	4536715.535
12	507170.108	4536916.791	47	506579.1234	4536667.498
13	507195.4268	4536907.277	48	506521.3192	4536686.295
14	507212.9955	4536901.876	49	506483.7115	4536817.179
15	507238.2983	4536893.762	50	506396.657	4536866.609
16	507253.7664	4536888.337	51	506349.2993	4536927.874
17	507269.9107	4536885.02	52	506348.4421	4537016.616
18	507290.9322	4536883.86	53	506318.4954	4537103.64
19	507308.4769	4536880.559	54	506112.3501	4537087.628
20	507331.6551	4536874.522	55	506067.0817	4537097.374
21	507347.8475	4536867.004	56	506181.9938	4537253.322
22	507382.9528	4536859.003	57	506122.2082	4537304.206
23	507415.2734	4536849.569	58	505972.1764	4537227.134
24	507441.9205	4536846.372	59	505699.2018	4537293.791
25	507466.459	4536843.852	60	505570.7024	4537293.791
26	507485.9259	4536838.673	61	505490.8243	4537441.687
27	507493.7241	4536830.359	62	505479.7109	4537483.348
28	507508.6283	4536813.022	63	505348.433	4537538.202
29	507523.5485	4536794.286	64	505841.1231	4537758.267
30	507535.0158	4536771.308	65	505922.4127	4537763.685
31	507545.1309	4536744.113	66	506191.4232	4537901.879
32	507554.5538	4536716.209	67	506484.299	4537558.817
33	507564.6689	4536689.014	68	506730.4584	4537443.096
34	507571.1628	4536672.282	69	506876.8731	4537443.118
35	507576.2163	4536659.035	70	506952.0429	4537164.221

**ZONA ME PËRPARËSI ZHVILLIMIN E EKONOMISË MALORE**  
**ZONA 13, NJËSIA ADMINISTRATIVE MOLLAS, BASHKIA ÇERRIK, QARKU ELBASAN**



**BASHKIA ÇERRIK**

Njësia Administrative	Zona	Sipërfaqja (Ha)
Klos	Zona 1	30
Shalës	Zona 2	20
Klos	Zona 3	11
Gestimë	Zona 4	6
Klos	Zona 5	35
Shalës	Zona 6	349
Klos	Zona 7	291
Klos dhe Mollas	Zona 8	522
Mollas	Zona 9	116
Gestimë	Zona 10	34
Gestimë	Zona 11	36
Gestimë	Zona 12	121
Mollas	Zona 13	156
Çërrik	Zona 14	189

1:7,000

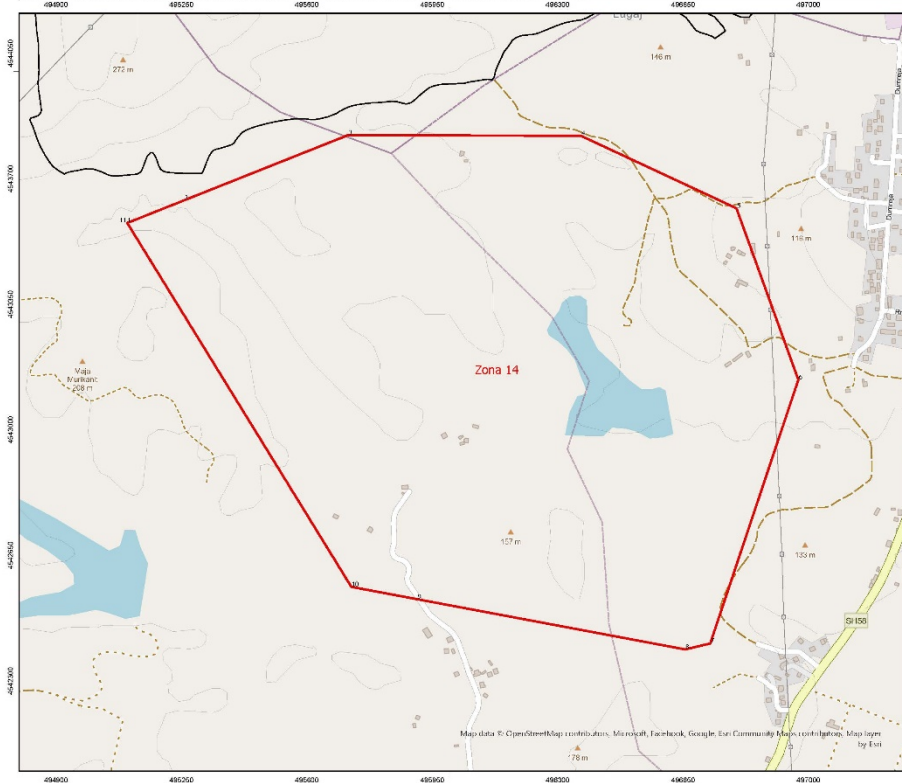
**Legjendë**

- Zona me përparësi zhvillimin e ekonomisë malore
- Ndërtesa
- Bashkia Çërrik
- Izolpse
- Kategoritë e Rrugëve Rrugor:
- F Rruge Lokale

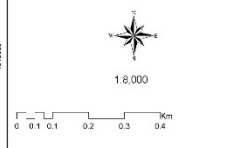
\*Zona 13 ndodhet në territorin e Njësise Administrative Mollas me sipërfaqje prej 195 ha  
 \*\*Sistemi Koordinativ: KIRGUSHI (konverta Referuese Gjeodezike Shqiptare) EPSG 8833

<b>Zona 13</b>		
<b>Njësia Administrative Mollas</b>		
<b>Nr.</b>	<b>Koordinata X</b>	<b>Koordinata Y</b>
1	503454.1445	4530890.137
2	504829.6663	4530376.153
3	504731.9289	4529481.924
4	503930.3039	4529353.664
5	503454.0343	4529513.156
6	503461.543	4529708.35
7	503078.4758	4529933.891
8	503035.2996	4530600.176
9	503454.1445	4530890.137

**ZONA ME PËRPARËSI ZHVILLIMIN E EKONOMISË MALORE**  
**ZONA 14, NJËSIA ADMINISTRATIVE ÇËRRIK , BASHKIA ÇËRRIK, QARKU ELBASAN**



Njësia Administrative	Zona	Sipërfaqja (ha)
Klos	Zona 1	30
Shalës	Zona 2	20
Klos	Zona 3	11
Gestimë	Zona 4	6
Klos	Zona 5	35
Shalës	Zona 6	349
Klos	Zona 7	291
Klos dhe Mellas	Zona 8	522
Mellas	Zona 9	116
Gestimë	Zona 10	34
Gestimë	Zona 11	36
Gestimë	Zona 12	121
Mellas	Zona 13	158
Çërrik	Zona 14	189



**Legjendë**

- Zona me përparësi zhvillimin e ekonomisë malore
- Ndërtesa
- Bashkia Çërrik
- Izolpse

**Kategoritë e Rrjetit Rrugor:**

- C- Rruge Interurbane Dytësore
- F- Rruge Lokale

\*Zona 14 ndodhet në territorin e Njësisë Administrative Çërrik me sipërfaqe prej 189 ha.  
 \*\*Sistemi Koordinativ: KIRGUSHI (komiza Referuese Gjeodezike Shqiptare) EPSG: 8873

<b>Zona 14</b>		
<b>Njësia Administrative Çërrik</b>		
<b>Nr.</b>	<b>Koordinata X</b>	<b>Koordinata Y</b>
<b>1</b>	495098.8461	4543576.935
<b>2</b>	495257.6941	4543640.099
<b>3</b>	495715.0292	4543821.953
<b>4</b>	496364.8564	4543820.007
<b>5</b>	496798.8876	4543618.065
<b>6</b>	496971.5649	4543139.587
<b>7</b>	496725.9285	4542404.247
<b>8</b>	496655.8689	4542387.769
<b>9</b>	495907.9025	4542527.777
<b>10</b>	495724.2708	4542562.15
<b>11</b>	495098.8461	4543576.935