

VENDIM
Nr. 239, datë 1.4.2026

**PËR SHPALLJEN E DISA ZONAVE ME PËRPARËSI ZHVILLIMIN E
EKONOMISË MALORE NË BASHKINË TROPOJË**

Në mbështetje të nenit 100 të Kushtetutës dhe të pikës 1, të nenit 4, të ligjit nr. 20/2025, “Për paketën e maleve”, me propozimin e ministrit të Shtetit për Pushtetin Vendor, Këshilli i Ministrave

VENDOSI:

1. Shpalljen “Zonë me përparësi zhvillimin e ekonomisë malore” të disa zonave në territorin e Bashkisë Tropojë, si më poshtë vijon:

a) Zona nr. 1, “Lugut i Thiut”, pjesë e Njesisë Administrative Bujan, Bashkia Tropojë, qarku Kukës, me sipërfaqe 140.07 (njëqind e dyzet pikë zero shtatë) ha, sipas hartës në sistemin KRGJSH;

b) Zona nr. 2, Bjeshkët “Kucaj–Sylbicë–Dobërdol”, pjesë të Njesisë Administrative Tropojë, Bashkia Tropojë, qarku Kukës, me sipërfaqe 5 547.77 (pesë mijë e pesëqind e dyzet e shtatë pikë shtatëdhjetë e shtatë) ha, sipas hartës në sistemin KRGJSH.

2. Shtrirja, kufijtë dhe pikat e hyrjes e të daljes së këtyre zonave përcaktohen në hartën treguese, sipas sistemit KRGJSH, që i bashkëlidhet këtij vendimi.

3. Llojet e aktiviteteve, që do të zhvillohen në këtë zonë, janë:

a) të zhvillimit ekonomik;

b) të zhvillimit industrial;

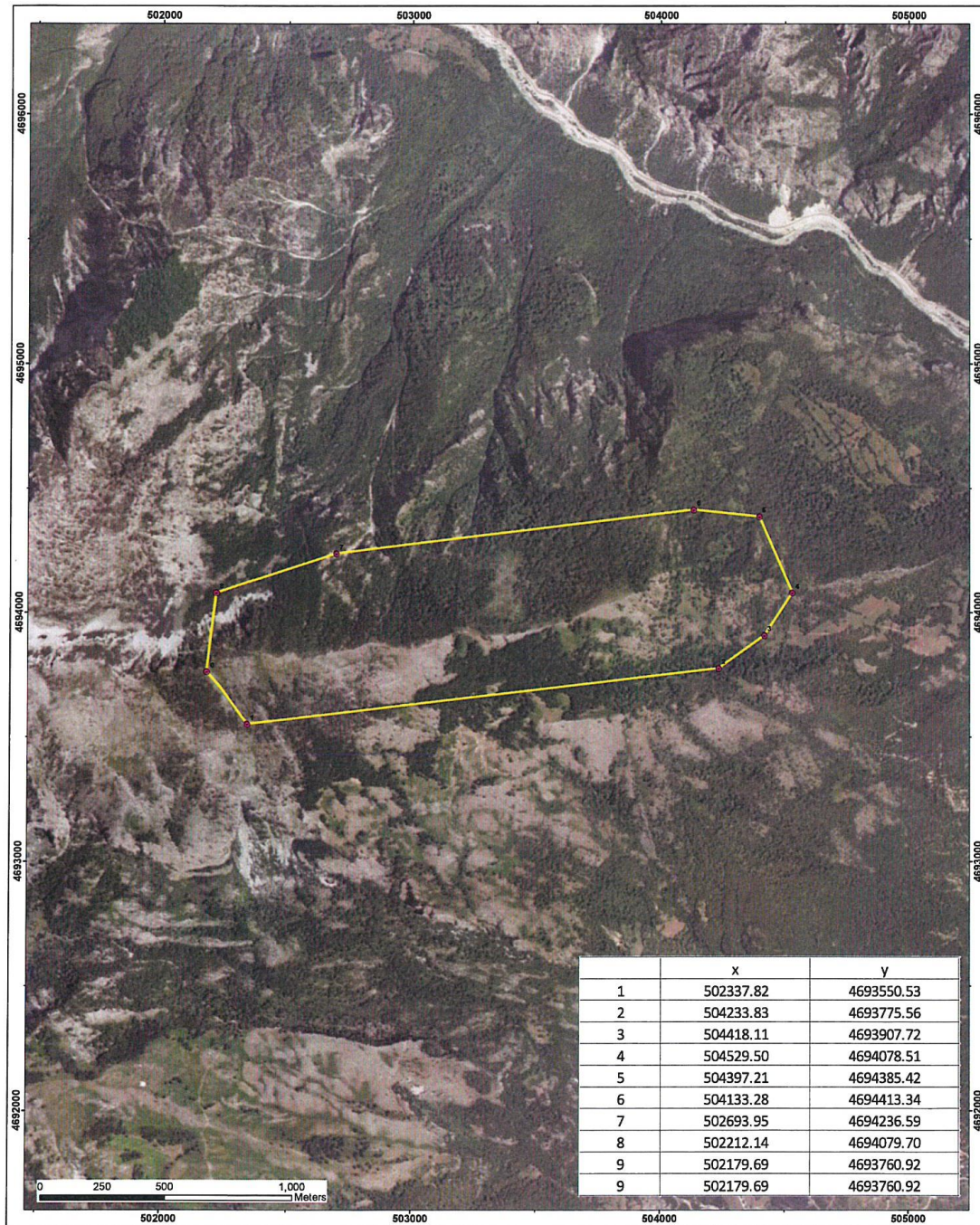
c) të zhvillimit turistik.

4. Ngarkohen Ministria e Ekonomisë dhe Inovacionit, Agjencia Shtetërore e Kadastrës dhe Bashkia Tropojë për zbatimin e këtij vendimi.

Ky vendim hyn në fuqi pas botimit në Fletoren Zyrtare.

KRYEMINISTËR
Edi Rama

PLANVENDOSJA E ZONËS PRIORITYRE TË ZHVILLIMIT MAJA LUGUT I THIUT
 SHKALLA 1:10 000 (KRGJSH)
 SIPËRFAQJA = 140.07 HA



GRUPI I PUNËS

Zyra Islamaj Elona Mulaj Endrit Musaj Ilirjan Ismajisufaj Mire Gjoçaj Fatbardh Metalaj Blerim Buepapaj Elizabeta Selimaj Malvina Gjonaj Administratori



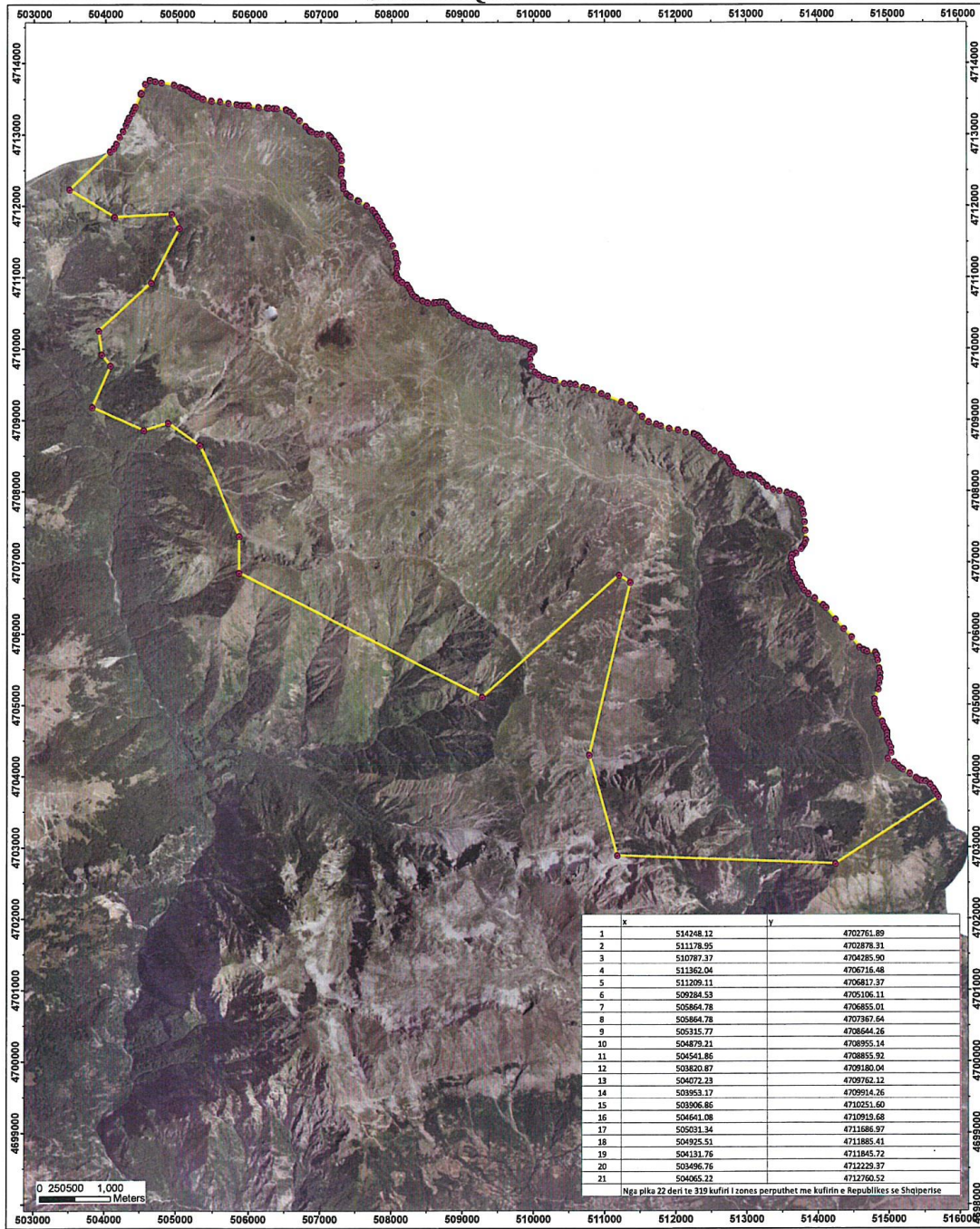








**PLANVENDOSJA E ZONËS PRIORITYRE TË ZHVILLIMIT
 BJESHKET "KUCAJ - SYLBICE - DOBERDOL"
 SHKALLA 1:35 000 (KRGJSH)
 SIPËRFAQJA = 5547.77 HA**



GRUPI I PUNËS

Zyra Islamaj Elona Mulaj Endrit Musaj Ilirjan Ismajisufaj Mire Gjoçaj Fatbardh Metalaj Blerim Bucpapaj Elizabeta Selimaj Malvina Gjonaj Administratori

Nr	x	y
22	504115.83	4712805.60
23	504153.01	4712869.27
24	504196.11	4712967.78
25	504245.75	4713047.40
26	504284.35	4713131.15
27	504307.31	4713184.04
28	504321.71	4713217.21
29	504335.03	4713237.71
30	504373.91	4713297.54
31	504397.23	4713347.23
32	504417.11	4713389.57
33	504494.75	4713564.68
34	504501.45	4713580.17
35	504555.11	4713704.16
36	504616.94	4713759.22
37	504619.45	4713761.46
38	504621.70	4713763.45
39	504622.31	4713764.00
40	504693.40	4713744.17
41	504785.15	4713724.59
42	504956.75	4713694.13
43	505042.74	4713662.67
44	505073.38	4713651.37
45	505123.91	4713632.73
46	505143.56	4713625.48
47	505157.66	4713614.85
48	505209.10	4713576.07
49	505238.30	4713559.49
50	505280.44	4713535.57
51	505348.75	4713500.95
52	505458.32	4713472.72
53	505582.44	4713462.38
54	505709.62	4713443.21
55	505823.91	4713423.30
56	505884.17	4713412.80
57	505928.45	4713412.02
58	505984.58	4713411.03
59	506120.68	4713386.06
60	506235.95	4713375.61
61	506266.52	4713374.70
62	506335.04	4713372.66
63	506377.72	4713371.38
64	506507.85	4713352.25
65	506518.19	4713347.23
66	506567.24	4713323.43
67	506615.09	4713270.85
68	506698.55	4713203.93
69	506782.22	4713119.30
70	506833.76	4713066.67

71	506847.96	4713052.17
72	506866.41	4713044.93
73	506942.88	4713014.91
74	507013.73	4713015.75
75	507111.39	4712996.23
76	507144.21	4712967.09
77	507178.57	4712926.36
78	507186.13	4712917.40
79	507193.09	4712906.26
80	507228.26	4712849.99
81	507255.35	4712806.02
82	507291.82	4712717.88
83	507295.68	4712641.16
84	507294.15	4712520.10
85	507290.13	4712479.52
86	507286.24	4712440.29
87	507288.52	4712432.44
88	507317.01	4712334.37
89	507317.62	4712282.77
90	507318.02	4712248.76
91	507360.19	4712178.40
92	507392.51	4712154.28
93	507410.82	4712140.61
94	507422.90	4712134.48
95	507526.28	4712081.99
96	507541.51	4712074.25
97	507651.54	4712007.64
98	507729.02	4711946.56
99	507770.91	4711899.81
100	507795.31	4711860.92
101	507803.02	4711848.63
102	507837.11	4711794.31
103	507873.33	4711726.83
104	507891.67	4711673.90
105	507930.60	4711627.12
106	507956.05	4711587.75
107	507981.73	4711548.01
108	508021.32	4711445.14
109	508055.02	4711342.21
110	508062.94	4711306.28
111	508070.61	4711271.53
112	508089.09	4711206.80
113	508078.15	4711132.86
114	508067.25	4711055.97
115	508071.57	4711033.70
116	508079.82	4710991.16
117	508109.66	4710964.94
118	508151.33	4710935.91
119	508222.71	4710892.47
120	508255.67	4710851.52

121	508267.08	4710821.63
122	508276.99	4710795.68
123	508295.05	4710766.37
124	508333.90	4710731.88
125	508334.91	4710730.98
126	508360.69	4710708.09
127	508434.88	4710676.49
128	508444.63	4710672.50
129	508510.57	4710645.52
130	508512.01	4710644.92
131	508513.61	4710644.94
132	508600.57	4710645.97
133	508632.25	4710649.63
134	508686.07	4710655.84
135	508733.31	4710656.39
136	508771.89	4710639.13
137	508801.97	4710592.25
138	508843.92	4710539.60
139	508853.81	4710529.95
140	508879.77	4710504.60
141	508885.74	4710498.76
142	508886.41	4710498.42
143	508948.12	4710467.02
144	509019.42	4710429.48
145	509087.60	4710389.65
146	509108.60	4710377.39
147	509171.85	4710349.93
148	509174.57	4710348.75
149	509194.67	4710340.02
150	509224.98	4710331.43
151	509274.65	4710317.35
152	509327.78	4710317.97
153	509395.99	4710292.21
154	509440.97	4710233.69
155	509467.13	4710208.14
156	509530.58	4710146.17
157	509577.69	4710143.20
158	509648.76	4710138.71
159	509704.85	4710139.37
160	509761.22	4710116.42
161	509844.19	4710090.83
162	509887.01	4710071.85
163	509948.06	4710044.81
164	510010.44	4710013.07
165	510010.83	4709979.91
166	510010.83	4709979.82
167	510010.89	4709974.70
168	509993.96	4709953.89
169	509977.87	4709934.10
170	509967.24	4709921.04

171	509953.28	4709852.97
172	509954.17	4709848.77
173	509975.16	4709749.89
174	510023.30	4709673.69
175	510073.97	4709632.96
176	510145.20	4709601.32
177	510222.27	4709575.66
178	510289.05	4709555.06
179	510305.24	4709550.07
180	510435.58	4709513.22
181	510518.31	4709508.29
182	510592.21	4709500.31
183	510704.88	4709460.30
184	510752.25	4709449.05
185	510844.11	4709420.61
186	510956.91	4709368.80
187	511048.84	4709334.45
188	511244.72	4709248.19
189	511363.26	4709211.21
190	511431.81	4709155.92
191	511533.44	4709050.83
192	511625.85	4708975.16
193	511732.55	4708940.99
194	511794.82	4708918.10
195	511916.34	4708878.20
196	512037.65	4708856.01
197	512144.27	4708827.75
198	512259.68	4708805.49
199	512274.56	4708798.27
200	512319.07	4708776.66
201	512345.91	4708753.36
202	512382.80	4708698.05
203	512384.99	4708694.77
204	512386.95	4708692.51
205	512417.91	4708656.78
206	512454.31	4708625.19
207	512468.51	4708612.86
208	512471.60	4708610.17
209	512548.91	4708563.85
210	512641.02	4708514.74
211	512707.37	4708473.04
212	512733.23	4708456.78
213	512743.55	4708431.14
214	512754.52	4708403.89
215	512774.10	4708380.75
216	512811.41	4708336.65
217	512829.28	4708276.77
218	512829.85	4708274.87
219	512830.56	4708274.47
220	512865.52	4708254.62

221	512939.64	4708228.92
222	513034.17	4708224.13
223	513056.69	4708220.39
224	513059.27	4708219.96
225	513117.00	4708210.35
226	513123.92	4708206.83
227	513146.99	4708195.09
228	513179.38	4708178.61
229	513192.24	4708165.38
230	513236.16	4708120.23
231	513282.40	4708079.37
232	513294.46	4708068.72
233	513298.82	4708064.87
234	513379.04	4708021.53
235	513467.59	4708000.84
236	513571.48	4707976.56
237	513636.06	4707951.61
238	513675.29	4707936.45
239	513740.90	4707881.13
240	513771.96	4707831.62
241	513774.00	4707828.37
242	513792.80	4707726.86
243	513802.38	4707675.18
244	513818.46	4707563.18
245	513825.47	4707442.91
246	513833.26	4707309.44
247	513816.14	4707259.05
248	513796.44	4707228.73
249	513782.52	4707207.31
250	513777.91	4707200.22
251	513769.74	4707187.64
252	513699.63	4707124.81
253	513699.12	4707124.62
254	513651.16	4707106.54
255	513634.96	4707100.43
256	513634.93	4707100.25
257	513626.66	4707053.10
258	513639.23	4706988.29
259	513651.91	4706914.63
260	513676.40	4706841.11
261	513712.59	4706776.58
262	513754.65	4706715.07
263	513778.89	4706662.22
264	513812.06	4706603.56
265	513871.69	4706554.07
266	513958.03	4706493.09
267	514080.21	4706397.10
268	514119.04	4706359.17
269	514253.83	4706195.42
270	514373.52	4706061.02

271	514484.10	4705947.18
272	514595.07	4705800.86
273	514648.62	4705766.07
274	514657.89	4705762.14
275	514696.10	4705745.96
276	514817.37	4705726.72
277	514830.30	4705703.38
278	514838.49	4705688.59
279	514848.15	4705620.80
280	514870.37	4705507.16
281	514882.71	4705444.06
282	514883.52	4705375.59
283	514883.60	4705368.76
284	514883.61	4705367.30
285	514869.65	4705299.23
286	514855.90	4705213.45
287	514804.40	4705074.08
288	514805.17	4705009.13
289	514826.70	4704935.57
290	514854.07	4704867.99
291	514914.40	4704759.46
292	514938.85	4704688.89
293	514966.39	4704642.94
294	514981.01	4704618.53
295	514981.27	4704596.90
296	514981.71	4704559.49
297	514985.36	4704500.48
298	515009.50	4704456.48
299	515036.73	4704400.70
300	515040.62	4704321.03
301	514991.37	4704240.74
302	515086.50	4704185.76
303	515138.87	4704137.91
304	515179.02	4704101.23
305	515205.49	4704086.15
306	515300.89	4704031.81
307	515393.17	4703967.94
308	515420.47	4703947.57
309	515443.81	4703930.15
310	515476.02	4703926.96
311	515523.61	4703922.24
312	515580.49	4703881.89
313	515586.85	4703877.38
314	515589.12	4703875.77
315	515637.08	4703814.33
316	515662.69	4703770.35
317	515688.31	4703726.36
318	515707.87	4703701.73
319	515708.75	4703700.62