

**VENDIM**  
**Nr. 177, datë 19.3.2026**

**PËR SHPALLJEN E DISA ZONAVE ME PËRPARËSI ZHVILLIMIN E  
EKONOMISË MALORE NË BASHKINË KAVAJË**

Në mbështetje të nenit 100 të Kushtetutës dhe të pikës 1, të nenit 4, të ligjit nr. 20/2025, “Për paketën e maleve”, me propozimin e ministrit të Shtetit për Pushtetin Vendor, Këshilli i Ministrave

**VENDOSI:**

1. Shpalljen “Zonë me përparësi zhvillimin e ekonomisë malore” të disa zonave në territorin e Bashkisë Kavajë, si më poshtë vijon:

a) Zona nr. 1, fshati Kanaparaj, pjesë e Njesisë Administrative Golem, Bashkia Kavajë, qarku Tiranë, me sipërfaqe 17 (shtatëmbëdhjetë) ha, sipas hartës në sistemin KRGJSH;

b) Zona nr. 2, fshati Seferaj, pjesë e Njesisë Administrative Golem, Bashkia Kavajë, qarku Tiranë, me sipërfaqe 80 (tetëdhjetë) ha, sipas hartës në sistemin KRGJSH;

c) Zona nr. 3, fshati Çetë, pjesë e Njesisë Administrative Helmas, Bashkia Kavajë, qarku Tiranë, me sipërfaqe 38 (tridhjetë e tetë) ha, sipas hartës në sistemin KRGJSH;

ç) Zona nr. 4, fshati Zikular, pjesë e Njesisë Administrative Helmas, Bashkia Kavajë, qarku Tiranë, me sipërfaqe 32 (tridhjetë e dy) ha, sipas hartës në sistemin KRGJSH;

d) Zona nr. 5, fshati Habilaj, pjesë e Njesisë Administrative Helmas, Bashkia Kavajë, qarku Tiranë, me sipërfaqe 47 (dyzet e shtatë) ha, sipas hartës në sistemin KRGJSH;

dh) Zona nr. 6, fshati Habilaj, pjesë e Njesisë Administrative Helmas, Bashkia Kavajë, qarku Tiranë, me sipërfaqe 110 (njëqind e dhjetë) ha, sipas hartës në sistemin KRGJSH;

e) Zona nr. 7, fshati Peqinaj, pjesë e Njesisë Administrative Synej, Bashkia Kavajë, qarku Tiranë, me sipërfaqe 13 (trembëdhjetë) ha, sipas hartës në sistemin KRGJSH;

ë) Zona nr. 8, fshatrat Peqinaj dhe Bago, pjesë të Njesisë Administrative Synej, Bashkia Kavajë, Qarku Tiranë, me sipërfaqe 81 (tetëdhjetë e një) ha, sipas hartës në sistemin KRGJSH;

f) Zona nr. 9, fshati Peqinaj, pjesë e Njesisë Administrative Synej, Bashkia Kavajë, qarku Tiranë, me sipërfaqe 101 (njëqind e një) ha, sipas hartës në sistemin KRGJSH.

2. Shtirirja, kufijtë dhe pikat e hyrjes e të daljes së këtyre zonave përcaktohen në hartën treguese sipas sistemit KRGJSH, që i bashkëlidhet këtij vendimi.

3. Llojet e aktiviteteve, që do të zhvillohen në këto zona, janë:

a) të zhvillimit ekonomik;

b) të zhvillimit industrial;

c) të zhvillimit turistik.

4. Ngarkohen Ministria e Ekonomisë dhe Inovacionit, Agjencia Shtetërore e Kadastrës dhe Bashkia Kavajë për zbatimin e këtij vendimi.

Ky vendim hyn në fuqi pas botimit në Fletoren Zyrtare.

**KRYEMINISTËR**  
**Edi Rama**

**ZONA ME PËRPARËSI ZHVILLIMIN E EKONOMISË MALORE**  
**ZONA 1, NJËSIA ADMINISTRATIVE GOLEM, BASHKIA KAVAJË, QARKU TIRANË**



Njësia Administrative	Zona	Sipërfaqja (Ha)
Golem	Zona 1	17
Golem	Zona 2	80
Helmes	Zona 3	38
Helmes	Zona 4	32
Helmes	Zona 5	47
Helmes	Zona 6	110
Synaj dhe Kryevardh	Zona 7	13
Synaj	Zona 8	81
Synaj	Zona 9	101

1:3.000

0 0.1 0.1 0.2 0.2 Km

**Legjendë**

- Zona me përparësi zhvillimin e ekonomisë malore
- Ndërtesa
- Bashkia Kavajë
- Izoipse
- Kategoritë e Rrjetit Rrugor
- Kategoria F. Rruge Lokale

\*Zona 1 ndodhet në territorin e Njësise Administrative Golem me sipërfaqe prej 17 ha.  
 \*\*Sistemi Koordinativ: KSG.GSH (Komiza Referuese Gjeodetike Shqiptare) EPSG 6870

**ZONA ME PËRPARËSI ZHVILLIMIN E EKONOMISË MALORE**  
**ZONA 1, NJËSIA ADMINISTRATIVE GOLEM, BASHKIA KAVAJË, QARKU TIRANË**



Njësia Administrative	Zona	Superfaqja (ha)
Golem	Zona 1	17
Golem	Zona 2	80
Helmes	Zona 3	38
Helmes	Zona 4	42
Helmes	Zona 5	110
Helmes	Zona 6	13
Sinjel dhe Kuvendit	Zona 7	13
Sinjel	Zona 8	81
Sinjel	Zona 9	101



1:3.000

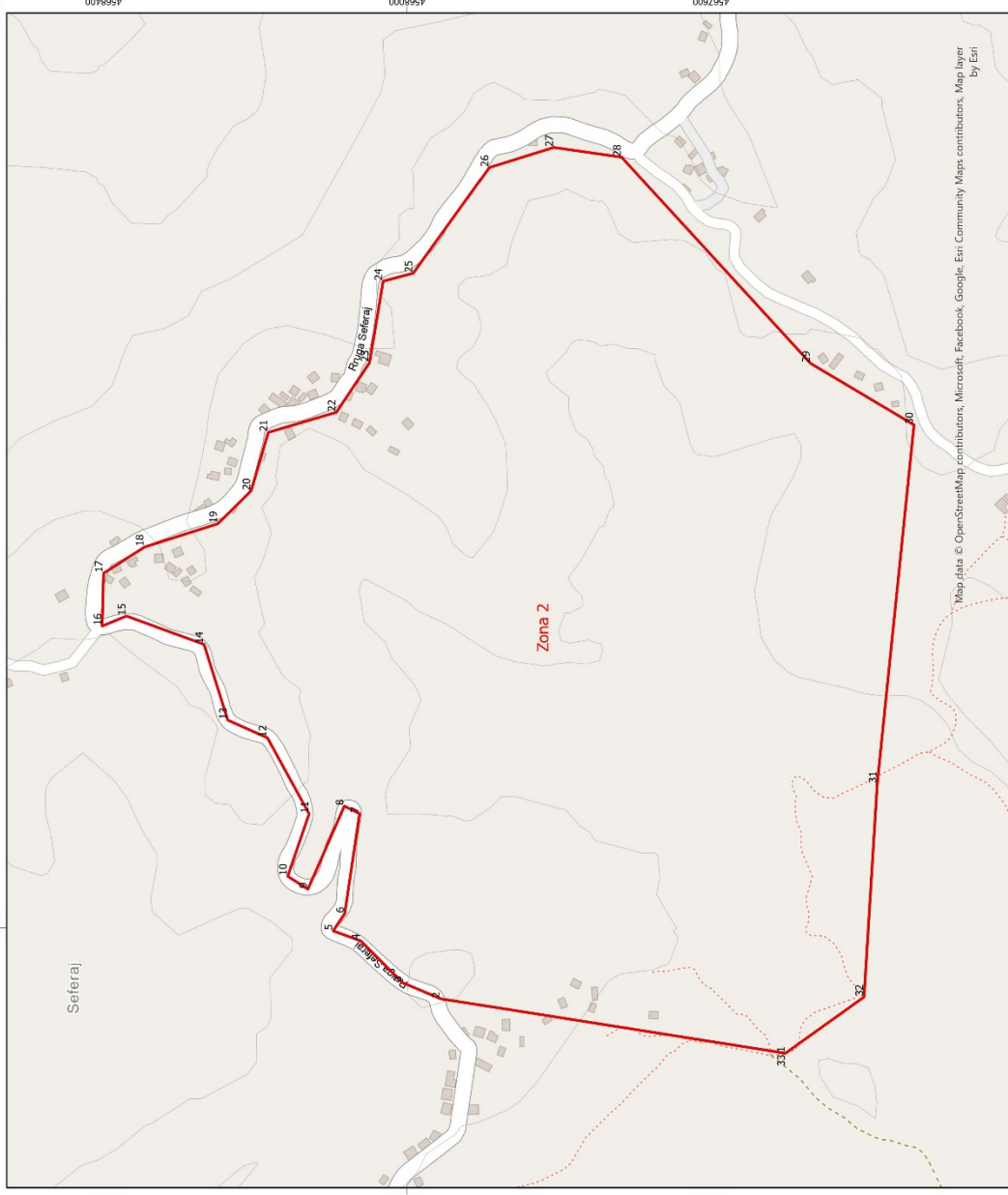


- Legjendë**
- Zona me përparësi zhvillimin e ekonomisë malore
  - Ndërtesa
  - Bashkia Kavajë
  - Izojpasë
  - Kategoritë e Rivletit Rrugor
  - Kategoritë e Rrugëve Lokale

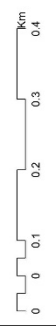
\*Zona 1 ndodhet në territorin e Njësies Administrative Golem me sipërfaqe prej 17 ha.  
 \*\*Sistemi Koordinativ: KRGJSH (Komiza Referencase Gjeodezike Shqiptare) EPSG 6870

<b>Zona 1</b>		
<b>Njësia Administrative Golem</b>		
<b>Nr.</b>	<b>Koordinata X</b>	<b>Koordinata Y</b>
1	462721.85	4566276.98
2	462814.32	4566004.25
3	462808.13	4565961.32
4	462741	4565929.27
5	462696.54	4565834.58
6	462641.93	4565769.96
7	462291.9	4566146.78
8	462407.72	4566255.37
9	462512.86	4566333.81
10	462721.85	4566276.98

**ZONA ME PËRPARËSI ZHVILLIMIN E EKONOMISË MALORE**  
**ZONA 2, NJËSIA ADMINISTRATIVE GOLEM, BASHKIA KAVAJË, QARKU TIRANË**



Njësia Administrative	Zona	Sipërfaqja (Ha)
Golem	Zona 1	17
Golem	Zona 2	80
Helmes	Zona 3	38
Helmes	Zona 4	32
Helmes	Zona 5	47
Helmes	Zona 6	110
Sinjë dhe Kryerëdh	Zona 7	13
Sinjë	Zona 8	81
Sinjë	Zona 9	101



- Legjendë**
- Zona me përparësi zhvillimn e ekonomisë malore
  - Ndërtesa
  - Bashkia Kavajë
  - Izolpase
- Kategoritë e Rrjetit Rrugor
- Kategoria C. Rruge Interurbane Dytësore
  - Kategoria F. Rruge Lokale

\*Zona 2 ndodhet në territorin e Njësies Administrative Golem me sipërfaqe prej 80 ha.  
 \*\*Sistemi Koordinativ: KRGLSH (Komiza Referencese Gjendore Shpirtore) EPSG 6870

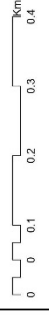
**ZONA ME PËRPARËSI ZHVILLIMIN E EKONOMISË MALORE**  
**ZONA 2, NJËSIA ADMINISTRATIVE GOLEM, BASHKIA KAVAJË, QARKU TIRANË**



Njësia Administrative	Zona	Sipërfaqja (ha)
Golem	Zona 1	17
Golem	Zona 2	80
Helmes	Zona 3	38
Helmes	Zona 4	32
Helmes	Zona 5	47
Helmes	Zona 6	110
Syrëj dhe Kryevadh	Zona 7	13
Syrëj	Zona 8	81
Syrëj	Zona 9	101



1:5 000



**Legjendë**

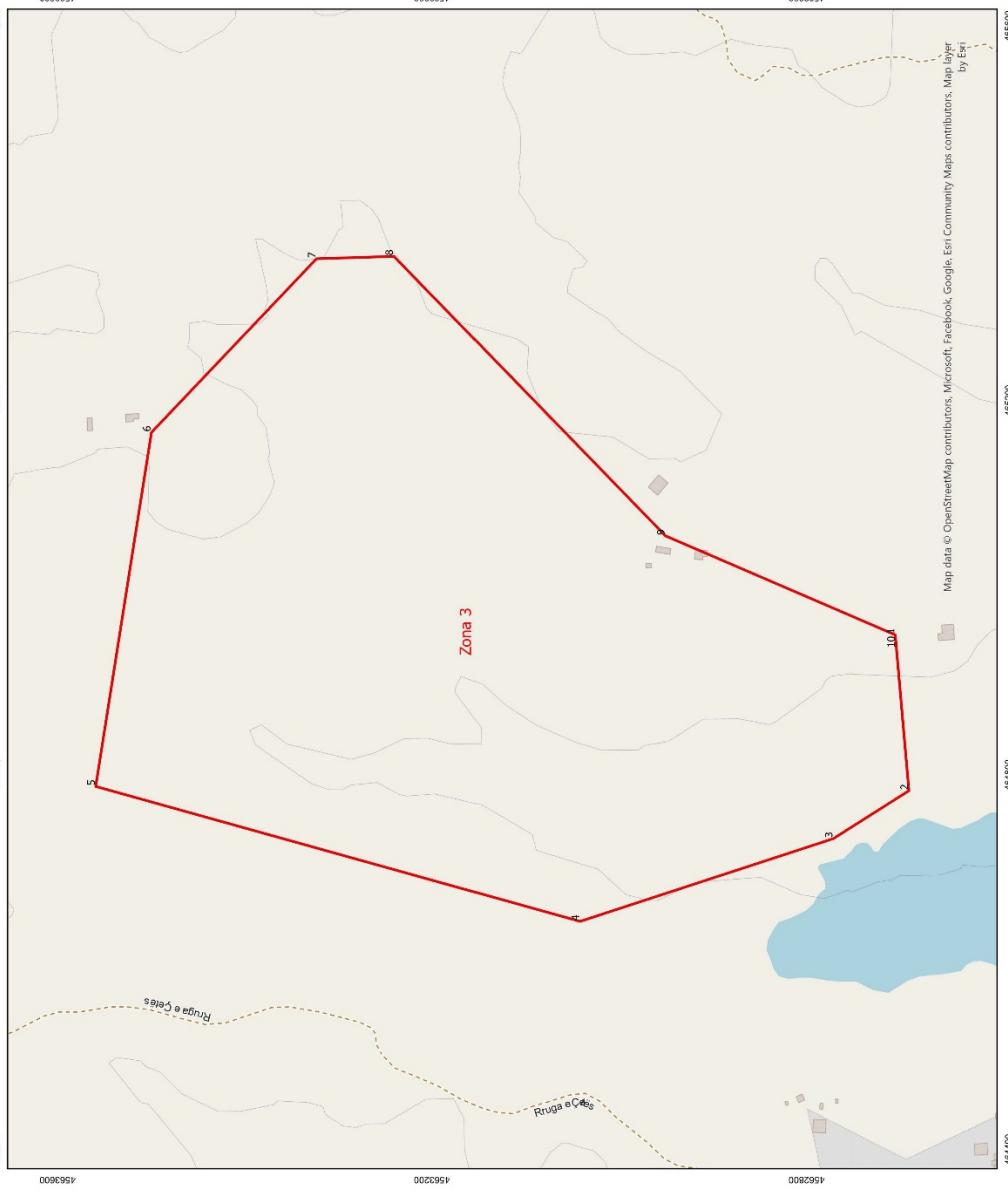
- Zona me përparësi zhvillimin e ekonomisë malore
- Nderësia
- Bashkia Kavajë
- Izolpse
- Kategoritë e Rrjetit Rrugor
- Kategoritë C. Rruge Interurbane Dytësore
- Kategoritë F. Rruge Lokale

\*Zona 2, ndodhet në territorin e Njësissë Administrative Golem me sipërfaqe prej 80 ha.

\*\*Sistemi Koordinativ: KRQ-JSH (Komiza Referuese Gjeoçezike Shqipëria) / EPSG: 8670

<b>Zona 2</b>		
<b>Njësia Administrative Golem</b>		
<b>Nr.</b>	<b>Koordinata X</b>	<b>Koordinata Y</b>
1	463834.51	4567501.88
2	463906.28	4567955.95
3	463927.73	4568006.39
4	463982.7	4568061.36
5	463995.79	4568097.58
6	464018.48	4568082.31
7	464150.24	4568062.67
8	464160.27	4568082.74
9	464050.76	4568130.74
10	464067.78	4568157.35
11	464150.02	4568129.22
12	464250.21	4568184.12
13	464273.58	4568236.36
14	464373.42	4568267.69
15	464410.79	4568369.86
16	464397.56	4568401.95
17	464467.12	4568400.04
18	464501.67	4568346.16
19	464532.41	4568249.54
20	464575.74	4568205.62
21	464652.81	4568183.05
22	464679.36	4568093.26
23	464744.7	4568049.57
24	464852.09	4568031.63
25	464862.62	4567992.02
26	465001.92	4567891.97
27	465028.42	4567807.17
28	465015.55	4567717.82
29	464743.73	4567468.72
30	464662.72	4567332.44
31	464189.5	4567380.9
32	463908.6	4567398.31
33	463834.51	4567501.88

**ZONA ME PËRPARËSI ZHVILLIMIN E EKONOMISË MALORE**  
**ZONA 3, NJËSIA ADMINISTRATIVE HELMES, BASHKIA KAVAJË, QARKU TIRANË**



Njësia Administrative	Zona	Sipërfaqja (ha)
Golem	Zona 1	17
Golem	Zona 2	80
Helmes	Zona 3	38
Helmes	Zona 4	32
Helmes	Zona 5	47
Helmes	Zona 6	110
Synej dhe Kryevdih	Zona 7	13
Synej	Zona 8	81
Synej	Zona 9	101

- Legjendë**
- Zona me përparësi zhvillimin e ekonomisë malore
  - Ndërtësa
  - Bashkia Kavajë
  - Izopisaj
  - Kategorië e Rrjetit Rrugor
  - Kategorië C. Rruge Interurbane Dytësore
  - Kategorië F. Rruge Lokale

\*Zona 3 ndodhet në territorin e Njësia Administrative Helmes me sipërfaqe prej 38 ha.  
 \*Sistemi Koordinues: KRCC/ISH (Korniza Referuese Gjeodezike Shqiptare) EPSG 8870

**ZONA ME PËRPARËSI ZHVILLIMIN E EKONOMISË MALORE**  
**ZONA 3, NJËSIA ADMINISTRATIVE HELMES, BASHKIA KAVAJË, QARKU TIRANË**



Njësia Administrative	Zona	Sipërfaqja (ha)
Golem	Zona 1	17
Golem	Zona 2	80
Hëlmës	Zona 3	38
Hëlmës	Zona 4	32
Hëlmës	Zona 5	47
Hëlmës	Zona 6	110
Syrrej dhe Kryevëdh	Zona 7	13
Syrrej	Zona 8	81
Syrrej	Zona 9	101



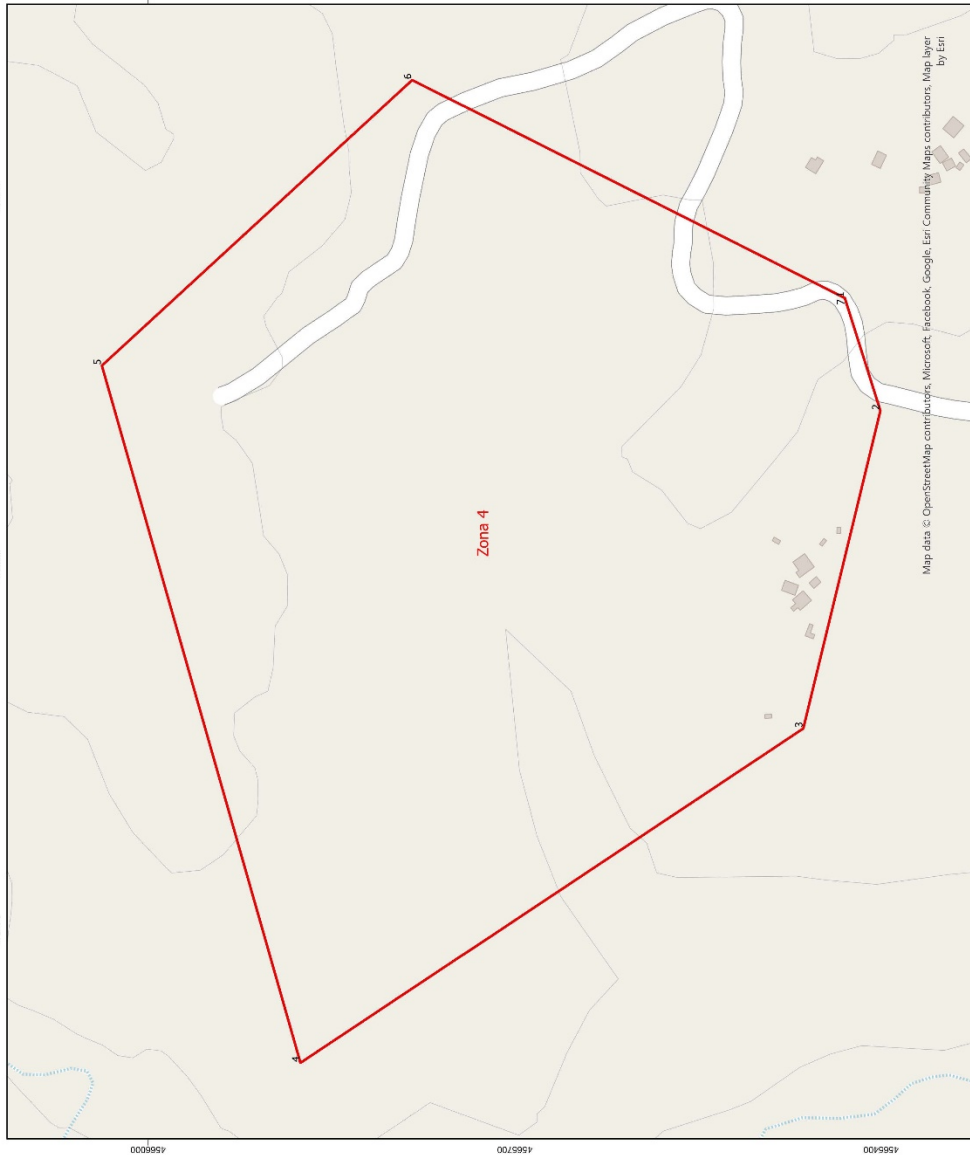
**Legjendë**

- Zona me përparësi zhvillimin e ekonomisë malore
- Ndërrësa
- Bashkia Kavajë
- Izujpse
- Kategorië e Rrjetit Rrugor
- Kategoria C. Rruge Interurbane Dytësore
- Kategoria F. Rruge Lokale

Zona 3 ndodhet në territorin e Njësise Administrative Helmes me sipërfaqe prej 381 ha.  
 \*\*Sistemi Koordinativ: MEGCUSH (Komiza Referuese Gjendëzake Shqipëria) EPSG 8870

<b>Zona 3</b>		
<b>Njësia Administrative Helmes</b>		
<b>Nr.</b>	<b>Koordinata X</b>	<b>Koordinata Y</b>
1	464949.56	4562705.4
2	464783.11	4562690.8
3	464731.94	4562771.48
4	464643.5	4563042.09
5	464787.68	4563559.29
6	465165.82	4563499.7
7	465351.31	4563323.4
8	465353.81	4563240.68
9	465055.32	4562950.91
10	464949.56	4562705.4

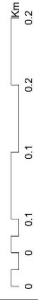
**ZONA ME PËRPARËSI ZHVILLIMIN E EKONOMISË MALORE**  
**ZONA 4, NJËSIA ADMINISTRATIVE HELMES, BASHKIA KAVAJË, QARKU TIRANË**



Njësia Administrative	Zona	Specifika (ha)
Gohem	Zona 1	17
Helmës	Zona 2	80
Helmës	Zona 3	38
Helmës	Zona 4	32
Helmës	Zona 5	47
Helmës	Zona 6	110
Syrrej dhe Kryevadh	Zona 7	13
Syrrej	Zona 8	81
Syrrej	Zona 9	101



1:3,000



**Legjendë**

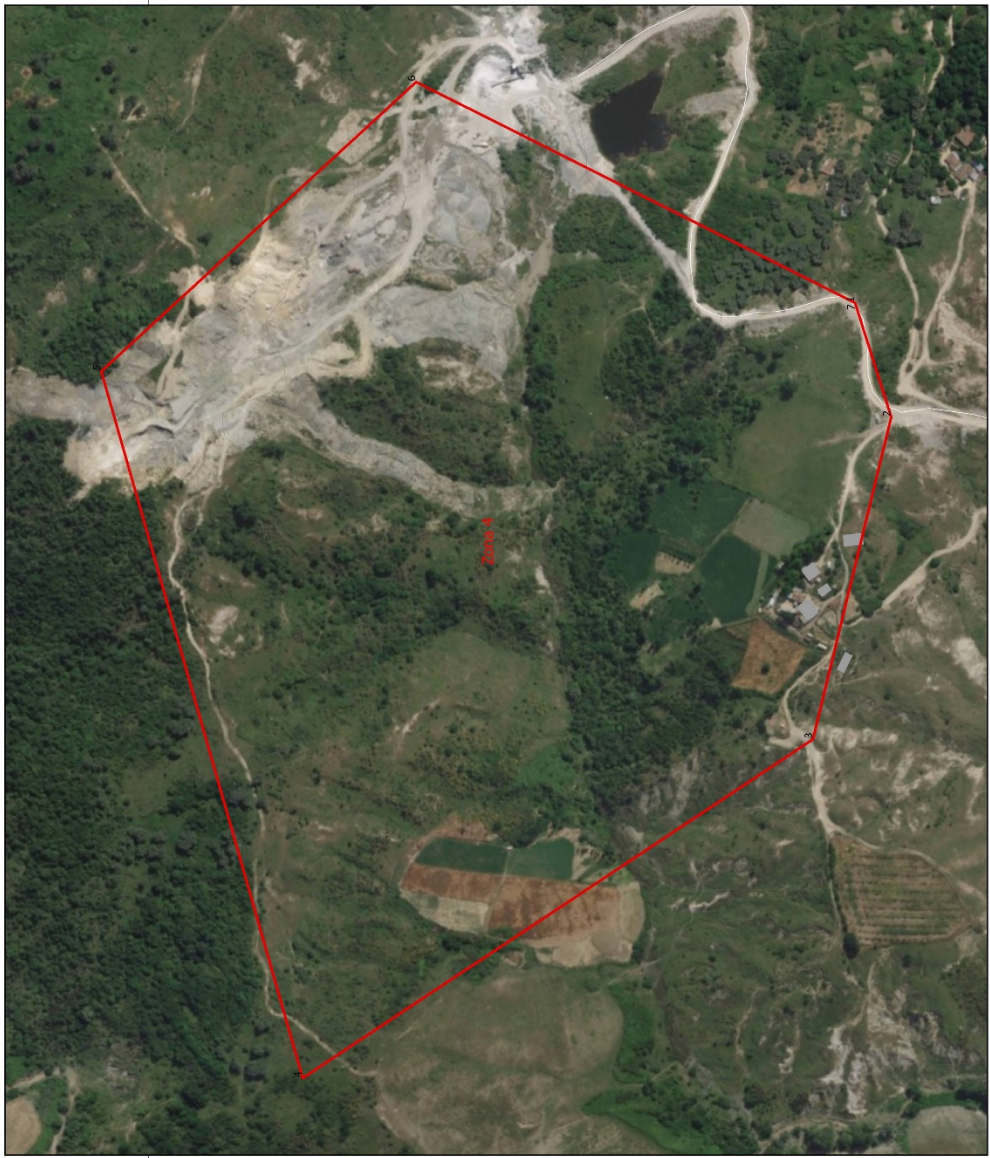
- Zona me përparësi zhvillim e ekonomisë malore
- Ndërtesa
- Bashkia Kavajë
- Izolpse
- Kategoritë e Rrethit Rrugor
- Kategoria F. Rruges Lokale

\*Zona 4 ndodhet në territorin e Njësise Administrative Helmës me sipërfaqe prej 32 ha.

\*\*Sistemi i Koordinatave: KRKGJSH (Komiza Referuese Gjeodetike Shqiptare) / EPSG 8870

Map data © OpenStreetMap contributors, Microsoft, Facebook, Google, Liri Community, Map contributors, Map layer by Liri

**ZONA ME PËRPARËSI ZHVILLIMIN E EKONOMISË MALORE**  
**ZONA 4, NJËSIA ADMINISTRATIVE HELMES, BASHKIA KAVAJË, QARKU TIRANË**



Njësia Administrative	Zona	Sipërfaqja (ha)
Gelëm	Zona 1	17
Gelëm	Zona 2	80
Hëlmes	Zona 3	38
Hëlmes	Zona 4	33
Hëlmes	Zona 5	47
Hëlmes	Zona 6	110
Syndet dhe Kreveldh	Zona 7	13
Syndet	Zona 8	83
Syndet	Zona 9	101

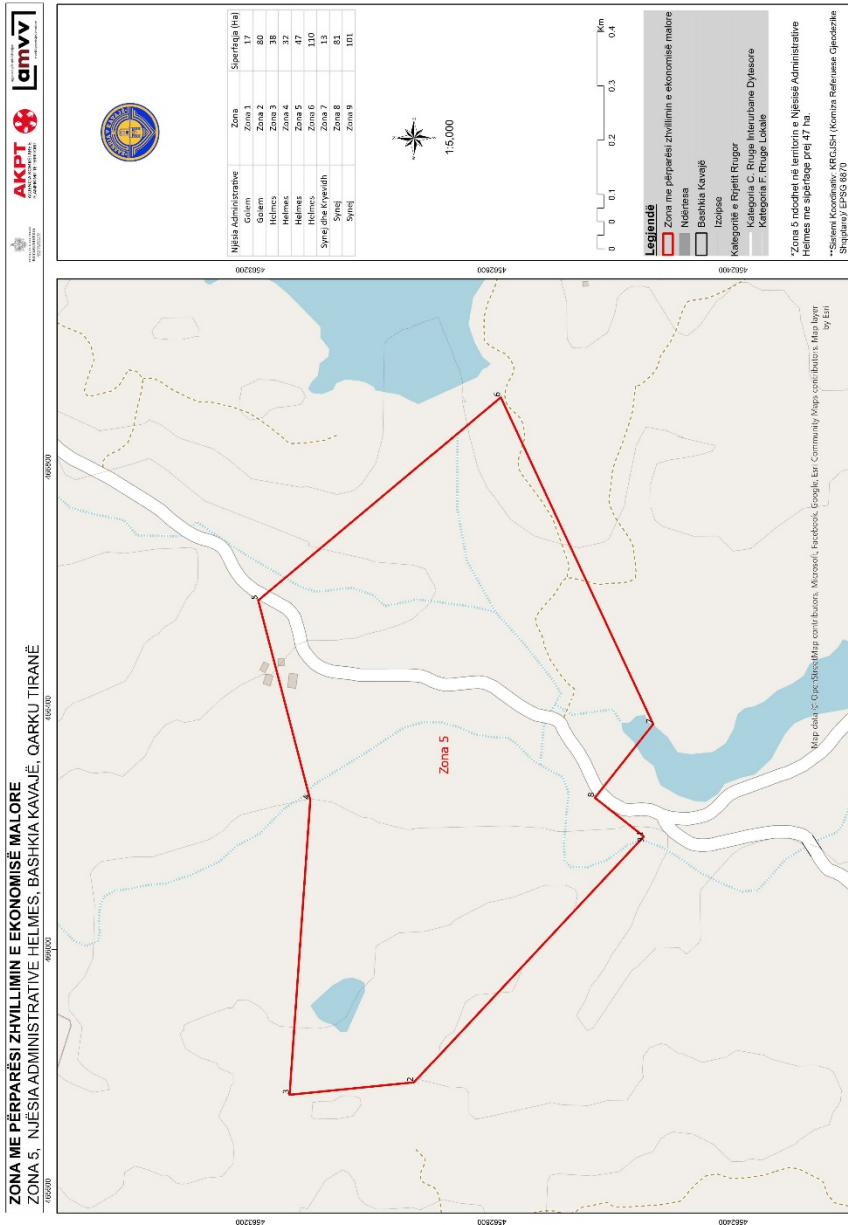


- Legjendë**
- Zona me përparësi zhvillimin e ekonomisë malore
  - Ndërtësia
  - Bashkia Kavajë
  - Izolpse
  - Kategoritë e Rrejtit Rrugor
  - Kategoritë e Rruge Lokale

\*Zona 4 ndodhet në territorin e Njësise Administrative Helmes me sipërfaqe prej 32 ha.

\*\*Sistemi Koordinativ: KFGQ/SH (Komiza Referuese Gjeodetike Shqiptare) / EPSG 8870

Zona 4		
Njësia Administrative Helmes		
Nr.	Koordinata X	Koordinata Y
1	466718.74	4565429.75
2	466626.46	4565400.6
3	466366.26	4565463.74
4	466092.53	4565875.29
5	466663.4	4566037.91
6	466897.16	4565783.82
7	466718.74	4565429.75



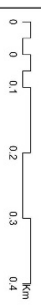
**ZONA ME PËRPARËSI ZHVILLIMIN E EKONOMISË MALORE**  
**ZONA 5: NJËSIA ADMINISTRATIVE HELMES, BASHKËIA KAVAJË, QARKU TIRANË**



Njësia Administrative	Zona	Sipërfaqja (Ha)
Golemi	Zona 1	17
Golemi	Zona 2	80
Helmës	Zona 3	38
Helmës	Zona 4	32
Helmës	Zona 5	47
Helmës	Zona 6	110
Syrinj dhe Kryevitih	Zona 7	13
Syrinj	Zona 8	81
Syrinj	Zona 9	101



1:5,000



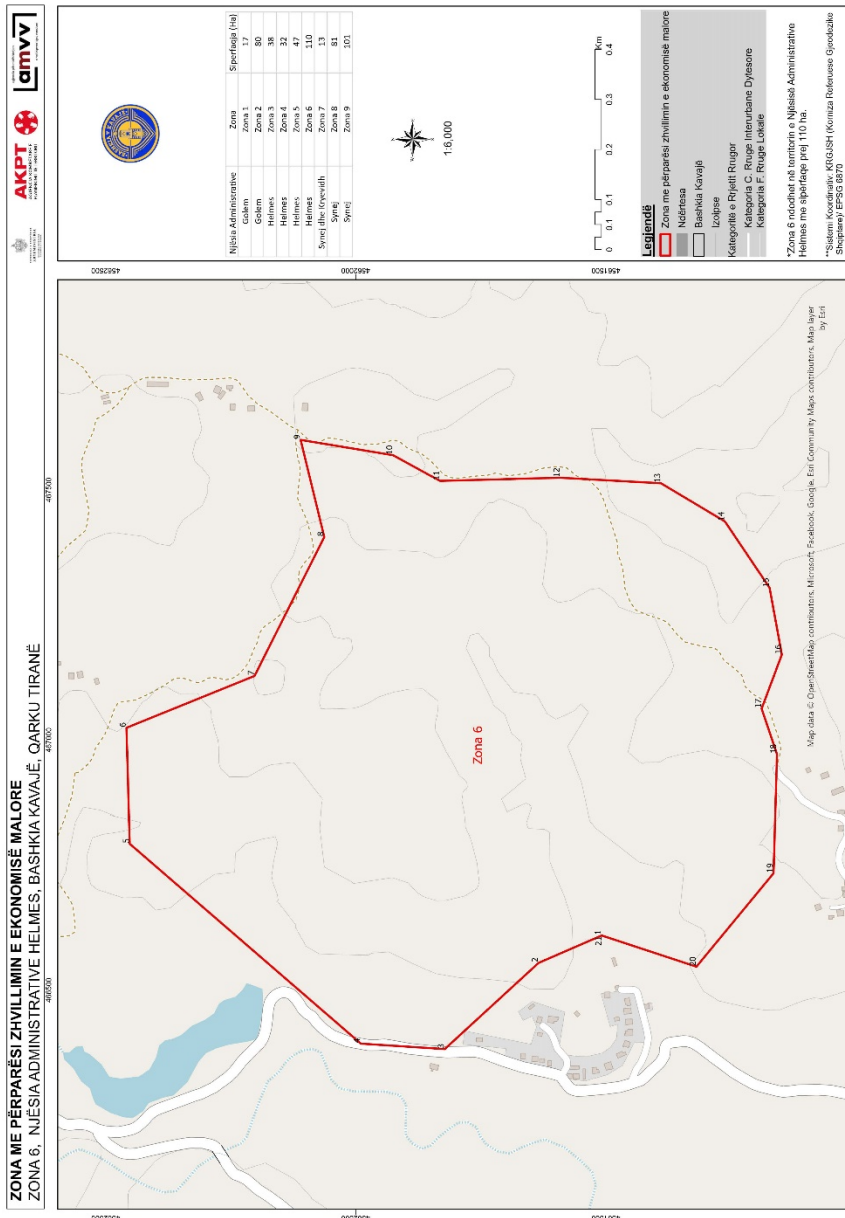
**Legjende**

- Zona me përparësi zhvillimin e ekonomisë malore
- Ndërtuesia
- Bashkia Kavajë
- Izopse
- Kategoritë e Rrjetit Rrugor
- Kategoritë C, Rruge Interurbane Dytësore
- Kategoritë F, Rruge Lokale

\*Zona 5 ndodhet në territorin e Njësisë Administrative Helmes me sipërfaqe prej 47 ha.

\*\*Sistemi Koordinativ: KRSQASH (Koordinata Referuese Gjeodetike Shqiptare) EPSG:6870

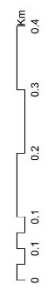
Zona 5		
Njësia Administrative Helmes		
Nr.	Koordinata X	Koordinata Y
1	466187.25	4562548.16
2	465779.68	4562928.98
3	465759.08	4563134.99
4	466247.43	4563100.72
5	466578.5	4563186.93
6	466915.08	4562785.33
7	466373.33	4562532.77
8	466251.35	4562629.41
9	466187.25	4562548.16



**ZONA ME PËRPARËSI ZHVILLIMIN E EKONOMISË MALORE**  
**ZONA 6, NJËSIA ADMINISTRATIVE HELMES, BASHKIA KAVAJË, QARKU TIRANË**



Njësia Administrative	Zona	Sipërfaqja (Ha)
Golem	Zona 1	17
Golem	Zona 2	80
Helmës	Zona 3	38
Helmës	Zona 4	32
Helmës	Zona 5	47
Helmës	Zona 6	110
Symej dhe Kryevëdh	Zona 7	13
Symej	Zona 8	81
Symej	Zona 9	101



- Legjendë**
- Zona me përparësi zhvillimin e ekonomisë malore
  - Ndërrësa
  - Bashkia Kavajë
  - Izolpse
  - Kategoritë e Rrjetit Rrugor
  - Kategoria C: Rruqe Interurbane Dytësore
  - Kategoria F: Rruqe Lokale

\*Zona 6 ndodhet në territorin e Njësies Administrative Helmës me sipërfaqe prej 110 ha.  
 \*\*Sistemi Koordinativ: KRGUSH (Korniza Referenese Gjendëse Shqiptare) EPSG: 31470

<b>Zona 6</b>		
<b>Njësia Administrative Helmes</b>		
<b>Nr.</b>	<b>Koordinata X</b>	<b>Koordinata Y</b>
1	466609.36	4561508.55
2	466554.59	4561634.84
3	466382.38	4561822.52
4	466393.23	4561989.8
5	466792.66	4562452.13
6	467024.46	4562458.53
7	467128.13	4562202.35
8	467405.74	4562062.95
9	467599.84	4562110.22
10	467569.26	4561925.38
11	467517.89	4561831.79
12	467524.24	4561591.69
13	467513.12	4561390.02
14	467436.81	4561262.16
15	467304.24	4561172.82
16	467170.7	4561148.31
17	467062.71	4561188.71
18	466971.63	4561157.95
19	466733.72	4561164.88
20	466547.02	4561319.14
21	466609.36	4561508.55

**ZONA ME PËRPARËSI ZHVILLIMIN E EKONOMISË MALORE**  
**ZONA 7 - NJËSIA ADMINISTRATIVE SYNEJ DHE KRYEVIDH, BASHKIA KAVAJË, QARKU TIRANË**



Njësia Administrative	Zona	Shpërfaqja (ha)
Golem	Zona 1	17
Golem	Zona 2	80
Helenç	Zona 3	30
Helenç	Zona 4	32
Helenç	Zona 5	47
Helenç	Zona 6	110
Synej dhe Kryevëdh	Zona 7	13
Synej	Zona 8	81
Synej	Zona 9	101



**Legjendë**

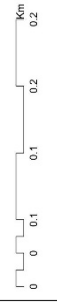
- Zona me përparësi zhvillimin e ekonomisë malore
- Nderresa
- Bashkia Kavajë
- Izolime
- Kategoritë e Pujetit Rrugor
- Kategoria F. Rruge Lokale

\*Zona 7 ndodhet në territorin e Njësia Administrative Synej dhe Kryevëdh me sipërfaqe prej 13 ha.  
 \*\*Skema Kartografike: KSG/SH (Komiza Referencë Gjendjele Shqipëri) EPSG 8870

**ZONA ME PËRPARËSI ZHVILLIMIN E EKONOMISË MALORE**  
**ZONA 7, NJËSIA ADMINISTRATIVE SYNEJ DHE KRYEVIDH, BASHKIA KAVAJË, QARKU TIRANË**



Njësia Administrative	Zona	Sipërfaqja (Ha)
Golem	Zona 1	17
Helmes	Zona 2	80
Helmes	Zona 3	38
Helmes	Zona 4	32
Helmes	Zona 5	47
Helmes	Zona 6	110
Synej dhe Kryevidh	Zona 7	13
Synej	Zona 8	81
Synej	Zona 9	101



**Legjendë**

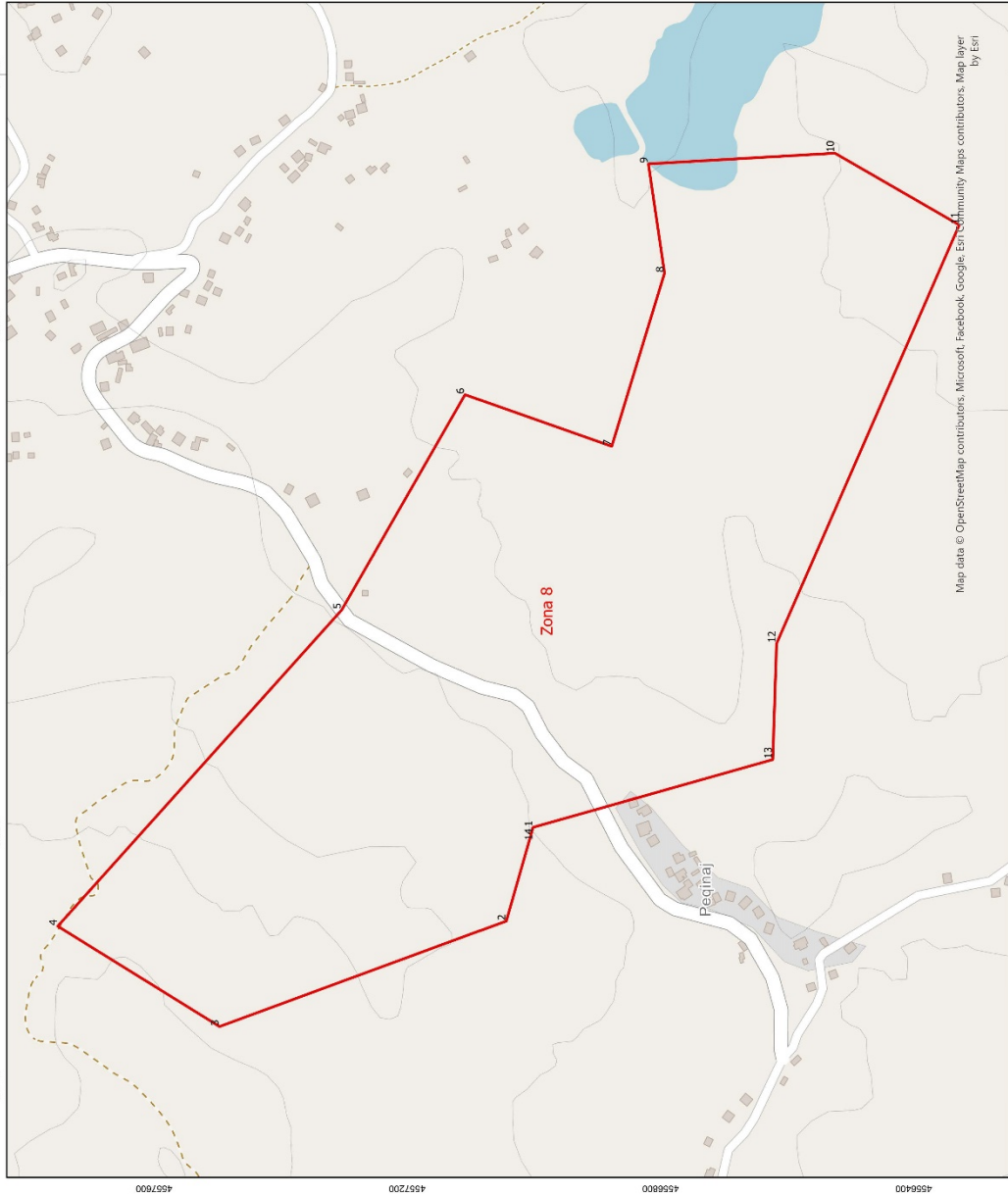
- Zona me përparësi zhvillimin e ekonomisë malore
- Ndërlloca
- Bashkia Kavajë
- Izopse
- Kategoritë e Rrjetit Rrugor
- Kategoria F. Rruge Lokale

\*Zona 7 ndodhet në territorin e Njësise Administrative Synej dhe Kryevidh me sipërfaqe prej 13 ha.

\*\*Sistemi Koordinativ: KRGJ.8H (Komiza Referuese Gjeodezike Shqipërie) EPSG:8870

<b>Zona 7</b>		
<b>Njësia Administrative Synej dhe Kryevidh</b>		
<b>Nr.</b>	<b>Koordinata X</b>	<b>Koordinata Y</b>
<b>1</b>	454023.54	4554139.92
<b>2</b>	453961.69	4554181.27
<b>3</b>	453891.55	4554297.55
<b>4</b>	453708.55	4554503.46
<b>5</b>	453704.1	4554562.37
<b>6</b>	453763.99	4554575.47
<b>7</b>	454287.76	4554626.62
<b>8</b>	454250.95	4554552.41
<b>9</b>	454202.14	4554527.63
<b>10</b>	454157.59	4554522.92
<b>11</b>	454144.56	4554499.56
<b>12</b>	454168.64	4554453.31
<b>13</b>	454110.9	4554433.65
<b>14</b>	454083.39	4554351.68
<b>15</b>	454089.49	4554252.91
<b>16</b>	454023.54	4554139.92

**ZONA ME PËRPARËSI ZHVILLIMIN E EKONOMISË MALORE**  
**ZONA 8. NJËSIA ADMINISTRATIVE SYNEJ, BASHKIA KAVAJË, QARKU TIRANË**



Njësia Administrative	Zona	Sipërfaqja (ha)
Golem	Zona 1	17
Golem	Zona 2	80
Helmës	Zona 3	38
Helmës	Zona 4	32
Helmës	Zona 5	47
Helmës	Zona 6	110
Synëj dhe Kryevëdh	Zona 7	13
Synëj	Zona 8	81
Synëj	Zona 9	101

**Legjendë**

- Zona me përparësi zhvillimin e ekonomisë malore
- Ndërtësa
- Bashkia Kavajë
- Izoipse
- Kategorië e Rrjetit Rrugor
- Kategorië C. Rruge Interurbane Dytësore
- Kategorië F. Rruge Lokale

\*Zona 8 ndodhet në territorin e Njësies Administrative Kryevëdh me sipërfaqe prej 81 ha.  
 \*\*Sistemi Koordinativ: KRGJSH (Komiza Referenese Gjeodazike Shqiptare)/EPSG:6870

**ZONA ME PËRPARËSI ZHVILLIMIN E EKONOMISË MALORE**  
**ZONA 8, NJËSIA ADMINISTRATIVE SYNEJ, BASHKIA KAVAJË, QARKU TIRANË**



Njësia Administrative	Zona	Sipërfaqja (ha)
Golem	Zona 1	17
Helimes	Zona 2	86
Helimes	Zona 3	38
Helimes	Zona 4	32
Helimes	Zona 5	47
Helimes	Zona 6	110
Synej dhe Kryevëdh	Zona 7	13
Synej	Zona 8	81
Synej	Zona 9	101



- Legjendë**
- Zona me përparësi zhvillimin e ekonomisë malore
  - Ndërtesa
  - Bashkia Kavajë
  - Izopse
  - Kategoria e Rrjetit Rrugor
  - Kategoria C, Rruge Interurbane Dytësore
  - Kategoria F, Rruge Lokale

\*Zona 8 ndodhet në territorin e Njësise Administrative Kryevadh me sipërfaqe prej 61 ha.  
 \*\*Sistemi Koordinativ: KRCS/SH (Komiza Referuese Gjyqësore Shqipërie) EPSG:31470

<b>Zona 8</b>		
<b>Njësia Administrative Synej</b>		
<b>Nr.</b>	<b>Koordinata X</b>	<b>Koordinata Y</b>
1	456809.18	4557001.67
2	456660.96	4557044.02
3	456494.21	4557496.63
4	456652.88	4557752.36
5	457152.99	4557303.5
6	457493.23	4557108.78
7	457411.61	4556877.36
8	457685.39	4556793.95
9	457858.17	4556819.36
10	457875.11	4556524.61
11	457761.62	4556328.11
12	457099.7	4556616.88
13	456916.33	4556622.86
14	456809.18	4557001.67

**ZONA ME PËRPARËSI ZHVILLIMIN E EKONOMISË MALORE**  
**ZONA 9, NJËSIA ADMINISTRATIVE SYNEJ, BASHKIA KAVAJË, QARKU TIRANË**



Njësia Administrative	Zona	Sipërfaqja (ha)
Golem	Zona 1	17
Golem	Zona 2	80
Hëlmes	Zona 3	38
Hëlmes	Zona 4	32
Hëlmes	Zona 5	47
Hëlmes	Zona 6	110
Synej dhe Kryevdih	Zona 7	13
Synej	Zona 8	81
Synej	Zona 9	101



1:7,000



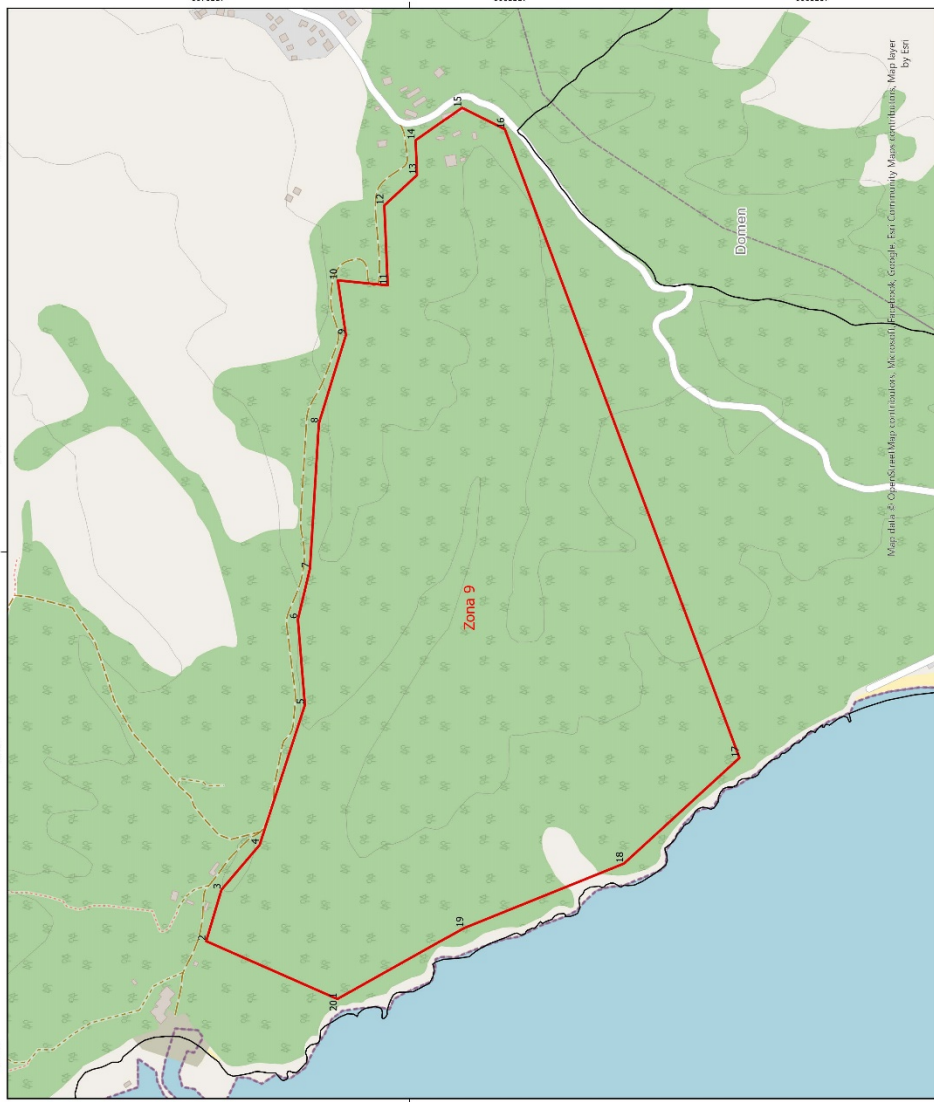
**Legjendë**

- Zona me përparësi zhvillimin e ekonomisë malore
  - Ndërrësa
  - Bashkia Kavajë
  - Izolpse
- Kategorië e Rrjetit Rrugor
- B. Rruge Interurbane Kryesore
  - Kategoritë C: Rruge Interurbane Dytësore
  - Kategoritë E: Rruge Lokale

\*Zona 9 ndodhet në territorin e Njësise Administrative Synej me sipërfaqe prej 101 ha.

\*\*Sistemi Koordinativ: KRGO.SH (Komiza Referuese Gjeodezike Shqipëri) EPSG:6870

**ZONA ME PËRPARËSI ZHVILLIMIN E EKONOMISË MALORE**  
**ZONA 9, NJËSIA ADMINISTRATIVE SYNEJ, BASHKIA KAVAJË, QARKU TIRANË**



Njësia Administrative	Zona	Sipërfaqja (Ha)
Golem	Zona 1	17
Helmes	Zona 2	80
Helmes	Zona 3	38
Helmes	Zona 4	32
Helmes	Zona 5	47
Helmes	Zona 6	110
Synej dhe kryeqendh	Zona 7	13
Synej	Zona 8	81
Synej	Zona 9	101

1:7.000

0 0.1 0.2 0.3 0.4 km

**Legjendë**

- Zona me përparësi zhvillimin e ekonomisë malore
- Ndërrësa
- Bashkia Kavajë
- Izoipse
- Kategorijs e Rrjetit Rrugor
- B. Rruge Interurbane Kryesore
- Kategorijs C. Rruge Interurbane Dytësore
- Kategorijs F. Rruge Lokale

\*Zona 9 ndodhet në territorin e Njësies Administrative Synej me sipërfaqe prej 101 ha.

\*\*Sielimi Koordinatues: KRGUSH (Komiza Referuese Gjeodezike Shqipëri) EPSG:3143

<b>Zona 9</b>		
<b>Njësia Administrative Synej</b>		
<b>Nr.</b>	<b>Koordinata X</b>	<b>Koordinata Y</b>
1	453111.12	4556143.49
2	453226.15	4556404.24
3	453328.35	4556373.85
4	453417.21	4556298.09
5	453695.67	4556208
6	453865.61	4556221.93
7	453966.8	4556197.96
8	454255.05	4556180.31
9	454431	4556126.57
10	454539.77	4556142.56
11	454529.82	4556043.39
12	454688.67	4556050.19
13	454749	4555985.16
14	454818.25	4555987.94
15	454882.73	4555896.22
16	454840.23	4555811.15
17	453590.52	4555344.84
18	453380.39	4555574.38
19	453252.02	4555892.3
20	453111.12	4556143.49