

**VENDIM**  
**Nr. 179, datë 19.3.2026**

**PËR SHPALLJEN E DISA ZONAVE ME PËRPARËSI ZHVILLIMIN E  
EKONOMISË MALORE NË BASHKINË HIMARË**

Në mbështetje të nenit 100 të Kushtetutës dhe të pikës 1, të nenit 4, të ligjit nr. 20/2025, “Për paketën e maleve”, me propozimin e ministrit të Shtetit për Pushtetin Vendor, Këshilli i Ministrave

**VENDOSI:**

1. Shpalljen “Zonë me përparësi zhvillimin e ekonomisë malore” në territorin e Bashkisë Himarë të zonave, si më poshtë vijon:

a) Zona nr. 1, fshati Palasë, pjesë e Njesisë Administrative Himarë, Bashkia Himarë, qarku Vlorë, me sipërfaqe 17 (shtatëmbëdhjetë) ha, sipas hartës në sistemin KRGJSH;

b) Zona nr. 2, fshatrat Palasë, Gjilekë dhe Dhërmi, pjesë e Njesisë Administrative Himarë, Bashkia Himarë, qarku Vlorë, me sipërfaqe 304 (treqind e katër) ha, sipas hartës në sistemin KRGJSH;

c) Zona nr. 3, fshati Iliaz, pjesë e Njesisë Administrative Himarë, Bashkia Himarë, qarku Vlorë, me sipërfaqe 45 (dyzet e pesë) ha, sipas hartës në sistemin KRGJSH;

ç) Zona nr. 4, fshati Vuno, pjesë e Njesisë Administrative Himarë, Bashkia Himarë, qarku Vlorë, me sipërfaqe 83 (tetëdhjetë e tre) ha, sipas hartës në sistemin KRGJSH;

d) Zona nr. 5, Himarë, pjesë e Njesisë Administrative Himarë, Bashkia Himarë, qarku Vlorë, me sipërfaqe 120 (njëqind e njëzet) ha, sipas hartës në sistemin KRGJSH;

dh) Zona nr. 6, Himarë dhe fshati Pilur, pjesë e Njesisë Administrative Himarë, Bashkia Himarë, qarku Vlorë, me sipërfaqe 2211 (dy mijë e dyqind e njëmbëdhjetë) ha, sipas hartës në sistemin KRGJSH;

e) Zona nr. 7, Himarë dhe fshati Kudhës, pjesë e Njesisë Administrative Himarë, Bashkia Himarë, qarku Vlorë, me sipërfaqe 132 (njëqind e tridhjetë e dy) ha, sipas hartës në sistemin KRGJSH;

ë) Zona nr. 8, fshati Qeparo, pjesë e Njesisë Administrative Himarë, Bashkia Himarë, qarku Vlorë, me sipërfaqe 68 (gjashtëdhjetë e tetë) ha, sipas hartës në sistemin KRGJSH;

f) Zona nr. 9, fshati Qeparo, pjesë e njësive administrative Himarë dhe Lukovë, Bashkia Himarë, qarku Vlorë, me sipërfaqe 192 (njëqind e nëntëdhjetë e dy) ha, sipas hartës në sistemin KRGJSH;

g) Zona nr. 10, fshati Borsh, pjesë e Njesisë Administrative Lukovë, Bashkia Himarë, qarku Vlorë, me sipërfaqe 689 (gjashtëqind e tetëdhjetë e nëntë) ha, sipas hartës në sistemin KRGJSH;

gj) Zona nr. 11, fshatrat Piqeras, Sasaj, Lukovë dhe Shënavasil, pjesë e Njesisë Administrative Lukovë, Bashkia Himarë, qarku Vlorë, me sipërfaqe 1118 (një mijë e njëqind e tetëmbëdhjetë) ha, sipas hartës në sistemin KRGJSH;

h) Zona nr. 12, fshati Nivicë, pjesë e Njesisë Administrative Lukovë, Bashkia Himarë, qarku Vlorë, me sipërfaqe 81 (tetëdhjetë e një) ha, sipas hartës në sistemin KRGJSH;

i) Zona nr. 13, fshatrat Ftterrë dhe Borsh, pjesë e Njesisë Administrative Lukovë, Bashkia Himarë, qarku Vlorë, me sipërfaqe 1874 (një mijë e tetëqind e shtatëdhjetë e katër) ha, sipas hartës në sistemin KRGJSH;

j) Zona nr. 14, fshati Vranisht, pjesë e Njesisë Administrative Horë-Vranisht, Bashkia Himarë, qarku Vlorë, me sipërfaqe 293 (dyqind e nëntëdhjetë e tre) ha, sipas hartës në sistemin KRGJSH;

k) Zona nr. 15, fshati Tërbaç, pjesë e Njësisë Administrative Horë-Vranisht, Bashkia Himarë, qarku Vlorë, me sipërfaqe 2088 (dy mijë e tetëdhjetë e tetë) ha, sipas hartës në sistemin KRGJSH;

l) Zona nr. 16, fshati Bolenë, pjesë e Njësisë Administrative Horë-Vranisht, Bashkia Himarë, qarku Vlorë, me sipërfaqe 683 (gjashtëqind e tetëdhjetë e tre) ha, sipas hartës në sistemin KRGJSH;

ll) Zona nr. 17, fshati Kallarët, pjesë e Njësisë Administrative Horë-Vranisht, Bashkia Himarë, qarku Vlorë, me sipërfaqe 772 (shtatëqind e shtatëdhjetë e dy) ha, sipas hartës në sistemin KRGJSH;

m) Zona nr. 18, fshati Kuç, pjesë e njësisë administrative Horë-Vranisht dhe Himarë, me sipërfaqe 2310 (dy mijë e treqind e dhjetë) ha, sipas hartës në sistemin KRGJSH.

2. Shtirirja, kufijtë dhe pikat e hyrjes e të daljes së këtyre zonave përcaktohen në hartën treguese sipas sistemit KRGJSH, që i bashkëlidhet këtij vendimi.

3. Llojet e aktiviteteve, që do të zhvillohen në këtë zonë, janë:

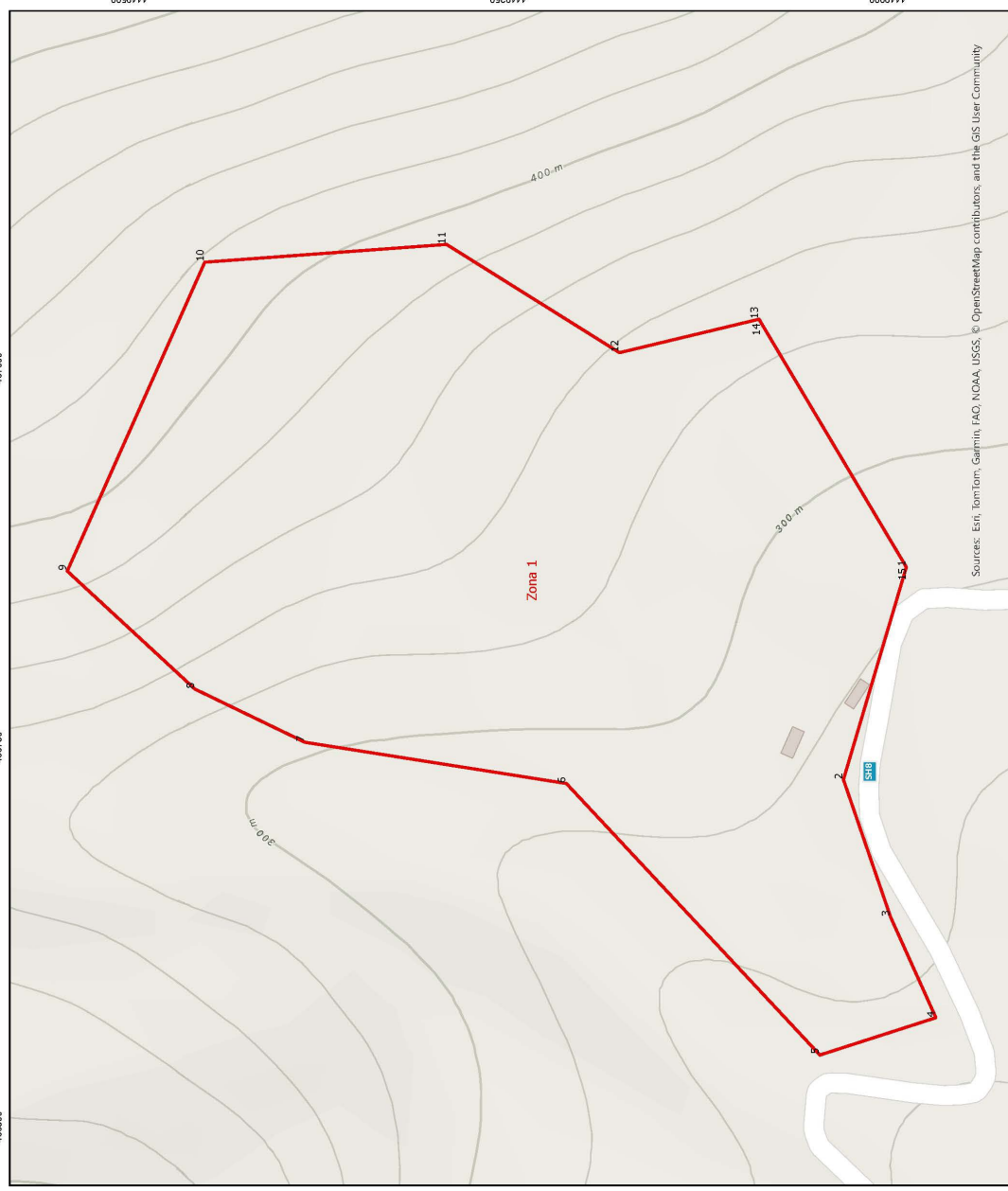
- a) të zhvillimit ekonomik;
- b) të zhvillimit industrial;
- c) të zhvillimit turistik.

4. Ngarkohen Ministria e Ekonomisë dhe Inovacionit, Agjencia Shtetërore e Kadastrës dhe Bashkia Himarë për zbatimin e këtij vendimi.

Ky vendim hyn në fuqi pas botimit në Fletoren Zyrtare.

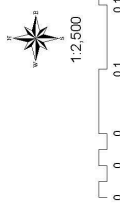
**KRYEMINISTËR**  
**Edi Rama**

**ZONA ME PËRPARËSI ZHVILLIMIN E EKONOMISË MALORE**  
**ZONA 1, NJËSIA ADMINISTRATIVE HIMARË, BASHKIA HIMARË, QARKU VLORË**



Sources: Esri, TomTom, Garmin, FAO, NOAA, USGS, © OpenStreetMap contributors, and the GIS User Community

Njësia Administrative	Zona	Sipërfaqja (Ha)
Himarë	Zona 1	17
Himarë	Zona 2	304
Himarë	Zona 3	45
Himarë	Zona 4	83
Himarë	Zona 5	120
Himarë	Zona 6	2211
Himarë	Zona 7	132
Himarë	Zona 8	68
Himarë, Lukovë	Zona 9	192
Lukovë	Zona 10	689
Lukovë	Zona 11	1118
Lukovë	Zona 12	81
Lukovë	Zona 13	1874
Hor-Vranisht	Zona 14	293
Hor-Vranisht	Zona 15	2088
Hor-Vranisht	Zona 16	683
Hor-Vranisht	Zona 17	772
Hor-Vranisht, Himarë	Zona 18	2310



- Legjendë**
- Zona me përparësi zhvillimin e ekonomisë malore
  - Bashkia Himarë
  - Ndërtesa
  - Kategoritë e Rrjetit Rrugor
  - C. Rruge Interurbane Dytësore

\*Zona 1 ndodhet në territorin e Njësia Administrative Himarë, me sipërfaqe prej 17 ha

\*\*Sistemi Koordinativ: KRGLSH (Korniza Referencë Gjeodezike Shqiptare)/EPSG 6870

<b>Zona 1</b>		
<b>Njësia Administrative Himarë</b>		
<b>Nr.</b>	<b>Koordinata X</b>	<b>Koordinata Y</b>
<b>1</b>	466868.91	4448987.71
<b>2</b>	466728.88	4449029.16
<b>3</b>	466638.14	4448998.07
<b>4</b>	466572.01	4448968.27
<b>5</b>	466547.37	4449044.71
<b>6</b>	466726.3	4449211.83
<b>7</b>	466753.52	4449384.14
<b>8</b>	466788.52	4449456.69
<b>9</b>	466866.33	4449540.9
<b>10</b>	467069.88	4449450.21
<b>11</b>	467081.54	4449290.87
<b>12</b>	467010.24	4449176.85
<b>13</b>	467032.28	4449084.87
<b>14</b>	467030.17	4449083.62
<b>15</b>	466868.91	4448987.71



<b>Zona 2</b>					
<b>Njësia Administrative Himarë</b>					
<b>Nr.</b>	<b>Koordinata X</b>	<b>Koordinata Y</b>	<b>Nr.</b>	<b>Koordinata X</b>	<b>Koordinata Y</b>
1	468244.69	4447475.33	29	468471.66	4448156.78
2	468270.24	4447540.11	30	468613.53	4448027.39
3	468376.76	4447541.27	31	468927.66	4447921.11
4	468383.42	4447627.98	32	469473.39	4447937.26
5	468271.44	4447752.8	33	469868.19	4447825.51
6	468401.52	4447912.5	34	470258.43	4447439.5
7	468223.4	4448041.43	35	470347.03	4447176.03
8	468146.82	4448092.45	36	470441.49	4446990.29
9	468101.72	4448217.08	37	470878.71	4446752.74
10	467915.23	4448245.15	38	470981.05	4446372.34
11	467789.5	4448298.35	39	470758.88	4446069.06
12	467698.83	4448220.82	40	470337.08	4446143.2
13	467703.42	4448211.21	41	469972.3	4446288.1
14	467598.02	4448168.94	42	469994.02	4446411.93
15	467563.67	4448250.79	43	469917.84	4446528.97
16	467365.14	4448439.03	44	469825.18	4446581.61
17	467352.7	4448496.51	45	469788.17	4446625.11
18	467279.24	4448525.99	46	469815.45	4446726.97
19	467217.34	4448532.49	47	469571.01	4446951.8
20	467157.4	4448625.32	48	469383.24	4446885.72
21	467197.37	4448753.56	49	469173.3	4447055.16
22	467521.29	4448986.89	50	469030.31	4446977.88
23	467813.66	4448883.89	51	468727.22	4447173.32
24	467927.83	4448671.59	52	468479.75	4447379.35
25	468037.85	4448467.03	53	468341.94	4447352.83
26	468217.05	4448451.91	54	468324.06	4447375.35
27	468256.07	4448406.67	55	468291.91	4447415.84
28	468294.63	4448361.99	56	468244.69	4447475.33

**ZONA ME PËRPARËSI ZHVILLIMIN E EKONOMISË MALORE**  
**ZONA 3, NJËSIA ADMINISTRATIVE HIMARË, BASHKIA HIMARË, QARKU VLORË**



Njësia Administrative	Zona	Sipërfaqja (Ha)
Himarë	Zona 1	17
Himarë	Zona 2	304
Himarë	Zona 3	45
Himarë	Zona 4	83
Himarë	Zona 5	120
Himarë	Zona 6	2211
Himarë	Zona 7	132
Himarë	Zona 8	68
Himarë, Lukovë	Zona 9	192
Lukovë	Zona 10	689
Lukovë	Zona 11	1118
Lukovë	Zona 12	81
Lukovë	Zona 13	1874
Hor-Vranisht	Zona 14	293
Hor-Vranisht	Zona 15	2088
Hor-Vranisht	Zona 16	683
Hor-Vranisht	Zona 17	772
Hor-Vranisht, Himarë	Zona 18	2310



**Legjendë**

- Zona me përparësi zhvillimin e ekonomisë malore
- Bashkia Himarë
- Izopse
- Kategoritë e Rrjetit Rrugor
  - C. Rruge Interurbane Dytesore
  - E. Rruge Urbane Dytesore
  - F. Rruge Lokale

\*Zona 3 ndodhet në territorin e Njësies Administrative Himarë, me sipërfaqe prej 45 ha  
 \*\*Sistemi Koordinativ: KRGS/SH (Korniza Referuese Gjeodezike Shqiptare)/EPSG 6870

<b>Zona 3</b>					
<b>Njësia Administrative Himarë</b>					
<b>Nr.</b>	<b>Koordinata X</b>	<b>Koordinata Y</b>	<b>Nr.</b>	<b>Koordinata X</b>	<b>Koordinata Y</b>
<b>1</b>	472285.09	4446056.29	<b>12</b>	472717.07	4445537.61
<b>2</b>	472381.81	4446274.47	<b>13</b>	472633.69	4445589.52
<b>3</b>	472503.79	4446298.44	<b>14</b>	472558.08	4445509.08
<b>4</b>	472684.01	4446269.63	<b>15</b>	472457.16	4445569.25
<b>5</b>	472826.39	4446217.4	<b>16</b>	472391.19	4445496.63
<b>6</b>	472974.3	4446108.76	<b>17</b>	472347.06	4445605.77
<b>7</b>	473027.48	4445968.15	<b>18</b>	472294.76	4445621.3
<b>8</b>	472954.45	4445842.82	<b>19</b>	472236.74	4445733.15
<b>9</b>	472833.18	4445791.86	<b>20</b>	472135.87	4445973.43
<b>10</b>	472745.47	4445676.12	<b>21</b>	472144.47	4445978.2
<b>11</b>	472760.11	4445557.39	<b>22</b>	472285.09	4446056.29

**ZONA ME PËRPARËSI ZHVILLIMIN E EKONOMISË MALORE**  
**ZONA 4. NJËSIA ADMINISTRATIVE HIMARË, BASHKIA HIMARË, QARKU VLORË**



Njësia Administrative	Zona	Sipërfaqja (Ha)
Himarë	Zona 1	17
Himarë	Zona 2	304
Himarë	Zona 3	45
Himarë	Zona 4	83
Himarë	Zona 5	120
Himarë	Zona 6	2211
Himarë	Zona 7	132
Himarë	Zona 8	68
Himarë, Lukovë	Zona 9	192
Lukovë	Zona 10	689
Lukovë	Zona 11	1118
Lukovë	Zona 12	81
Lukovë	Zona 13	1874
Hor-Vranisht	Zona 14	293
Hor-Vranisht	Zona 15	2088
Hor-Vranisht	Zona 16	683
Hor-Vranisht	Zona 17	772
Hor-Vranisht, Himarë	Zona 18	2310



**Legjendë**

- Zona me përparësi zhvillimin e ekonomisë malore
  - Bashkia Himarë
  - Ndërtesa
- Kategoritë e Rrjetit Rrugor**
- C Rruge Interurbane Dytësore
  - D Rruge Urbane Kryesore
  - E Rruge Urbane Dytësore
  - F Rruge Lokale

\*Zona 4 ndodhet në territorin e Njësies Administrative Himarë, me sipërfaqe prej 83 ha

\*\*Shtatori Koordinues: URS/SHI (Koniza Refuzese Shtetëzile Shqipëri)/EPSG:6870

<b>Zona 4</b>		
<b>Njësia Administrative Himarë</b>		
<b>Nr.</b>	<b>Koordinata X</b>	<b>Koordinata Y</b>
<b>1</b>	474331.13	4445905.33
<b>2</b>	474702.65	4445911.46
<b>3</b>	475343.73	4445776.79
<b>4</b>	475546.46	4445638.72
<b>5</b>	475634.59	4445516.48
<b>6</b>	475377.23	4445466
<b>7</b>	475068.76	4445379.77
<b>8</b>	474903.55	4445116.5
<b>9</b>	474886.67	4445070.3
<b>10</b>	474631.04	4445076.59
<b>11</b>	474466.72	4445132.25
<b>12</b>	474341.33	4445191.07
<b>13</b>	474297	4445232.64
<b>14</b>	474280.68	4445329.06
<b>15</b>	474072.36	4445576.3
<b>16</b>	474138.63	4445862.82
<b>17</b>	474195.86	4445875.46
<b>18</b>	474331.13	4445905.33

**ZONA ME PËRPARËSI ZHVILLIMIN E EKONOMISË MALORE**  
**ZONA 5, NJESIA ADMINISTRATIVE HIMARË, BASHKIA HIMARË, QARKU VLORË**



Njësia Administrative	Zona	Sipërfaqja (Ha)
Himarë	Zona 1	17
Himarë	Zona 2	304
Himarë	Zona 3	45
Himarë	Zona 4	83
Himarë	Zona 5	120
Himarë	Zona 6	2211
Himarë	Zona 7	132
Himarë	Zona 8	68
Himarë, Lukovë	Zona 9	192
Lukovë	Zona 10	689
Lukovë	Zona 11	1118
Lukovë	Zona 12	81
Lukovë	Zona 13	1874
Hor-Vranisht	Zona 14	293
Hor-Vranisht	Zona 15	2088
Hor-Vranisht	Zona 16	683
Hor-Vranisht	Zona 17	772
Hor-Vranisht, Himarë	Zona 18	2310



0 0.1 0.2 0.3 0.4 km  
1:7,500

**Legjendë**

- Zona me përparësi zhvillimin e ekonomisë malore
- Bashkia Himarë
- Ndërfesa

**Kategoritë e Ripjetit Rrugor**

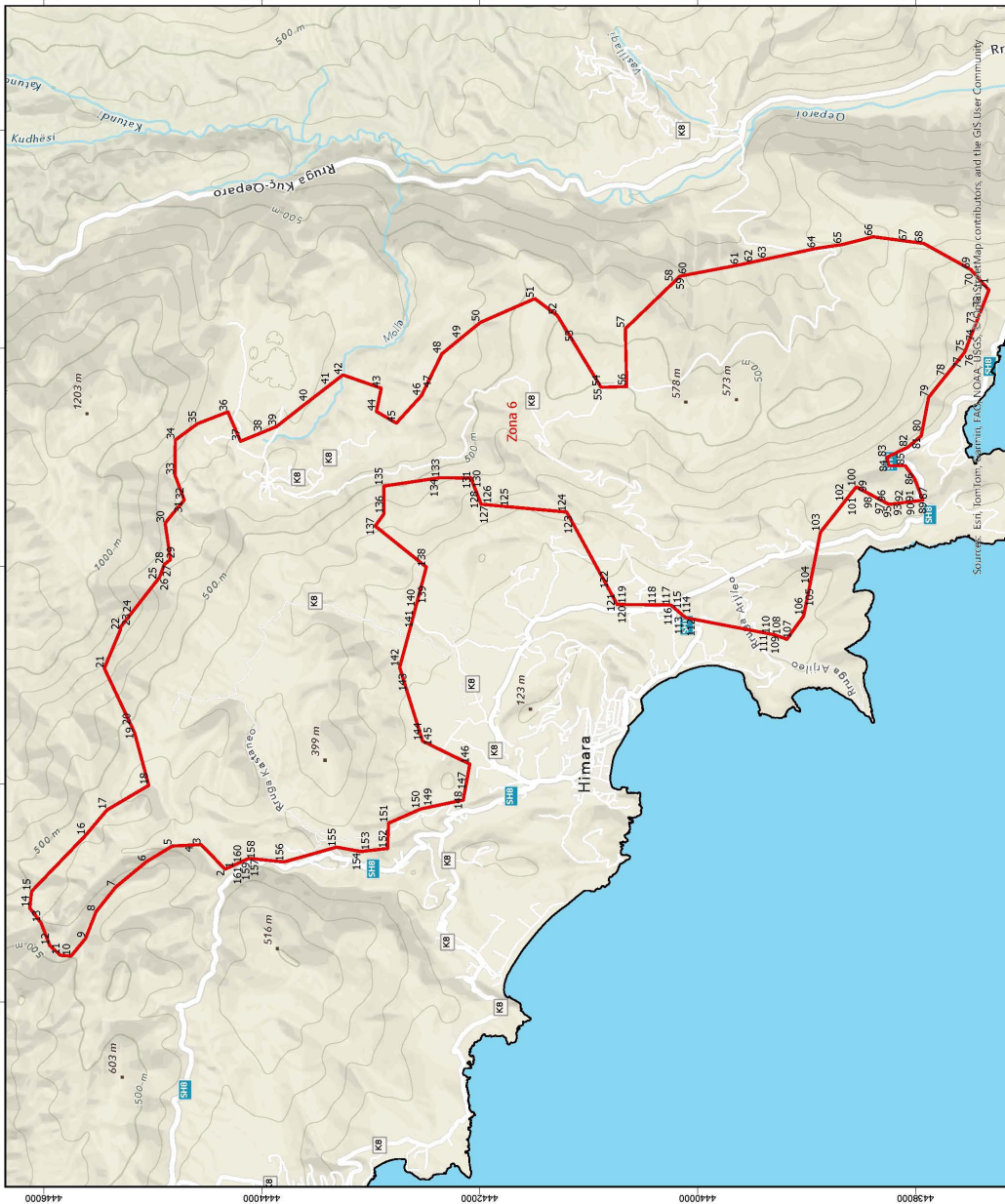
- C- Rruge Interurbane Dyeshore
- D- Rruge Urbane Kryesore
- E- Rruge Urbane Dyeshore
- F- Rruge Lokale

\*Zona 5 ndodhet në territorin e Njësies Administrative Himarë, me sipërfaqe prej 120 ha

\*\*Sistemi Koordinativ: KRGSJSH (Kortiza Referuese Gjendëzke Shqipërie)/EPSG:6870

<b>Zona 5</b>					
<b>Njësia Administrative Himarë</b>					
<b>Nr.</b>	<b>Koordinata X</b>	<b>Koordinata Y</b>	<b>Nr.</b>	<b>Koordinata X</b>	<b>Koordinata Y</b>
<b>1</b>	476002.3	4442224.67	<b>24</b>	476412.71	4443050.12
<b>2</b>	475998.95	4442222.85	<b>25</b>	476435.43	4443312.68
<b>3</b>	475993.02	4442219.62	<b>26</b>	476544	4443342.98
<b>4</b>	475981.09	4442213.11	<b>27</b>	476685.35	4443234.42
<b>5</b>	475978.87	4442211.9	<b>28</b>	476899.33	4443255.63
<b>6</b>	475977.33	4442213.99	<b>29</b>	476993.01	4443173.77
<b>7</b>	475975.1	4442215.85	<b>30</b>	476954.66	4443087.33
<b>8</b>	475970.26	4442219.87	<b>31</b>	476947.94	4442894.47
<b>9</b>	475948.55	4442237.91	<b>32</b>	476876.82	4442775.93
<b>10</b>	475940.28	4442244.78	<b>33</b>	476756.2	4442558.32
<b>11</b>	475935.22	4442248.99	<b>34</b>	477094.38	4442266.15
<b>12</b>	475926.73	4442256.04	<b>35</b>	477271.68	4442278.06
<b>13</b>	475912.76	4442267.65	<b>36</b>	477496.31	4441884.93
<b>14</b>	475907.49	4442272.02	<b>37</b>	477433.91	4441657.18
<b>15</b>	475876.76	4442297.56	<b>38</b>	477287.3	4441566.7
<b>16</b>	475863.08	4442308.93	<b>39</b>	477233.87	4441600.98
<b>17</b>	475821.83	4442343.2	<b>40</b>	476479.75	4442077.19
<b>18</b>	475837.61	4442361.91	<b>41</b>	476195.92	4442256.42
<b>19</b>	475912.5	4442450.76	<b>42</b>	476133.18	4442296.04
<b>20</b>	475957.06	4442503.61	<b>43</b>	476073.6	4442263.55
<b>21</b>	476139.47	4442648.28	<b>44</b>	476032.65	4442241.23
<b>22</b>	476227.53	4442679.72	<b>45</b>	476021.72	4442235.26
<b>23</b>	476273.35	4442774.14	<b>46</b>	476002.3	4442224.67

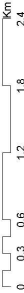
**ZONA ME PËRPARËSI ZHVILLIMIN E EKONOMISË MALORE**  
**ZONA 6, NJËSIA ADMINISTRATIVE HIMARË, BASHKIA HIMARË, QARKU VLORË**



Njësia Administrative	Zona	Sipërfaqja (Ha)
Himarë	Zona 1	17
Himarë	Zona 2	304
Himarë	Zona 3	45
Himarë	Zona 4	83
Himarë	Zona 5	170
Himarë	Zona 6	2211
Himarë	Zona 7	132
Himarë	Zona 8	68
Himarë, Lukovë	Zona 9	192
Lukovë	Zona 10	689
Lukovë	Zona 11	1118
Lukovë	Zona 12	81
Lukovë	Zona 13	1874
Hor-Vranisht	Zona 14	293
Hor-Vranisht	Zona 15	2088
Hor-Vranisht	Zona 16	683
Hor-Vranisht	Zona 17	772
Hor-Vranisht, Himarë	Zona 18	2310



1:35,000



**Legjendë**

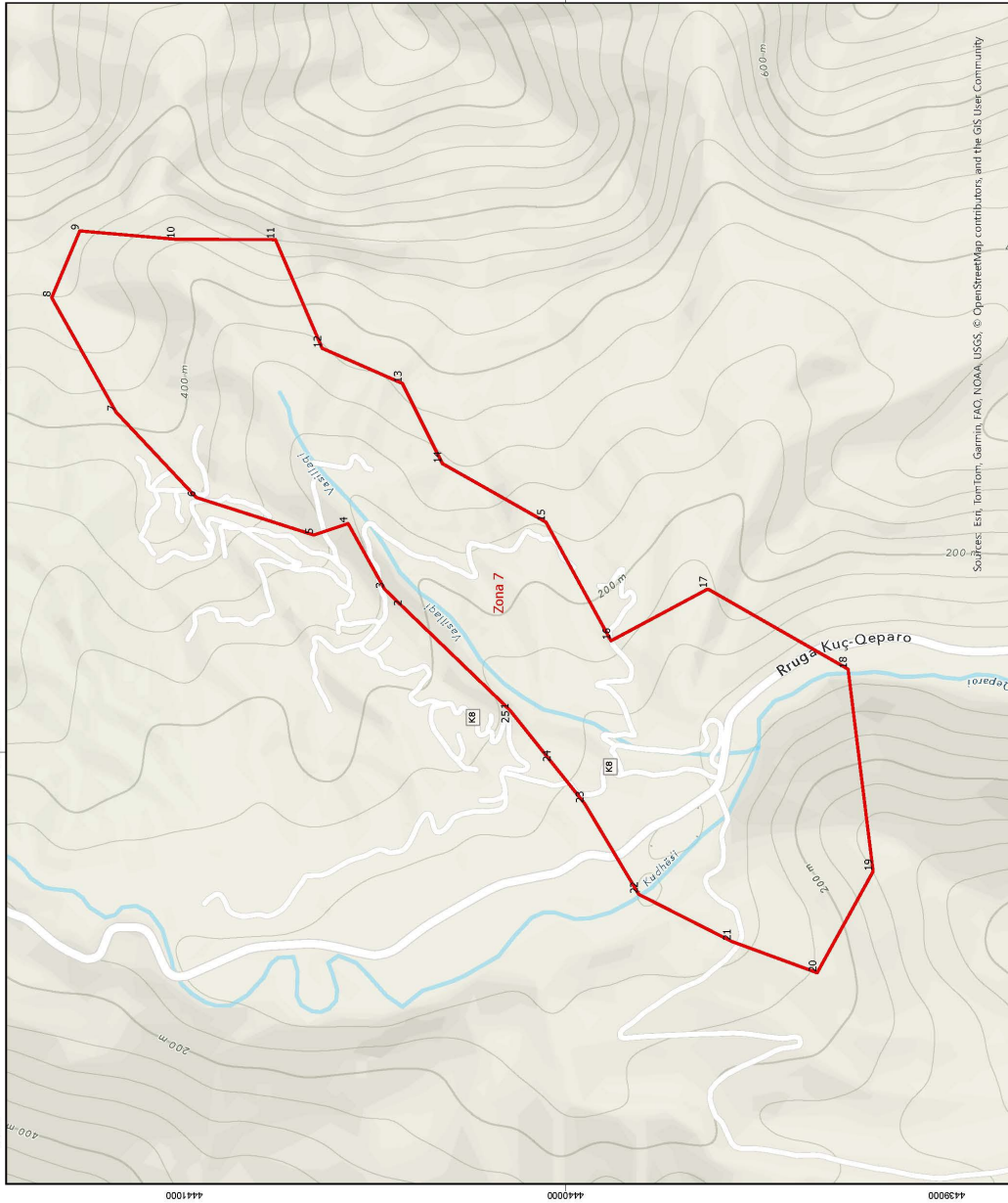
- Zona me përparësi zhvillimin e ekonomisë malore
- Bashkia Himarë
- Kategoritë e Rrjetit Rrugor
- C. Rruge Interurbane Dytësore
- D. Rruge Urbane Kytësore
- E. Rruge Urbane Dytësore
- F. Rruge Lokale

\*Zona 6 ndodhet në territorin e Njësies Administrative Himarë, me sipërfaqe prej 2211 ha

\*\*Sistemi Koordinativ: KRGS/SH (Korniza Referuese Gjeodezike Shqiptare)/EPSG 6870

Zona 6								
Njësia Administrative Himarë								
Nr.	Koordinata X	Koordinata Y	Nr.	Koordinata X	Koordinata Y	Nr.	Koordinata X	Koordinata Y
1	477256.81	4444253.63	55	481641.42	4440876.43	109	479370.19	4439293.57
2	477219.18	4444336.38	56	481649.21	4440650.66	110	479377.05	4439329.18
3	477444.62	4444554.77	57	482178.74	4440662.87	111	479381.81	4439353.91
4	477441.51	4444624.2	58	482607.35	4440218.28	112	479527.43	4440110.23
5	477432.71	4444820.75	59	482661.3	4440162.31	113	479544.88	4440130.71
6	477289.71	4445054.98	60	482673.66	4440097.26	114	479560.16	4440148.66
7	477055.35	4445340.81	61	482763.87	4439622.33	115	479598.38	4440193.53
8	476828.96	4445520.81	62	482782.55	4439534.92	116	479627.36	4440227.56
9	476584.97	4445615.56	63	482818.86	4439364.99	117	479644.09	4440247.19
10	476421.78	4445750.68	64	482915.45	4438912.93	118	479645.39	4440377.48
11	476429.55	4445846.98	65	482951.31	4438672.18	119	479648.64	4440701.53
12	476518.14	4445944.84	66	483023.34	4438387.72	120	479649.01	4440739.29
13	476727.95	4446025.6	67	482981.34	4438072.93	121	479666.96	4440749.09
14	476863.14	4446128.12	68	482961.61	4437925.04	122	479789.47	4440815.87
15	477015.45	4446112.58	69	482721.43	4437494.12	123	480382.17	4441138.98
16	477529.32	4445616.61	70	482695.21	4437470.99	124	480496.66	4441201.39
17	477763.08	4445419.23	71	482532.48	4437327.48	125	480545.12	4441731.28
18	477988.78	4445036.55	72	482368.08	4437391.73	126	480567.05	4441971.01
19	478471.13	4445166.17	73	482220.29	4437449.49	127	480568.54	4441987.36
20	478537.76	4445197.43	74	482189.47	4437461.54	128	480611.62	4442004.08
21	479062.81	4445443.74	75	481963.15	4437549.99	129	480696.5	4442037.02
22	479412.98	4445298.92	76	481955.96	4437555.74	130	480710.87	4442042.59
23	479445.07	4445292.55	77	481932.89	4437574.19	131	480793.72	4442074.74
24	479573.25	4445192.08	78	481741.78	4437727.05	132	480809.28	4442080.79
25	479872.34	4444957.63	79	481550.51	4437880.04	133	480811.93	4442363.22
26	479896.58	4444938.64	80	481227.37	4437942.57	134	480810.37	4442373.7
27	479937.71	4444923.68	81	481195.27	4437948.79	135	480734.97	4442879.97
28	480016.23	4444893.76	82	481092.39	4438070.82	136	480477.97	4442879.81
29	480061.09	4444837.67	83	480999.47	4438263.08	137	480368.63	4442958.33
30	480393.89	4444886.29	84	480922.58	4438247.06	138	479991.18	4442489.63
31	480483.64	4444815.24	85	480922.58	4438096.46	139	479833.49	4442531.6
32	480607.02	4444710.53	86	480804.02	4438009.94	140	479621.18	4442588.11
33	480835.11	4444796.54	87	480605.37	4437933.04	141	479557.68	4442605.01
34	481157.37	4444793.48	88	480601.55	4437963.98	142	479072.38	4442734.18
35	481306.93	4444591.55	89	480599.34	4437981.82	143	478845.92	4442664.78
36	481415.69	4444310.85	90	480591.53	4438044.96	144	478395.35	4442524.63
37	481145.71	4444194.6	91	480584.38	4438102.79	145	478351.17	4442433.92
38	481227.83	4443995.07	92	480583.81	4438107.37	146	478184.14	4442091.01
39	481282.9	4443861.27	93	480582.02	4438121.9	147	478027.58	4442119.24
40	481507.65	4443575.2	94	480568.54	4438230.84	148	477853.9	4442151.88
41	481663.54	4443373.44	95	480566.93	4438243.85	149	477794.6	4442433.92
42	481754.82	4443255.29	96	480581.08	4438270.44	150	477771.76	4442542.56
43	481633.26	4442902.99	97	480592.06	4438291.08	151	477641.72	4442836.14
44	481418.51	4442947.53	98	480646.22	4438392.92	152	477409.55	4442844.95
45	481313.17	4442765.3	99	480673.57	4438444.35	153	477391	4443006.49
46	481564.38	4442534.47	100	480727.13	4438545.05	154	477381.6	4443088.4
47	481631.85	4442501.54	101	480644.49	4438610.46	155	477422.29	4443313.4
48	481947.7	4442347.39	102	480588.63	4438654.67	156	477286.88	4443795.04
49	482092.9	4442169.58	103	480311.99	4438873.63	157	477318.74	4444117.46
50	482236.16	4441994.15	104	479833.62	4438969.23	158	477308.45	4444140.08
51	482455.53	4441494.73	105	479806.43	4438974.67	159	477294.74	4444170.22
52	482301.14	4441287.67	106	479543.86	4439027.14	160	477269.79	4444225.09
53	482052.73	4441136.79	107	479329.61	4439181.99	161	477256.81	4444253.63
54	481641.06	4440886.77	108	479365.68	4439281.15			

**ZONA ME PËRPARËSI ZHVILLIMIN E EKONOMISË MALORE**  
**ZONA 7, NJËSIA ADMINISTRATIVE HIMARË, BASHKIA HIMARË, QARKU VLORË**



Njësia Administrative	Zona	Sipërfaqja (Ha)
Himarë	Zona 1	17
Himarë	Zona 2	304
Himarë	Zona 3	45
Himarë	Zona 4	83
Himarë	Zona 5	120
Himarë	Zona 6	2211
Himarë	Zona 7	132
Himarë	Zona 8	68
Himarë, Lukovë	Zona 9	192
Lukovë	Zona 10	689
Lukovë	Zona 11	1118
Lukovë	Zona 12	81
Lukovë	Zona 13	1874
Hor-Vranisht	Zona 14	293
Hor-Vranisht	Zona 15	2088
Hor-Vranisht	Zona 16	683
Hor-Vranisht	Zona 17	772
Hor-Vranisht, Himarë	Zona 18	2310



0 0.1 0.1 0.3 0.4 0.6 km  
 1:10,000

**Legjendë**

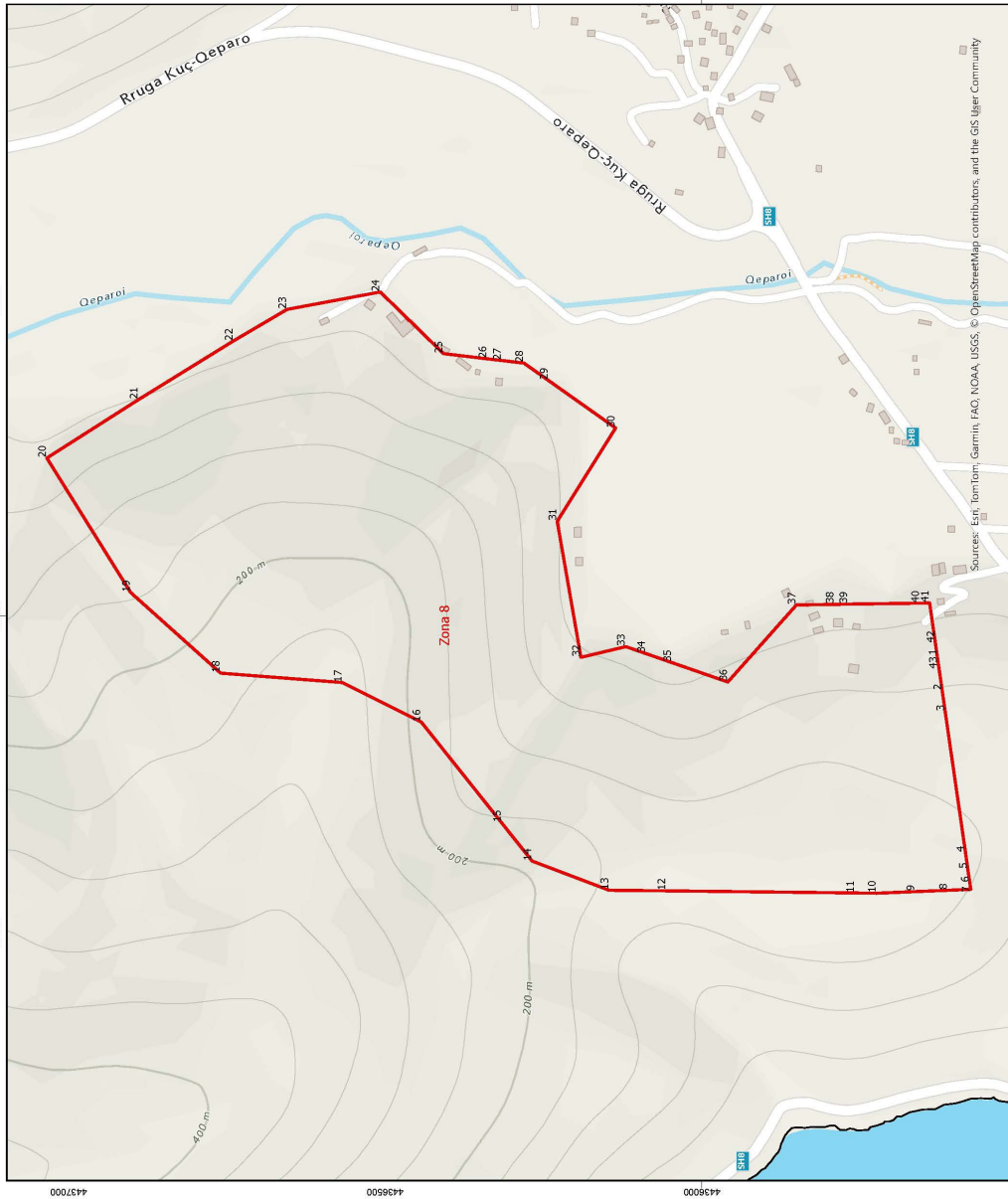
- Zona me përparësi zhvillimin e ekonomisë malore
  - Bashkia Himarë
- Kategoritë e Rrjetit Rrugor
- C. Rruge Interurbane Dytësore
  - E. Rruge Urbane Dytësore
  - F. Rruge Lokale

\*Zona 7 ndodhet në territorin e Njësies Administrative Himarë, me sipërfaqe prej 132 ha

\*\*Shtimi Koordinativ: KRQ/SH (Komiza Referuese Gjeodezike Shqiptare)/EPFG 6870

<b>Zona 7</b>		
<b>Njësia Administrative Himarë</b>		
<b>Nr.</b>	<b>Koordinata X</b>	<b>Koordinata Y</b>
<b>1</b>	484111.33	4440147.3
<b>2</b>	484381.83	4440428.08
<b>3</b>	484427.17	4440475.15
<b>4</b>	484599.16	4440570.64
<b>5</b>	484569.13	4440660.68
<b>6</b>	484667.41	4440968.99
<b>7</b>	484891.27	4441179.08
<b>8</b>	485191.57	4441348.24
<b>9</b>	485366.29	4441274.58
<b>10</b>	485344.44	4441023.56
<b>11</b>	485343.58	4440761.32
<b>12</b>	485058.76	4440638.7
<b>13</b>	484966.74	4440428.49
<b>14</b>	484756.41	4440323.38
<b>15</b>	484603.05	4440051.86
<b>16</b>	484291.93	4439881.07
<b>17</b>	484427.77	4439627.06
<b>18</b>	484217.44	4439259.2
<b>19</b>	483687.24	4439193.51
<b>20</b>	483421.56	4439340.27
<b>21</b>	483503.67	4439564.6
<b>22</b>	483626.85	4439808.08
<b>23</b>	483864.99	4439950.33
<b>24</b>	483973.02	4440036.71
<b>25</b>	484111.33	4440147.3

**ZONA ME PËRPARËSI ZHVILLIMIN E EKONOMISË MALORE**  
**ZONA 8, NJËSIA ADMINISTRATIVE HIMARË, BASHKIA HIMARË, QARKU V LORE**



Njësia Administrative	Zona	Sipërfaqja (Ha)
Himarë	Zona 1	17
Himarë	Zona 2	304
Himarë	Zona 3	45
Himarë	Zona 4	83
Himarë	Zona 5	120
Himarë	Zona 6	2211
Himarë	Zona 7	132
Himarë	Zona 8	68
Himarë, Lukovë	Zona 9	192
Lukovë	Zona 10	689
Lukovë	Zona 11	1118
Lukovë	Zona 12	81
Lukovë	Zona 13	1874
Hor-Vranisht	Zona 14	293
Hor-Vranisht	Zona 15	2088
Hor-Vranisht	Zona 16	683
Hor-Vranisht	Zona 17	772
Hor-Vranisht, Himarë	Zona 18	2310

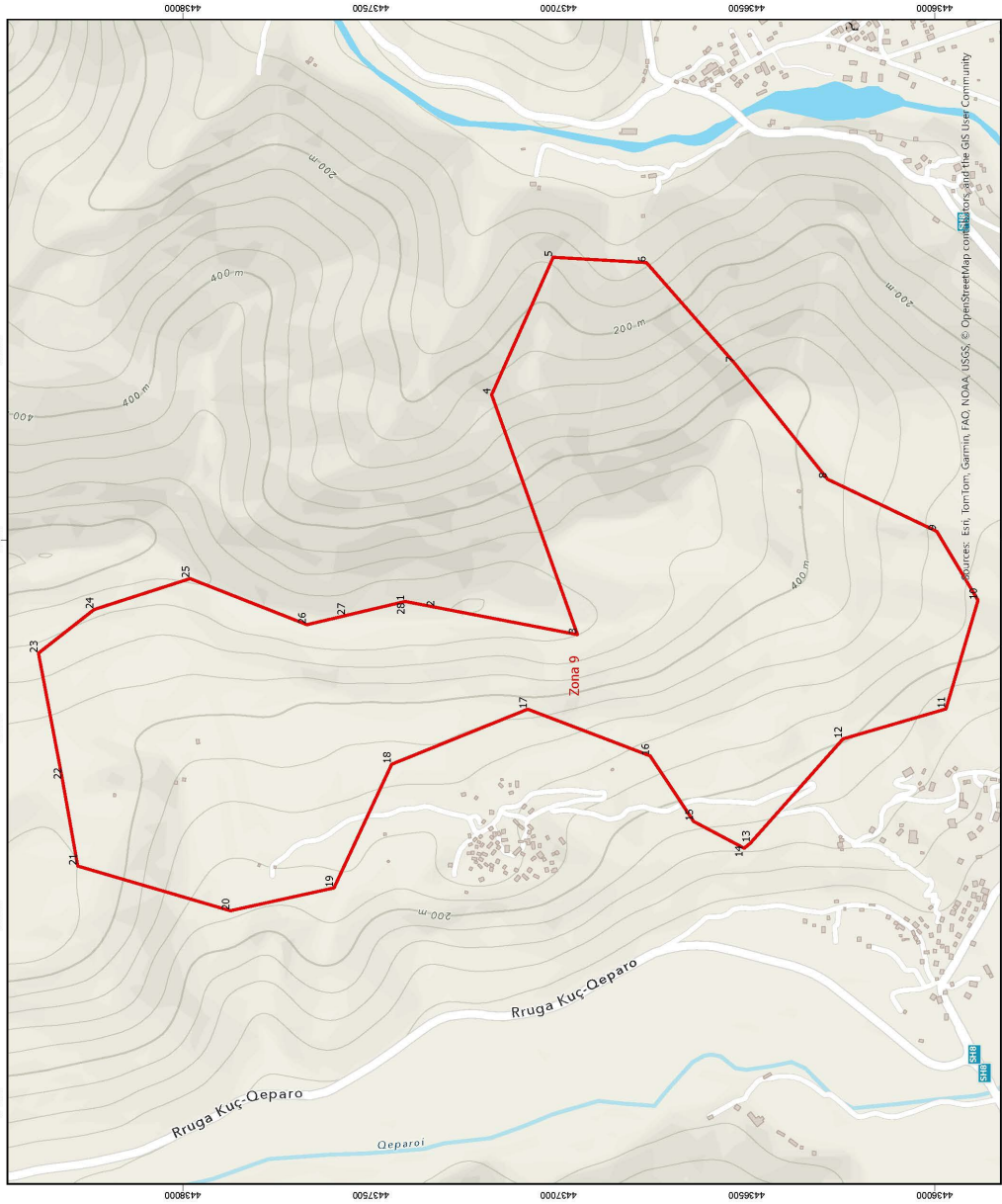


- Legjendë**
- Zona me përparësi zhvillimin e ekonomisë malore
  - Bashkia Himarë
  - Ndërtësia
  - Kategorië e Rrjetit Rrugor
  - C. Rruge Interurbane Dytesore
  - D. Rruge Urbane Kryesore
  - F. Rruge Lokale

Zona 8 ndodhet në territorin e Njësias Administrative Himarë, me sipërfaqe prej 68 ha  
 \*\*Sistemi Koordinativ: KRGJSH (Korniza Referuese Gjeodezike Shqiptare)/ EPSG 8970

<b>Zona 8</b>					
<b>Njësia Administrative Himarë</b>					
<b>Nr.</b>	<b>Koordinata X</b>	<b>Koordinata Y</b>	<b>Nr.</b>	<b>Koordinata X</b>	<b>Koordinata Y</b>
<b>1</b>	483937.27	4435628.44	<b>23</b>	484483.99	4436655.27
<b>2</b>	483882.02	4435620.5	<b>24</b>	484511.47	4436508.04
<b>3</b>	483848.76	4435615.72	<b>25</b>	484414.06	4436408.23
<b>4</b>	483625.97	4435583.69	<b>26</b>	484405.88	4436338.78
<b>5</b>	483599.7	4435579.92	<b>27</b>	484403.27	4436316.56
<b>6</b>	483578.14	4435576.82	<b>28</b>	484399.07	4436280.97
<b>7</b>	483568.1	4435575.37	<b>29</b>	484371.96	4436242.64
<b>8</b>	483566.63	4435611.55	<b>30</b>	484296.7	4436136.25
<b>9</b>	483564.51	4435663.55	<b>31</b>	484149.36	4436228.57
<b>10</b>	483562.05	4435723.99	<b>32</b>	483934.59	4436191.14
<b>11</b>	483562.43	4435758.58	<b>33</b>	483951.52	4436120.16
<b>12</b>	483565.71	4436056.41	<b>34</b>	483940.54	4436088.52
<b>13</b>	483566.71	4436146.46	<b>35</b>	483926.29	4436047.48
<b>14</b>	483612.75	4436268.07	<b>36</b>	483895.61	4435959.11
<b>15</b>	483673.52	4436316.56	<b>37</b>	484017.3	4435850.64
<b>16</b>	483832.19	4436443.17	<b>38</b>	484018.18	4435790.17
<b>17</b>	483894.64	4436567.93	<b>39</b>	484018.49	4435768.8
<b>18</b>	483909.61	4436760.07	<b>40</b>	484020.12	4435656.01
<b>19</b>	484036.99	4436902.3	<b>41</b>	484020.35	4435640.38
<b>20</b>	484249.23	4437034.55	<b>42</b>	483956.98	4435631.27
<b>21</b>	484341.64	4436889.82	<b>43</b>	483937.27	4435628.44
<b>22</b>	484434.05	4436740.11			

ZONA ME PËRPARËSI ZHVILLIMIN E EKONOMISË MALORE  
 ZONA 9, NJËSIA ADMINISTRATIVE HIMARË DHE LUKOVË, BASHKIA HIMARË, QARKU VLORË



Njësia Administrative	Zona	Sipërfaqja (Ha)
Himarë	Zona 1	17
Himarë	Zona 2	304
Himarë	Zona 3	45
Himarë	Zona 4	83
Himarë	Zona 5	120
Himarë	Zona 6	2211
Himarë	Zona 7	132
Himarë	Zona 8	68
Himarë, Lukovë	Zona 9	192
Lukovë	Zona 10	689
Lukovë	Zona 11	1118
Lukovë	Zona 12	81
Lukovë	Zona 13	1874
Hor-Vranisht	Zona 14	293
Hor-Vranisht	Zona 15	2088
Hor-Vranisht	Zona 16	683
Hor-Vranisht	Zona 17	772
Hor-Vranisht, Himarë	Zona 18	2310



1:10,000  
 0 0.1 0.1 0.3 0.4 0.6 km

**Legjendë**

- Zona me përparësi zhvillimin e ekonomisë malore
- Bashkia Himarë
- Ndërlësia

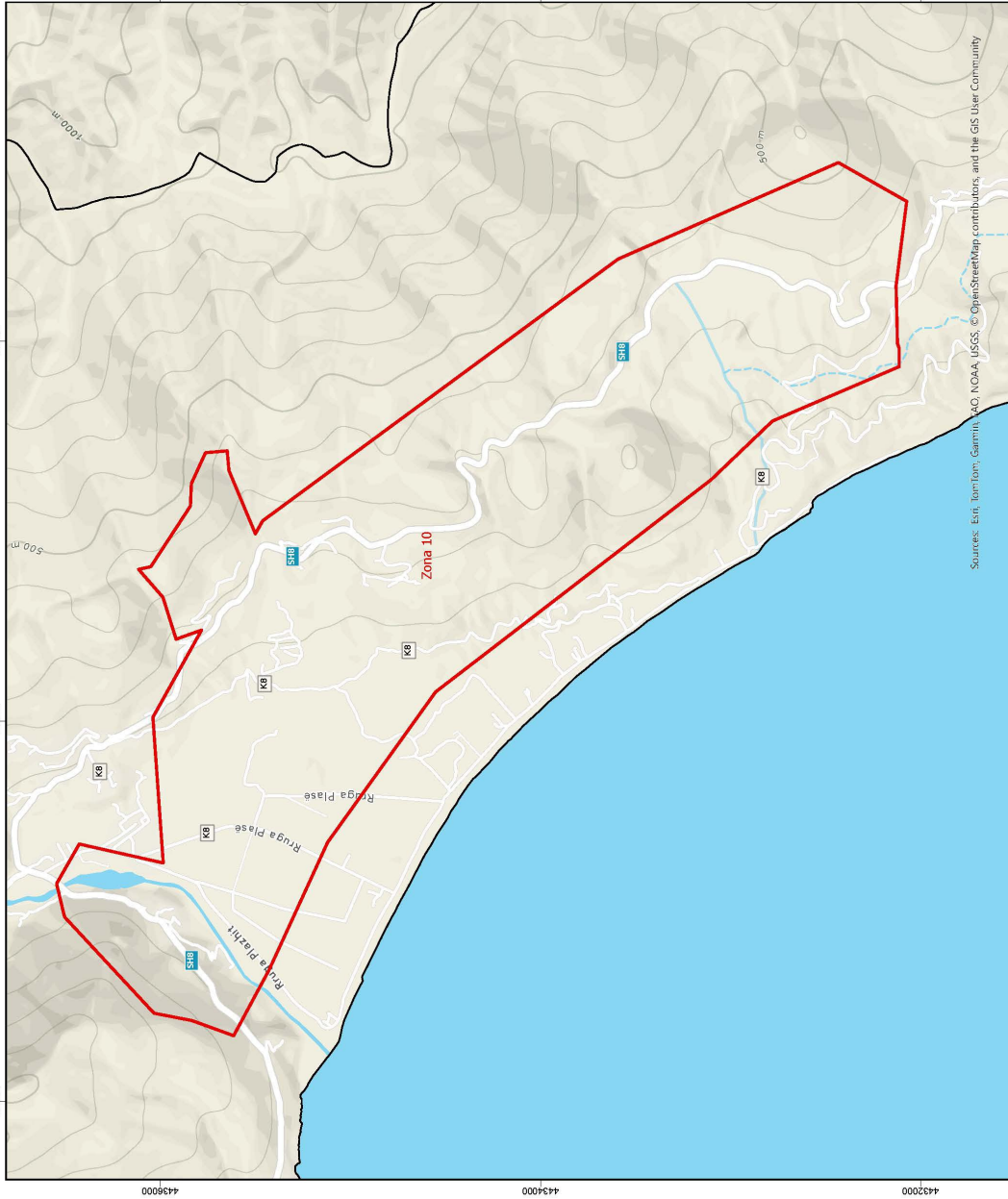
**Kategoritë e Rrjetit Rrugor**

- C. Rruge Interurbane Dytësore
- D. Rruge Urbane Kryesore
- E. Rruge Urbane Dytësore
- F. Rruge Lokale

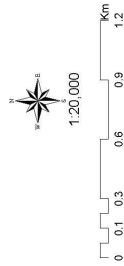
\*Zona 9 ndodhet në territorin e Njësive Administrative Himarë dhe Lukovë me sipërfaqe prej 192 ha.  
 \*Sistemi Koordinativ: KR/GJSH (Komiza Referuese Gjeodetike Shqipëri)/EPSG:5870

<b>Zona 9</b>		
<b>Njësia Administrative Himarë dhe Lukovë</b>		
<b>Nr.</b>	<b>Koordinata X</b>	<b>Koordinata Y</b>
1	485837.12	4437408.37
2	485821.83	4437328.88
3	485748.92	4436949.97
4	486386.78	4437178.34
5	486751.96	4437014.58
6	486737.92	4436766.58
7	486471.06	4436532.62
8	486162.06	4436284.63
9	486023.39	4435994.6
10	485840.19	4435884.75
11	485551.13	4435970.19
12	485471.47	4436243.79
13	485194.62	4436489.93
14	485180.82	4436506.76
15	485251.99	4436641.03
16	485426.33	4436756.63
17	485550.46	4437082.39
18	485404.34	4437444.17
19	485075.54	4437597.9
20	485014.62	4437873.38
21	485133.57	4438279.35
22	485362.79	4438319.95
23	485699.35	4438383.74
24	485815.4	4438235.85
25	485897.8	4437980.44
26	485775.38	4437669.9
27	485799.79	4437566.53
28	485837.12	4437408.37

**ZONA ME PËRPARËSI ZHVILLIMIN E EKONOMISË MALORE**  
**ZONA 10, NJËSIA ADMINISTRATIVE LUKOVË, BASHKËIA HIMARË, QARKU VLORË**



Njësia Administrative	Zona	Sipërfaqja (Ha)
Himarë	Zona 1	17
Himarë	Zona 2	304
Himarë	Zona 3	45
Himarë	Zona 4	83
Himarë	Zona 5	120
Himarë	Zona 6	2211
Himarë	Zona 7	132
Himarë	Zona 8	68
Himarë, Lukovë	Zona 9	192
Lukovë	Zona 10	689
Lukovë	Zona 11	1118
Lukovë	Zona 12	81
Lukovë	Zona 13	1874
Hor-Vranisht	Zona 14	293
Hor-Vranisht	Zona 15	2088
Hor-Vranisht	Zona 16	683
Hor-Vranisht	Zona 17	772
Hor-Vranisht, Himarë	Zona 18	2310



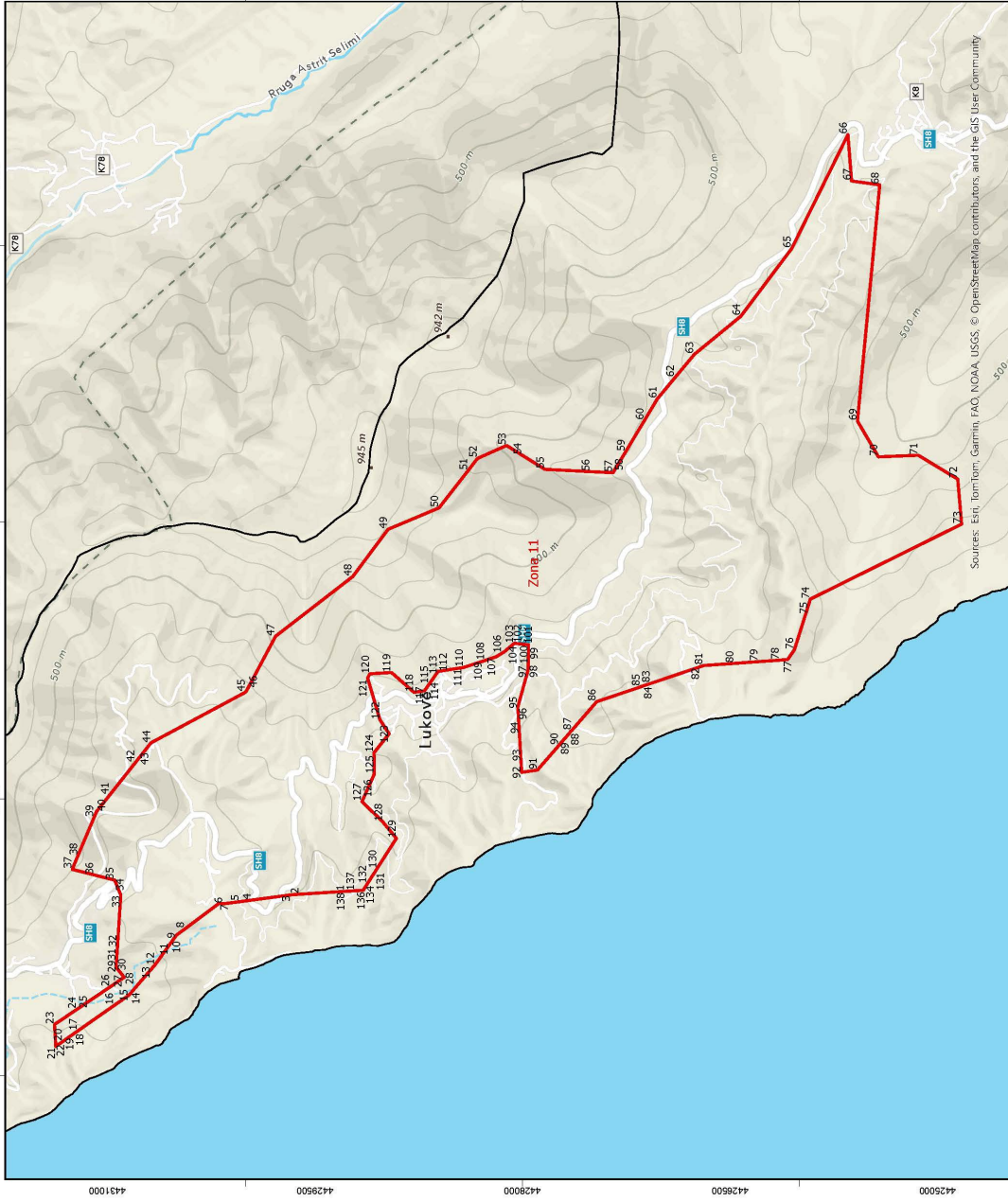
**Legjendë**

- Zona me përparësi zhvillimin e ekonomisë malore
- Bashkia Himarë
- Kategoritë e Rrjetit Rrugor**
- C. Rruge Interurbane Dytësore
- D. Rruge Urbane Kryesore
- E. Rruge Urbane Dytësore
- F. Rruge Lokale

\*Zona 10 ndodhet në territorin e Njësies Administrative Lukovë me sipërfaqe prej 689 ha  
 \*\*Sistemi Koordinativ: KRGSJH (Kortiza Referuese Gjeodezike Shqiptare)/EFVSC 6870

<b>Zona 10</b>					
<b>Njësia Administrative Lukovë</b>					
<b>Nr.</b>	<b>Koordinata X</b>	<b>Koordinata Y</b>	<b>Nr.</b>	<b>Koordinata X</b>	<b>Koordinata Y</b>
<b>1</b>	486460.03	4435553.35	<b>24</b>	490431.38	4433591.38
<b>2</b>	486346.37	4435614.51	<b>25</b>	490619.45	4433162.15
<b>3</b>	486426.13	4435833.71	<b>26</b>	490746.06	4432873.19
<b>4</b>	486464.31	4436033.75	<b>27</b>	490938.81	4432433.26
<b>5</b>	486971.05	4436503.93	<b>28</b>	490734.72	4432074.35
<b>6</b>	487145.53	4436546.08	<b>29</b>	490289.42	4432129.97
<b>7</b>	487354.63	4436426.53	<b>30</b>	490063.51	4432124.37
<b>8</b>	487254.91	4435985.27	<b>31</b>	489988.13	4432122.5
<b>9</b>	488021.37	4436039.09	<b>32</b>	489961.78	4432113.35
<b>10</b>	488479.84	4435782.95	<b>33</b>	489865.6	4432113.35
<b>11</b>	488431.45	4435917.51	<b>34</b>	489624.53	4432674.27
<b>12</b>	488652.15	4435986.43	<b>35</b>	489579.11	4432779.96
<b>13</b>	488799.29	4436115.09	<b>36</b>	489270.25	4433103.24
<b>14</b>	488812.96	4436050.58	<b>37</b>	488982.28	4433477.01
<b>15</b>	488953.33	4435958.86	<b>38</b>	488311.36	4434347.81
<b>16</b>	489132.65	4435841.69	<b>39</b>	488300.53	4434361.87
<b>17</b>	489249.9	4435837.1	<b>40</b>	488154.23	4434551.75
<b>18</b>	489412.21	4435762.63	<b>41</b>	487363.3	4435119.66
<b>19</b>	489422.33	4435648.7	<b>42</b>	486691.99	4435428.52
<b>20</b>	489318.87	4435639.51	<b>43</b>	486565.28	4435496.71
<b>21</b>	488986.54	4435499.86	<b>44</b>	486511.37	4435525.72
<b>22</b>	489054.2	4435462.06	<b>45</b>	486474.55	4435545.53
<b>23</b>	489950.37	4434244.76	<b>46</b>	486460.03	4435553.35

**ZONA ME PËRPARËSI ZHVILLIMIN E EKONOMISË MALORE**  
**ZONA 11, NJËSIA ADMINISTRATIVE LUKOVË, BASHKIA HIMARË, QARKU VLORË**



Njësia Administrative	Zona	Sipërfaqja (Ha)
Himarë	Zona 1	17
Himarë	Zona 2	304
Himarë	Zona 3	45
Himarë	Zona 4	83
Himarë	Zona 5	120
Himarë	Zona 6	2211
Himarë	Zona 7	132
Himarë	Zona 8	68
Himarë, Lukovë	Zona 9	192
Lukovë	Zona 10	689
Lukovë	Zona 11	1118
Lukovë	Zona 12	81
Lukovë	Zona 13	1874
Hor-Vranisht	Zona 14	293
Hor-Vranisht	Zona 15	2088
Hor-Vranisht	Zona 16	683
Hor-Vranisht	Zona 17	772
Hor-Vranisht, Himarë	Zona 18	2310



**Legjendë**

- Zona me përparësi zhvillimin e ekonomisë malore
- Bashkia Himarë

**Kategoritë e Rrjetit Rrugor**

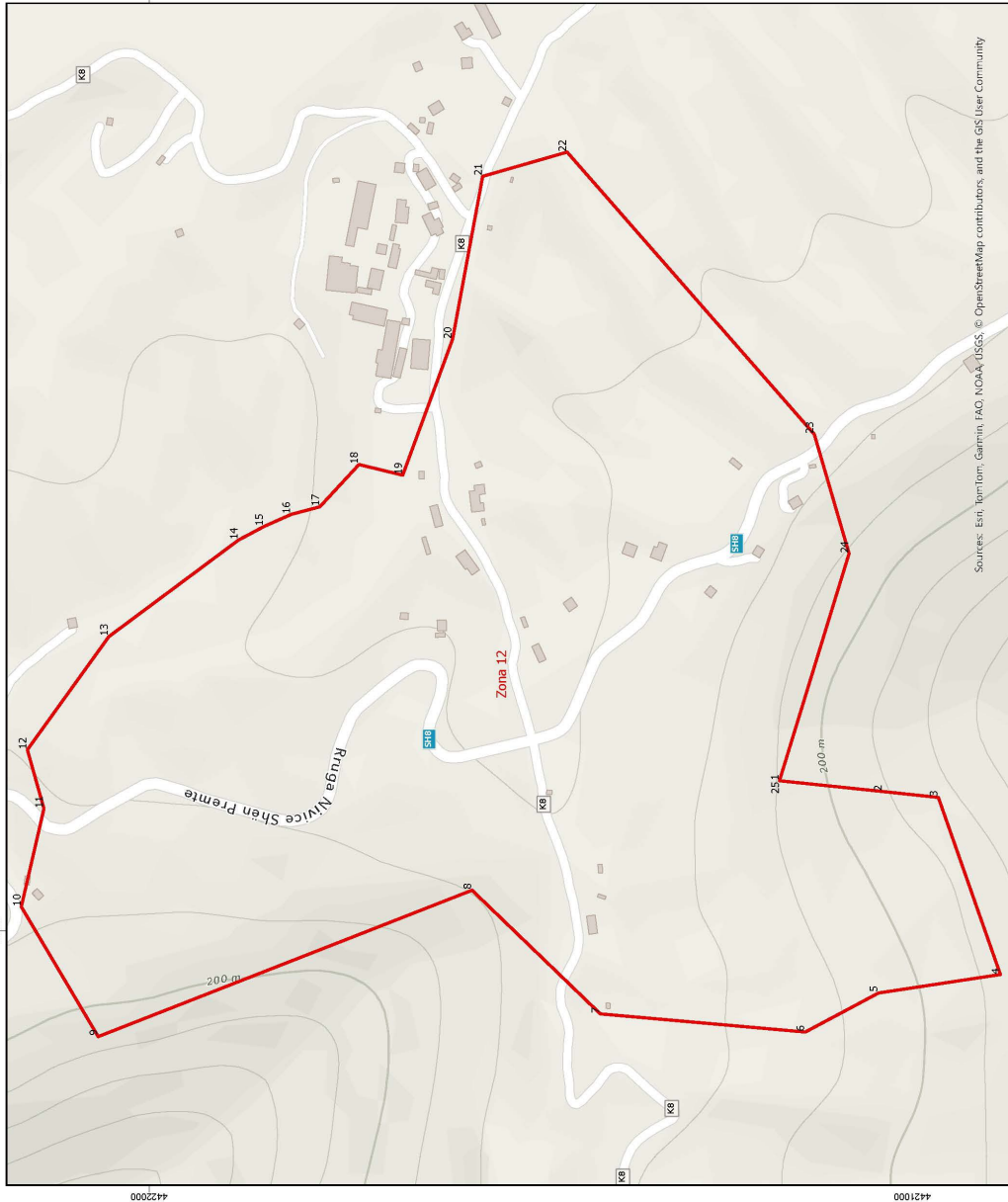
- C. Rruge Intërkombëtare Dytësore
- D. Rruge Udhë Kryesore
- E. Rruge Udhë Dytësore
- F. Rruge Lokale

\*Zona 11 ndodhet në territorin e Njësias Administrative Lukovë, me sipërfaqe prej 1118 ha

\*\*Sistemi Koordinativ: KRGLSH (Komiza Referencë Gjeodezike Shqiptare)/EPSG 8970

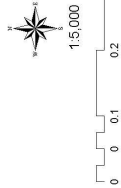
Zona 11								
Njësia Administrative Lukovë								
Nr.	Koordinata X	Koordinata Y	Nr.	Koordinata X	Koordinata Y	Nr.	Koordinata X	Koordinata Y
1	491331.24	4429284.36	47	493175.87	4429785.36	93	492266.44	4428011.04
2	491311.38	4429610.85	48	493607.16	4429227.7	94	492468.48	4428022.64
3	491306.02	4429673.7	49	493948.43	4428972.67	95	492645.91	4428032.82
4	491268.36	4429957.88	50	494104.26	4428603.77	96	492664.91	4428033.92
5	491256.81	4430045.05	51	494372.73	4428394.3	97	492920.32	4427963.31
6	491241.17	4430163.07	52	494460.71	4428325.66	98	492932.54	4427959.93
7	491246.43	4430190.58	53	494554.76	4428115.84	99	493052.68	4427957.86
8	491061.48	4430438.54	54	494484.57	4428002.73	100	493113.27	4427956.81
9	491013.59	4430502.74	55	494382.14	4427837.66	101	493115.42	4427975.68
10	490983.37	4430524.45	56	494366.08	4427510.6	102	493124.01	4428051.16
11	490937.55	4430557.36	57	494358	4427345.93	103	493124.97	4428059.64
12	490798.41	4430657.31	58	494367.97	4427339.95	104	493113.43	4428073.18
13	490767.22	4430684.31	59	494506.99	4427256.6	105	493064.22	4428130.91
14	490612.67	4430818.1	60	494735.51	4427119.6	106	493052.24	4428150.4
15	490580.69	4430845.79	61	494891.71	4427025.96	107	493026.93	4428191.61
16	490505.72	4430952.73	62	495044.86	4426898.85	108	493000.08	4428273.22
17	490320.91	4431216.33	63	495213.92	4426758.55	109	492995.25	4428287.91
18	490304.52	4431239.71	64	495489.24	4426422.47	110	492950.22	4428424.82
19	490280.26	4431274.31	65	495978.06	4426054.65	111	492948.5	4428435.93
20	490246.85	4431321.97	66	496801.84	4425648.88	112	492921.37	4428611.51
21	490210.84	4431373.33	67	496467.21	4425621.98	113	492897.44	4428628.02
22	490232.95	4431374.74	68	496439.47	4425418.73	114	492852.43	4428659.07
23	490368.86	4431383.41	69	494731.98	4425579.15	115	492831.06	4428673.81
24	490477.74	4431222.37	70	494472.91	4425428.34	116	492819.2	4428681.99
25	490484.57	4431212.27	71	494484.61	4425140.06	117	492781.73	4428707.84
26	490639.94	4430982.47	72	494311.95	4424854.72	118	492769.86	4428784.39
27	490705.09	4430886.12	73	493986.49	4424826.36	119	492913.71	4428948.2
28	490709.89	4430878.8	74	493444.49	4425920.24	120	492903.67	4429103.65
29	490777.31	4430933.22	75	493403.34	4425933.16	121	492872.44	4429119.39
30	490782.38	4430937.31	76	493077.94	4426035.32	122	492571.26	4429030.44
31	490827.38	4430934.44	77	493007.28	4426084.2	123	492470.48	4428964.64
32	490927.14	4430928.07	78	493003.16	4426141.83	124	492333.21	4429073.62
33	491305.89	4430903.89	79	492992.1	4426296.72	125	492178.41	4429071.66
34	491330.01	4430914.01	80	492979.81	4426468.62	126	492150.03	4429084.45
35	491412.84	4430948.78	81	492963.81	4426692.47	127	491980.45	4429160.84
36	491450.67	4431097.57	82	492954.69	4426719.43	128	491833.39	4429009.83
37	491490.78	4431255.33	83	492835.16	4427072.8	129	491714.94	4428911.74
38	491590.51	4431212.93	84	492820.14	4427117.2	130	491496.33	4429051.49
39	491864.31	4431097.57	85	492810.15	4427146.73	131	491474.29	4429065.57
40	491907.16	4431079.52	86	492702.94	4427463.66	132	491388.73	4429120.27
41	492028.38	4430983.59	87	492495.64	4427643.52	133	491386.38	4429121.77
42	492262.8	4430798.09	88	492479.38	4427657.63	134	491381.63	4429124.8
43	492344.76	4430733.24	89	492418.25	4427710.66	135	491354.68	4429142.03
44	492404.77	4430685.75	90	492386.15	4427738.5	136	491339.3	4429151.86
45	492771.85	4430000.34	91	492208.41	4427892.72	137	491333.23	4429251.67
46	492802	4429984.3	92	492192.09	4428006.77	138	491331.24	4429284.36

**ZONA ME PËRPARËSI ZHVILLIMIN E EKONOMISË MALORE**  
**ZONA 12, NJËSIA ADMINISTRATIVE LUKOVË, BASHKIA HIMARË, QARKU VLORË**



Sources: Esri, Intelim, Garmin, FAO, NOAA, USGS, © OpenStreetMap contributors, and the GIS User Community

Njësia Administrative	Zona	Sipërfaqja (Ha)
Himarë	Zona 1	17
Himarë	Zona 2	304
Himarë	Zona 3	45
Himarë	Zona 4	83
Himarë	Zona 5	120
Himarë	Zona 6	2211
Himarë	Zona 7	132
Himarë	Zona 8	68
Himarë, Lukovë	Zona 9	192
Lukovë	Zona 10	689
Lukovë	Zona 11	1118
Lukovë	Zona 12	81
Lukovë	Zona 13	1874
Hor-Vranisht	Zona 14	293
Hor-Vranisht	Zona 15	2088
Hor-Vranisht	Zona 16	683
Hor-Vranisht	Zona 17	772
Hor-Vranisht, Himarë	Zona 18	2310



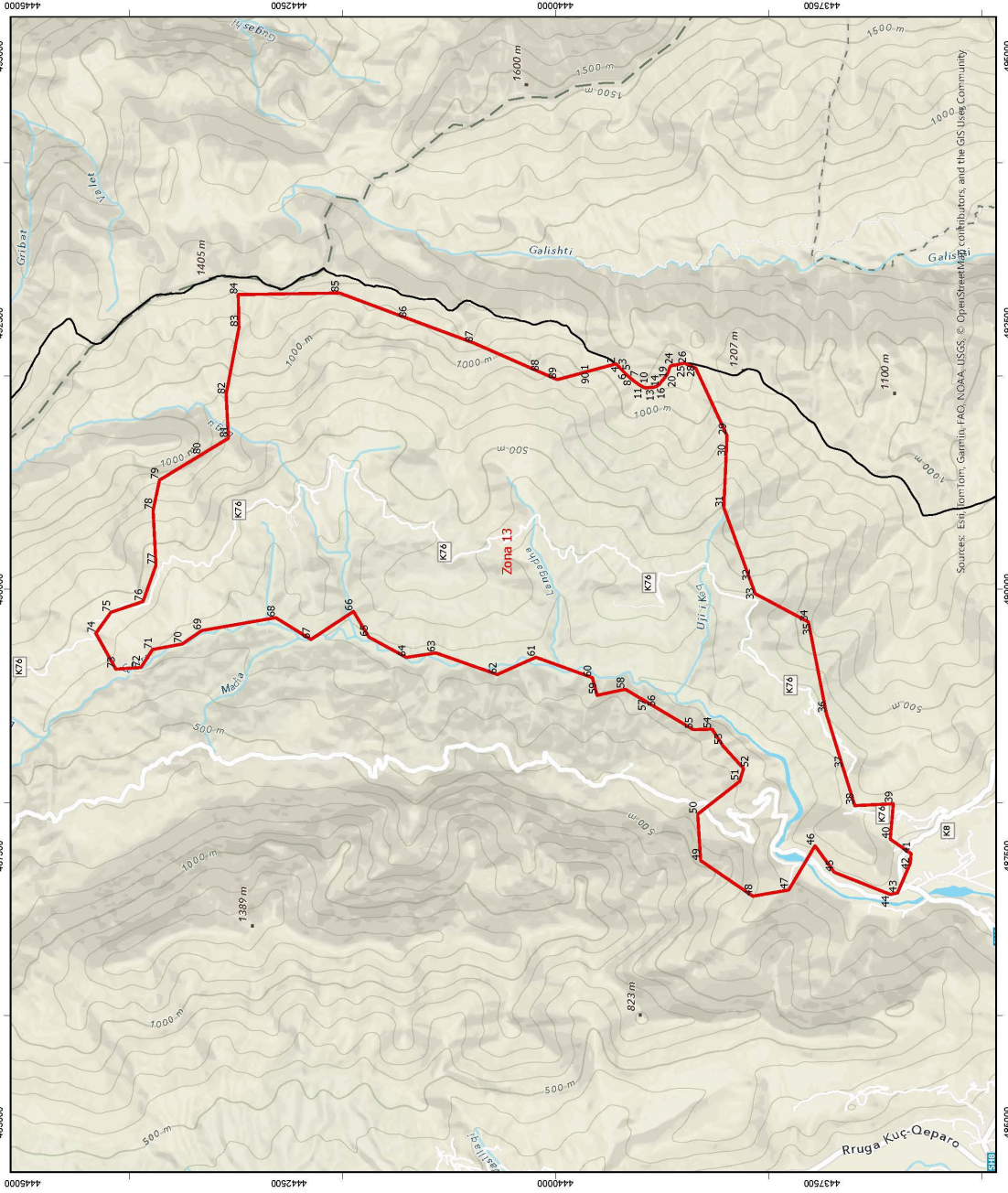
- Legjendë**
- Zona me përparësi zhvillimin e ekonomisë malore
  - Bashkia Himarë
  - Ndërtesa
  - Kategoritë e Rrjetit Rrugor
  - C. Rruge Interurbane Dytësore
  - F. Rruge Lokale

\*Zona 12 ndodhet në territorin e Njësia Administrative Lukovë, me sipërfaqe prej 81 ha

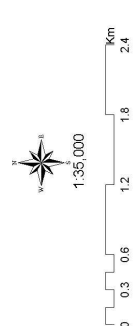
\*\*Sistemi Koordinativ: KRCUSH (Korniza Referuese Gjeodezike Shqipërie) EPSG:6870

<b>Zona 12</b>		
<b>Njësia Administrative Lukovë</b>		
<b>Nr.</b>	<b>Koordinata X</b>	<b>Koordinata Y</b>
<b>1</b>	498196.82	4421174.23
<b>2</b>	498182.64	4421039.09
<b>3</b>	498174.98	4420966.13
<b>4</b>	497942.91	4420884.86
<b>5</b>	497918.84	4421044.48
<b>6</b>	497867.68	4421140.43
<b>7</b>	497891.38	4421409.06
<b>8</b>	498053.48	4421576.94
<b>9</b>	497861.74	4422066.78
<b>10</b>	498031.75	4422167.51
<b>11</b>	498160.23	4422137.89
<b>12</b>	498237.33	4422159.62
<b>13</b>	498385.59	4422052.96
<b>14</b>	498512.08	4421883.09
<b>15</b>	498529.88	4421849.51
<b>16</b>	498545.71	4421813.96
<b>17</b>	498555.57	4421776.43
<b>18</b>	498610.92	4421725.08
<b>19</b>	498597.1	4421667.8
<b>20</b>	498774.99	4421602.62
<b>21</b>	498988.49	4421563.12
<b>22</b>	499020.1	4421452.51
<b>23</b>	498650.45	4421128.58
<b>24</b>	498494.36	4421083.06
<b>25</b>	498196.82	4421174.23

**ZONA ME PËRPARËSI ZHVILLIMIN E EKONOMISË MALORE**  
**ZONA 13, NJËSIA ADMINISTRATIVE LUKOVË, BASHKIA HIMARË, QARKU VLORË**



Njësia Administrative	Zona	Sipërfaqja (Ha)
Himarë	Zona 1	17
Himarë	Zona 2	304
Himarë	Zona 3	45
Himarë	Zona 4	83
Himarë	Zona 5	120
Himarë	Zona 6	2211
Himarë	Zona 7	132
Himarë	Zona 8	68
Himarë, Lukovë	Zona 9	192
Lukovë	Zona 10	689
Lukovë	Zona 11	1118
Lukovë	Zona 12	81
Lukovë	Zona 13	1874
Hor-Vranisht	Zona 14	293
Hor-Vranisht	Zona 15	2088
Hor-Vranisht	Zona 16	683
Hor-Vranisht	Zona 17	772
Hor-Vranisht, Himarë	Zona 18	2310



**Legjendë**

- Zona me përparësi zhvillimin e ekonomisë malore
- Bashkia Himarë

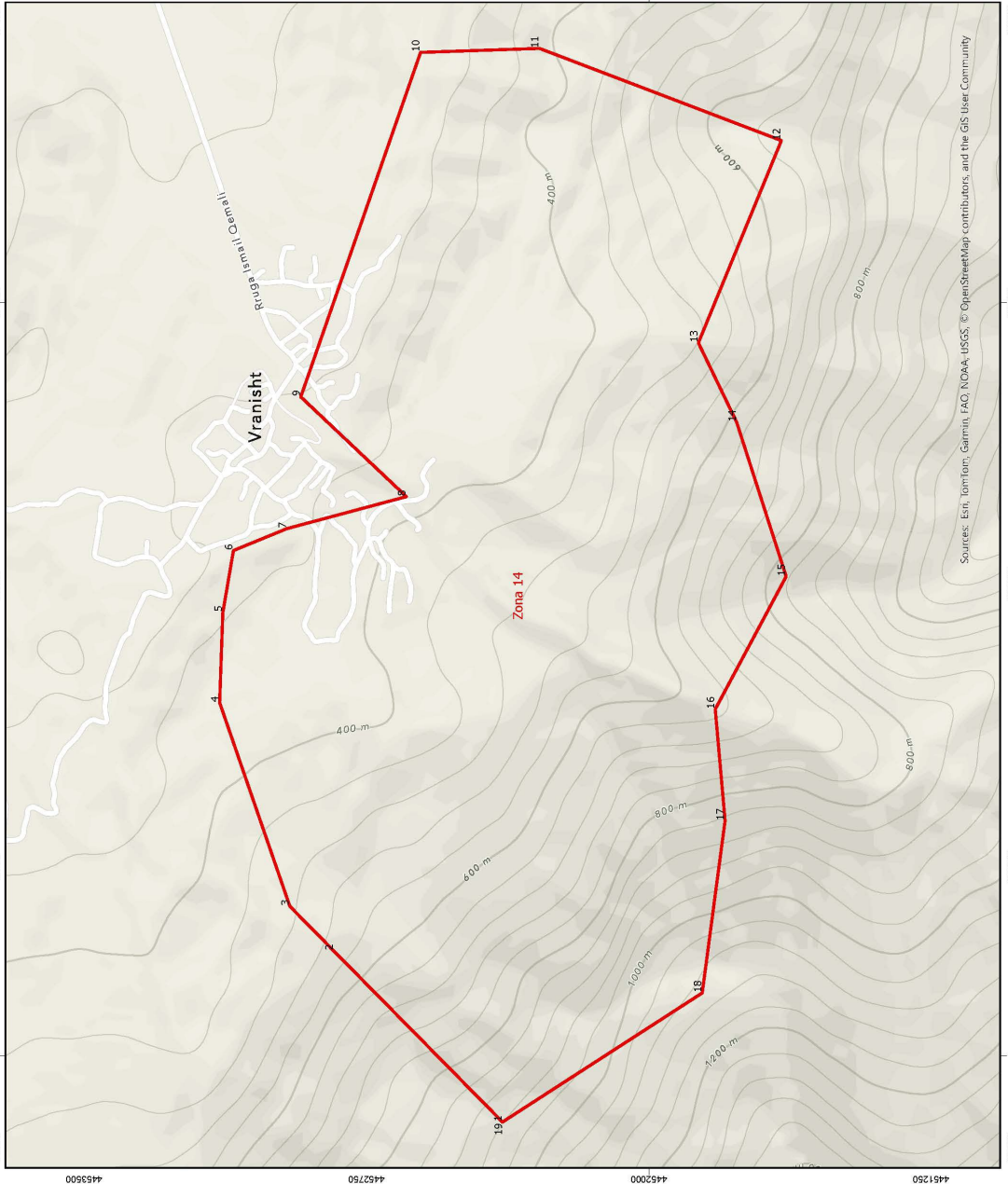
**Kategoritë e Rrjetit Rrugor**

- C. Rruge Interurbane Dytësore
- D. Rruge Urbane Kryesore
- E. Rruge Urbane Dytësore
- F. Rruge Lokale

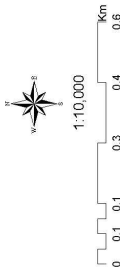
\*Zona 13 ndodhet në territorin e Njësias Administrative Lukovë, me sipërfaqe prej 1,874 ha  
 \*\*Shtetimi Koordinativ: KRGSJSH (Korniza Referuese Gjeoatake Shqiptare) / EPSG 6870

<b>Zona 13</b>					
<b>Njësia Administrative Lukovë</b>					
<b>Nr.</b>	<b>Koordinata X</b>	<b>Koordinata Y</b>	<b>Nr.</b>	<b>Koordinata X</b>	<b>Koordinata Y</b>
1	492048.81	4439680.91	46	487595.29	4437563.41
2	492115.73	4439431.84	47	487180.61	4437810.41
3	492103.87	4439418.45	48	487121.62	4438146.64
4	492075.86	4439393.49	49	487454.84	4438636.39
5	492042.9	4439360.07	50	487890.95	4438665.77
6	492008.53	4439328.03	51	488198.18	4438271.89
7	491989.74	4439305.41	52	488319.68	4438234.91
8	491970.11	4439282.22	53	488531.79	4438428.45
9	491946.36	4439252.26	54	488688.55	4438529.83
10	491921.83	4439216.7	55	488683.94	4438704.94
11	491901.74	4439185.38	56	488891.42	4439055.16
12	491891.34	4439163.41	57	488943.29	4439142.71
13	491888.79	4439140.7	58	489062.9	4439344.61
14	491893.64	4439107.98	59	489006.69	4439608.13
15	491895.35	4439080.83	60	489171.45	4439653.48
16	491902.92	4439055.43	61	489363.36	4440184.62
17	491925.65	4439021.43	62	489200.97	4440546.09
18	491939.76	4439011.78	63	489403.31	4441121.13
19	491975.12	4438981.09	64	489361.6	4441399.09
20	492011.82	4438955.45	65	489551.63	4441751.17
21	492041.68	4438940.38	66	489792.67	4441894.78
22	492083.57	4438926.57	67	489529.56	4442293.84
23	492095.44	4438917.18	68	489734.38	4442625.59
24	492102.41	4438895.13	69	489613.66	4443317.7
25	492104.94	4438869.39	70	489487.73	4443501.51
26	492113.47	4438832.79	71	489435.69	4443781.14
27	492121.19	4438787.03	72	489266.64	4443888.92
28	492073.62	4438683.1	73	489251.67	4444125.87
29	491442.02	4438390.03	74	489587.63	4444312.4
30	491241.82	4438398.92	75	489783.6	4444172.5
31	490765.3	4438420.09	76	489886.25	4443869.38
32	490074.87	4438167.59	77	490226.86	4443748.14
33	489959.84	4438125.52	78	490740.12	4443776.11
34	489693.91	4437625.79	79	491024.75	4443715.49
35	489562.28	4437599.89	80	491262.71	4443323.77
36	488833.29	4437456.43	81	491417.94	4443068.23
37	488318.33	4437297.98	82	491827.29	4443090.61
38	487971.97	4437191.42	83	492456.99	4442970
39	487989.34	4436829.91	84	492764.46	4442977.49
40	487656.17	4436857.87	85	492779.86	4442025.97
41	487521.15	4436663.22	86	492543.05	4441390.51
42	487430.4	4436669.86	87	492311.13	4440768.2
43	487153.4	4436789.43	88	492040.03	4440148.97
44	487137.53	4436858.04	89	491967.53	4439983.38
45	487347.11	4437384.17	90	492048.81	4439680.91

**ZONA ME PËRPARËSI ZHVILLIMIN E EKONOMISË MALORE**  
**ZONA 14, NJËSIA ADMINISTRATIVE HOR-VRANISHT, BASHKIA HIMARË, QARKU VLORE**



Njësia Administrative	Zona	Sipërfaqja (Ha)
Himarë	Zona 1	17
Himarë	Zona 2	304
Himarë	Zona 3	45
Himarë	Zona 4	83
Himarë	Zona 5	120
Himarë	Zona 6	2211
Himarë	Zona 7	132
Himarë	Zona 8	68
Himarë, Lukovë	Zona 9	192
Lukovë	Zona 10	689
Lukovë	Zona 11	1118
Lukovë	Zona 12	81
Lukovë	Zona 13	1874
Hor-Vranisht	Zona 14	293
Hor-Vranisht	Zona 15	2088
Hor-Vranisht	Zona 16	683
Hor-Vranisht	Zona 17	772
Hor-Vranisht, Himarë	Zona 18	2310



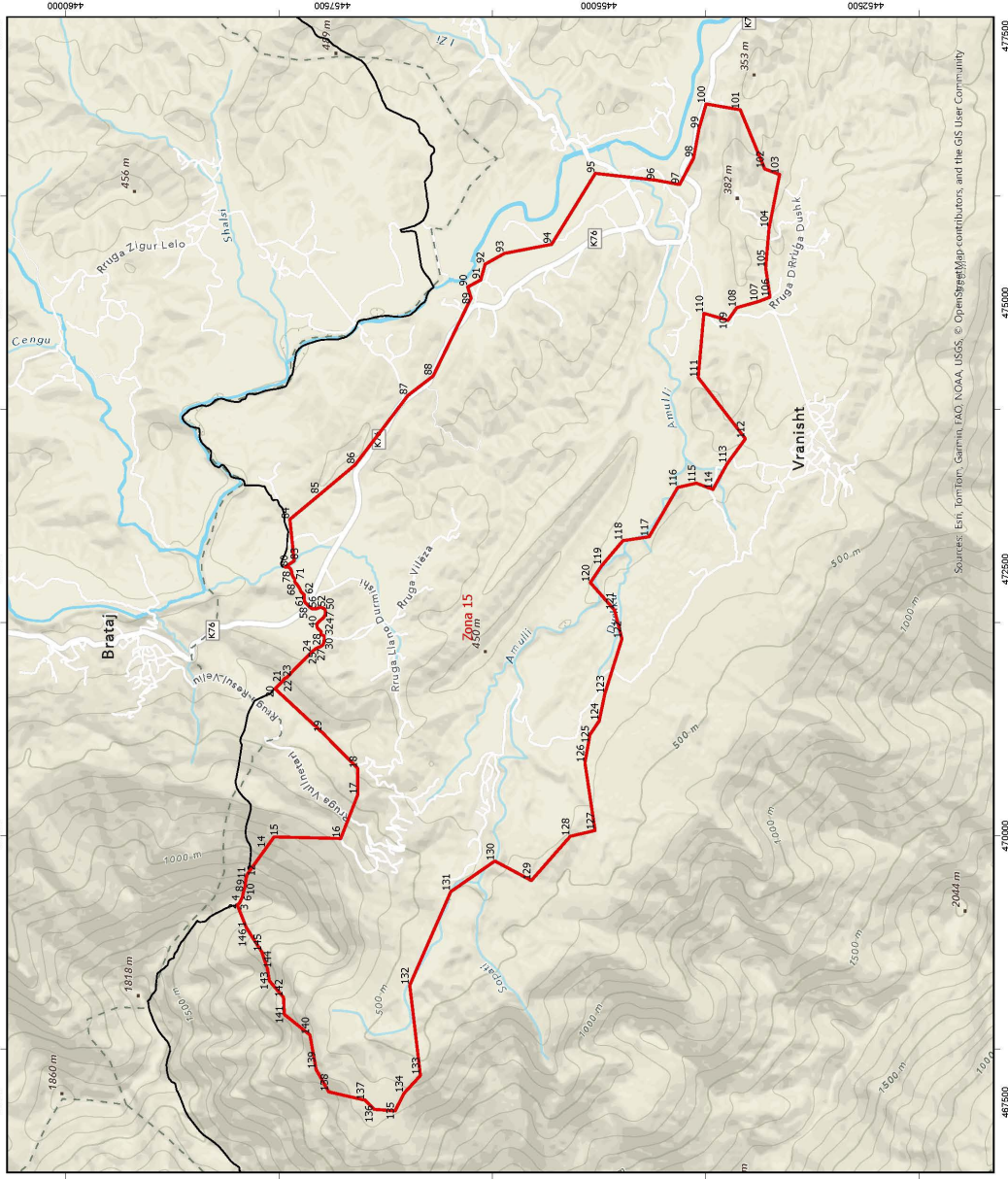
- Legjendë**
- Zona me përparësi zhvillimin e ekonomisë malore
  - Bashkia Himarë
  - Kategoritë e Rrjetit Rrugor
  - C. Rruge Interurbane Dytësore
  - E. Rruge Urbane Dytësore
  - F. Rruge Lokale

\*Zona 14 ndodhet në kufirin e Njësies Administrative Hor-Vranishme sipërfaqe prej 293 ha

Sources: Esri, TomTom, Garmin, FAO, NOAA-USGS, © OpenStreetMap contributors, and the GIS User Community  
 Shqipëri/ EPSG 3870

<b>Zona 14</b>		
<b>Njësia Administrative Hor-Vranisht</b>		
<b>Nr.</b>	<b>Koordinata X</b>	<b>Koordinata Y</b>
<b>1</b>	471823.38	4452388.94
<b>2</b>	472278.05	4452836.77
<b>3</b>	472396.53	4452953.47
<b>4</b>	472937.47	4453140.23
<b>5</b>	473176.73	4453131.96
<b>6</b>	473341.38	4453103.43
<b>7</b>	473399.68	4452961.71
<b>8</b>	473484.72	4452644.26
<b>9</b>	473749.77	4452924.55
<b>10</b>	474664.96	4452606.55
<b>11</b>	474675.59	4452290.79
<b>12</b>	474430.75	4451648.07
<b>13</b>	473893.44	4451868.36
<b>14</b>	473682.82	4451766.88
<b>15</b>	473272.61	4451635.35
<b>16</b>	472919.99	4451823.8
<b>17</b>	472623.94	4451797.69
<b>18</b>	472166.57	4451858.27
<b>19</b>	471823.38	4452388.94

**ZONA ME PËRPARËSI ZHVILLIMIN E EKONOMISË MALORE**  
**ZONA 15 NJËSIA ADMINISTRATIVE HOR-VRANISHT, BASHKIA HIMARË, QARKU VLORË**



Njësia Administrative	Zona	Sipërfaqja (Ha)
Himarë	Zona 1	17
Himarë	Zona 2	304
Himarë	Zona 3	45
Himarë	Zona 4	83
Himarë	Zona 5	120
Himarë	Zona 6	2211
Himarë	Zona 7	132
Himarë	Zona 8	68
Himarë, Lukovë	Zona 9	192
Lukovë	Zona 10	689
Lukovë	Zona 11	1118
Lukovë	Zona 12	81
Lukovë	Zona 13	1874
Hor-Vranisht	Zona 14	293
Hor-Vranisht	Zona 15	2088
Hor-Vranisht	Zona 16	683
Hor-Vranisht	Zona 17	772
Hor-Vranisht, Himarë	Zona 18	2310



**Legjendë**

- Zona me përparësi zhvillimin e ekonomisë malore
- Bashkia Himarë

Kategoritë e Rrjetit Rrugor

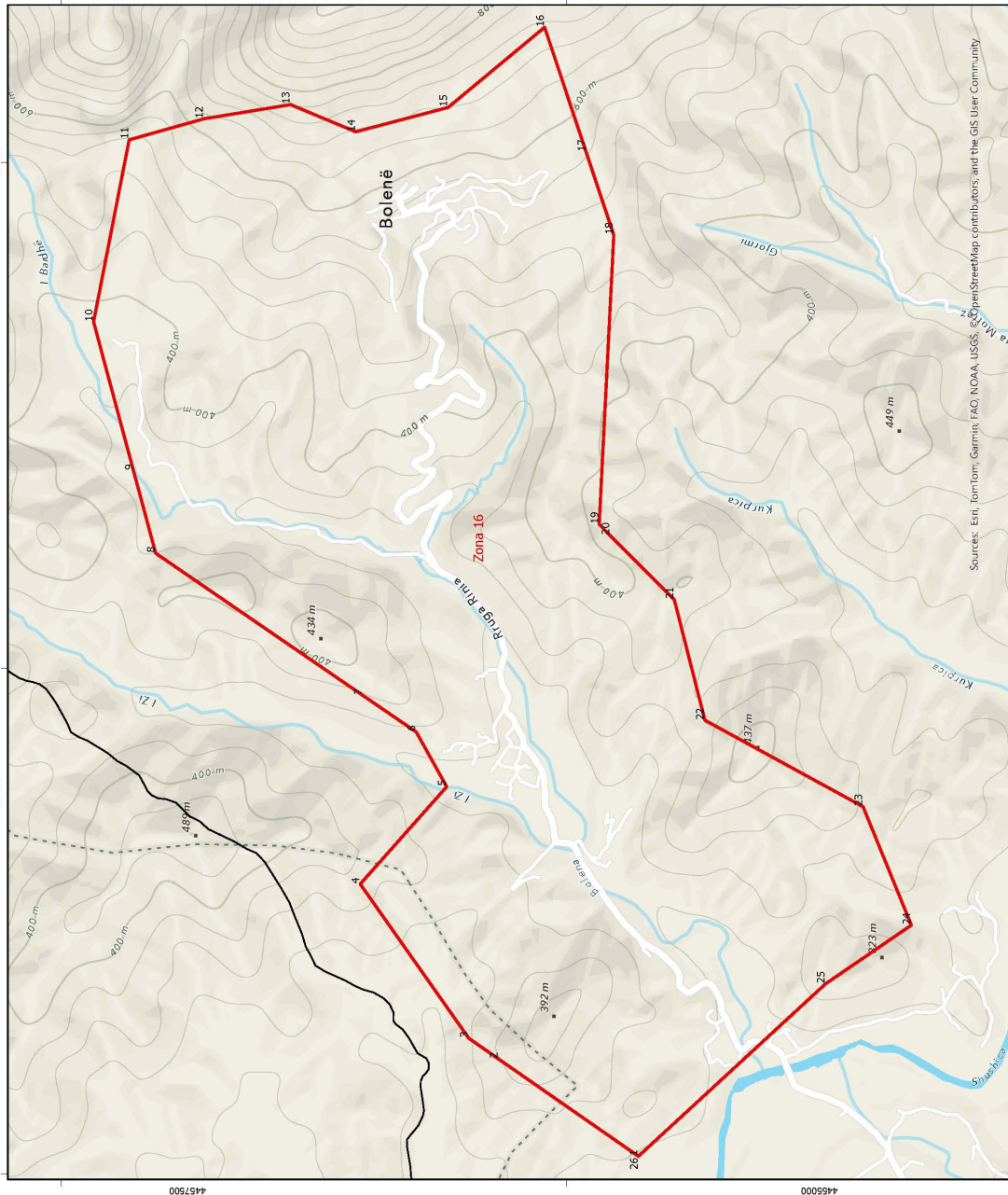
- C. Rruge Interurbane Dytësore
- E. Rruge Urbane Dytësore
- F. Rruge Lokale

\*Zona 15 ndodhet në territorin e Njësise Administrative Hor-Vranisht, me sipërfaqe prej 2088 ha

\*\*Sistemi Koordinativ: KRGJSH (Koniza Referuese Shtetëzike Shqiptare)/ EPSG 8870

Zona 15								
Njësia Administrative Hor-Vranisht								
Nr.	Koordinata X	Koordinata Y	Nr.	Koordinata X	Koordinata Y	Nr.	Koordinata X	Koordinata Y
1	469136.61	4458305.7	50	472113.43	4457566.93	99	476629.44	4454063.36
2	469351.81	4458392.53	51	472125.57	4457573.38	100	476862.57	4453996.8
3	469368.09	4458371.95	52	472135.96	4457591.5	101	476807.66	4453677.1
4	469383.01	4458362.59	53	472140.54	4457607.43	102	476253.66	4453447.47
5	469396.83	4458357.45	54	472137.67	4457626.98	103	476200.32	4453308.05
6	469424.02	4458343.33	55	472126.8	4457652.27	104	475699.68	4453406.46
7	469465.4	4458335.33	56	472127.07	4457675.56	105	475326.25	4453439.27
8	469504.69	4458325.18	57	472129.49	4457692.87	106	475051.3	4453398.27
9	469535.49	4458316	58	472155.11	4457725.57	107	475010.26	4453504.87
10	469560.92	4458314.17	59	472180.25	4457749.14	108	474952.82	4453709.9
11	469591.65	4458311.34	60	472201.83	4457763.02	109	474833.81	4453791.91
12	469615.01	4458305.26	61	472220.88	4457763.23	110	474899.46	4454017.44
13	469639.77	4458297.31	62	472259.47	4457762.73	111	474296.24	4454070.75
14	469883.95	4458122.31	63	472280.95	4457787.2	112	473722.39	4453628.99
15	469989.02	4458047.01	64	472291.43	4457796.84	113	473489.24	4453799.3
16	469973.66	4457422.72	65	472314.64	4457804.52	114	473248.07	4453932.65
17	470381.95	4457262.5	66	472333.56	4457816.38	115	473306.29	4454089.54
18	470630.45	4457263.2	67	472354.57	4457830.38	116	473265.95	4454263.76
19	470965.56	4457592.95	68	472375.55	4457847.55	117	472803.39	4454531.94
20	471379.11	4458038.3	69	472378.7	4457851.75	118	472767.17	4454777.41
21	471436.16	4457978.64	70	472386.09	4457853.43	119	472534.46	4454973.79
22	471474.44	4457947.43	71	472398.82	4457851.45	120	472374.14	4455082.31
23	471482.99	4457929.65	72	472406.74	4457852.6	121	472114.72	4454855.44
24	471723.48	4457695.43	73	472421.43	4457864.41	122	471845.06	4454785.49
25	471732.63	4457682.76	74	472430.89	4457870.87	123	471331.71	4454946.12
26	471750.34	4457661.78	75	472443.55	4457874.72	124	471077.63	4454997.93
27	471763.86	4457636	76	472459.91	4457878.61	125	470948	4455086.01
28	471776.67	4457606.17	77	472476.82	4457881.45	126	470683.53	4455132.65
29	471792.46	4457588.15	78	472491.04	4457887.96	127	470048.72	4455037.96
30	471812.14	4457579.9	79	472504.72	4457895.52	128	469994.74	4455270.35
31	471843.37	4457576.15	80	472516.73	4457909.95	129	469579.42	4455635.54
32	471869.87	4457576.32	81	472519.55	4457931.38	130	469762.64	4455977.22
33	471877.74	4457582.76	82	472519.78	4457943.63	131	469476.59	4456389.36
34	471882.33	4457598.16	83	472578.42	4457858.37	132	468598.49	4456774.9
35	471883.03	4457607.39	84	472966.22	4457898.64	133	467751.42	4456674.94
36	471914.53	4457606.47	85	473199.51	4457619.76	134	467583.31	4456829.12
37	471921.35	4457611.31	86	473479.92	4457284.56	135	467418.8	4456912.53
38	471927.09	4457619.31	87	474129.6	4456791.28	136	467433.54	4457108.8
39	471934.42	4457626.28	88	474310.33	4456557.12	137	467519.46	4457192.21
40	471949.61	4457640.21	89	475042.75	4456199.24	138	467598.22	4457534.12
41	471964.91	4457644.62	90	475146.6	4456231.57	139	467805.54	4457652.19
42	471978.1	4457648.47	91	475213.07	4456109.81	140	468131.37	4457710.55
43	471991.41	4457641.74	92	475360.23	4456068.7	141	468324.55	4457950.02
44	472010.67	4457623.96	93	475461.5	4455886.86	142	468483.26	4457957.71
45	472032.12	4457598.8	94	475546.39	4455445	143	468640.42	4458091.68
46	472042.86	4457585.68	95	476211.33	4455035.75	144	468749.84	4458108.61
47	472062.07	4457572.14	96	476148.76	4454474.31	145	468908.55	4458160.96
48	472077.48	4457567.02	97	476106.82	4454245.12	146	469136.61	4458305.7
49	472090.73	4457565.05	98	476355.34	4454114.56			

**ZONA ME PËRPARËSI ZHVILLIMIN E EKONOMISË MALORE**  
**ZONA 16, NJËSIA ADMINISTRATIVE HOR-VRANISHT, BASHKIA HIMARË, QARKU VLORË**



Njësia Administrative	Zona	Sipërfaqja (Ha)
Himarë	Zona 1	17
Himarë	Zona 2	304
Himarë	Zona 3	45
Himarë	Zona 4	83
Himarë	Zona 5	120
Himarë	Zona 6	211
Himarë	Zona 7	132
Himarë	Zona 8	68
Himarë, Lukovë	Zona 9	192
Lukovë	Zona 10	689
Lukovë	Zona 11	1118
Lukovë	Zona 12	81
Lukovë	Zona 13	1874
Hor-Vranisht	Zona 14	293
Hor-Vranisht	Zona 15	2088
Hor-Vranisht	Zona 16	683
Hor-Vranisht	Zona 17	772
Hor-Vranisht, Himarë	Zona 18	2310



**Legjendë**

- Zona me përparësi zhvillimin e ekonomisë malore
- Bashkia Himarë
- Kategoritë e Rrjetit Rrugor
- C: Rruge Interurbane Dytësore
- E: Rruge Urbane Dytësore
- F: Rruge Lokale

\*Zona 16 ndodhet në territorin e Njësias Administrative Hor-Vranisht, me sipërfaqe prej 683 ha

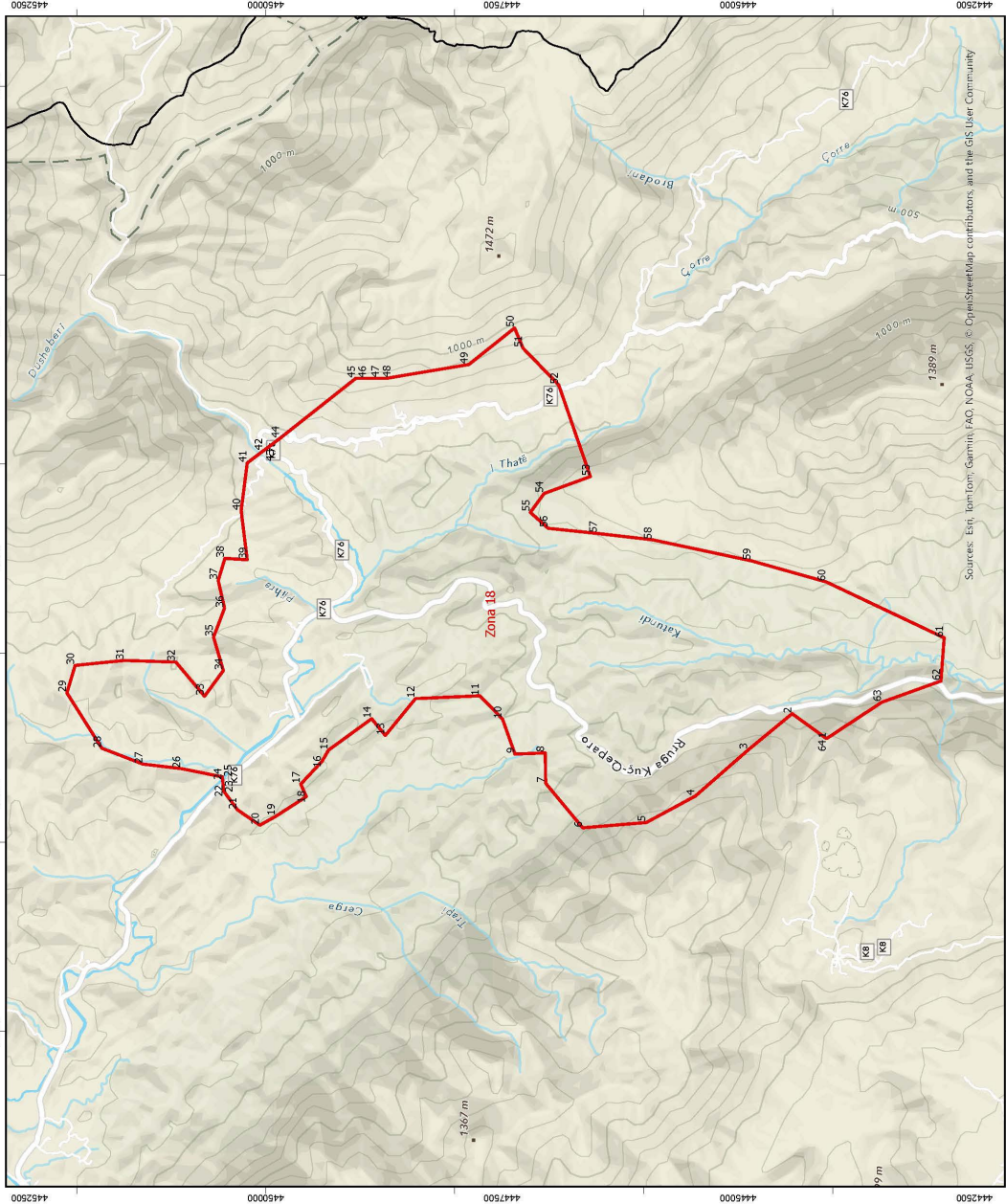
\*\*Sistemi Koordinativ: KRGJSH (Komiza Referues Gjeodezike Shqiptare)/EPSG 6870

<b>Zona 16</b>		
<b>Njësia Administrative Hor-Vranisht</b>		
<b>Nr.</b>	<b>Koordinata X</b>	<b>Koordinata Y</b>
1	476070.43	4455716.83
2	476455.73	4456270.66
3	476537.06	4456387.55
4	477147.03	4456816.94
5	477531.62	4456474.75
6	477747.87	4456595.06
7	477892.59	4456806.06
8	478455	4457626.09
9	478779.83	4457713.19
10	479369.82	4457871.39
11	480089.88	4457730.59
12	480172.6	4457435.32
13	480228.9	4457092.63
14	480121.5	4456834.51
15	480217.64	4456469.41
16	480534.68	4456087.85
17	480040.44	4455923.18
18	479713.55	4455814.28
19	478569.1	4455871.82
20	478526.13	4455828.87
21	478272	4455574.88
22	477794.58	4455453.81
23	477452.59	4454828.4
24	476984.41	4454637.42
25	476751.58	4454977.49
26	476070.43	4455716.83

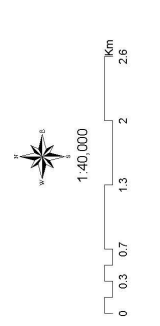


<b>Zona 17</b>		
<b>Njësia Administrative Hor-Vranisht</b>		
<b>Nr.</b>	<b>Koordinata X</b>	<b>Koordinata Y</b>
1	477043.42	4452341.71
2	477053.75	4452534.6
3	477064.06	4452727.05
4	477256.9	4452899.07
5	477153	4453473.9
6	477243.03	4453628.15
7	477205.19	4453797.92
8	477195.86	4453932.34
9	477255.01	4454044.78
10	477279.31	4454090.97
11	477371.66	4454266.52
12	477856.15	4454292.23
13	478139.14	4454035.16
14	478295.46	4454112.48
15	478432.79	4454032.89
16	478633.29	4454097.14
17	478799.03	4453929.31
18	478940.93	4453478.19
19	479451.16	4453409.64
20	479815.6	4453435.34
21	480231.5	4453084.02
22	480468.84	4453126.03
23	481049.19	4453150.71
24	481462.84	4452786.72
25	481354.2	4452238.49
26	480899.71	4451749.94
27	480837.89	4451301.69
28	480828.99	4451237.18
29	480813.31	4451123.5
30	480094.03	4451103.12
31	479777.26	4451068.71
32	479708.39	4451481.58
33	479315.88	4451798.11
34	478882.04	4452045.82
35	478640.08	4452087.75
36	478324.26	4452149.04
37	478117.67	4452018.3
38	477800.9	4452204.09
39	477043.42	4452341.71

**ZONA ME PËRPARËSI ZHVILLIMIN E EKONOMISË MALORE**  
**ZONA 18, NJËSIA ADMINISTRATIVE HOR-VRANISHT DHE HIMARË, BASHKIA HIMARË, QARKU VLORË**



Njësia Administrative	Zona	Sipërfaqja (Ha)
Himarë	Zona 1	17
Himarë	Zona 2	304
Himarë	Zona 3	45
Himarë	Zona 4	83
Himarë	Zona 5	120
Himarë	Zona 6	2211
Himarë	Zona 7	132
Himarë	Zona 8	68
Himarë, Lukovë	Zona 9	192
Lukovë	Zona 10	689
Lukovë	Zona 11	1118
Lukovë	Zona 12	81
Lukovë	Zona 13	1874
Hor-Vranisht	Zona 14	293
Hor-Vranisht	Zona 15	2088
Hor-Vranisht	Zona 16	683
Hor-Vranisht	Zona 17	772
Hor-Vranisht, Himarë	Zona 18	2310



**Legjendë**

- Zona me përparësi zhvillimin e ekonomisë malore
- Bashkia Himarë
- Kategoritë e Rrjetit Rrugor
- C: Rruge Interurbane Dytësore
- D: Rruge Urbane Kryesore
- E: Rruge Urbane Dytësore
- F: Rruge Lokale

\*Zona 18 ndodhet në territorin e Njësive Administrative Hor-Vranisht dhe Himarë me sipërfaqe prej 2310 ha  
 \*\*Sistemi Koordinativ: KRQJSH (Komiza Referuese Gjeodetike Shqiptare)/EPFSC 6870

<b>Zona 18</b>					
<b>Njësia Administrative Hor-Vranisht dhe Himarë</b>					
<b>Nr.</b>	<b>Koordinata X</b>	<b>Koordinata Y</b>	<b>Nr.</b>	<b>Koordinata X</b>	<b>Koordinata Y</b>
1	483096.28	4444066.65	33	483544.43	4450648.1
2	483360.38	4444430.43	34	483816.04	4450449.12
3	482976.03	4444897.16	35	484170.08	4450552.76
4	482487.56	4445454.99	36	484476.6	4450436.44
5	482208.43	4445972.98	37	484767.61	4450502.35
6	482151.64	4446646.94	38	485004.29	4450432.57
7	482623.36	4447038.28	39	484987.67	4450196.74
8	482945.04	4447043.7	40	485506.83	4450259.84
9	482931.72	4447363.03	41	486011.96	4450196.74
10	483304.55	4447496.08	42	486140.63	4450025.68
11	483548.67	4447735.58	43	486170.82	4449985.55
12	483518.74	4448416.33	44	486272.05	4449850.96
13	483129.21	4448734.81	45	486909.21	4449046.73
14	483306.28	4448880.78	46	486909.21	4448930.78
15	482974.25	4449336.39	47	486909.21	4448842.63
16	482857.55	4449404.08	48	486909.21	4448722.81
17	482614.72	4449629.07	49	487054.53	4447851.56
18	482482.28	4449571.72	50	487440.04	4447367.73
19	482274.77	4449893.76	51	487228.2	4447278.61
20	482179.45	4450062.91	52	486838.02	4446899.84
21	482342.35	4450300.51	53	485868.1	4446565.64
22	482540.5	4450445.7	54	485689.71	4447055.8
23	482594.88	4450450.5	55	485489.04	4447200.63
24	482657.6	4450456.03	56	485321.81	4447011.25
25	482690.2	4450458.9	57	485266.07	4446487.66
26	482778.27	4450894.49	58	485199.16	4445908.37
27	482826.72	4451299.29	59	484976.19	4444861.19
28	482994.02	4451734.88	60	484753.22	4444070.25
29	483579.66	4452104.48	61	484162.35	4442822.54
30	483870.28	4452016.48	62	483705.26	4442855.96
31	483923.12	4451497.29	63	483481.74	4443481.77
32	483905.51	4450951.7	64	483096.28	4444066.65