

VENDIM
Nr. 297, datë 24.4.2026

**PËR SHPALLJEN E DISA ZONAVE ME PËRPARËSI ZHVILLIMIN E
EKONOMISË MALORE NË BASHKINË SELENICË**

Në mbështetje të nenit 100 të Kushtetutës dhe të pikës 1, të nenit 4, të ligjit nr. 20/2025, “Për paketën e maleve”, me propozimin e ministrit të Shtetit për Pushtetin Vendor, Këshilli i Ministrave

VENDOSI:

1. Shpalljen “Zonë me përparësi zhvillimin e ekonomisë malore” të disa zonave në territorin e Bashkisë Selenicë, si më poshtë vijon:

a) Zona nr. 1, fshati Mesaplik, pjesë e Njesisë Administrative Brataj, Bashkia Selenicë, qarku Vlorë, me sipërfaqe 14.08 (katërbëdhjetë pikë zero tetë) ha, sipas hartës në sistemin KRGJSH;

b) Zona nr. 2, fshati Bashaj, pjesë e Njesisë Administrative Brataj, Bashkia Selenicë, qarku Vlorë, me sipërfaqe 1.96 (një pikë nëntëdhjetë e gjashtë) ha, sipas hartës në sistemin KRGJSH;

c) Zona nr. 3, fshati Vërmik, pjesë e Njesisë Administrative Brataj, Bashkia Selenicë, qarku Vlorë, me sipërfaqe 271.87 (dyqind e shtatëdhjetë e një pikë tetëdhjetë e shtatë) ha, sipas hartës në sistemin KRGJSH;

ç) Zona nr. 4, fshati Brataj, pjesë e Njesisë Administrative Brataj, Bashkia Selenicë, qarku Vlorë, me sipërfaqe 8.54 (tetë pikë pesëdhjetë e katër) ha, sipas hartës në sistemin KRGJSH;

d) Zona nr. 5, fshati Gjorm, pjesë e Njesisë Administrative Brataj, Bashkia Selenicë, qarku Vlorë, me sipërfaqe 778.90 (shtatëqind e shtatëdhjetë e tetë pikë nëntëdhjetë) ha, sipas hartës në sistemin KRGJSH;

dh) Zona nr. 6, fshati Lepenicë, pjesë e Njesisë Administrative Brataj, Bashkia Selenicë, qarku Vlorë, me sipërfaqe 10.20 (dhjetë pikë njëzet) ha, sipas hartës në sistemin KRGJSH;

e) Zona nr. 7, fshati Gjorm, pjesë e Njesisë Administrative Brataj, Bashkia Selenicë, qarku Vlorë, me sipërfaqe 3.96 (tre pikë nëntëdhjetë e gjashtë) ha, sipas hartës në sistemin KRGJSH;

ë) Zona nr. 8, fshati Malas, pjesë e Njesisë Administrative Brataj, Bashkia Selenicë, qarku Vlorë, me sipërfaqe 24.01 (njëzet e katër pikë zero një) ha, sipas hartës në sistemin KRGJSH;

f) Zona nr. 9, fshati Brataj, pjesë e Njesisë Administrative Brataj, Bashkia Selenicë, qarku Vlorë, me sipërfaqe 4.04 (katër pikë zero katër) ha, sipas hartës në sistemin KRGJSH;

g) Zona nr. 10, fshati Brataj, pjesë e Njesisë Administrative Brataj, Bashkia Selenicë, qarku Vlorë, me sipërfaqe 12.16 (dymbëdhjetë pikë gjashtëmbëdhjetë) ha, sipas hartës në sistemin KRGJSH;

gj) Zona nr. 11, fshati Mesaplik, pjesë e Njesisë Administrative Brataj, Bashkia Selenicë, qarku Vlorë, me sipërfaqe 3.48 (tre pikë dyzet e tetë) ha, sipas hartës në sistemin KRGJSH;

h) Zona nr. 12, fshati Bashaj, pjesë e Njesisë Administrative Brataj, Bashkia Selenicë, qarku Vlorë, me sipërfaqe 1.14 (një pikë katërbëdhjetë) ha, sipas hartës në sistemin KRGJSH;

i) Zona nr. 13, fshati Velçë, pjesë e Njesisë Administrative Brataj, Bashkia Selenicë, qarku Vlorë, me sipërfaqe 43.24 (dyzet e tre pikë njëzet e katër) ha, sipas hartës në sistemin KRGJSH;

j) Zona nr. 14, fshati Mesaplik, pjesë e Njesisë Administrative Brataj, Bashkia Selenicë, qarku Vlorë, me sipërfaqe 25.42 (njëzet e pesë pikë dyzet e dy) ha, sipas hartës në sistemin KRGJSH;

k) Zona nr. 15, fshati Ramicë, pjesë e Njesisë Administrative Brataj, Bashkia Selenicë, qarku Vlorë, me sipërfaqe 12.48 (dymbëdhjetë pikë dyzet e tetë) ha, sipas hartës në sistemin KRGJSH;

- l) Zona nr. 16, fshati Brataj, pjesë e Njesisë Administrative Brataj, Bashkia Selenicë, qarku Vlorë, me sipërfaqe 1.75 (një pikë shtatëdhjetë e pesë) ha, sipas hartës në sistemin KRGJSH;
- ll) Zona nr. 17, fshati Lepenicë, pjesë e Njesisë Administrative Brataj, Bashkia Selenicë, qarku Vlorë, me sipërfaqe 19.22 (nëntëmbëdhjetë pikë njëzet e dy) ha, sipas hartës në sistemin KRGJSH;
- m) Zona nr. 18, fshati Brataj, pjesë e Njesisë Administrative Brataj, Bashkia Selenicë, qarku Vlorë, me sipërfaqe 1.04 (një pikë zero katër) ha, sipas hartës në sistemin KRGJSH;
- n) Zona nr. 19, fshati Mesaplik, pjesë e Njesisë Administrative Brataj, Bashkia Selenicë, qarku Vlorë, me sipërfaqe 102.36 (njëqind e dy pikë tridhjetë e gjashtë) ha, sipas hartës në sistemin KRGJSH;
- nj) Zona nr. 20, fshati Mesaplik, pjesë e Njesisë Administrative Brataj, Bashkia Selenicë, qarku Vlorë, me sipërfaqe 9.82 (nëntë pikë tetëdhjetë e dy) ha, sipas hartës në sistemin KRGJSH;
- o) Zona nr. 21, fshati Bashaj, pjesë e Njesisë Administrative Brataj, Bashkia Selenicë, qarku Vlorë, me sipërfaqe 0.71 (zero pikë shtatëdhjetë e një) ha, sipas hartës në sistemin KRGJSH;
- p) Zona nr. 22, fshati Matogjin, pjesë e Njesisë Administrative Brataj, Bashkia Selenicë, qarku Vlorë, me sipërfaqe 1.18 (një pikë tetëmbëdhjetë) ha, sipas hartës në sistemin KRGJSH;
- q) Zona nr. 23, fshati Brataj, pjesë e Njesisë Administrative Brataj, Bashkia Selenicë, qarku Vlorë, me sipërfaqe 28.04 (njëzet e tetë pikë zero katër) ha, sipas hartës në sistemin KRGJSH;
- r) Zona nr. 24, fshati Bashaj, pjesë e Njesisë Administrative Brataj, Bashkia Selenicë, qarku Vlorë, me sipërfaqe 2.69 (dy pikë gjashtëdhjetë e nëntë) ha, sipas hartës në sistemin KRGJSH;
- rr) Zona nr. 25, fshati Gjorm, pjesë e Njesisë Administrative Brataj, Bashkia Selenicë, qarku Vlorë, me sipërfaqe 14.33 (katërmëdhjetë pikë tridhjetë e tre) ha, sipas hartës në sistemin KRGJSH;
- s) Zona nr. 26, fshati Mesaplik, pjesë e Njesisë Administrative Brataj, Bashkia Selenicë, qarku Vlorë, me sipërfaqe 1.37 (një pikë tridhjetë e shtatë) ha, sipas hartës në sistemin KRGJSH;
- sh) Zona nr. 27, fshati Brataj, pjesë e Njesisë Administrative Brataj, Bashkia Selenicë, qarku Vlorë, me sipërfaqe 282.18 (dyqind e tetëdhjetë e dy pikë tetëmbëdhjetë) ha, sipas hartës në sistemin KRGJSH;
- t) Zona nr. 28, fshati Lepenicë, pjesë e Njesisë Administrative Brataj, Bashkia Selenicë, qarku Vlorë, me sipërfaqe 11.43 (njëmbëdhjetë pikë dyzet e tre) ha, sipas hartës në sistemin KRGJSH;
- th) Zona nr. 29, fshati Brataj, pjesë e Njesisë Administrative Brataj, Bashkia Selenicë, qarku Vlorë, me sipërfaqe 2.69 (dy pikë gjashtëdhjetë e nëntë) ha, sipas hartës në sistemin KRGJSH;
- u) Zona nr. 30, fshati Bashaj, pjesë e Njesisë Administrative Brataj, Bashkia Selenicë, qarku Vlorë, me sipërfaqe 89.84 (tetëdhjetë e nëntë pikë tetëdhjetë e katër) ha, sipas hartës në sistemin KRGJSH;
- v) Zona nr. 31, fshati Gjorm, pjesë e Njesisë Administrative Brataj, Bashkia Selenicë, qarku Vlorë, me sipërfaqe 4.63 (katër pikë gjashtëdhjetë e tre) ha, sipas hartës në sistemin KRGJSH;
- x) Zona nr. 32, fshati Brataj, pjesë e Njesisë Administrative Brataj, Bashkia Selenicë, qarku Vlorë, me sipërfaqe 1.97 (një pikë nëntëdhjetë e shtatë) ha, sipas hartës në sistemin KRGJSH;
- xh) Zona nr. 33, fshati Velçë, pjesë e Njesisë Administrative Brataj, Bashkia Selenicë, qarku Vlorë, me sipërfaqe 71.72 (shtatëdhjetë e një pikë shtatëdhjetë e dy) ha, sipas hartës në sistemin KRGJSH;
- y) Zona nr. 34, fshati Brataj, pjesë e Njesisë Administrative Brataj, Bashkia Selenicë, qarku Vlorë, me sipërfaqe 1.78 (një pikë shtatëdhjetë e tetë) ha, sipas hartës në sistemin KRGJSH;
- z) Zona nr. 35, fshati Brataj, pjesë e Njesisë Administrative Brataj, Bashkia Selenicë, qarku Vlorë, me sipërfaqe 44.96 (dyzet e katër pikë nëntëdhjetë e gjashtë) ha, sipas hartës në sistemin KRGJSH;

zh) Zona nr. 36, fshati Mesaplik, pjesë e Njesisë Administrative Brataj, Bashkia Selenicë, qarku Vlorë, me sipërfaqe 12.99 (dymbëdhjetë pikë nëntëdhjetë e nëntë) ha, sipas hartës në sistemin KRGJSH.

2. Shtrirja, kufijtë dhe pikat e hyrjes e të daljes së këtyre zonave përcaktohen në hartën treguese, sipas sistemit KRGJSH, që i bashkëlidhet këtij vendimi.

3. Llojet e aktiviteteve, që do të zhvillohen në këtë zonë, janë:

a) të zhvillimit ekonomik;

b) të zhvillimit industrial;

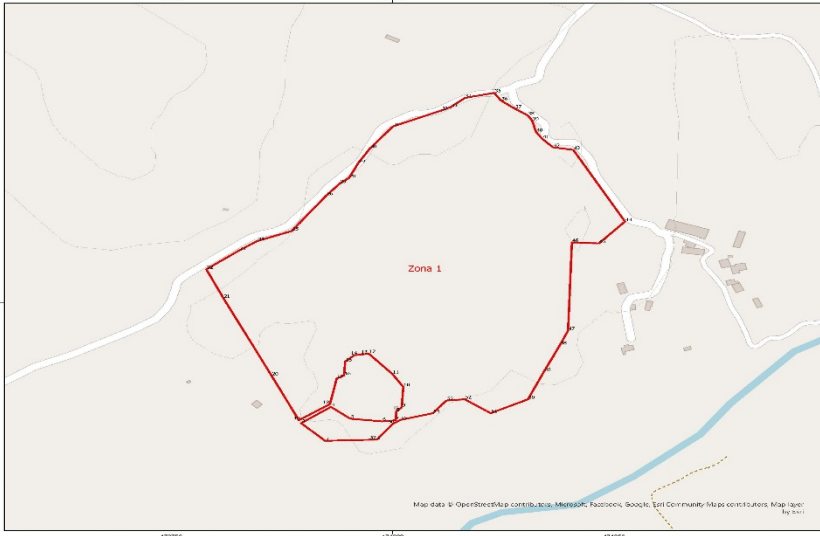
c) të zhvillimit turistik.

4. Ngarkohen Ministria e Ekonomisë dhe Inovacionit, Agjencia Shtetërore e Kadastrës dhe Bashkia Selenicë për zbatimin e këtij vendimi.

Ky vendim hyn në fuqi pas botimit në Fletoren Zyrtare.

KRYEMINISTËR
Edi Rama

ZONA ME PËRPARËSI ZHVILLIMIN E EKONOMISË MALORE
ZONA 1, NJËSIA ADMINISTRATIVE BRATAJ, BASHKIA SELENICE, QARKU VLORE



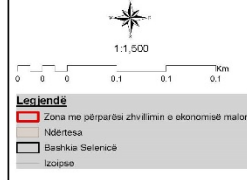
Nr. Njësia Administrative	Nr. Zona	Sipërfaqja (ha)
Brataj	Zona 1	34.08
Brataj	Zona 2	1.86
Brataj	Zona 3	217.67
Brataj	Zona 4	4.14
Brataj	Zona 5	720.93
Brataj	Zona 6	52.25
Brataj	Zona 7	3.79
Brataj	Zona 8	29.03
Brataj	Zona 9	2.63
Brataj	Zona 10	12.10
Brataj	Zona 11	1.06
Brataj	Zona 12	1.14
Brataj	Zona 13	42.24
Brataj	Zona 14	23.42
Brataj	Zona 15	42.24
Brataj	Zona 16	1.75
Brataj	Zona 17	22.22
Brataj	Zona 18	162.96
Brataj	Zona 19	1.04
Brataj	Zona 20	9.82
Brataj	Zona 21	2.71
Brataj	Zona 22	1.15
Brataj	Zona 23	22.04
Brataj	Zona 24	2.49
Brataj	Zona 25	22.39
Brataj	Zona 26	1.37
Brataj	Zona 27	22.29
Brataj	Zona 28	11.03
Brataj	Zona 29	24.44
Brataj	Zona 30	0.61
Brataj	Zona 31	1.07
Brataj	Zona 32	33.72
Brataj	Zona 33	1.28
Brataj	Zona 34	45.93
Brataj	Zona 35	24.91

Zona 1					
Njësia Administrative Brataj					
Nr.	Koordinata X	Koordinata Y	Nr.	Koordinata X	Koordinata Y
1	473982.1481	4459794.07	30	473974.6075	4460231.639
2	473923.8074	4459792.086	31	474000.4044	4460264.58
3	473896.7819	4459818.721	32	474054.7764	4460288.392
4	473930.3029	4459843.15	33	474065.4921	4460293.552
5	473952.1046	4459825.37	34	474081.764	4460307.442
6	473988.47	4459821.343	35	474114.7047	4460314.983
7	474003.6075	4459823.081	36	474122.2453	4460303.473
8	474003.9631	4459835.954	37	474138.1203	4460291.17
9	474010.3131	4459842.727	38	474152.4079	4460281.248
10	474012.0064	4459873.207	39	474157.5672	4460273.311
11	473999.7297	4459892.469	40	474161.9329	4460256.245
12	473972.848	4459923.372	41	474169.0766	4460245.926
13	473967.9797	4459922.314	42	474180.9829	4460233.226
14	473956.7613	4459920.832	43	474204.0017	4460229.258
15	473946.3896	4459911.096	44	474262.3425	4460121.704
16	473945.1196	4459890.352	45	474232.9736	4460088.764
17	473936.8646	4459885.907	46	474202.4142	4460090.351
18	473929.2446	4459847.384	47	474198.0486	4459957.795
19	473894.1079	4459823.139	48	474188.9204	4459935.966
20	473863.4161	4459889.849	49	474171.061	4459896.676
21	473808.9119	4460006.531	50	474152.8047	4459854.607
22	473789.6634	4460049.87	51	474110.7359	4459833.572
23	473826.5728	4460078.048	52	474081.3671	4459854.607
24	473847.2104	4460092.336	53	474060.7296	4459852.623
25	473886.1042	4460107.417	54	474045.2514	4459833.572
26	473924.998	4460160.598	55	474008.4742	4459823.415
27	473940.4762	4460178.854	56	474000.32	4459817.626
28	473950.795	4460187.189	57	473982.1481	4459794.07
29	473961.1137	4460209.414			

ZONA ME PËRPARËSI ZHVILLIMIN E EKONOMISË MALORE
ZONA 2, NJËSIA ADMINISTRATIVE BRATAJ, BASHKIA SELENICË, QARKU VLORË



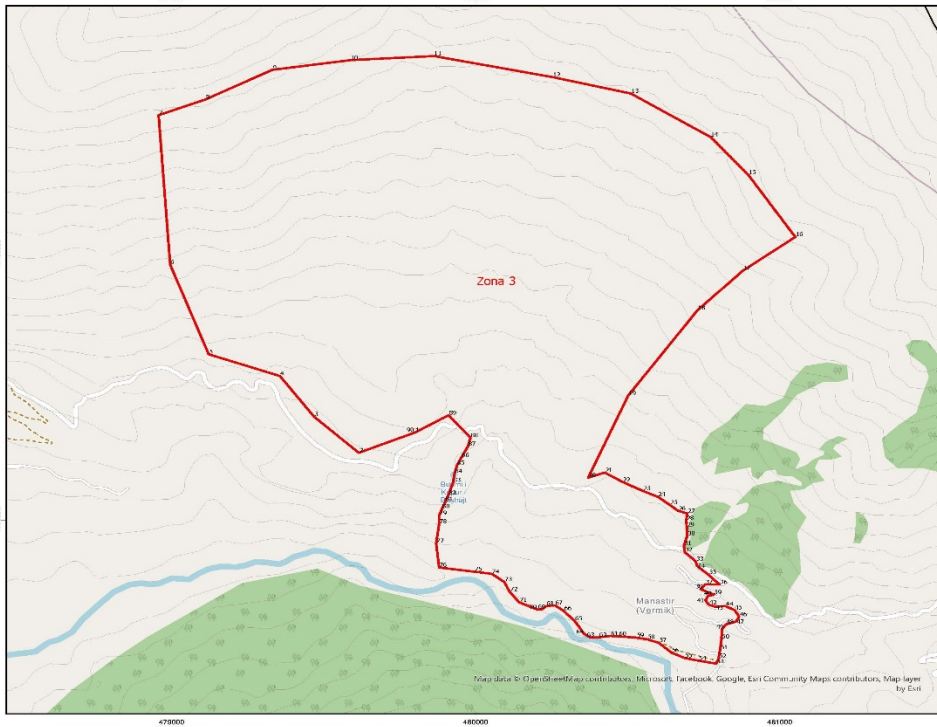
Njësia Administrative	Zona	Sipërfaqja (ha)
Brataj	Zona 1	14.08
Brataj	Zona 2	1.96
Brataj	Zona 3	271.82
Brataj	Zona 4	8.54
Brataj	Zona 5	778.90
Brataj	Zona 6	10.20
Brataj	Zona 7	3.96
Brataj	Zona 8	24.01
Brataj	Zona 9	4.04
Brataj	Zona 10	12.65
Brataj	Zona 11	3.48
Brataj	Zona 12	1.14
Brataj	Zona 13	43.34
Brataj	Zona 14	25.42
Brataj	Zona 15	12.48
Brataj	Zona 16	1.75
Brataj	Zona 17	19.22
Brataj	Zona 18	1.04
Brataj	Zona 19	162.36
Brataj	Zona 20	9.92
Brataj	Zona 21	0.71
Brataj	Zona 22	1.18
Brataj	Zona 23	29.04
Brataj	Zona 24	2.69
Brataj	Zona 25	14.33
Brataj	Zona 26	1.37
Brataj	Zona 27	282.13
Brataj	Zona 28	11.43
Brataj	Zona 29	2.69
Brataj	Zona 30	89.84
Brataj	Zona 31	4.63
Brataj	Zona 32	1.97
Brataj	Zona 33	71.71
Brataj	Zona 34	1.78
Brataj	Zona 35	44.96
Brataj	Zona 36	12.99



*Zona 2 ndodhet në territorin e Njësise Administrative Brataj me sipërfaqe prej 1,96 ha.
 **Sistemi Koordinativ: KRQJSH (Korniza Referenciale Gjeoznike Shqiptare) UTM 38T

Zona 2		
Njësia Administrative Brataj		
Nr.	Koordinata X	Koordinata Y
1	478987.8662	4464076.631
2	478970.321	4464079.043
3	478932.5543	4464082.657
4	478898.1055	4464102.66
5	478883.6592	4464124.885
6	478883.183	4464153.142
7	478894.613	4464186.321
8	478893.978	4464227.755
9	478911.4405	4464252.679
10	478941.9206	4464255.377
11	478980.6557	4464254.901
12	479012.882	4464225.215
13	479024.312	4464207.276
14	479020.8195	4464183.622
15	479017.6445	4464166.953
16	479000.6582	4464122.027
17	478989.4674	4464082.314
18	478987.8662	4464076.631

ZONA ME PËRPARËSI ZHVILLIMIN E EKONOMISË MALORE
ZONA 3, NJËSIA ADMINISTRATIVE BRATAJ, BASHKIA SELENICË, QARKU VLORË



Njësia Administrative	Zona	Sipërfaqja (Ha)
Brataj	Zona 1	45.03
Brataj	Zona 2	1.06
Brataj	Zona 3	271.57
Brataj	Zona 4	9.54
Brataj	Zona 5	778.20
Brataj	Zona 6	40.20
Brataj	Zona 7	3.96
Brataj	Zona 8	24.01
Brataj	Zona 9	4.04
Brataj	Zona 10	12.45
Brataj	Zona 11	1.45
Brataj	Zona 12	1.14
Brataj	Zona 13	42.24
Brataj	Zona 14	25.42
Brataj	Zona 15	12.48
Brataj	Zona 16	1.75
Brataj	Zona 17	19.22
Brataj	Zona 18	1.04
Brataj	Zona 19	102.56
Brataj	Zona 20	9.82
Brataj	Zona 21	0.73
Brataj	Zona 22	1.18
Brataj	Zona 23	28.04
Brataj	Zona 24	2.87
Brataj	Zona 25	14.23
Brataj	Zona 26	1.37
Brataj	Zona 27	242.18
Brataj	Zona 28	11.41
Brataj	Zona 29	2.89
Brataj	Zona 30	87.84
Brataj	Zona 31	4.83
Brataj	Zona 32	1.97
Brataj	Zona 33	71.72
Brataj	Zona 34	1.78
Brataj	Zona 35	44.96
Brataj	Zona 36	12.99

Map data © OpenStreetMap contributors, Mapbox, Facebook, Google, Esri, Community Map contributors, Mapbox, by Esri

1:10,000

Legjende

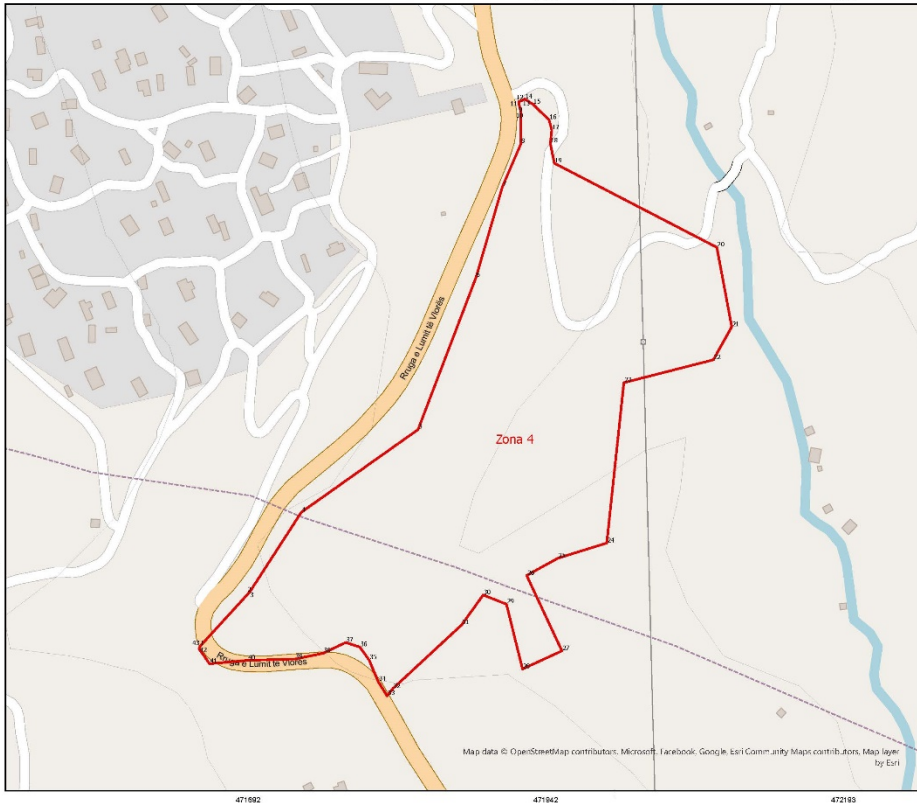
- Zona me përparësi zhvillimin e ekonomisë malore
- Ndërtimes
- Bashkia Selenice
- Izocipe
- Kategoritë e Rrjetit Rrugor
- F Rruge Lokale

*Zona 3 ndodhet në territorin e Njësise Administrative Brataj me sipërfaqe prej 271.87 ha.

**Sistemi Koordinativ: KRGuSH/Komiza Referuese Gjeodizike Shqipëria/EP-SG-0870

Zona 3					
Njësia Administrative Brataj					
Nr.	Koordinata X	Koordinata Y	Nr.	Koordinata X	Koordinata Y
1	479800.6745	4464327.356	46	480867.4028	4463639.391
2	479615.4658	4464251.288	47	480856.2902	4463621.928
3	479468.6218	4464386.226	48	480822.9527	4463610.816
4	479356.1737	4464537.7	49	480810.2526	4463591.766
5	479122.1823	4464619.027	50	480808.6651	4463556.841
6	478995.4025	4464953.527	51	480803.9026	4463515.565
7	478957.3025	4465511.27	52	480799.1401	4463483.815
8	479111.4336	4465569.577	53	480791.2026	4463464.765
9	479331.0382	4465680.041	54	480732.465	4463475.878
10	479588.346	4465716.422	55	480688.0149	4463485.403
11	479862.8518	4465731.635	56	480643.5648	4463506.04
12	480253.7744	4465652.921	57	480602.2897	4463542.553
13	480510.4208	4465592.067	58	480564.1897	4463555.253
14	480773.0202	4465429.348	59	480529.2646	4463561.603
15	480896.7132	4465288.457	60	480470.527	4463566.366
16	481051.4948	4465056.946	61	480443.5394	4463567.953
17	480879.5152	4464931.269	62	480405.4393	4463563.191
18	480730.0254	4464783.763	63	480378.4518	4463561.603
19	480501.8218	4464464.94	64	480357.8142	4463574.303
20	480370.1913	4464158.684	65	480326.0642	4463623.516
21	480424.4894	4464177.554	66	480289.5516	4463661.616
22	480483.227	4464142.629	67	480260.9765	4463682.253
23	480549.9021	4464109.292	68	480232.4015	4463679.078
24	480599.1147	4464087.067	69	480216.5265	4463666.378
25	480638.8023	4464056.904	70	480203.8264	4463666.378
26	480665.7899	4464034.679	71	480143.5013	4463693.366
27	480695.9524	4464025.154	72	480111.7512	4463733.053
28	480692.7774	4463998.166	73	480094.2887	4463769.566
29	480694.3649	4463974.354	74	480053.0136	4463799.729
30	480695.9524	4463941.016	75	479995.8635	4463807.666
31	480684.8399	4463904.504	76	479879.9758	4463823.541
32	480688.0149	4463880.691	77	479870.4508	4463914.029
33	480724.5275	4463845.766	78	479879.9758	4463985.466
34	480727.7025	4463829.891	79	479879.9758	4464017.216
35	480765.8026	4463796.554	80	479889.5008	4464042.617
36	480802.3151	4463760.041	81	479900.6133	4464069.604
37	480754.69	4463760.041	82	479910.1383	4464093.417
38	480740.4025	4463742.578	83	479926.0134	4464141.042
39	480783.2651	4463721.941	84	479930.7759	4464174.379
40	480764.2151	4463717.178	85	479938.7134	4464204.542
41	480756.2775	4463701.303	86	479953.0009	4464233.117
42	480767.3901	4463683.841	87	479975.226	4464275.98
43	480788.0276	4463677.491	88	479983.1635	4464307.73
44	480821.3652	4463679.078	89	479911.1383	4464391.518
45	480851.5277	4463664.791	90	479800.6745	4464327.356

ZONA ME PËRPARËSI ZHVILLIMIN E EKONOMISË MALORE
 ZONA 4, NJËSIA ADMINISTRATIVE BRATAJ, BASHKIA SELENICË, QARKU VLORË



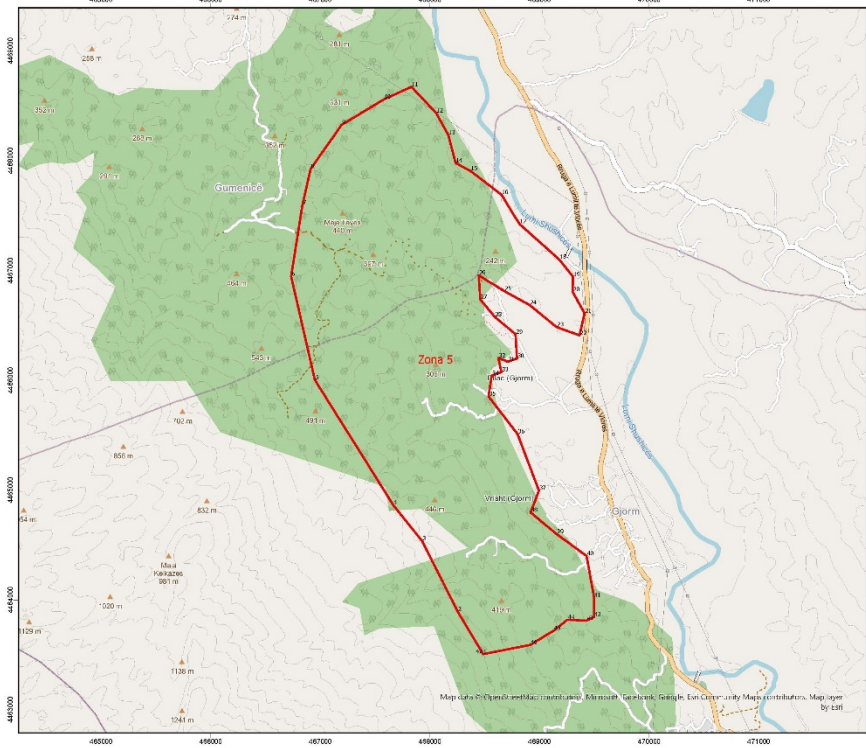
Njësia Administrative	Zona	Sipërfaqja (ha)
Brataj	Zona 1	24.08
Brataj	Zona 2	1.96
Brataj	Zona 3	271.87
Brataj	Zona 4	8.54
Brataj	Zona 5	778.90
Brataj	Zona 6	10.20
Brataj	Zona 7	3.96
Brataj	Zona 8	24.01
Brataj	Zona 9	4.04
Brataj	Zona 10	12.16
Brataj	Zona 11	3.48
Brataj	Zona 12	1.24
Brataj	Zona 13	43.24
Brataj	Zona 14	25.42
Brataj	Zona 15	12.48
Brataj	Zona 16	1.75
Brataj	Zona 17	19.22
Brataj	Zona 18	1.04
Brataj	Zona 19	102.36
Brataj	Zona 20	5.82
Brataj	Zona 21	0.71
Brataj	Zona 22	1.28
Brataj	Zona 23	29.04
Brataj	Zona 24	2.60
Brataj	Zona 25	14.33
Brataj	Zona 26	1.37
Brataj	Zona 27	282.18
Brataj	Zona 28	11.43
Brataj	Zona 29	2.69
Brataj	Zona 30	89.84
Brataj	Zona 31	4.63
Brataj	Zona 32	1.97
Brataj	Zona 33	71.72
Brataj	Zona 34	1.79
Brataj	Zona 35	44.36
Brataj	Zona 36	12.99

Map data © OpenStreetMap contributors, Microsoft, Facebook, Google, Esri, Community Maps contributors, Mapbox, Mapbox, Esri

*Zona 4 ndodhet në territorin e Njësise Administrative Brataj me sipërfaqe prej 8.54 ha.
 **Sistemi Koordinativ: KRGLJSH (Komiza Referuesia Gjeodezike Shqiptare) EPSG: 8870

Zona 4		
Njësia Administrative Brataj		
Nr.	Koordinata X	Koordinata Y
1	471651.263	4458828.318
2	471692.5738	4458873.314
3	471692.6796	4458873.42
4	471736.2473	4458940.608
5	471834.5138	4459010.14
6	471883.2501	4459137.776
7	471905.5281	4459214.214
8	471921.0632	4459250.15
9	471920.9609	4459276.427
10	471920.9989	4459277.058
11	471918.9897	4459285.277
12	471921.5664	4459286.483
13	471922.3103	4459286.832
14	471924.4005	4459287.672
15	471931.1473	4459283.306
16	471944.6411	4459270.209
17	471947.0224	4459261.742
18	471945.7534	4459250.668
19	471949.1844	4459233.793
20	472085.842	4459163.149
21	472098.4097	4459096.474
22	472082.9316	4459068.693
23	472007.6575	4459049.51
24	471993.2376	4458914.837
25	471951.9626	4458902.005
26	471925.9011	4458887.585
27	471955.5344	4458824.217
28	471922.3292	4458809.004
29	471908.8354	4458863.508
30	471889.2562	4458871.181
31	471871.1322	4458846.045
32	471813.4653	4458792.664
33	471808.4546	4458786.401
34	471800.9158	4458798.495
35	471793.3769	4458816.557
36	471785.524	4458827.394
37	471773.5874	4458831.32
38	471754.5833	4458822.211
39	471731.0243	4458817.342
40	471691.2883	4458816.242
41	471659.0911	4458813.415
42	471650.197	4458826.022
43	471651.263	4458828.318

ZONA ME PËRPARËSI ZHVILLIMIN E EKONOMISË MALORE
ZONA 5, NJËSIA ADMINISTRATIVE BRATAJ, BASHKIA SELENICË, QARKU VLORE



Nësi Administrative	Zona	Sipërfaqja (Ha)
Brataj	Zona 1	14.08
Brataj	Zona 2	1.96
Brataj	Zona 3	271.87
Brataj	Zona 4	8.54
Brataj	Zona 5	778.89
Brataj	Zona 6	10.30
Brataj	Zona 7	3.98
Brataj	Zona 8	24.51
Brataj	Zona 9	4.04
Brataj	Zona 10	12.16
Brataj	Zona 11	3.65
Brataj	Zona 12	1.14
Brataj	Zona 13	44.24
Brataj	Zona 14	25.42
Brataj	Zona 15	12.48
Brataj	Zona 16	1.75
Brataj	Zona 17	13.22
Brataj	Zona 18	1.04
Brataj	Zona 19	162.36
Brataj	Zona 20	5.62
Brataj	Zona 21	0.71
Brataj	Zona 22	1.18
Brataj	Zona 23	25.94
Brataj	Zona 24	2.69
Brataj	Zona 25	14.15
Brataj	Zona 26	1.37
Brataj	Zona 27	282.15
Brataj	Zona 28	11.47
Brataj	Zona 29	2.69
Brataj	Zona 30	85.94
Brataj	Zona 31	4.67
Brataj	Zona 32	1.17
Brataj	Zona 33	71.72
Brataj	Zona 34	1.78
Brataj	Zona 35	44.56
Brataj	Zona 36	13.99

1:25,000

Legjenda

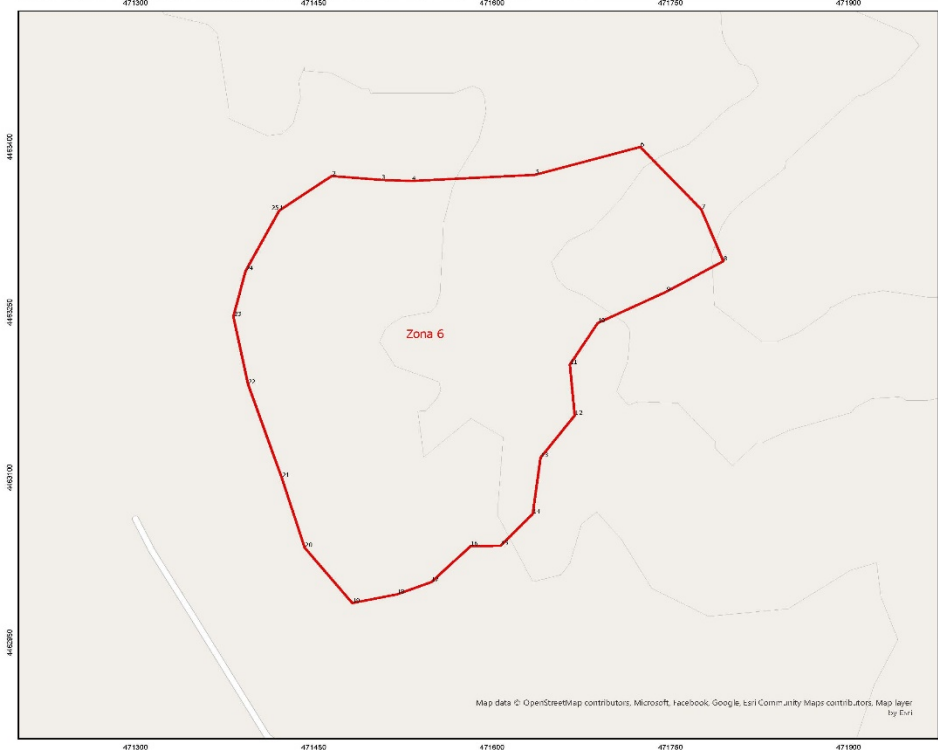
- Zona me përparësi zhvillim e ekonomisë malore
- ndërras
- Bashkia Selenicë
- Izopse
- Kategoritë e Rrjetit Rrugor
 - C: Rrëze Ineruarë Dytësore
 - E: Rrëze Lokale


*Zona 5 ndodhet në territorin e Njësisë Administrative Brataj me sipërfaqe prej 778.90 ha.

**Jashtë Koordinatave KNGJSH (Karta Referenciale Qendrore Shqiptare) EPSG:6870

Zona 5					
Njësia Administrative Brataj					
Nr.	Koordinata X	Koordinata Y	Nr.	Koordinata X	Koordinata Y
1	468484.8871	4463505.232	25	468677.7026	4466812.2
2	468252.5164	4463893.064	26	468444.3397	4466957.457
3	467928.6657	4464535.474	27	468459.4209	4466736
4	467665.1402	4464862.499	28	468591.1837	4466577.25
5	466949.5467	4466004.002	29	468780.0966	4466420.087
6	466733.6462	4466946.979	30	468793.5903	4466198.63
7	466836.8339	4467597.855	31	468709.4527	4466169.261
8	466911.6053	4467926.627	32	468622.9338	4466204.186
9	467194.1809	4468327.472	33	468651.5088	4466074.805
10	467579.9442	4468560.041	34	468563.4024	4466042.261
11	467829.9759	4468673.547	35	468533.2398	4465854.142
12	468056.1951	4468435.422	36	468799.1466	4465509.654
13	468167.3203	4468234.603	37	468993.6157	4464995.303
14	468233.2017	4467980.602	38	468918.2093	4464795.277
15	468368.9332	4467906.783	39	469154.7473	4464599.221
16	468650.7151	4467691.677	40	469428.5916	4464399.195
17	468815.8154	4467424.976	41	469496.8543	4464018.194
18	469180.1474	4467100.332	42	469496.0605	4463844.363
19	469304.7664	4466943.169	43	469426.2104	4463809.438
20	469301.5914	4466805.85	44	469253.9663	4463818.963
21	469409.5416	4466610.587	45	469129.1488	4463719.545
22	469364.2977	4466409.768	46	468916.1588	4463589.899
23	469154.7473	4466484.381	47	468484.8871	4463505.232
24	468908.6843	4466685.2			


ZONA ME PËRPARËSI ZHVILLIMIN E EKONOMISË MALORE
ZONA 6, NJËSIA ADMINISTRATIVE BRATAJ, BASHKIA SELENICË, QARKU VLORË



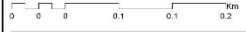


BASHKIA E SELÇIKUT

Njësia Administrative	Zona	Sipërfaqja [ha]
Brataj	Zona 1	14.08
Brataj	Zona 2	1.96
Brataj	Zona 3	271.87
Brataj	Zona 4	8.54
Brataj	Zona 5	778.90
Brataj	Zona 6	10.20
Brataj	Zona 7	2.96
Brataj	Zona 8	24.01
Brataj	Zona 9	4.01
Brataj	Zona 10	12.16
Brataj	Zona 11	1.48
Brataj	Zona 12	1.14
Brataj	Zona 13	43.24
Brataj	Zona 14	25.42
Brataj	Zona 15	12.48
Brataj	Zona 16	1.75
Brataj	Zona 17	13.22
Brataj	Zona 18	1.64
Brataj	Zona 19	102.86
Brataj	Zona 20	5.82
Brataj	Zona 21	0.71
Brataj	Zona 22	1.18
Brataj	Zona 23	28.34
Brataj	Zona 24	2.69
Brataj	Zona 25	14.33
Brataj	Zona 26	1.37
Brataj	Zona 27	302.18
Brataj	Zona 28	11.43
Brataj	Zona 29	2.63
Brataj	Zona 30	89.64
Brataj	Zona 31	4.63
Brataj	Zona 32	1.87
Brataj	Zona 33	71.12
Brataj	Zona 34	1.78
Brataj	Zona 35	44.96
Brataj	Zona 36	12.39



1:2,500



Legjendë

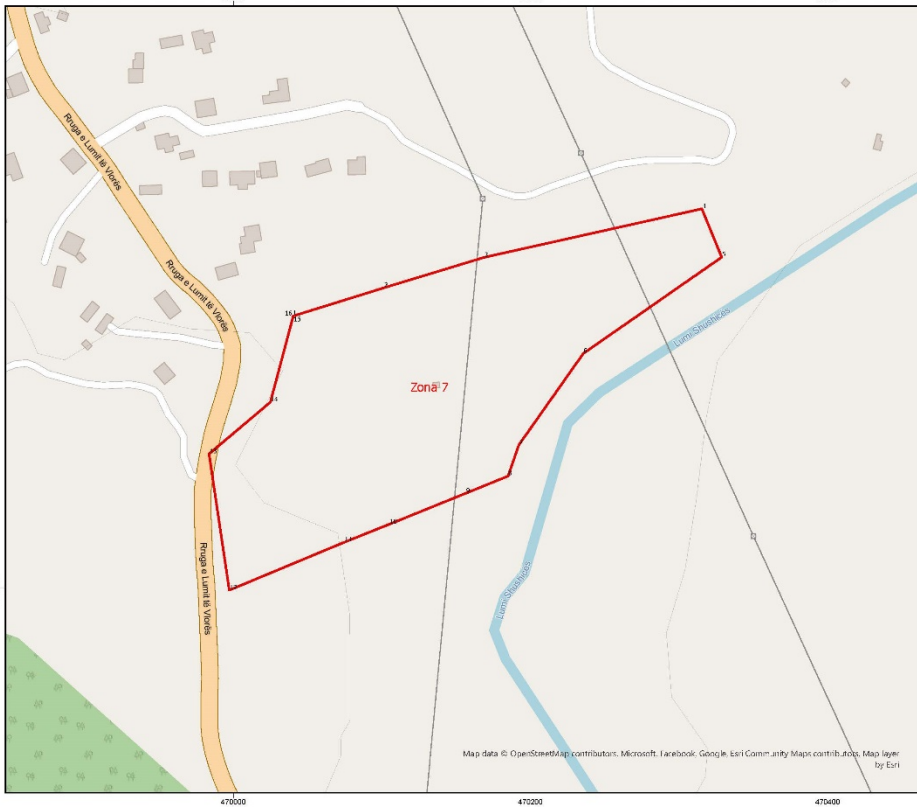
- Zona me përparësi zhvillimin e ekonomisë malore
- Bashkia Selçikë
- Izopse

*Zona 6 ndodhet në territorin e Njësise Administrative Brataj me sipërfaqe prej 10.20 ha.
 **Sistemi Koordinativ: KRGJSH (Komiza Referuese Qendrore e Shqipërisë) EPSG: 6870

Map data © OpenStreetMap contributors, Microsoft, Facebook, Google, Lari Community Maps contributors, Map layer by Esri

Zona 6		
Njësia Administrative Brataj		
Nr.	Koordinata X	Koordinata Y
1	471420.9322	4463342.365
2	471464.9854	4463373.719
3	471506.6574	4463370.147
4	471532.1897	4463369.221
5	471635.9066	4463374.777
6	471724.5422	4463400.045
7	471775.8714	4463343.556
8	471794.5246	4463296.46
9	471746.3703	4463268.547
10	471688.8234	4463240.236
11	471665.4077	4463202.533
12	471669.5087	4463156.363
13	471640.6691	4463117.998
14	471634.1868	4463067.066
15	471607.1992	4463038.094
16	471581.7992	4463037.697
17	471548.8585	4463005.153
18	471519.7543	4462993.908
19	471482.3156	4462986.103
20	471442.2312	4463036.374
21	471422.9166	4463099.874
22	471394.6061	4463184.673
23	471382.3029	4463246.057
24	471392.4894	4463287.464
25	471420.9322	4463342.365

ZONA ME PËRPARËSI ZHVILLIMIN E EKONOMISË MALORE
ZONA 7, NJËSIA ADMINISTRATIVE BRATAJ, BASHKIA SELENICË, QARKU VLORË



Njësia Administrative	Zona	Superficia (ha)
Brataj	Zona 1	24.08
Brataj	Zona 2	1.96
Brataj	Zona 3	271.87
Brataj	Zona 4	8.54
Brataj	Zona 5	778.90
Brataj	Zona 6	10.20
Brataj	Zona 7	3.96
Brataj	Zona 8	24.01
Brataj	Zona 9	4.04
Brataj	Zona 10	12.16
Brataj	Zona 11	3.48
Brataj	Zona 12	1.24
Brataj	Zona 13	43.24
Brataj	Zona 14	25.42
Brataj	Zona 15	12.48
Brataj	Zona 16	1.75
Brataj	Zona 17	19.22
Brataj	Zona 18	1.04
Brataj	Zona 19	102.36
Brataj	Zona 20	5.82
Brataj	Zona 21	0.71
Brataj	Zona 22	1.28
Brataj	Zona 23	29.04
Brataj	Zona 24	2.60
Brataj	Zona 25	14.33
Brataj	Zona 26	1.37
Brataj	Zona 27	282.18
Brataj	Zona 28	11.43
Brataj	Zona 29	2.69
Brataj	Zona 30	89.84
Brataj	Zona 31	4.63
Brataj	Zona 32	1.97
Brataj	Zona 33	71.72
Brataj	Zona 34	1.79
Brataj	Zona 35	44.36
Brataj	Zona 36	12.99

Map data © OpenStreetMap contributors, Microsoft, Facebook, Google, Esri Community Maps contributors, Map data by Esri

Legjenda

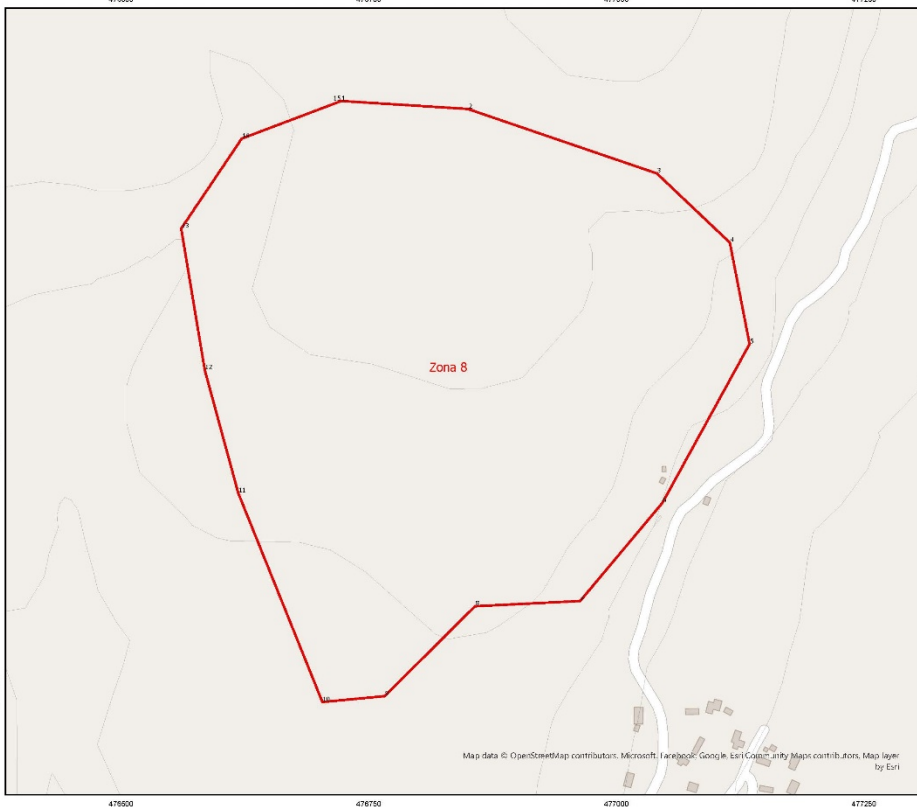
- Zona me përparësi zhvillim e ekonomisë malore
- Ndërtesa
- Bashkia Selenicë
- Isocipe
- Kategoritë e Rrjetit Rrugor:
 - C. Rruge Interurbane Dytësore
 - F. Rruge Lokale

*Zona 7 ndodhet në territorin e Njësise Administrative Brataj me superficë prej 3.96 ha.

**Sistemi Koordinativ: KRGLJSH (Komiza Referenca Gjeodezike Shqiptare) EPSG:8870

Zona 7		
Njësia Administrative Brataj		
Nr.	Koordinata X	Koordinata Y
1	470040.2364	4464182.601
2	470101.1966	4464201.492
3	470168.6654	4464221.971
4	470315.3719	4464254.636
5	470328.7069	4464222.145
6	470235.5311	4464157.412
7	470192.1922	4464095.976
8	470184.9596	4464075.091
9	470156.4639	4464063.502
10	470105.0288	4464042.706
11	470074.7869	4464030.609
12	469997.3167	4463998.383
13	469983.6642	4464089.982
14	470024.9393	4464124.748
15	470040.338	4464182.533
16	470040.2364	4464182.601

ZONA ME PËRPARËSI ZHVILLIMIN E EKONOMISË MALORE
ZONA 8, NJËSIA ADMINISTRATIVE BRATAJ, BASHKIA SELENICË, QARKU VLORË



Municipaliteti

Njësia Administrative	Zona	Superficia (ha)
Brataj	Zona 1	24.08
Brataj	Zona 2	1.96
Brataj	Zona 3	271.87
Brataj	Zona 4	8.54
Brataj	Zona 5	778.90
Brataj	Zona 6	10.20
Brataj	Zona 7	3.96
Brataj	Zona 8	24.01
Brataj	Zona 9	4.04
Brataj	Zona 10	12.16
Brataj	Zona 11	3.48
Brataj	Zona 12	1.24
Brataj	Zona 13	43.24
Brataj	Zona 14	25.42
Brataj	Zona 15	12.48
Brataj	Zona 16	1.75
Brataj	Zona 17	19.22
Brataj	Zona 18	1.04
Brataj	Zona 19	102.36
Brataj	Zona 20	5.82
Brataj	Zona 21	0.71
Brataj	Zona 22	1.28
Brataj	Zona 23	29.04
Brataj	Zona 24	2.60
Brataj	Zona 25	14.33
Brataj	Zona 26	1.37
Brataj	Zona 27	282.18
Brataj	Zona 28	11.43
Brataj	Zona 29	2.69
Brataj	Zona 30	89.84
Brataj	Zona 31	4.63
Brataj	Zona 32	1.97
Brataj	Zona 33	71.72
Brataj	Zona 34	1.79
Brataj	Zona 35	44.36
Brataj	Zona 36	12.99

Map data © OpenStreetMap contributors, Microsoft, Facebook, Google, Esri, Community Mapbox contributors, Mapbox, Imagery © Esri

Map scale: 1:3,000

Legjendë

- Zona me përparësi zhvillimin e ekonomisë malore
- Ndërtesa
- Bashkia Selenicë
- Izqipise
- Kategoritë e Rrjetit Rrugor
- F Rruge Lokale

*Zona 8 ndodhet në territorin e Njësise Administrative Brataj me sipërfaqe prej 24.01 ha.

**Sistemi Koordinativ: KRGLJSH (Komiza Referuesha Gjeodizike Shqiptare) EPSG:8870

Zona 8		
Njësia Administrative Brataj		
Nr.	Koordinata X	Koordinata Y
1	476722.249	4464847.679
2	476850.1356	4464839.606
3	477040.8609	4464774.69
4	477114.6136	4464704.906
5	477134.4574	4464602.711
6	477046.4833	4464442.638
7	476963.4701	4464343.75
8	476857.3058	4464338.458
9	476766.0244	4464247.838
10	476703.1857	4464241.885
11	476618.1882	4464452.56
12	476584.4537	4464576.583
13	476560.6412	4464719.128
14	476621.8262	4464809.748
15	476722.249	4464847.679

ZONA ME PËRPARËSI ZHVILLIMIN E EKONOMISË MALORE
 ZONA 9, NJËSIA ADMINISTRATIVE BRATAJ, BASHKIA SELENICË, QARKU VLORE



Njësia Administrative	Zona	Sipërfaqja (Ha)
Brataj	Zona 1	24.08
Brataj	Zona 2	1.86
Brataj	Zona 3	271.87
Brataj	Zona 4	8.54
Brataj	Zona 5	778.50
Brataj	Zona 6	10.30
Brataj	Zona 7	3.98
Brataj	Zona 8	24.01
Brataj	Zona 9	4.64
Brataj	Zona 10	32.65
Brataj	Zona 11	3.48
Brataj	Zona 12	1.13
Brataj	Zona 13	43.34
Brataj	Zona 14	25.42
Brataj	Zona 15	32.48
Brataj	Zona 16	1.75
Brataj	Zona 17	19.22
Brataj	Zona 18	1.64
Brataj	Zona 19	102.36
Brataj	Zona 20	5.82
Brataj	Zona 21	0.71
Brataj	Zona 22	1.18
Brataj	Zona 23	28.04
Brataj	Zona 24	2.60
Brataj	Zona 25	14.33
Brataj	Zona 26	1.37
Brataj	Zona 27	282.18
Brataj	Zona 28	11.44
Brataj	Zona 29	2.49
Brataj	Zona 30	39.84
Brataj	Zona 31	4.63
Brataj	Zona 32	1.97
Brataj	Zona 33	71.72
Brataj	Zona 34	1.78
Brataj	Zona 35	44.56
Brataj	Zona 36	12.99

Map data © OpenStreetMap contributors, Microsoft, Facebook, Google, Esri, Garmin, Bing, DeLorme, Mapbox, Mapbox Satellite, © 2018

1:1,500

Legjende

- Zona me përparësi zhvillimin e ekonomisë malore
- Bashkia Selçicë
- Izopisje

*Zona 9 ndodhet në territorin e Njësise Administrative Brataj me sipërfaqe prej 4.64 ha
 **Sistemi i koordinatave: KRGOUSH (Komiza Referuese Gjeoqendore Shqiptare) / ERSQ 8370

Zona 9		
Njësia Administrative Brataj		
Nr.	Koordinata X	Koordinata Y
1	472204.5777	4459078.573
2	472241.5136	4459076.35
3	472241.1961	4459110.481
4	472270.3003	4459111.751
5	472297.6054	4459118.048
6	472351.8451	4459114.027
7	472392.6439	4459104.396
8	472430.3207	4459087.727
9	472454.2814	4458986.587
10	472458.012	4458958.465
11	472451.662	4458936.557
12	472428.2066	4458944.395
13	472409.236	4458938.284
14	472405.2884	4458922.525
15	472366.9766	4458916.969
16	472351.2604	4458925.647
17	472324.5374	4458920.726
18	472312.4724	4458903.687
19	472270.0331	4458902.946
20	472261.9369	4458943.268
21	472254.0523	4458982.533
22	472221.0322	4458968.245
23	472211.7365	4459029.262
24	472204.5777	4459078.573

ZONA ME PËRPARËSI ZHVILLIMIN E EKONOMISË MALORE
ZONA 10, NJËSIA ADMINISTRATIVE BRATAJ, BASHKIA SELENICË, QARKU VLORE



Njësia Administrative	Zona	Sipërfaqja (ha)
brataj	Zona 1	14.08
brataj	Zona 2	1.96
brataj	Zona 3	271.87
brataj	Zona 4	8.54
brataj	Zona 5	778.90
brataj	Zona 6	10.20
brataj	Zona 7	3.96
brataj	Zona 8	24.01
brataj	Zona 9	4.04
brataj	Zona 10	12.16
brataj	Zona 11	1.48
brataj	Zona 12	1.14
brataj	Zona 13	45.24
brataj	Zona 14	25.42
brataj	Zona 15	12.48
brataj	Zona 16	1.75
brataj	Zona 17	10.22
brataj	Zona 18	1.04
brataj	Zona 19	109.36
brataj	Zona 20	9.62
brataj	Zona 21	0.71
brataj	Zona 22	1.18
brataj	Zona 23	28.04
brataj	Zona 24	2.60
brataj	Zona 25	14.33
brataj	Zona 26	1.37
brataj	Zona 27	282.18
brataj	Zona 28	11.43
brataj	Zona 29	2.60
brataj	Zona 30	89.84
brataj	Zona 31	4.61
brataj	Zona 32	1.97
brataj	Zona 33	71.72
brataj	Zona 34	1.78
brataj	Zona 35	44.96
brataj	Zona 36	12.99

Map data © OpenStreetMap contributors, Microsoft, Facebook, Google, Esri Community Maps contributors, Map layer by Esri

Mapa e njësive

Legjende

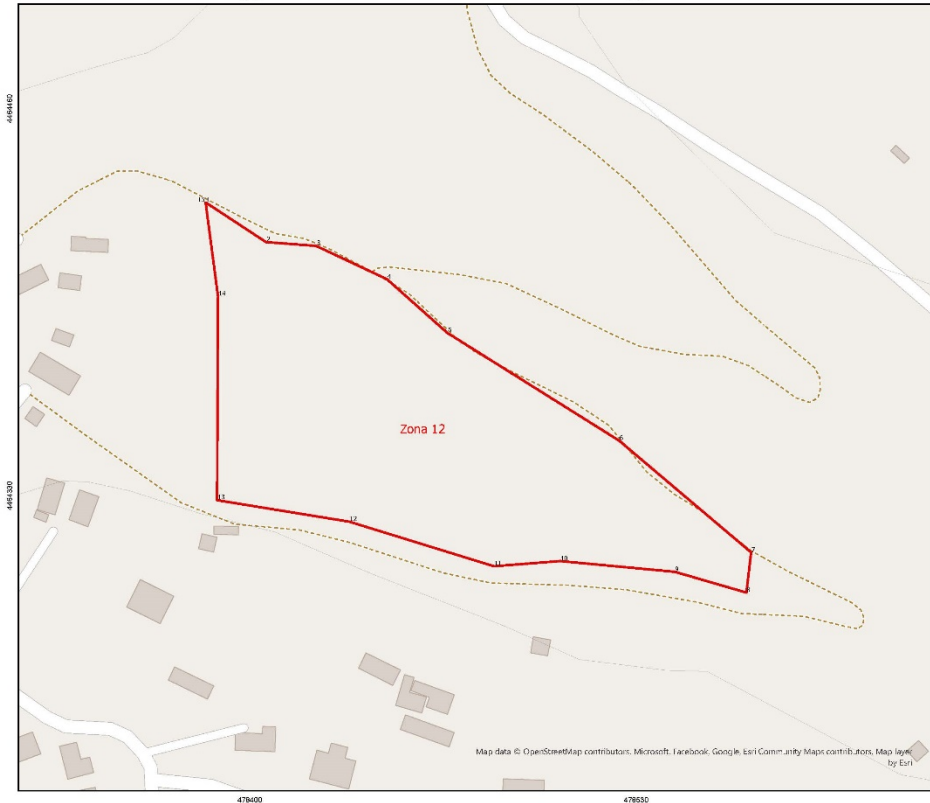
- Zona me përparësi zhvillim e ekonomisë malore
- Ndërtësia
- Bashkia Selenicë
- Izujpse

*Zona 10 ndodhet në territorin e Njësia Administrative Brataj me sipërfaqe prej 12.16 ha

**Sistemi Koordinativ: KRSJSH (Komiza Referuese Gjeoçezike Shqiptare) EPSG: 5670

Zona 10		
Njësia Administrative Brataj		
Nr.	Koordinata X	Koordinata Y
1	472827.1622	4462346.098
2	472896.0096	4462361.374
3	472982.2198	4462508.606
4	473083.357	4462468.627
5	473183.8989	4462414.44
6	473256.924	4462353.48
7	473327.8325	4462281.302
8	473388.1576	4462221.823
9	473365.5092	4462214.415
10	473322.3292	4462179.067
11	473307.0891	4462117.683
12	473273.0107	4462102.655
13	473222.8456	4462104.772
14	473206.7589	4462083.181
15	473153.6305	4462099.057
16	473078.7003	4462146.258
17	473038.4836	4462154.513
18	473019.4335	4462183.3
19	472985.7785	4462227.115
20	472929.0517	4462257.595
21	472889.6816	4462282.995
22	472829.1671	4462325.091
23	472827.1622	4462346.098

ZONA ME PËRPARËSI ZHVILLIMIN E EKONOMISË MALORE
ZONA 12, NJËSIA ADMINISTRATIVE BRATAJ, BASHKIA SELENICË, QARKU VLORE



Njësia Administrative	Zona	Superficia (ha)
Brataj	Zona 1	24.08
Brataj	Zona 2	1.96
Brataj	Zona 3	271.87
Brataj	Zona 4	8.54
Brataj	Zona 5	778.90
Brataj	Zona 6	10.20
Brataj	Zona 7	3.96
Brataj	Zona 8	24.01
Brataj	Zona 9	4.04
Brataj	Zona 10	12.16
Brataj	Zona 11	3.48
Brataj	Zona 12	1.14
Brataj	Zona 13	43.24
Brataj	Zona 14	25.42
Brataj	Zona 15	12.48
Brataj	Zona 16	1.75
Brataj	Zona 17	19.22
Brataj	Zona 18	1.04
Brataj	Zona 19	102.36
Brataj	Zona 20	5.82
Brataj	Zona 21	0.71
Brataj	Zona 22	1.28
Brataj	Zona 23	29.04
Brataj	Zona 24	2.60
Brataj	Zona 25	14.13
Brataj	Zona 26	1.37
Brataj	Zona 27	282.18
Brataj	Zona 28	11.43
Brataj	Zona 29	2.69
Brataj	Zona 30	89.84
Brataj	Zona 31	4.63
Brataj	Zona 32	1.97
Brataj	Zona 33	71.72
Brataj	Zona 34	1.79
Brataj	Zona 35	44.36
Brataj	Zona 36	12.99

Map data © OpenStreetMap contributors, Microsoft, Facebook, Google, Esri, Community Map contributors, Mapbox, by Esri

1:1,000

Legjendë

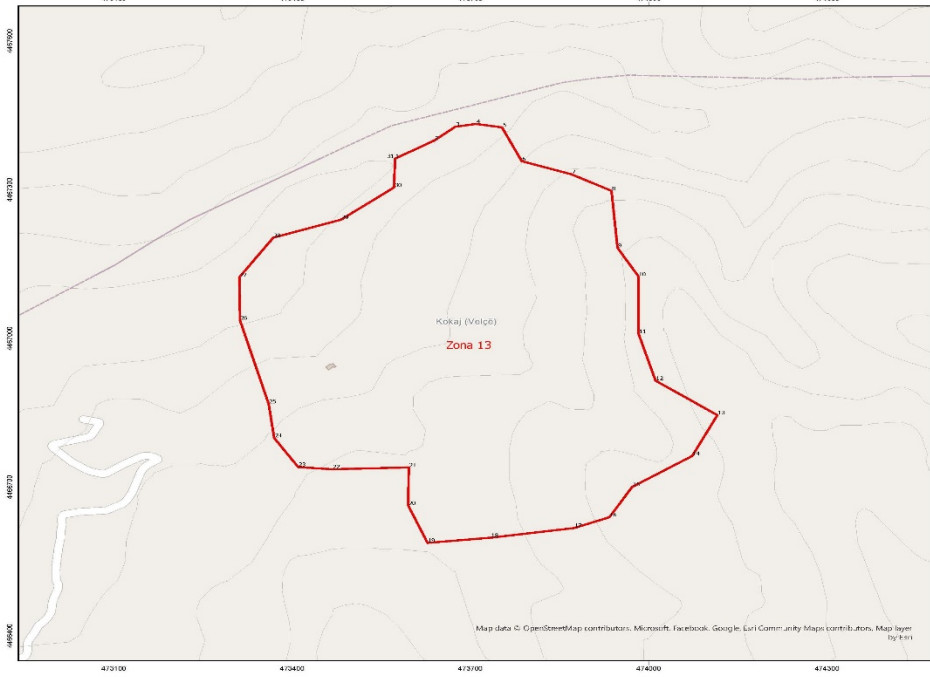
- Zona me përparësi zhvillimin e ekonomisë malore
- Ndërtesa
- Bashkia Selenicë
- Izopse
- Kategoritë e Rrjetit Rrugor
- F. Rruge Lokale

*Zona 12 ndodhet në territorin e Njësise Administrative Brataj me sipërfaqe prej 1.14 ha.

**Sistemi Koordinativ: KRGLJSH (Komiza Referenca Gjeodezike Shqiptare) EPSG:8870

Zona 12		
Njësia Administrative Brataj		
Nr.	Koordinata X	Koordinata Y
1	478385.111	4464428.479
2	478405.431	4464415.171
3	478422.3114	4464413.901
4	478446.1769	4464402.682
5	478466.444	4464384.691
6	478524.2821	4464348.443
7	478568.7057	4464310.909
8	478567.1182	4464297.415
9	478542.9881	4464304.4
10	478504.4515	4464307.972
11	478482.1471	4464306.265
12	478433.5298	4464321.228
13	478389.0003	4464328.451
14	478389.2699	4464396.976
15	478385.111	4464428.479

ZONA ME PERPARËSI ZHVILLIMIN E EKONOMISË MALORE
ZONA 13, NJËSIA ADMINISTRATIVE BRATAJ, BASHKIA SELENICË, QARKU VLORE



Niveli Administrativ	Zona	Spërfaqja (Ha)
brataj	Zona 1	14.08
brataj	Zona 2	1.96
brataj	Zona 3	271.87
brataj	Zona 4	8.54
brataj	Zona 5	776.90
brataj	Zona 6	10.20
brataj	Zona 7	3.96
brataj	Zona 8	24.01
brataj	Zona 9	4.64
brataj	Zona 10	12.16
brataj	Zona 11	4.46
brataj	Zona 12	1.14
brataj	Zona 13	41.24
brataj	Zona 14	25.42
brataj	Zona 15	12.48
brataj	Zona 16	1.75
brataj	Zona 17	16.22
brataj	Zona 18	1.64
brataj	Zona 19	162.36
brataj	Zona 20	10.82
brataj	Zona 21	0.71
brataj	Zona 22	1.18
brataj	Zona 23	28.04
brataj	Zona 24	2.69
brataj	Zona 25	24.12
brataj	Zona 26	1.37
brataj	Zona 27	289.18
brataj	Zona 28	11.42
brataj	Zona 29	2.49
brataj	Zona 30	83.84
brataj	Zona 31	4.63
brataj	Zona 32	1.87
brataj	Zona 33	71.12
brataj	Zona 34	1.78
brataj	Zona 35	44.56
brataj	Zona 36	12.99



1:5,000



Legjendë
 Zona me përparësi zhvillimit e ekonomisë malore
 Bashkia Selenicë
 Izoipse

*Zona 13 ndodhet në territorin e Njësisë Administrative Brataj me sipërfaqe prej 43.24 ha.
 **Sistemi Koordinativ: KRGSJ1 (Korniza Referuese Gjeodezike Shqiptare/ EPSG 6870)

Map data © OpenStreetMap contributors, Microsoft, Facebook, Google, Lufi Community Maps contributors, Map layer by 8111

Zona 13		
Njësia Administrative Brataj		
Nr.	Koordinata X	Koordinata Y
1	473573.1902	4467362.796
2	473639.1958	4467399.333
3	473674.5309	4467427.207
4	473709.456	4467432.922
5	473753.1123	4467425.937
6	473786.4499	4467357.674
7	473870.1113	4467331.321
8	473937.4215	4467297.984
9	473947.4227	4467183.049
10	473982.824	4467125.264
11	473982.9828	4467009.693
12	474011.5579	4466915.078
13	474115.5393	4466845.387
14	474073.153	4466762.995
15	473972.5053	4466700.765
16	473933.7702	4466639.329
17	473874.8738	4466617.58
18	473734.0623	4466598.054
19	473627.8583	4466587.576
20	473595.4733	4466662.983
21	473596.267	4466739.818
22	473467.5205	4466736.167
23	473410.2116	4466740.612
24	473369.7303	4466799.349
25	473360.6815	4466867.771
26	473312.3553	4467036.615
27	473311.2705	4467123.553
28	473368.209	4467203.351
29	473482.2975	4467239.758
30	473571.621	4467304.74
31	473573.1902	4467362.796

ZONA ME PËRPARËSI ZHVILLIMIN E EKONOMISË MALORE
 ZONA 14, NJËSIA ADMINISTRATIVE BRATAJ, BASHKIA SELENICË, QARKU VLORE



Njësia Administrative	Zona	Sipërfaqja (Ha)
Brataj	Zona 1	24.08
Brataj	Zona 2	1.96
Brataj	Zona 3	271.87
Brataj	Zona 4	8.91
Brataj	Zona 5	778.50
Brataj	Zona 6	10.30
Brataj	Zona 7	3.96
Brataj	Zona 8	24.01
Brataj	Zona 9	4.64
Brataj	Zona 10	12.16
Brataj	Zona 11	1.48
Brataj	Zona 12	1.14
Brataj	Zona 13	43.04
Brataj	Zona 14	25.42
Brataj	Zona 15	12.48
Brataj	Zona 16	1.75
Brataj	Zona 17	19.22
Brataj	Zona 18	1.64
Brataj	Zona 19	102.96
Brataj	Zona 20	6.82
Brataj	Zona 21	0.71
Brataj	Zona 22	1.56
Brataj	Zona 23	28.04
Brataj	Zona 24	2.69
Brataj	Zona 25	14.33
Brataj	Zona 26	1.37
Brataj	Zona 27	282.18
Brataj	Zona 28	11.45
Brataj	Zona 29	2.69
Brataj	Zona 30	89.84
Brataj	Zona 31	4.43
Brataj	Zona 32	1.97
Brataj	Zona 33	71.32
Brataj	Zona 34	1.78
Brataj	Zona 35	44.96
Brataj	Zona 36	12.55

Map data © OpenStreetMap contributors, Microsoft, TerraStar, Google, Esri Community Maps contributors, Mapbox, (Mapbox) (Mapbox)

1:8,500

0 0.1 0.1 0.2 0.3 Km

Legjendë

- Zona me përparësi zhvillimin e ekonomisë malore
- Ndërtues
- Bashkia Selçicë
- Izloqje

*Zona 14 ndodhet në territorin e Njësise Administrative Brataj me sipërfaqe prej 25.42 ha.
 **Sistemi Koordinativ: KRGSJSH i Komitit Referencës Gjeodezike Shqiptare/ EPGG 6870

Zona 14 Njësia Administrative Brataj		
Nr.	Koordinata X	Koordinata Y
1	472689.2264	4459082.626
2	472786.5933	4459124.959
3	472856.4434	4459163.483
4	472884.8068	4459171.314
5	473076.5772	4459227.194
6	473118.064	4459146.337
7	473185.0619	4458929.13
8	473199.3891	4458880.751
9	473248.0725	4458714.328
10	473138.0056	4458569.6
11	472924.4865	4458664.85
12	472829.395	4458695.904
13	472783.0928	4458711.779
14	472643.9217	4458767.077
15	472700.5427	4458894.606
16	472695.251	4458999.381
17	472689.2264	4459082.626

ZONA ME PËRPARËSI ZHVILLIMIN E EKONOMISË MALORË
ZONA 15, NJËSIA ADMINISTRATIVE BRATAJ, BASHKIA SELENICË, QARKU VLORË



Bashkia Selçik		
Njësia Administrative	Sipërfaqja (ha)	
Brataj	Zona 1	14.08
Brataj	Zona 2	1.66
Brataj	Zona 3	271.87
Brataj	Zona 4	8.54
Brataj	Zona 5	778.80
Brataj	Zona 6	10.20
Brataj	Zona 7	3.96
Brataj	Zona 8	24.01
Brataj	Zona 9	4.04
Brataj	Zona 10	12.16
Brataj	Zona 11	1.48
Brataj	Zona 12	1.14
Brataj	Zona 13	43.24
Brataj	Zona 14	25.42
Brataj	Zona 15	12.48
Brataj	Zona 16	1.75
Brataj	Zona 17	19.22
Brataj	Zona 18	1.04
Brataj	Zona 19	102.36
Brataj	Zona 20	9.82
Brataj	Zona 21	0.71
Brataj	Zona 22	1.18
Brataj	Zona 23	26.04
Brataj	Zona 24	2.60
Brataj	Zona 25	14.33
Brataj	Zona 26	1.37
Brataj	Zona 27	282.18
Brataj	Zona 28	11.43
Brataj	Zona 29	2.60
Brataj	Zona 30	89.84
Brataj	Zona 31	4.63
Brataj	Zona 32	1.97
Brataj	Zona 33	71.72
Brataj	Zona 34	1.78
Brataj	Zona 35	44.96
Brataj	Zona 36	11.99

1:3,000

Legjende

- Zona me përparësi zhvillimin e ekonomisë malorë
- Ndërtesa
- Bashkia Selçik
- Izopse
- Kategoritë e Rrjetit Rrugor
- Rruge Lokale

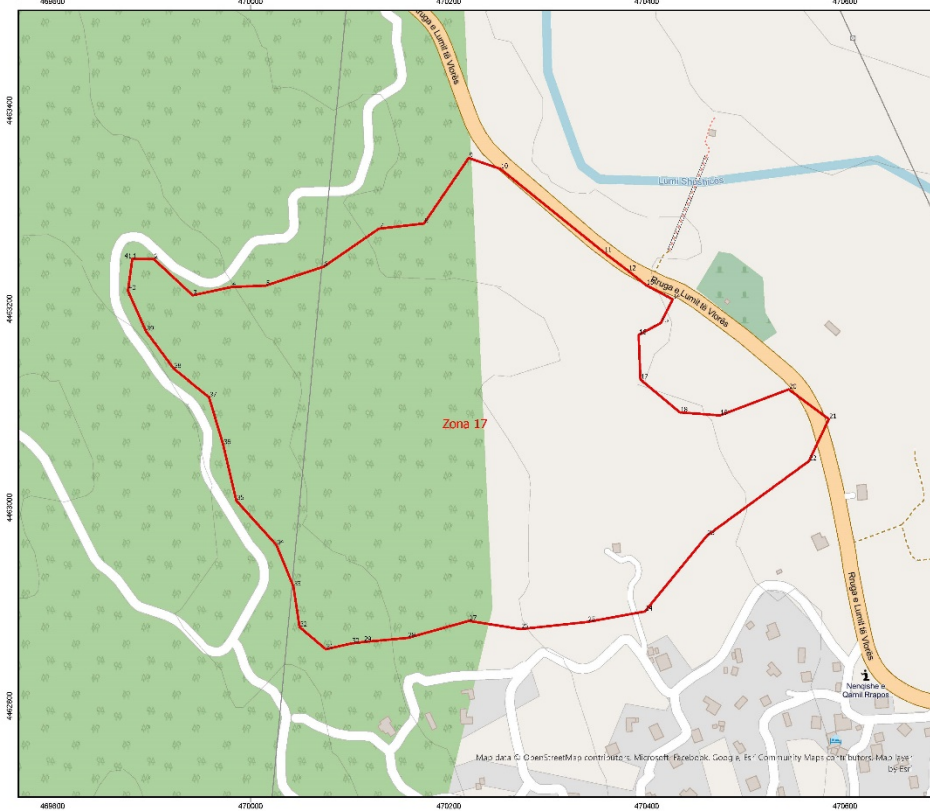
*Zona 15 ndodhet në territorin e Njësise Administrative Brataj me sipërfaqje prej 12.48 ha.

**Sistemi Koordinativ: KRGSJH (Korniza Referuese Qendrore Shqiptare) EPSG:6870

Map data © OpenStreetMap contributors, Microsoft, Facebook, Google, Esri, Community Maps contributors, Map layer by Esri

Zona 15		
Njësia Administrative Brataj		
Nr.	Koordinata X	Koordinata Y
1	474391.1254	4463704.744
2	474409.4346	4463713.74
3	474427.7439	4463691.303
4	474428.908	4463724.217
5	474444.3597	4463726.017
6	474448.6989	4463706.649
7	474457.2714	4463731.097
8	474470.1831	4463743.797
9	474495.1598	4463716.492
10	474516.8557	4463731.626
11	474532.6249	4463726.546
12	474574.1116	4463730.356
13	474601.205	4463731.097
14	474612.4234	4463716.386
15	474627.7693	4463712.999
16	474653.4868	4463700.299
17	474691.7985	4463706.226
18	474707.7794	4463671.724
19	474721.2203	4463653.309
20	474722.1728	4463577.532
21	474735.8253	4463526.626
22	474729.8669	4463424.391
23	474737.6986	4463317.076
24	474742.7786	4463290.617
25	474730.2902	4463260.137
26	474688.1685	4463249.131
27	474570.6932	4463255.269
28	474492.5881	4463261.619
29	474493.8581	4463318.134
30	474458.8051	4463515.302
31	474440.7076	4463587.286
32	474428.4309	4463654.597
33	474391.1254	4463704.744

ZONA ME PËRPARËSI ZHVILLIMIN E EKONOMISË MALORE
ZONA 17, NJËSIA ADMINISTRATIVE BRATAJ, BASHKIA SELENICË, QARKU VLORË

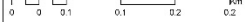


Municipaliteti

Njësia Administrative	Zona	Sipërfaqja (ha)
Brataj	Zona 1	21.04
Brataj	Zona 2	1.96
Brataj	Zona 3	271.87
Brataj	Zona 4	5.94
Brataj	Zona 5	778.90
Brataj	Zona 6	10.20
Brataj	Zona 7	3.06
Brataj	Zona 8	24.01
Brataj	Zona 9	4.04
Brataj	Zona 10	12.16
Brataj	Zona 11	3.48
Brataj	Zona 12	1.14
Brataj	Zona 13	43.24
Brataj	Zona 14	25.42
Brataj	Zona 15	11.40
Brataj	Zona 16	1.75
Brataj	Zona 17	19.22
Brataj	Zona 18	1.04
Brataj	Zona 19	312.90
Brataj	Zona 20	9.82
Brataj	Zona 21	0.71
Brataj	Zona 22	1.18
Brataj	Zona 23	28.04
Brataj	Zona 24	2.69
Brataj	Zona 25	14.13
Brataj	Zona 26	1.37
Brataj	Zona 27	282.18
Brataj	Zona 28	11.43
Brataj	Zona 29	2.69
Brataj	Zona 30	39.84
Brataj	Zona 31	4.63
Brataj	Zona 32	1.97
Brataj	Zona 33	71.72
Brataj	Zona 34	1.79
Brataj	Zona 35	44.06
Brataj	Zona 36	12.08



1:3.000



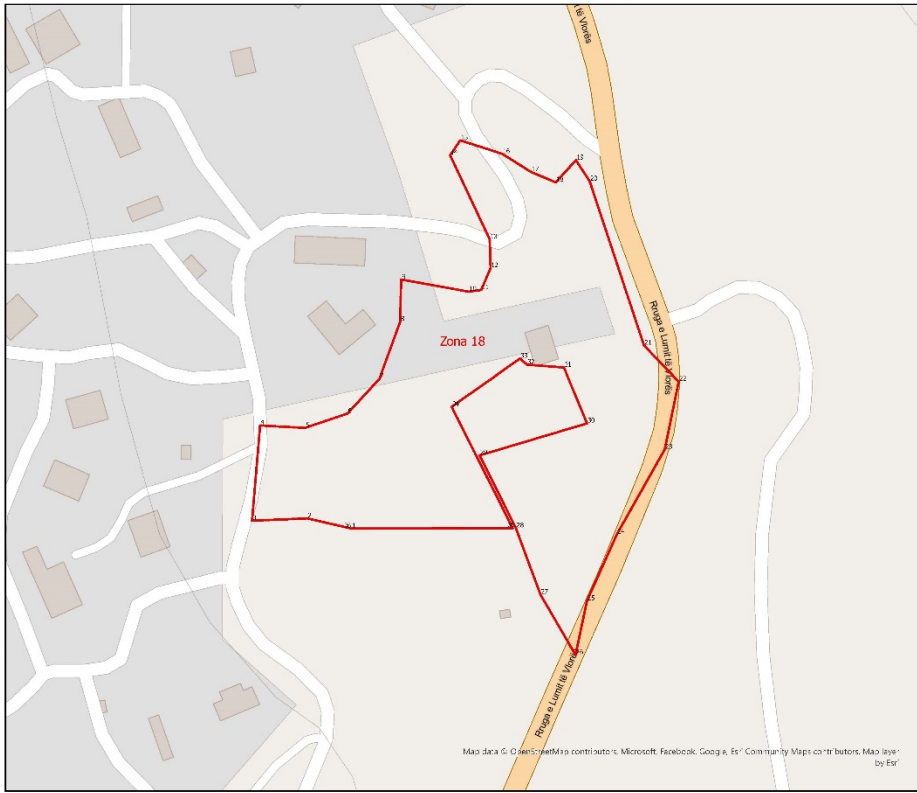
Legjende

- Zona me përparësi zhvillim e ekonomisë malore
- Ndërrësia
- Bashkia Selçikë
- Izolime
- Kategoritë e Rrjetit Rrugor
- C. Rruga Interurbane Dytësore
- F. Rruga Lokale

*Zona 17 ndodhet në territorin e Njësisë Administrative Brataj me sipërfaqe prej 19.22 ha.
 **Sistemi Koordinativ: KRGJ/SH (Korniza Referuese Gjeodezike Shqipëria)/EPSG:6870

Zona 17		
Njësia Administrative Brataj		
Nr.	Koordinata X	Koordinata Y
1	469880.5111	4463250.49
2	469902.2599	4463250.331
3	469941.4713	4463213.819
4	469981.0001	4463222.233
5	470014.8139	4463223.503
6	470073.5515	4463242.553
7	470129.5904	4463280.97
8	470174.993	4463286.209
9	470220.0781	4463352.249
10	470251.9869	4463341.295
11	470356.7621	4463256.999
12	470381.3552	4463238.332
13	470399.294	4463224.045
14	470426.1439	4463209.773
15	470414.0789	4463185.855
16	470391.748	4463173.896
17	470393.5472	4463129.234
18	470433.3406	4463096.108
19	470473.769	4463093.039
20	470543.3017	4463119.286
21	470583.7301	4463089.229
22	470563.7275	4463047.001
23	470460.7603	4462971.886
24	470398.0539	4462895.474
25	470340.0572	4462884.891
26	470272.747	4462877.694
27	470220.2536	4462885.949
28	470158.6585	4462868.804
29	470113.9614	4462864.641
30	470101.7906	4462863.186
31	470075.8614	4462857.365
32	470049.403	4462879.855
33	470043.1852	4462920.601
34	470026.1196	4462962.405
35	469985.506	4463007.12
36	469972.2768	4463063.344
37	469957.9892	4463111.233
38	469922.2704	4463140.073
39	469894.3568	4463177.644
40	469876.1005	4463218.522
41	469880.5111	4463250.49

ZONA ME PËRPARËSI ZHVILLIMIN E EKONOMISË MALORE
ZONA 18, NJËSIA ADMINISTRATIVE BRATAJ, BASHKIA SELENICË, QARKU VLORË



Municipaliteti

Njësia Administrative	Zona	Sipërfaqja (ha)
Brataj	Zona 1	21.04
Brataj	Zona 2	1.96
Brataj	Zona 3	271.87
Brataj	Zona 4	5.94
Brataj	Zona 5	778.90
Brataj	Zona 6	10.20
Brataj	Zona 7	3.06
Brataj	Zona 8	24.01
Brataj	Zona 9	4.04
Brataj	Zona 10	12.16
Brataj	Zona 11	3.48
Brataj	Zona 12	1.14
Brataj	Zona 13	43.24
Brataj	Zona 14	25.42
Brataj	Zona 15	11.40
Brataj	Zona 16	1.75
Brataj	Zona 17	19.22
Brataj	Zona 18	1.04
Brataj	Zona 19	312.90
Brataj	Zona 20	9.82
Brataj	Zona 21	0.71
Brataj	Zona 22	1.38
Brataj	Zona 23	28.04
Brataj	Zona 24	2.69
Brataj	Zona 25	14.13
Brataj	Zona 26	1.37
Brataj	Zona 27	282.18
Brataj	Zona 28	11.43
Brataj	Zona 29	2.69
Brataj	Zona 30	39.84
Brataj	Zona 31	4.63
Brataj	Zona 32	1.97
Brataj	Zona 33	71.72
Brataj	Zona 34	1.79
Brataj	Zona 35	46.06
Brataj	Zona 36	12.08



1:1,000

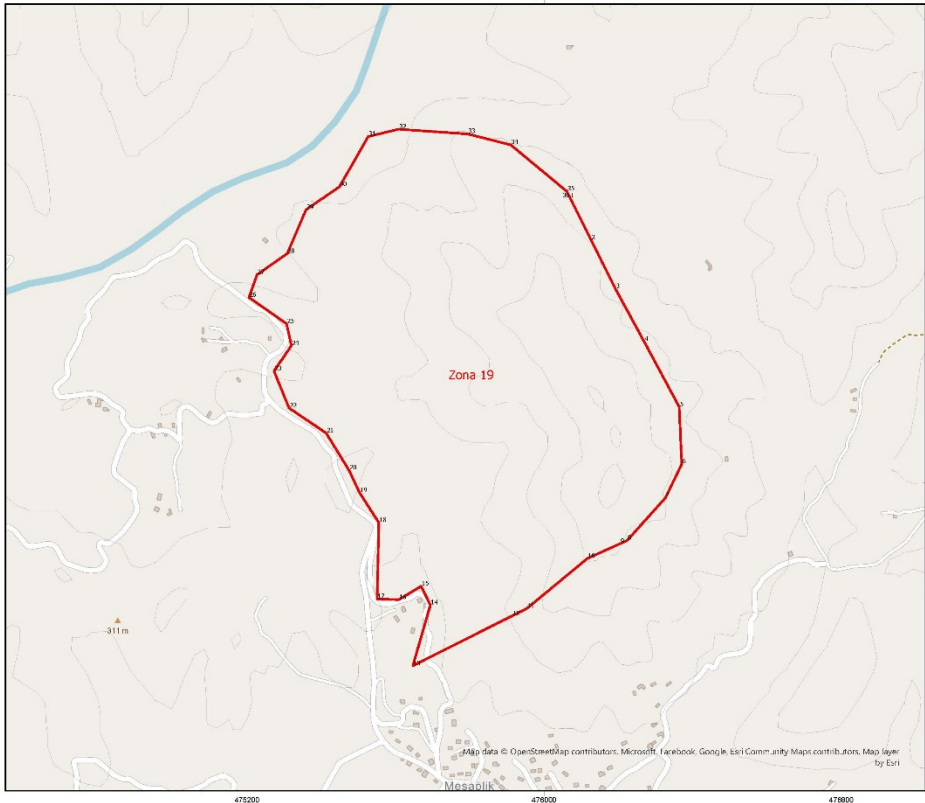
Legjendë

- ▬ Zona me përparësi zhvillim e ekonomisë malore
- Ndërtesë
- Bashkia Selçikë
- Zonë paqe
- Kategoritë e rrjetit rrugor**
- C: Rruge Interurbane Dytësore
- E: Rruge Urbane Dytësore
- F: Rruge Lokale

*Zona 18 ndodhet në territorin e Njësisë Administrative Brataj me sipërfaqe prej 1.04 ha.
 **Sistemi i Koordinatit: KRGJ/SH (Korniza Referuese Gjeodezike Shqiptare)/EPSG 6870

Zona 18		
Njësia Administrative Brataj		
Nr.	Koordinata X	Koordinata Y
1	471804.1109	4459220.063
2	471789.2281	4459223.502
3	471770.6025	4459222.698
4	471773.3145	4459254.712
5	471788.4619	4459253.885
6	471802.6833	4459258.681
7	471813.4651	4459270.323
8	471820.4435	4459289.472
9	471820.7742	4459303.66
10	471843.5119	4459299.596
11	471847.7304	4459300.15
12	471850.9054	4459307.532
13	471850.5879	4459317.19
14	471837.2785	4459345.38
15	471840.685	4459350.407
16	471854.7741	4459345.909
17	471864.4976	4459339.791
18	471872.7989	4459336.318
19	471879.6119	4459343.759
20	471884.2422	4459336.649
21	471902.5249	4459281.51
22	471914.2008	4459269.4
23	471909.5176	4459246.659
24	471893.3648	4459218.113
25	471883.3106	4459195.782
26	471879.4865	4459177.631
27	471867.686	4459197.845
28	471859.409	4459220.195
29	471847.1917	4459244.669
30	471883.3471	4459255.424
31	471875.5683	4459274.117
32	471863.1461	4459275.07
33	471860.7648	4459277.094
34	471837.7857	4459260.98
35	471858.3126	4459220.192
36	471804.1109	4459220.063

ZONA ME PËRPARËSI ZHVILLIMIN E EKONOMISË MALORE
ZONA 19, NJËSIA ADMINISTRATIVE BRATAJ, BASHKIA SELENICË, QARKU VLORE



Municipaliteti

Njësia Administrative	Zona	Superficia (ha)
Brataj	Zona 1	24.08
Brataj	Zona 2	1.96
Brataj	Zona 3	271.87
Brataj	Zona 4	8.54
Brataj	Zona 5	778.90
Brataj	Zona 6	10.20
Brataj	Zona 7	3.96
Brataj	Zona 8	24.01
Brataj	Zona 9	4.04
Brataj	Zona 10	12.16
Brataj	Zona 11	3.48
Brataj	Zona 12	1.24
Brataj	Zona 13	43.24
Brataj	Zona 14	25.42
Brataj	Zona 15	12.48
Brataj	Zona 16	1.75
Brataj	Zona 17	19.22
Brataj	Zona 18	1.04
Brataj	Zona 19	102.36
Brataj	Zona 20	5.82
Brataj	Zona 21	0.71
Brataj	Zona 22	1.28
Brataj	Zona 23	29.04
Brataj	Zona 24	2.60
Brataj	Zona 25	14.33
Brataj	Zona 26	1.37
Brataj	Zona 27	282.18
Brataj	Zona 28	11.43
Brataj	Zona 29	2.69
Brataj	Zona 30	89.84
Brataj	Zona 31	4.63
Brataj	Zona 32	1.97
Brataj	Zona 33	71.72
Brataj	Zona 34	1.79
Brataj	Zona 35	44.36
Brataj	Zona 36	12.99

1:18,000

Legjendë

- Zona me përparësi zhvillimin e ekonomisë malore
- Ndërtesa
- Bashkia Selenicë
- Izopse

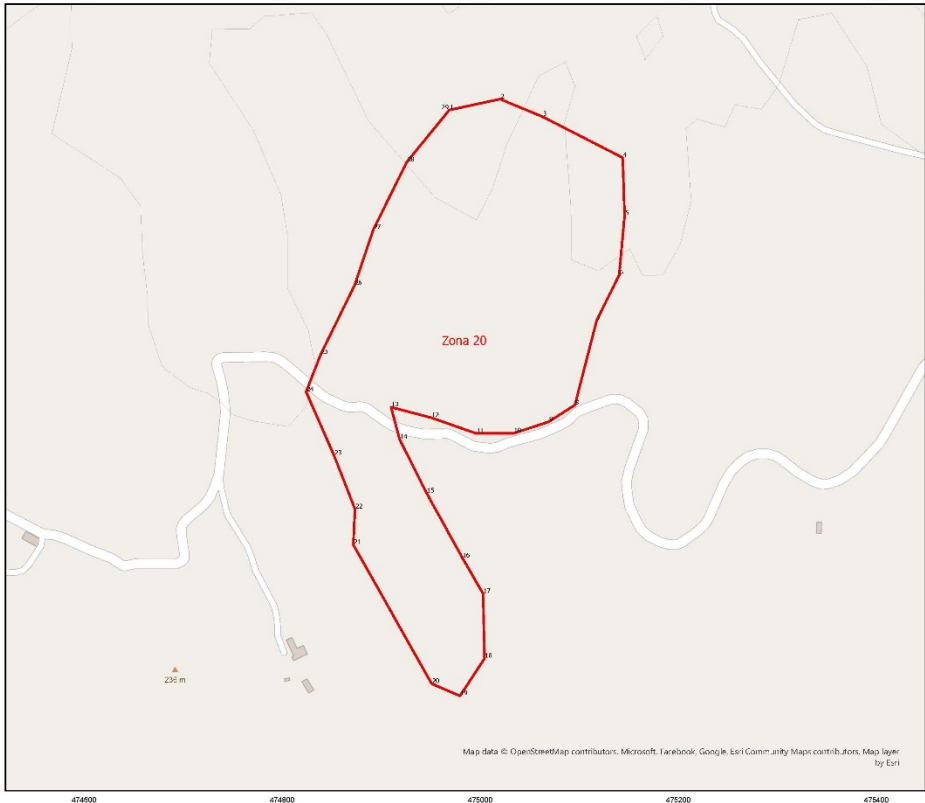
Kategoritë e Rrjetit Rrugor

- F. Rruge Lokale

*Zona 19 ndodhet në territorin e Njësies Administrative Brataj me sipërfaqe prej 102.36 ha.
 **Sistemi Koordinativ: KRGLSH (Komiza Referenca Gjeodezike Shqiptare) EPSG:8870

Zona 19		
Njësia Administrative Brataj		
Nr.	Koordinata X	Koordinata Y
1	476070.3202	4460232.945
2	476126.6972	4460120.172
3	476192.2479	4459989.049
4	476269.5064	4459847.232
5	476363.6983	4459672.077
6	476370.5775	4459518.089
7	476326.6565	4459427.602
8	476223.4688	4459312.772
9	476204.0403	4459304.02
10	476116.5769	4459264.618
11	475953.5933	4459130.209
12	475913.6538	4459110.171
13	475646.676	4458976.221
14	475693.7719	4459139.205
15	475668.9011	4459190.005
16	475609.1051	4459154.022
17	475550.3675	4459155.609
18	475555.13	4459360.926
19	475503.2716	4459441.36
20	475474.6965	4459501.685
21	475413.313	4459601.698
22	475313.3003	4459668.902
23	475272.5544	4459768.386
24	475319.6504	4459836.648
25	475306.4212	4459895.386
26	475205.3501	4459966.294
27	475226.7814	4460026.884
28	475308.8024	4460084.431
29	475359.0733	4460202.171
30	475448.7011	4460263.356
31	475526.4226	4460398.668
32	475607.9145	4460418.248
33	475793.6523	4460405.548
34	475910.0692	4460376.179
35	476061.1466	4460251.295
36	476070.3202	4460232.945

ZONA ME PËRPARËSI ZHVILLIMIN E EKONOMISË MALORE
ZONA 20, NJËSIA ADMINISTRATIVE BRATAJ, BASHKIA SELENICË, QARKU VLORË



Njësia Administrative	Zona	Superficia (ha)
Brataj	Zona 1	24.08
Brataj	Zona 2	1.96
Brataj	Zona 3	271.87
Brataj	Zona 4	8.54
Brataj	Zona 5	778.90
Brataj	Zona 6	10.20
Brataj	Zona 7	3.96
Brataj	Zona 8	24.01
Brataj	Zona 9	4.04
Brataj	Zona 10	12.16
Brataj	Zona 11	3.48
Brataj	Zona 12	1.24
Brataj	Zona 13	43.24
Brataj	Zona 14	25.42
Brataj	Zona 15	12.48
Brataj	Zona 16	1.75
Brataj	Zona 17	19.22
Brataj	Zona 18	1.04
Brataj	Zona 19	102.36
Brataj	Zona 20	9.82
Brataj	Zona 21	0.71
Brataj	Zona 22	1.28
Brataj	Zona 23	29.04
Brataj	Zona 24	2.60
Brataj	Zona 25	14.33
Brataj	Zona 26	1.37
Brataj	Zona 27	282.18
Brataj	Zona 28	11.43
Brataj	Zona 29	2.69
Brataj	Zona 30	89.84
Brataj	Zona 31	4.63
Brataj	Zona 32	1.97
Brataj	Zona 33	71.72
Brataj	Zona 34	1.79
Brataj	Zona 35	44.96
Brataj	Zona 36	12.99



Legjendë

- Zona me përparësi zhvillimin e ekonomisë malore
- Ndërtesa
- Bashkia Selencia
- Izopjese

*Zona 20 ndodhet në territorin e Njësies Administrative Brataj me sipërfaqe prej 9.82 ha
 **Sistemi Koordinativ: KRGJSH (Komiza Referuesia Gjeodezike Shqiptare) EPSG: 8870

Zona 20
Njësia Administrative Brataj

Nr.	Koordinata X	Koordinata Y
1	474968.9166	4458971.283
2	475020.1401	4458982.289
3	475062.6852	4458964.721
4	475143.9653	4458923.234
5	475145.8703	4458864.814
6	475140.367	4458804.912
7	475117.7186	4458759.192
8	475095.7052	4458673.89
9	475069.1675	4458657.116
10	475033.9778	4458645.474
11	474996.01	4458645.342
12	474950.8985	4458661.085
13	474910.0203	4458671.8
14	474918.7515	4458639.256
15	474945.9596	4458584.999
16	474982.1547	4458519.594
17	475002.898	4458483.822
18	475004.3797	4458418.417
19	474979.6146	4458380.74
20	474951.0396	4458393.017
21	474871.8761	4458533.141
22	474873.5694	4458569.124
23	474852.4027	4458623.099
24	474824.251	4458687.234
25	474838.856	4458724.699
26	474873.1461	4458794.55
27	474891.9845	4458850.43
28	474925.8512	4458918.798
29	474968.9166	4458971.283

ZONA ME PËRPARËSI ZHVILLIMIN E EKONOMISË MALORE
 ZONA 22, NJËSIA ADMINISTRATIVE BRATAJ, BASHKIA SELENICË, QARKU VLORE



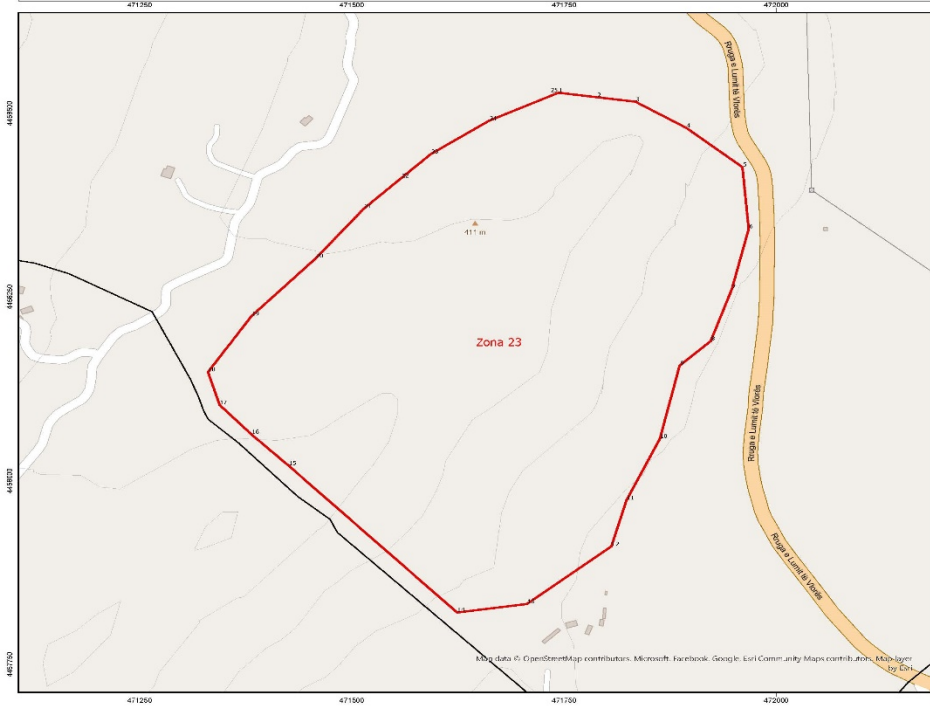
Njësia Administrative	Zona	Superficia (ha)
Brataj	Zona 1	24.08
Brataj	Zona 2	1.96
Brataj	Zona 3	271.87
Brataj	Zona 4	8.54
Brataj	Zona 5	778.90
Brataj	Zona 6	10.20
Brataj	Zona 7	3.96
Brataj	Zona 8	24.01
Brataj	Zona 9	4.04
Brataj	Zona 10	12.16
Brataj	Zona 11	3.48
Brataj	Zona 12	1.24
Brataj	Zona 13	43.24
Brataj	Zona 14	25.42
Brataj	Zona 15	12.48
Brataj	Zona 16	1.75
Brataj	Zona 17	19.22
Brataj	Zona 18	1.04
Brataj	Zona 19	102.36
Brataj	Zona 20	5.82
Brataj	Zona 21	0.71
Brataj	Zona 22	1.28
Brataj	Zona 23	29.04
Brataj	Zona 24	2.60
Brataj	Zona 25	14.33
Brataj	Zona 26	1.37
Brataj	Zona 27	282.18
Brataj	Zona 28	11.43
Brataj	Zona 29	2.69
Brataj	Zona 30	89.84
Brataj	Zona 31	4.63
Brataj	Zona 32	1.97
Brataj	Zona 33	71.72
Brataj	Zona 34	1.79
Brataj	Zona 35	44.96
Brataj	Zona 36	12.99

Map data © OpenStreetMap contributors, Microsoft, Facebook, Google, Esri Community Maps contributors, Map Layer by Esri

Zona 22		
Njësia Administrative Brataj		
Nr.	Koordinata X	Koordinata Y
1	477008.4484	4463724.692
2	477030.3758	4463711.793
3	477025.5587	4463686.436
4	477019.5086	4463654.272
5	477008.5548	4463630.459
6	477005.5914	4463620.193
7	477002.681	4463610.033
8	476994.9023	4463601.355
9	476971.3543	4463600.35
10	476932.6192	4463600.508
11	476903.1446	4463609.134
12	476878.062	4463622.945
13	476876.0512	4463649.774
14	476900.6575	4463664.167
15	476923.4117	4463678.243
16	476959.8714	4463688.721
17	476981.1968	4463711.634
18	477008.4484	4463724.692

*Zona 22 ndodhet në territorin e Njësise Administrative Brataj me sipërfaqe prej 1.18 ha.
 **Sistemi Koordinativ: KRGLJSH (Komiza Referenca Gjeodezike Shqiptare) EPSG:8870

ZONA ME PËRPARËSI ZHVILLIMIN E EKONOMISË MALORE
ZONA 23, NJËSIA ADMINISTRATIVE BRATAJ, BASHKIA SELENICË, QARKU VLORË



Njësia Administrative	Zona	Sipërfaqja (Ha)
Brataj	Zona 1	14.08
Brataj	Zona 2	1.96
Brataj	Zona 3	271.87
Brataj	Zona 4	6.54
Brataj	Zona 5	778.50
Brataj	Zona 6	19.90
Brataj	Zona 7	3.96
Brataj	Zona 8	24.01
Brataj	Zona 9	4.64
Brataj	Zona 10	12.16
Brataj	Zona 11	8.48
Brataj	Zona 12	1.31
Brataj	Zona 13	43.24
Brataj	Zona 14	28.42
Brataj	Zona 15	12.46
Brataj	Zona 16	1.75
Brataj	Zona 17	19.92
Brataj	Zona 18	1.64
Brataj	Zona 19	202.36
Brataj	Zona 20	5.82
Brataj	Zona 21	0.71
Brataj	Zona 22	1.28
Brataj	Zona 23	28.04
Brataj	Zona 24	2.49
Brataj	Zona 25	14.13
Brataj	Zona 26	1.37
Brataj	Zona 27	282.18
Brataj	Zona 28	11.44
Brataj	Zona 29	2.69
Brataj	Zona 30	89.84
Brataj	Zona 31	4.63
Brataj	Zona 32	1.97
Brataj	Zona 33	71.12
Brataj	Zona 34	1.78
Brataj	Zona 35	44.96
Brataj	Zona 36	12.92

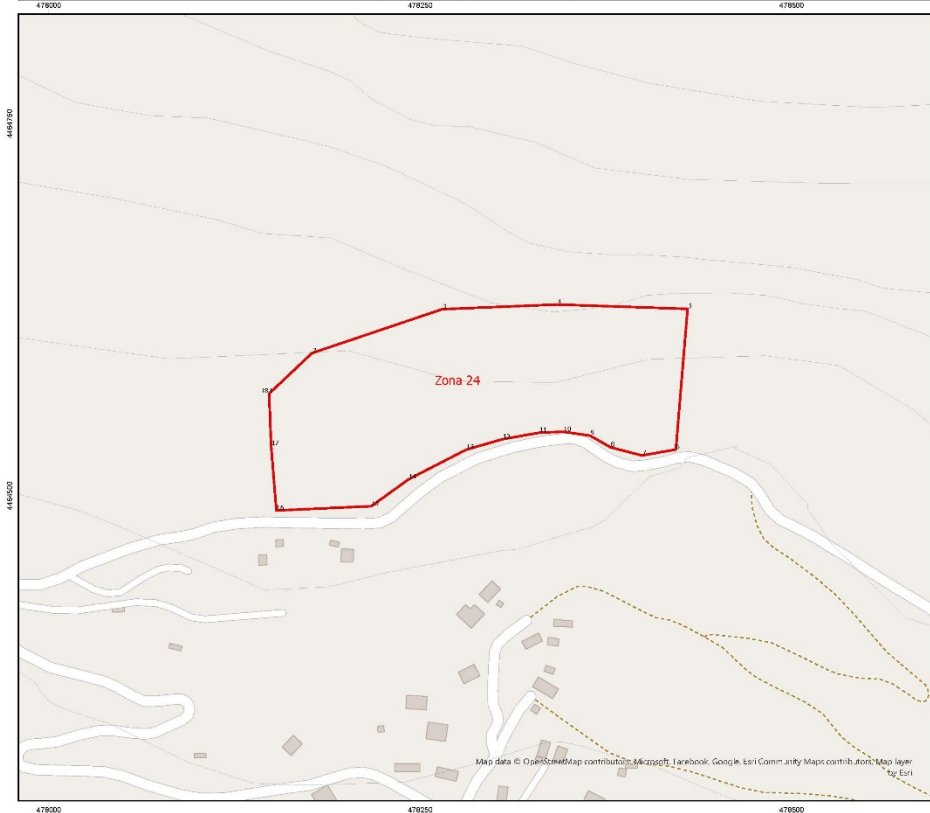
1:3.500

Legjende
 Zona me përparësi zhvillim e ekonomisë malore
 Ndetesa
 Bashkia Selenicë
 Izopje
 Kategoritë e Rrjetit Rrugor
 C. Rruge Interurbane Dytësore

*Zona 23 ndodhet në territorin e Njësies Administrative Brataj me sipërfaqe prej 28 04 ha.
 **Sistemi i koordinatave: KRGJSH (Komiza Referuese Qeozentrike Sheqeritave) EPSG:8870

Zona 23		
Njësia Administrative Brataj		
Nr.	Koordinata X	Koordinata Y
1	471743.3447	4458528.014
2	471788.7473	4458521.822
3	471833.9912	4458515.79
4	471893.84	4458480.23
5	471960.0918	4458426.731
6	471967.5002	4458342.593
7	471947.3918	4458260.352
8	471922.7855	4458190.237
9	471886.1406	4458156.767
10	471862.8573	4458057.284
11	471823.4528	4457973.474
12	471805.6728	4457910.768
13	471706.1363	4457832.345
14	471623.9036	4457820.756
15	471425.6245	4458020.464
16	471381.8094	4458063.009
17	471344.2491	4458103.178
18	471330.5331	4458147.941
19	471381.8094	4458224.141
20	471457.5068	4458302.696
21	471514.0616	4458370.165
22	471557.718	4458411.506
23	471593.1061	4458444.579
24	471661.5671	4458489.889
25	471743.3447	4458528.014

ZONA ME PËRPARËSI ZHVILLIMIN E EKONOMISË MALORE
ZONA 24, NJËSIA ADMINISTRATIVE BRATAJ, BASHKIA SELENICË, QARKU VLORE



Municipaliteti

Njësia Administrative	Zona	Superficia (ha)
Brataj	Zona 1	24.08
Brataj	Zona 2	1.96
Brataj	Zona 3	271.87
Brataj	Zona 4	8.54
Brataj	Zona 5	778.90
Brataj	Zona 6	10.20
Brataj	Zona 7	3.96
Brataj	Zona 8	24.01
Brataj	Zona 9	4.04
Brataj	Zona 10	12.16
Brataj	Zona 11	3.48
Brataj	Zona 12	1.24
Brataj	Zona 13	43.24
Brataj	Zona 14	25.42
Brataj	Zona 15	12.48
Brataj	Zona 16	1.75
Brataj	Zona 17	19.22
Brataj	Zona 18	1.04
Brataj	Zona 19	102.36
Brataj	Zona 20	5.82
Brataj	Zona 21	0.71
Brataj	Zona 22	1.28
Brataj	Zona 23	29.04
Brataj	Zona 24	2.69
Brataj	Zona 25	14.33
Brataj	Zona 26	1.37
Brataj	Zona 27	282.18
Brataj	Zona 28	11.43
Brataj	Zona 29	2.69
Brataj	Zona 30	89.84
Brataj	Zona 31	4.63
Brataj	Zona 32	1.97
Brataj	Zona 33	71.72
Brataj	Zona 34	1.79
Brataj	Zona 35	44.96
Brataj	Zona 36	12.99

Map scale: 12,000. Scale bar: 0 to 0.1 Km.

Legjendë

- Zona me përparësi zhvillimin e ekonomisë malore
- Ndërtesa
- Bashkia Selenicë
- Izopisje
- Kategoritë e Rrjetit Rrugor
- F. Rruge Lokale


*Zona 24 ndodhet në territorin e Njësise Administrative Brataj me superficë prej 2.69 ha.

**Sistemi Koordinativ: KRGLSH (Komiza Referenca Gjeodizike Shqiptare) EPSG:8870

Zona 24		
Njësia Administrative Brataj		
Nr.	Koordinata X	Koordinata Y
1	478148.2203	4464568.616
2	478177.1128	4464595.815
3	478264.743	4464625.342
4	478342.1073	4464628.517
5	478429.9491	4464625.554
6	478422.0116	4464531.045
7	478399.2574	4464527.023
8	478377.9849	4464532.526
9	478364.2265	4464540.358
10	478346.3406	4464543.004
11	478330.1481	4464542.369
12	478305.3831	4464538.03
13	478280.8297	4464530.939
14	478242.0946	4464511.042
15	478217.0121	4464492.945
16	478153.0886	4464490.087
17	478149.5961	4464533.585
18	478148.2203	4464568.616


ZONA ME PËRPARËSI ZHVILLIMIN E EKONOMISË MALORE
ZONA 25, NJËSIA ADMINISTRATIVE BRATAJ, BASHKIA SELENICË, QARKU VLORË





Municipaliteti

Njësia Administrative	Zona	Superficia (ha)
Brataj	Zona 1	14.08
Brataj	Zona 2	1.96
Brataj	Zona 3	271.87
Brataj	Zona 4	8.54
Brataj	Zona 5	778.90
Brataj	Zona 6	10.20
Brataj	Zona 7	3.96
Brataj	Zona 8	24.01
Brataj	Zona 9	4.04
Brataj	Zona 10	12.16
Brataj	Zona 11	3.48
Brataj	Zona 12	1.24
Brataj	Zona 13	43.24
Brataj	Zona 14	25.42
Brataj	Zona 15	12.48
Brataj	Zona 16	1.75
Brataj	Zona 17	19.22
Brataj	Zona 18	1.04
Brataj	Zona 19	102.36
Brataj	Zona 20	5.82
Brataj	Zona 21	0.71
Brataj	Zona 22	1.28
Brataj	Zona 23	29.04
Brataj	Zona 24	2.60
Brataj	Zona 25	14.33
Brataj	Zona 26	1.37
Brataj	Zona 27	282.18
Brataj	Zona 28	11.43
Brataj	Zona 29	2.69
Brataj	Zona 30	89.84
Brataj	Zona 31	4.63
Brataj	Zona 32	1.97
Brataj	Zona 33	71.72
Brataj	Zona 34	1.79
Brataj	Zona 35	44.36
Brataj	Zona 36	12.99



1:3,000

Legjendë

- ▬ Zona me përparësi zhvillim e ekonomisë malore
- Ndërtesa
- Bashkia Selçikë
- Izopse

Kategoritë e Rrjetit Rrugor

- C: Rruge Interurbane Dytësore
- F: Rruge Lokale

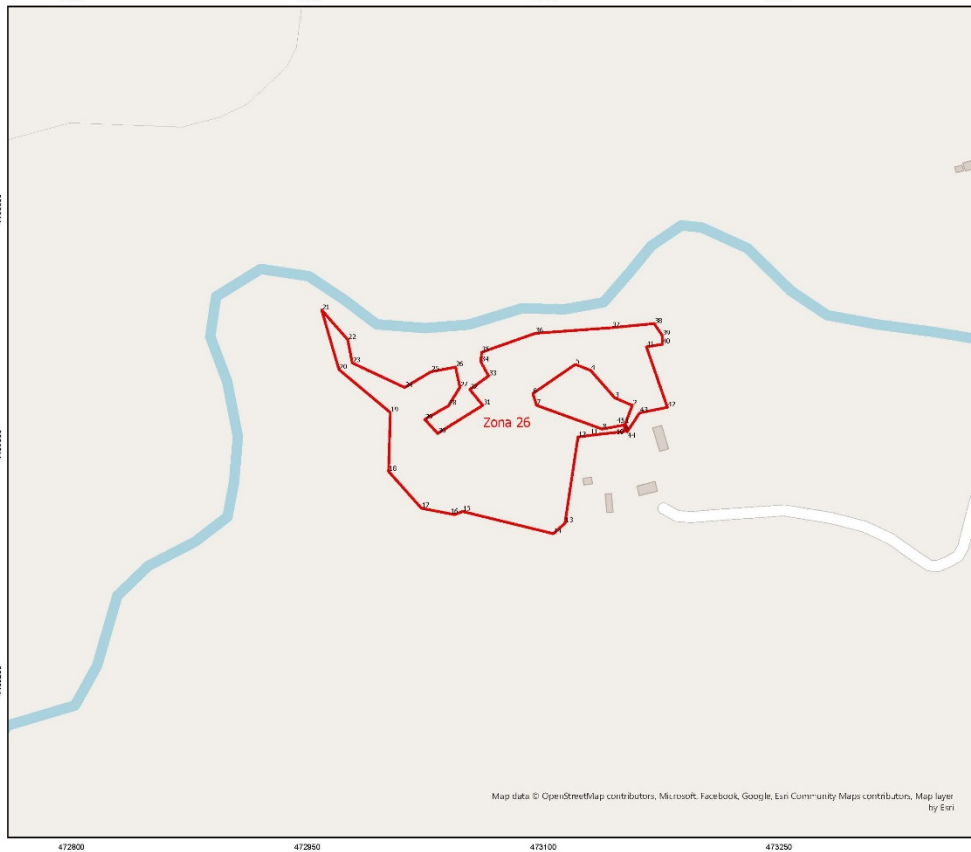
*Zona 25 ndodhet në territorin e Njësies Administrative Brataj me sipërfaqe prej 14.33 ha.


**Sistemi Koordinativ: KRGLJSH (Komiza Referuesha Gjeodezike Shqiptare) EPSG: 8870

Map data © OpenStreetMap contributors, Microsoft, Facebook, Google, Esri Community Maps contributors, Mapbox, by Esri

Zona 25		
Njësia Administrative Brataj		
Nr.	Koordinata X	Koordinata Y
1	468886.35	4468553.49
2	468865.5673	4468598.305
3	468880.9132	4468608.835
4	468937.3225	4468586.61
5	468990.9356	4468581.594
6	469077.7368	4468618.613
7	469175.5269	4468662.534
8	469212.0395	4468687.934
9	469261.8871	4468706.878
10	469283.7947	4468719.79
11	469314.3806	4468704.126
12	469346.9773	4468704.338
13	469415.7691	4468735.347
14	469458.8433	4468743.814
15	469502.4468	4468769.743
16	469495.8057	4468637.416
17	469517.9646	4468556.718
18	469533.5089	4468468.744
19	469532.7813	4468423.103
20	469435.0969	4468433.58
21	469321.0084	4468430.088
22	469259.3074	4468396.433
23	469213.6932	4468366.694
24	469175.1698	4468396.115
25	469141.4433	4468425.134
26	469135.4625	4468422.72
27	469093.983	4468421.309
28	469056.454	4468432.596
29	469024.8506	4468457.145
30	468992.1186	4468495.239
31	468969.0889	4468523.502
32	468967.2874	4468525.713
33	468966.5647	4468525.974
34	468946.9709	4468533.05
35	468924.1149	4468532.485
36	468902.9519	4468528.535
37	468897.0412	4468546.423
38	468886.35	4468553.49

ZONA ME PËRPARËSI ZHVILLIMIN E EKONOMISË MALORË
ZONA 26, NJËSIA ADMINISTRATIVE BRATAJ, BASHKIA SELENICË, QARKU VLORË



 BASHKIA E SELENICË		
Njësia Administrative	Zona	Siçerfaqja (ha)
Brataj	Zona 1	14.08
Brataj	Zona 2	1.96
Brataj	Zona 3	271.87
Brataj	Zona 4	8.54
Brataj	Zona 5	778.90
Brataj	Zona 6	10.20
Brataj	Zona 7	1.96
Brataj	Zona 8	24.01
Brataj	Zona 9	4.04
Brataj	Zona 10	12.16
Brataj	Zona 11	3.48
Brataj	Zona 12	1.14
Brataj	Zona 13	43.24
Brataj	Zona 14	25.42
Brataj	Zona 15	12.48
Brataj	Zona 16	1.75
Brataj	Zona 17	19.22
Brataj	Zona 18	1.04
Brataj	Zona 19	102.36
Brataj	Zona 20	9.82
Brataj	Zona 21	0.71
Brataj	Zona 22	1.18
Brataj	Zona 23	28.04
Brataj	Zona 24	2.68
Brataj	Zona 25	14.33
Brataj	Zona 26	1.37
Brataj	Zona 27	282.18
Brataj	Zona 28	11.43
Brataj	Zona 29	2.59
Brataj	Zona 30	89.84
Brataj	Zona 31	4.63
Brataj	Zona 32	1.97
Brataj	Zona 33	71.72
Brataj	Zona 34	1.78
Brataj	Zona 35	64.96
Brataj	Zona 36	12.99

Map scale: 1:2,000

Legjendë

- Zona me përparësi zhvillimin e ekonomisë malorë
- Ndërtesa
- Bashkia Selencia
- Izqipse

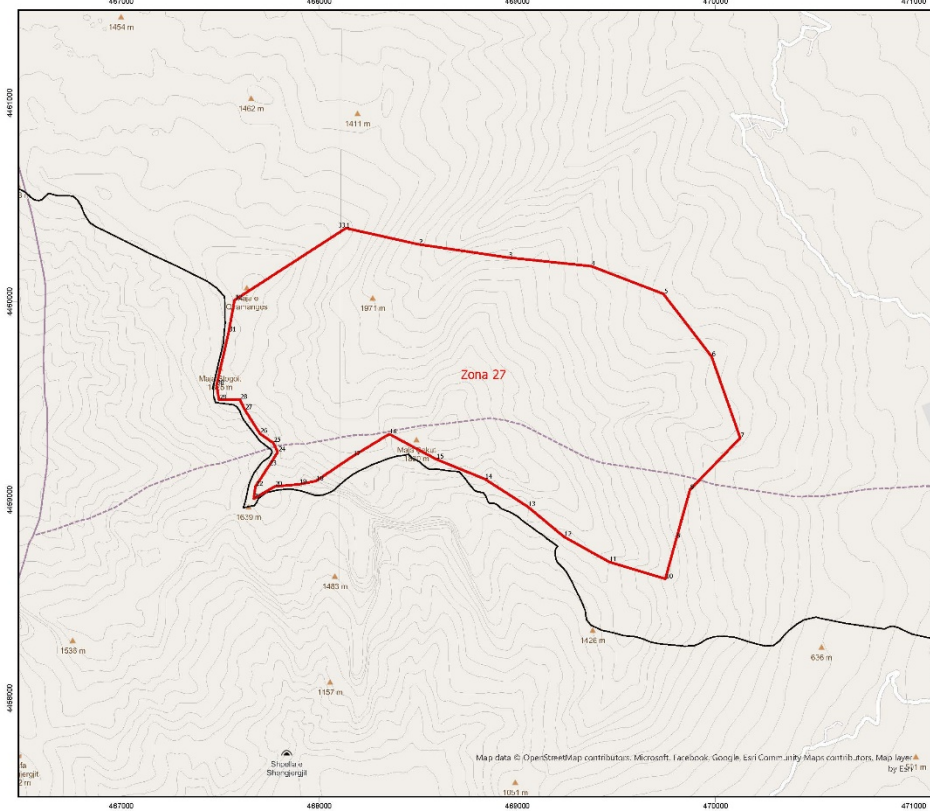
*Zona 26 ndodhet ne territorin e Njesisë Administrative Brataj me siçerfaqe prej 1.37 ha.

**Sistemi Koordinativ: KRCJSH (Komiza Referuese Gjeodesike Shqiptare) EPSG 6870

Zona 26
Njësia Administrative Brataj

Nr.	Koordinata X	Koordinata Y	Nr.	Koordinata X	Koordinata Y
1	473152.0647	4459363.551	24	473011.8527	4459386.644
2	473156.6314	4459375.216	25	473028.4947	4459396.566
3	473145.413	4459380.031	26	473044.1861	4459399.617
4	473130.0936	4459397.489	27	473046.9595	4459386.768
5	473120.3702	4459401.326	28	473039.6894	4459375.005
6	473093.3165	4459382.739	29	473024.5927	4459366.27
7	473095.6977	4459375.264	30	473032.8747	4459357.408
8	473137.502	4459360.183	31	473061.5057	4459375.251
9	473151.3662	4459362.768	32	473053.2104	4459385.281
10	473151.9165	4459358.662	33	473065.1906	4459393.982
11	473132.5075	4459356.499	34	473060.3741	4459402.766
12	473122.0635	4459355.092	35	473060.6935	4459408.999
13	473113.7819	4459300.309	36	473094.8443	4459421.064
14	473106.4548	4459293.608	37	473143.7231	4459424.644
15	473048.6305	4459307.75	38	473170.4786	4459427.26
16	473043.588	4459305.747	39	473175.631	4459419.532
17	473022.5025	4459309.791	40	473175.6925	4459414.082
18	473001.587	4459333.305	41	473165.581	4459412.41
19	473002.7235	4459370.695	42	473178.8719	4459374.015
20	472970.0768	4459397.97	43	473161.2701	4459370.46
21	472959.0872	4459435.885	44	473153.3982	4459358.471
22	472975.6647	4459416.994	45	473152.0647	4459363.551
23	472978.5588	4459402.232			

ZONA ME PËRPARËSI ZHVILLIMIN E EKONOMISË MALORE
ZONA 27, NJËSIA ADMINISTRATIVE BRATAJ, BASHKIA SELENICË, QARKU VLORË



Municipaliteti

Njësia Administrative	Zona	Siçerfaqja (ha)
Brataj	Zona 1	24.08
Brataj	Zona 2	1.96
Brataj	Zona 3	271.87
Brataj	Zona 4	8.54
Brataj	Zona 5	778.90
Brataj	Zona 6	10.20
Brataj	Zona 7	3.96
Brataj	Zona 8	24.01
Brataj	Zona 9	4.04
Brataj	Zona 10	12.16
Brataj	Zona 11	3.48
Brataj	Zona 12	1.24
Brataj	Zona 13	43.24
Brataj	Zona 14	25.42
Brataj	Zona 15	12.48
Brataj	Zona 16	1.75
Brataj	Zona 17	19.22
Brataj	Zona 18	1.04
Brataj	Zona 19	102.36
Brataj	Zona 20	5.82
Brataj	Zona 21	0.71
Brataj	Zona 22	1.28
Brataj	Zona 23	29.04
Brataj	Zona 24	2.60
Brataj	Zona 25	14.33
Brataj	Zona 26	1.37
Brataj	Zona 27	282.18
Brataj	Zona 28	11.43
Brataj	Zona 29	2.69
Brataj	Zona 30	89.84
Brataj	Zona 31	4.63
Brataj	Zona 32	1.97
Brataj	Zona 33	71.72
Brataj	Zona 34	1.79
Brataj	Zona 35	44.96
Brataj	Zona 36	12.99

1:15 000

Legjendë

- Zona me përparësi zhvillimin e ekonomisë malore
- Ndërtesa
- Bashkia Selenice
- Izocipse
- Kategoritë e Rrjetit Rrugor
- F. Rruga Lokale

*Zona 27 ndodhet në territorin e Njësise Administrative Brataj me sipërfaqe prej 282.18 ha.

**Sistemi Koordinativ: KRGLJSH (Komiza Referenca Gjeodezike Shqiptare) EPSG:8870

Zona 27		
Njësia Administrative Brataj		
Nr.	Koordinata X	Koordinata Y
1	468134.1009	4460369.73
2	468499.2266	4460288.238
3	468952.7234	4460221.563
4	469371.8242	4460178.171
5	469736.4208	4460038.471
6	469979.8379	4459722.558
7	470123.7716	4459311.924
8	469870.8294	4459051.573
9	469802.0376	4458805.51
10	469746.475	4458602.31
11	469462.8411	4458687.506
12	469234.2406	4458814.506
13	469051.1486	4458966.377
14	468835.2482	4459105.019
15	468589.1852	4459205.032
16	468352.6472	4459332.032
17	468170.0843	4459220.907
18	467982.7589	4459095.494
19	467898.0921	4459078.561
20	467774.2669	4459067.977
21	467667.9042	4459005.535
22	467676.9	4459067.977
23	467745.6918	4459171.694
24	467790.1419	4459242.073
25	467765.8002	4459288.64
26	467699.6542	4459334.149
27	467623.4541	4459453.211
28	467598.5832	4459505.599
29	467493.2788	4459505.07
30	467480.5788	4459577.566
31	467541.4331	4459845.325
32	467571.0665	4460006.721
33	468134.1009	4460369.73

ZONA ME PËRPARËSI ZHVILLIMIN E EKONOMISË MALORE
ZONA 28, NJËSIA ADMINISTRATIVE BRATAJ, BASHKIA SELENICË, QARKU VLORE



Municipaliteti

Njësia Administrative	Zona	Superficia (ha)
Brataj	Zona 1	24.08
Brataj	Zona 2	1.96
Brataj	Zona 3	271.87
Brataj	Zona 4	8.54
Brataj	Zona 5	778.90
Brataj	Zona 6	10.20
Brataj	Zona 7	3.96
Brataj	Zona 8	24.01
Brataj	Zona 9	4.04
Brataj	Zona 10	12.16
Brataj	Zona 11	3.48
Brataj	Zona 12	1.24
Brataj	Zona 13	43.24
Brataj	Zona 14	25.42
Brataj	Zona 15	12.48
Brataj	Zona 16	1.75
Brataj	Zona 17	19.22
Brataj	Zona 18	1.04
Brataj	Zona 19	102.36
Brataj	Zona 20	5.82
Brataj	Zona 21	0.71
Brataj	Zona 22	1.28
Brataj	Zona 23	29.04
Brataj	Zona 24	2.60
Brataj	Zona 25	14.33
Brataj	Zona 26	1.37
Brataj	Zona 27	282.18
Brataj	Zona 28	11.43
Brataj	Zona 29	2.69
Brataj	Zona 30	89.84
Brataj	Zona 31	4.63
Brataj	Zona 32	1.97
Brataj	Zona 33	71.72
Brataj	Zona 34	1.79
Brataj	Zona 35	44.36
Brataj	Zona 36	12.99

Map data © OpenStreetMap contributors, Microsoft, Facebook, Google, Esri Community Maps contributors, Map layer by Esri

Legjendë

- Zona me përparësi zhvillimin e ekonomisë malore
- Bashkia Selenicë
- Izopisje
- Kategoritë e Rrjetit Rrugor
- C: Rruge Interurbane Dytësore

1:12,500

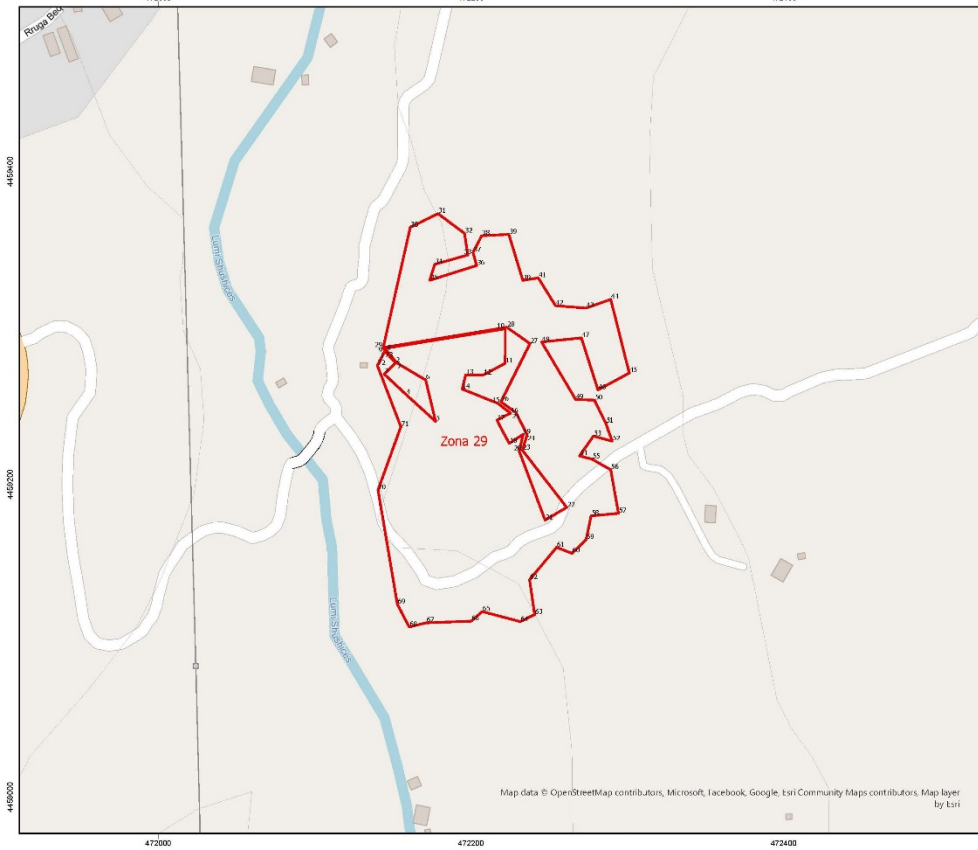
0 0.1 0.2 Km


*Zona 28 ndodhet në territorin e Njësise Administrative Brataj me sipërfaqe prej 11.43 ha

**Sistemi Koordinativ: KRGLJSH (Komiza Referenca Gjeodezike Shqiptare) EPSG:8870

Zona 28		
Njësia Administrative Brataj		
Nr.	Koordinata X	Koordinata Y
1	471136.3646	4462224.889
2	471188.8316	4462274.102
3	471265.8255	4462287.198
4	471374.9505	4462336.316
5	471485.5994	4462300.597
6	471461.7869	4462206.458
7	471461.4694	4462110.573
8	471441.4668	4461996.273
9	471382.4117	4461980.874
10	471287.6378	4461929.121
11	471231.7577	4461894.037
12	471170.6388	4461903.086
13	471102.3762	4461931.026
14	471105.2337	4461969.285
15	471136.825	4462051.994
16	471144.1275	4462074.695
17	471162.5425	4462094.857
18	471183.0213	4462122.797
19	471170.48	4462173.914
20	471136.3646	4462224.889

ZONA ME PËRPARËSI ZHVILLIMIN E EKONOMISË MALORE
ZONA 29, NJËSIA ADMINISTRATIVE BRATAJ, BASHKIA SELENICË, QARKU VLORË






BASHKIA SELENICË

Njësia Administrative	Zona	Sipërfaqja (ha)
Brataj	Zona 1	14.08
Brataj	Zona 2	1.96
Brataj	Zona 3	271.87
Brataj	Zona 4	8.54
Brataj	Zona 5	778.90
Brataj	Zona 6	10.20
Brataj	Zona 7	3.96
Brataj	Zona 8	24.01
Brataj	Zona 9	4.04
Brataj	Zona 10	12.16
Brataj	Zona 11	3.45
Brataj	Zona 12	1.14
Brataj	Zona 13	43.24
Brataj	Zona 14	25.42
Brataj	Zona 15	12.48
Brataj	Zona 16	1.75
Brataj	Zona 17	19.22
Brataj	Zona 18	1.04
Brataj	Zona 19	102.26
Brataj	Zona 20	9.82
Brataj	Zona 21	0.71
Brataj	Zona 22	1.18
Brataj	Zona 23	28.04
Brataj	Zona 24	2.60
Brataj	Zona 25	14.33
Brataj	Zona 26	1.37
Brataj	Zona 27	292.18
Brataj	Zona 28	11.43
Brataj	Zona 29	2.60
Brataj	Zona 30	89.84
Brataj	Zona 31	4.63
Brataj	Zona 32	1.97
Brataj	Zona 33	71.72
Brataj	Zona 34	1.78
Brataj	Zona 35	44.96
Brataj	Zona 36	12.99



1:2,000



Legjende

- Zona me përparësi zhvillimin e ekonomisë malore
- Ndërtesa
- Bashkia Selenicë
- Izopipe

Kategoritë e Rrjetit Rruqor
 F. Rruge Lokale

*Zona 29 ndodhet në territorin e Njësise Administrative Brataj me sipërfaqe prej 2.60 ha.
 **Sistemi Koordinativ: KRGJSH (Komiza Referuese Gjeodezike Shqiptare) EPSG:6870

Map data © OpenStreetMap contributors, Microsoft, Facebook, Google, Esri Community Maps contributors, Map layer by Esri

Zona 29
Njësia Administrative Brataj

Nr.	Koordinata X	Koordinata Y	Nr.	Koordinata X	Koordinata Y
1	472144.9361	4459285.077	38	472206.8404	4459359.002
2	472151.7579	4459277.743	39	472224.2368	4459359.796
3	472144.515	4459270.467	40	472233.1665	4459330.427
4	472158.5048	4459257.337	41	472243.0884	4459332.015
5	472177.3895	4459240.238	42	472254.0687	4459314.221
6	472171.0527	4459266.663	43	472273.5156	4459312.7
7	472152.6377	4459277.644	44	472289.3906	4459318.256
8	472145.9966	4459285.449	45	472301.2969	4459271.226
9	472143.9064	4459286.772	46	472281.2547	4459260.378
10	472221.9752	4459299.507	47	472270.6713	4459293.65
11	472221.909	4459277.414	48	472245.2051	4459291.004
12	472207.8861	4459269.94	49	472266.9671	4459254.293
13	472196.6413	4459270.006	50	472279.0057	4459253.83
14	472194.3923	4459260.878	51	472286.2156	4459239.079
15	472217.2127	4459251.816	52	472290.3167	4459227.57
16	472225.2163	4459245.532	53	472278.3442	4459230.811
17	472216.6174	4459240.968	54	472269.4145	4459218.177
18	472224.4226	4459226.151	55	472277.4182	4459216.127
19	472233.3523	4459231.906	56	472289.3906	4459209.314
20	472230.9049	4459221.058	57	472294.3516	4459181.466
21	472247.4414	4459177.137	58	472276.8229	4459179.813
22	472261.2659	4459185.273	59	472273.6479	4459164.665
23	472232.8893	4459221.786	60	472264.652	4459155.934
24	472235.932	4459231.774	61	472254.7963	4459159.704
25	472228.7882	4459245.797	62	472237.466	4459139.067
26	472219.1309	4459252.808	63	472240.7072	4459116.776
27	472237.7444	4459290.002	64	472231.579	4459112.212
28	472222.9806	4459300.44	65	472207.2373	4459118.628
29	472143.8695	4459287.432	66	472200.1597	4459112.542
30	472161.1336	4459364.36	67	472171.3201	4459111.484
31	472178.9268	4459373.091	68	472160.5383	4459108.772
32	472195.8602	4459360.457	69	472152.8653	4459123.324
33	472197.9769	4459346.633	70	472140.5622	4459196.415
34	472176.8102	4459340.68	71	472155.1143	4459236.831
35	472173.6352	4459330.493	72	472140.0942	4459275.989
36	472203.5993	4459339.952	73	472144.9361	4459285.077
37	472201.2842	4459348.286			

ZONA ME PËRPARËSI ZHVILLIMIN E EKONOMISË MALORE
ZONA 31, NJËSIA ADMINISTRATIVE BRATAJ, BASHKIA SELENICË, QARKU VLORË



Njësia Administrative	Zona	Sipërfaqja (ha)
Brataj	Zona 1	24.08
Brataj	Zona 2	1.96
Brataj	Zona 3	271.87
Brataj	Zona 4	8.54
Brataj	Zona 5	778.90
Brataj	Zona 6	10.20
Brataj	Zona 7	3.96
Brataj	Zona 8	24.01
Brataj	Zona 9	4.04
Brataj	Zona 10	12.16
Brataj	Zona 11	3.48
Brataj	Zona 12	1.24
Brataj	Zona 13	43.24
Brataj	Zona 14	25.42
Brataj	Zona 15	12.48
Brataj	Zona 16	1.75
Brataj	Zona 17	19.22
Brataj	Zona 18	1.04
Brataj	Zona 19	102.36
Brataj	Zona 20	5.82
Brataj	Zona 21	0.71
Brataj	Zona 22	1.28
Brataj	Zona 23	29.04
Brataj	Zona 24	2.60
Brataj	Zona 25	14.33
Brataj	Zona 26	1.37
Brataj	Zona 27	282.18
Brataj	Zona 28	11.43
Brataj	Zona 29	2.69
Brataj	Zona 30	89.84
Brataj	Zona 31	4.63
Brataj	Zona 32	1.97
Brataj	Zona 33	71.72
Brataj	Zona 34	1.79
Brataj	Zona 35	44.96
Brataj	Zona 36	12.99

1:12,500

0 0.1 0.1 0.2 Km

Legjenda

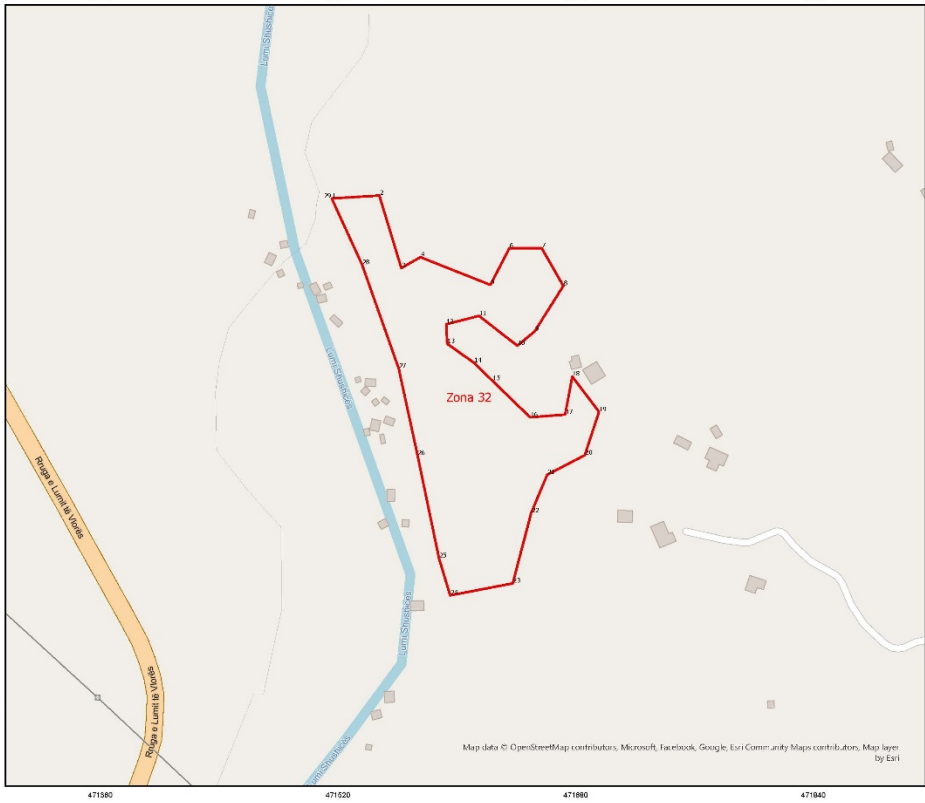
- Zona me përparësi zhvillimin e ekonomisë malore
- Ndërrësia
- Bashkia Selenicë
- Izolime
- Kategoria e Rrjetit Rrugor
- C. Rruga Interurbane Dytësore
- F. Rruga Lokale

*Zona 31 ndodhet në territorin e Njësies Administrative Brataj me sipërfaqe prej 4.63 ha.

**Sistemi Koordinativ: KRGJSH (Komiza Referenca Gjeodezike Shqiptare) EPSG:8870

Zona 31		
Njësia Administrative Brataj		
Nr.	Koordinata X	Koordinata Y
1	468979.2685	4468500.811
2	468994.9403	4468482.621
3	468994.9403	4468479.719
4	469015.5389	4468455.734
5	469031.0584	4468442.754
6	469052.7858	4468426.106
7	469065.8891	4468421.367
8	469079.31	4468416.512
9	469105.5521	4468415.101
10	469127.5616	4468420.463
11	469141.1059	4468416.795
12	469157.472	4468400.711
13	469178.6349	4468379.266
14	469199.7979	4468365.157
15	469199.5442	4468363.423
16	469200.1946	4468363.4
17	469203.6402	4468359.195
18	469208.7993	4468353.735
19	469195.4339	4468333.633
20	469191.4555	4468309.818
21	469133.9995	4468244.648
22	469133.2627	4468197.099
23	469125.685	4468191.07
24	469119.2561	4468184.003
25	469086.9769	4468167.334
26	469063.6935	4468162.572
27	469056.8143	4468177.389
28	469048.8768	4468194.917
29	469028.0408	4468239.566
30	469012.1658	4468275.946
31	468999.9288	4468316.626
32	468986.6996	4468337.793
33	468963.7745	4468403.878
34	468940.6234	4468451.371
35	468907.1536	4468521.353
36	468923.8224	4468525.851
37	468940.7557	4468527.571
38	468954.7787	4468524.264
39	468964.6635	4468516.527
40	468979.2685	4468500.811

ZONA ME PËRPARËSI ZHVILLIMIN E EKONOMISË MALORE
ZONA 32, NJËSIA ADMINISTRATIVE BRATAJ, BASHKIA SELENICË, QARKU VLORË



Njësitë Administrative

Njësitë Administrative	Zona	Spërfaqja (ha)
Brataj	Zona 1	14.08
Brataj	Zona 2	1.96
Brataj	Zona 3	271.87
Brataj	Zona 4	85.4
Brataj	Zona 5	778.90
Brataj	Zona 6	10.20
Brataj	Zona 7	3.96
Brataj	Zona 8	24.01
Brataj	Zona 9	4.01
Brataj	Zona 10	12.16
Brataj	Zona 11	1.48
Brataj	Zona 12	1.24
Brataj	Zona 13	43.24
Brataj	Zona 14	25.42
Brataj	Zona 15	12.48
Brataj	Zona 16	1.75
Brataj	Zona 17	19.22
Brataj	Zona 18	1.64
Brataj	Zona 19	102.36
Brataj	Zona 20	9.82
Brataj	Zona 21	0.71
Brataj	Zona 22	1.18
Brataj	Zona 23	28.04
Brataj	Zona 24	2.69
Brataj	Zona 25	14.33
Brataj	Zona 26	1.27
Brataj	Zona 27	282.18
Brataj	Zona 28	11.43
Brataj	Zona 29	2.69
Brataj	Zona 30	89.04
Brataj	Zona 31	4.63
Brataj	Zona 32	1.97
Brataj	Zona 33	71.72
Brataj	Zona 34	1.78
Brataj	Zona 35	44.96
Brataj	Zona 36	12.89

Legjendë

- Zona me përparësi zhvillimin e ekonomisë malore
- Ndërtimesa
- Bashkia Selencia
- Izolime
- Kategorië e Rrjetit Rrugor
- C. Rruge Interurore Dytësore

Map data © OpenStreetMap contributors, Microsoft, Facebook, Google, Esri Community Maps contributors, Map layer by Esri

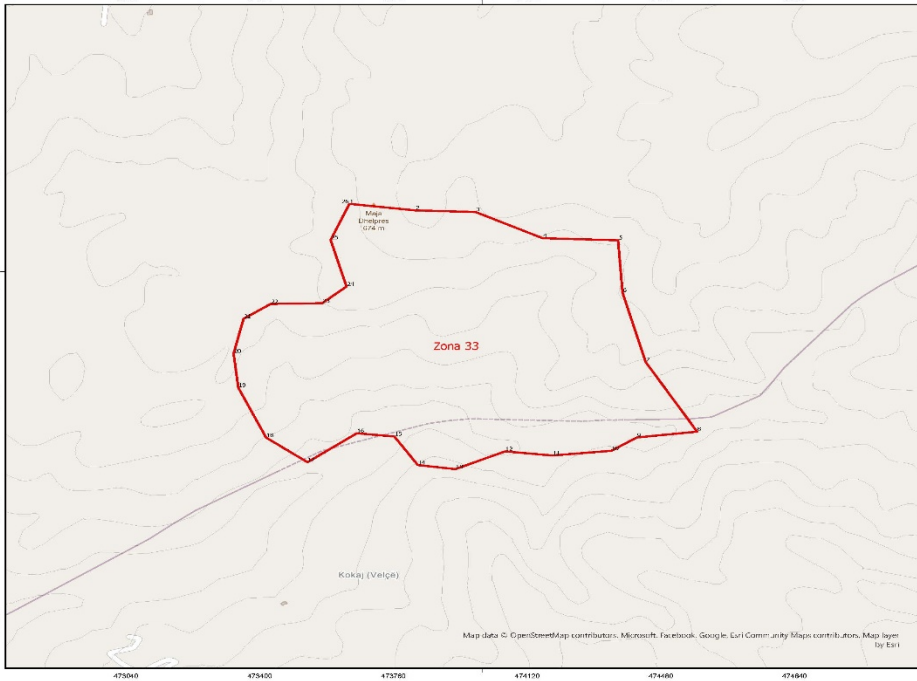
1:2,000

0 0.1 0.1 0.1 Km

*Zona 32 ndodhet në territorin e Njësisë Administrative Brataj me sipërfaqe prej 1.97 ha.
 **Sistemi Koordinativ: IRCJUSH (Komiza Referuese Gjeoëtzike Shqiptare) EPSG: 6570

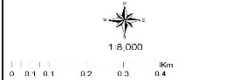
Zona 32		
Njësia Administrative Brataj		
Nr.	Koordinata X	Koordinata Y
1	471515.7871	4461788.147
2	471547.8546	4461790.131
3	471562.6184	4461741.078
4	471575.4772	4461748.459
5	471622.626	4461729.648
6	471635.3261	4461754.413
7	471657.1542	4461754.492
8	471671.7593	4461729.013
9	471652.3917	4461698.215
10	471640.7236	4461688.531
11	471614.9266	4461708.692
12	471592.8603	4461703.057
13	471593.5747	4461689.881
14	471611.5135	4461676.942
15	471623.9754	4461664.798
16	471649.3755	4461640.033
17	471672.9499	4461641.938
18	471677.7124	4461667.656
19	471695.7305	4461643.764
20	471686.1262	4461614.474
21	471660.8849	4461601.219
22	471650.0898	4461575.422
23	471637.6279	4461527.717
24	471595.5591	4461519.621
25	471588.0026	4461544.846
26	471573.5563	4461614.22
27	471560.8563	4461673.117
28	471536.25	4461743.284
29	471515.7871	4461788.147

ZONA ME PËRPARËSI ZHVILLIMIN E EKONOMISË MALORE
ZONA 33, NJËSIA ADMINISTRATIVE BRATAJ, BASHKIA SELENICË, QARKU VLORE



Mapa e Bashkisë

Njesia Administrative	Zona	Sipërfaqja (Ha)
Brataj	Zona 1	14.08
Brataj	Zona 2	1.95
Brataj	Zona 3	275.87
Brataj	Zona 4	8.54
Brataj	Zona 5	178.90
Brataj	Zona 6	10.20
Brataj	Zona 7	3.86
Brataj	Zona 8	24.01
Brataj	Zona 9	4.61
Brataj	Zona 10	11.16
Brataj	Zona 11	5.48
Brataj	Zona 12	1.14
Brataj	Zona 13	13.34
Brataj	Zona 14	25.42
Brataj	Zona 15	17.46
Brataj	Zona 16	1.75
Brataj	Zona 17	19.22
Brataj	Zona 18	1.64
Brataj	Zona 19	162.36
Brataj	Zona 20	5.82
Brataj	Zona 21	0.71
Brataj	Zona 22	1.16
Brataj	Zona 23	20.04
Brataj	Zona 24	2.69
Brataj	Zona 25	14.58
Brataj	Zona 26	1.37
Brataj	Zona 27	282.18
Brataj	Zona 28	11.43
Brataj	Zona 29	2.49
Brataj	Zona 30	80.84
Brataj	Zona 31	4.63
Brataj	Zona 32	1.97
Brataj	Zona 33	71.72
Brataj	Zona 34	1.79
Brataj	Zona 35	44.76
Brataj	Zona 36	12.49



Legjende

- Zona me përparësi zhvillimin e ekonomisë malore
- Ndërtësa
- Bashkia Selenicë
- Izopse

*Zona 33 ndodhet në territorin e Njësies Administrative Brataj me sipërfaqe prej 71.72 ha.
 **Sistemi Koordinativ: KRSGJSH (Kartica Referuese Qendrore Shqiptare) EPSG:3143

Map data © OpenStreetMap contributors, Microsoft, Facebook, Google, Luf Community Maps contributors, Map data by Esri

Zona 33		
Njësia Administrative Brataj		
Nr.	Koordinata X	Koordinata Y
1	473641.4757	4468215.82
2	473818.2177	4468195.182
3	473980.6722	4468189.891
4	474161.7137	4468106.304
5	474364.7819	4468100.02
6	474376.6881	4467933.333
7	474438.8653	4467712.074
8	474577.4411	4467490.485
9	474415.0528	4467471.634
10	474346.5917	4467429.3
11	474187.8414	4467414.418
12	474060.5104	4467427.316
13	473926.5648	4467371.092
14	473825.3615	4467383.99
15	473762.5228	4467474.941
16	473661.3195	4467485.194
17	473528.3661	4467392.92
18	473416.9102	4467471.303
19	473342.1652	4467630.384
20	473329.5975	4467738.863
21	473356.3866	4467849.989
22	473429.8086	4467897.283
23	473568.0537	4467899.267
24	473633.5382	4467952.515
25	473590.8741	4468100.682
26	473641.4757	4468215.82

ZONA ME PËRPARËSI ZHVILLIMIN E EKONOMISË MALORE
ZONA 35, NJËSIA ADMINISTRATIVE BRATAJ, BASHKIA SELENICË, QARKU VLORË



Njësia Administrative	Zona	Sipërfaqja (Ha)
Brataj	Zona 1	14.08
Brataj	Zona 2	1.96
Brataj	Zona 3	271.87
Brataj	Zona 4	8.64
Brataj	Zona 5	778.90
Brataj	Zona 6	10.20
Brataj	Zona 7	1.96
Brataj	Zona 8	24.01
Brataj	Zona 9	4.64
Brataj	Zona 10	12.16
Brataj	Zona 11	3.48
Brataj	Zona 12	1.14
Brataj	Zona 13	43.28
Brataj	Zona 14	26.42
Brataj	Zona 15	12.48
Brataj	Zona 16	1.75
Brataj	Zona 17	19.12
Brataj	Zona 18	1.64
Brataj	Zona 19	102.36
Brataj	Zona 20	5.82
Brataj	Zona 21	0.71
Brataj	Zona 22	1.18
Brataj	Zona 23	25.04
Brataj	Zona 24	2.69
Brataj	Zona 25	14.33
Brataj	Zona 26	1.37
Brataj	Zona 27	282.18
Brataj	Zona 28	11.43
Brataj	Zona 29	2.69
Brataj	Zona 30	89.84
Brataj	Zona 31	4.63
Brataj	Zona 32	1.97
Brataj	Zona 33	71.72
Brataj	Zona 34	1.78
Brataj	Zona 35	44.96
Brataj	Zona 36	12.98



Legjendë

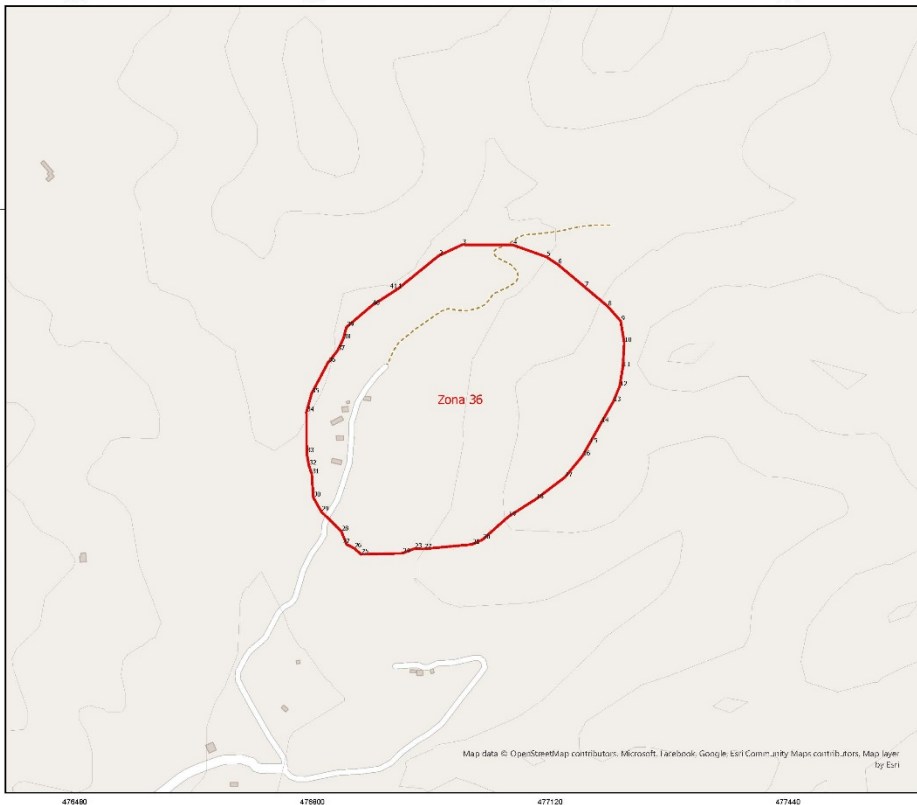
- Zona me përparësi zhvillimin e ekonomisë malore
 - Ndërtesa
 - Bashkia Selenicë
- Kategoritë e Rrjetit Rrugor**
- C: Rruge Interkomunale Dyetjësore

*Zona 35 ndodhet në territorin e Njësies Administrative Brataj me sipërfaqe prej 44.96 ha
 **Sistemi Koordinativ: KRQJSH (Koriza Referuese Gjeoçezike Shqiptare) EPSG: 6570

Zona 35
Njësia Administrative Brataj

Nr.	Koordinata X	Koordinata Y
1	472556.5742	4458699.725
2	472579.2618	4458701.842
3	472767.4471	4458628.751
4	472951.0021	4458565.251
5	473147.7864	4458505.389
6	473178.875	4458417.745
7	473201.3646	4458291.076
8	473171.9297	4458173.005
9	473138.1952	4458080.07
10	473136.5416	4458034.099
11	473061.1352	4457985.482
12	472996.2724	4457964.183
13	472945.1548	4457958.468
14	472872.2885	4457937.036
15	472786.087	4457940.555
16	472696.6577	4457941.614
17	472608.9746	4457985.058
18	472528.0119	4457997.758
19	472489.9119	4458093.485
20	472421.6492	4458181.909
21	472397.6779	4458227.311
22	472416.2517	4458305.416
23	472442.763	4458400.984
24	472473.9998	4458494.88
25	472505.9615	4458561.131
26	472519.0849	4458622.727
27	472551.2583	4458666.542
28	472556.5742	4458699.725

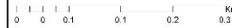
ZONA ME PËRPARËSI ZHVILLIMIN E EKONOMISË MALORE
ZONA 36, NJËSIA ADMINISTRATIVE BRATAJ, BASHKIA SELENICË, QARKU VLORE



Njësia Administrative	Zona	Sipërfaqja (ha)
Brataj	Zona 1	24.08
Brataj	Zona 2	1.96
Brataj	Zona 3	271.87
Brataj	Zona 4	8.54
Brataj	Zona 5	778.90
Brataj	Zona 6	10.20
Brataj	Zona 7	3.96
Brataj	Zona 8	24.01
Brataj	Zona 9	4.04
Brataj	Zona 10	12.16
Brataj	Zona 11	3.48
Brataj	Zona 12	1.24
Brataj	Zona 13	43.24
Brataj	Zona 14	25.42
Brataj	Zona 15	12.48
Brataj	Zona 16	1.75
Brataj	Zona 17	19.22
Brataj	Zona 18	1.04
Brataj	Zona 19	102.36
Brataj	Zona 20	5.82
Brataj	Zona 21	0.71
Brataj	Zona 22	1.28
Brataj	Zona 23	29.04
Brataj	Zona 24	2.60
Brataj	Zona 25	14.33
Brataj	Zona 26	1.37
Brataj	Zona 27	282.18
Brataj	Zona 28	11.43
Brataj	Zona 29	2.69
Brataj	Zona 30	89.84
Brataj	Zona 31	4.63
Brataj	Zona 32	1.97
Brataj	Zona 33	71.72
Brataj	Zona 34	1.79
Brataj	Zona 35	44.96
Brataj	Zona 36	12.99



1:4,000



Legjendë

- Zona me përparësi zhvillimin e ekonomisë malore
- Ndërtesa
- Bashkia Selence
- Izopjese

*Zona 36 ndodhet në territorin e Njësise Administrative Brataj me sipërfaqe prej 12.99 ha.

**Sistemi Koordinativ: KRGJSH (Komiza Referenca Gjeodezike Shqiptare) EPSG:8870

Zona 36		
Njësia Administrative Brataj		
Nr.	Koordinata X	Koordinata Y
1	476915.1489	4459893.553
2	476969.7194	4459937.871
3	477001.4694	4459952.754
4	477069.5998	4459952.423
5	477114.579	4459936.548
6	477130.1233	4459926.295
7	477166.5036	4459895.868
8	477197.2615	4459870.071
9	477214.7902	4459850.227
10	477219.7511	4459821.123
11	477217.7667	4459788.05
12	477213.4672	4459762.584
13	477204.8683	4459741.748
14	477188.6625	4459713.636
15	477173.1182	4459685.855
16	477163.527	4459668.987
17	477139.7145	4459640.214
18	477101.0191	4459611.11
19	477063.6466	4459587.297
20	477028.92	4459556.539
21	477014.6986	4459549.925
22	476949.8756	4459543.971
23	476937.3078	4459544.302
24	476920.7714	4459538.018
25	476865.2087	4459536.695
26	476856.279	4459544.633
27	476846.0264	4459549.925
28	476838.7504	4459567.784
29	476811.6305	4459594.242
30	476801.0472	4459613.425
31	476799.0628	4459644.513
32	476795.094	4459656.089
33	476792.1174	4459672.956
34	476791.7867	4459727.857
35	476798.732	4459752.662
36	476820.8909	4459794.334
37	476833.4587	4459809.878
38	476841.3962	4459826.084
39	476845.6957	4459841.959
40	476880.0916	4459871.063
41	476915.1489	4459893.553