

VENDIM
Nr. 327, datë 6.5.2026

**PËR SHPALLJEN E DISA ZONAVE ME PËRPARËSI ZHVILLIMIN E
EKONOMISË MALORE NË BASHKINË KONISPOL**

Në mbështetje të nenit 100 të Kushtetutës dhe të pikës 1, të nenit 4, të ligjit nr. 20/2025, “Për paketën e maleve”, me propozimin e ministrit të Shtetit për Pushtetin Vendor, Këshilli i Ministrave

VENDOSI:

1. Shpalljen “Zonë me përparësi zhvillimin e ekonomisë malore” në territorin e Bashkisë Konispol të zonave, si më poshtë vijon:

a) Zona nr. 1, qyteti Konispol dhe fshatrat Çiflik dhe Shalës, pjesë e njësive administrative Konispol dhe Markat, Bashkia Konispol, qarku Vlorë, me sipërfaqe 4829 (katër mijë e tetëqind e njëzet e nëntë) ha, sipas hartës në sistemin KRGJSH;

b) Zona nr. 2, fshatrat Markat, Ninat, Janjar, Dishat dhe Vërvë, pjesë e Njesisë Administrative Markat, Bashkia Konispol, qarku Vlorë, me sipërfaqe 3981 (tre mijë e nëntëqind e tetëdhjetë e një) ha, sipas hartës në sistemin KRGJSH;

c) Zona nr. 3, fshatrat Xarrë dhe Mursi, pjesë e Njesisë Administrative Xarrë, Bashkia Konispol, qarku Vlorë, me sipërfaqe 1264 (një mijë e dyqind e gjashtëdhjetë e katër) ha, sipas hartës në sistemin KRGJSH.

2. Shtrirja, kufijtë dhe pikat e hyrjes e të daljes së këtyre zonave përcaktohen në hartën treguese, sipas sistemit KRGJSH, që i bashkëlidhet këtij vendimi.

3. Llojet e aktiviteteve, që do të zhvillohen në këtë zonë, janë:

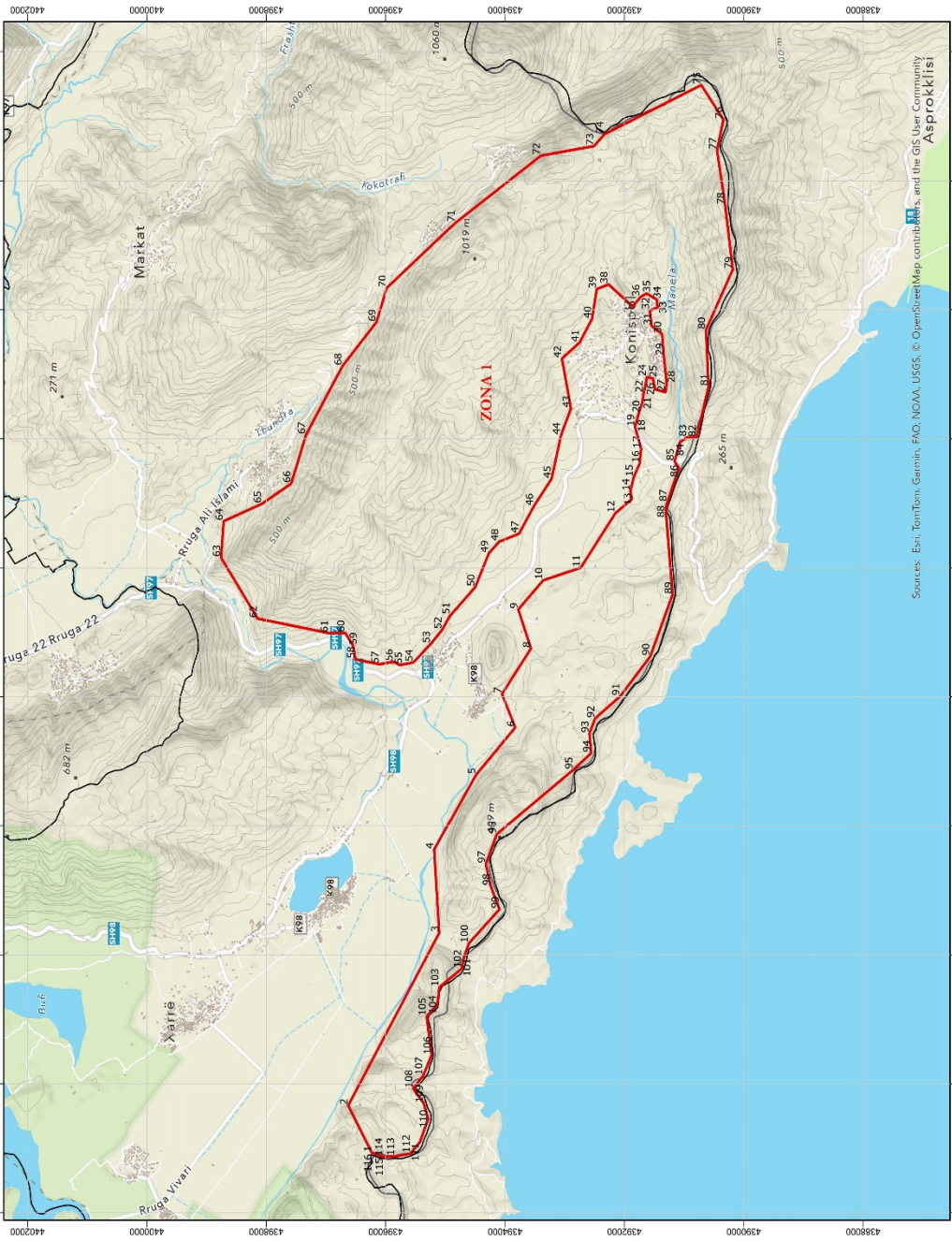
- a) të zhvillimit ekonomik;
- b) të zhvillimit industrial;
- c) të zhvillimit turistik.

4. Ngarkohen Ministria e Ekonomisë dhe Inovacionit, Agjencia Shtetërore e Kadastrës dhe Bashkia Konispol për zbatimin e këtij vendimi.

Ky vendim hyn në fuqi pas botimit në Fletoren Zyrtare.

KRYEMINISTËR
Edi Rama

ZONA ME PËRPARËSI ZHVILLIMIN E EKONOMISË MALORE
ZONA 1, NJËSIA ADMINISTRATIVE KONISPOL DHE MËRKAT, BASHKIA KONISPOL, QARKU VLORË



Njësia Administrative	Zona	Sipërfaqe (ha)
Konispol dhe Mërkati	Zona 1	4829
Mërkati	Zona 2	3981
Xerrë	Zona 3	1264



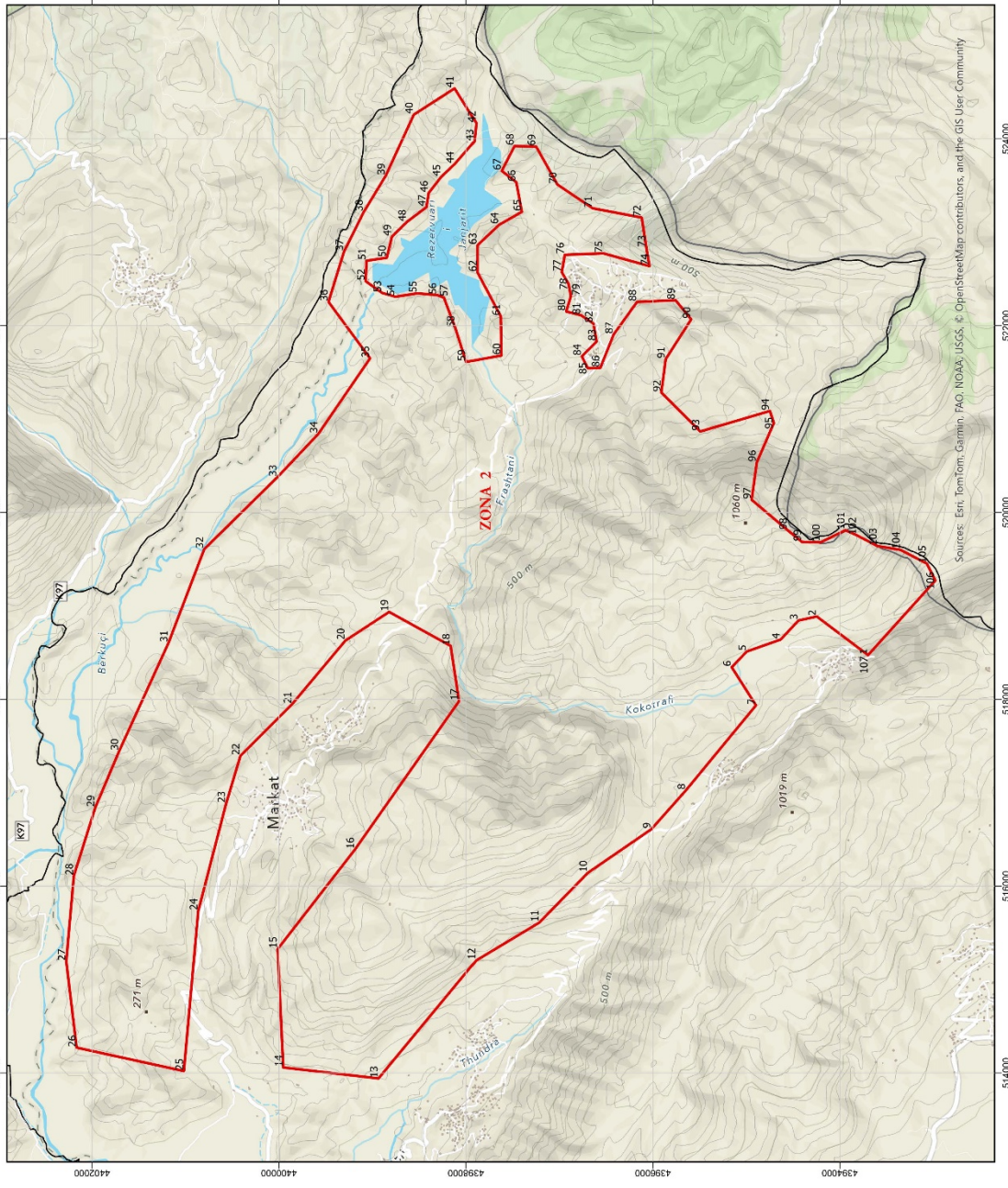
- Legjendë**
- Zona me përparësi zhvillimin e ekonomisë malore
 - Ndërtësia
 - Bashkia Konispol
 - Izolpase
 - Kategoritë e Rrjetit Rrugor
 - Kategoritë e Rrjetit Interurbane Dyfësore
 - Kategoritë e Rrjetit Urbane Dyfësore
 - Kategoritë e Rrjetit Lokale

*Zona 1 ndodhet në territorin e Njësia Administrative Konispol dhe Mërkati, me sipërfaqe prej 4829 ha
 **Sistemi Koordinativ: KRGJSH (Komiza Referuese Gjendëzake Shqiptare) EPSG 6870

Sources: Esri, TomTom, Garmin, FKG, NOAA, USGS, © OpenStreetMap contributors, and the GIS User Community
 ASP/OKK/ITS

Zona 1					
Njësia Administrative Konispol dhe Markat					
Nr.	Koordinata X	Koordinata Y	Nr.	Koordinata X	Koordinata Y
1	502931	4396230	59	510792	4396544
2	503663	4396626	60	510990	4396674
3	506340	4395100	61	510988	4396953
4	507634	4395185	62	511212	4398143
5	508792	4394487	63	512157	4398756
6	509524	4393832	64	512722	4398713
7	510043	4394053	65	512992	4398071
8	510749	4393568	66	513305	4397581
9	511354	4393781	67	514061	4397334
10	511805	4393364	68	515128	4396722
11	512000	4392734	69	515179	4395709
12	512843	4392155	70	515686	4394893
13	513067	4391875	71	517108	4393855
14	513183	4391904	72	517942	4393106
15	513401	4391847	73	518538	4392510
16	513614	4391747	74	518723	4392334
17	513842	4391721	75	519484	4390714
18	514099	4391797	76	518947	4390344
19	514181	4391825	77	518473	4390450
20	514392	4391763	78	517622	4390314
21	514556	4391704	79	516624	4390186
22	514710	4391680	80	515687	4390635
23	514845	4391646	81	514809	4390593
24	514958	4391625	82	514019	4390792
25	514934	4391525	83	514023	4390952
26	514768	4391487	84	513945	4391075
27	514720	4391314	85	513650	4391161
28	514856	4391295	86	513548	4391089
29	515284	4391342	87	513017	4391281
30	515622	4391371	88	512920	4391312
31	515750	4391546	89	511584	4391195
32	515988	4391578	90	510627	4391569
33	516037	4391446	91	510007	4392074
34	516157	4391459	92	509663	4392495
35	516252	4391631	93	509431	4392589
36	516195	4391735	94	509126	4392559
37	516050	4391863	95	508867	4392861
38	516393	4392269	96	507871	4394141
39	516320	4392465	97	507409	4394324
40	515857	4392546	98	507060	4394241
41	515491	4392754	99	506707	4394095
42	515244	4393048	100	506176	4394610
43	514469	4392899	101	505965	4394689
44	514052	4393065	102	505788	4394727
45	513380	4393223	103	505496	4395098
46	512954	4393521	104	505231	4395133
47	512528	4393767	105	505045	4395312
48	512405	4394099	106	504443	4395229
49	512226	4394274	107	504124	4395370
50	511701	4394502	108	503928	4395538
51	511267	4394914	109	503694	4395359
52	511041	4395051	110	503458	4395286
53	510820	4395242	111	503096	4395425
54	510535	4395531	112	502919	4395582
55	510492	4395757	113	502877	4395842
56	510543	4395868	114	502870	4396039
57	510505	4396102	115	502870	4396039
58	510581	4396506	116	502931	4396230

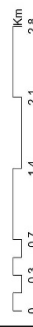
ZONA ME PËRPARËSI ZHVILLIMIN E EKONOMISË MALORE
ZONA 2, NJËSIA ADMINISTRATIVE MARKAT, BASHKIA KONISPOL, QARKU VLORË



Njësia Administrative	Zona	Sipërfaqe (ha)
Konispol dhe Markat	Zona 1	4829
Markat	Zona 2	3981
Xarrë	Zona 3	1264



1:40,000



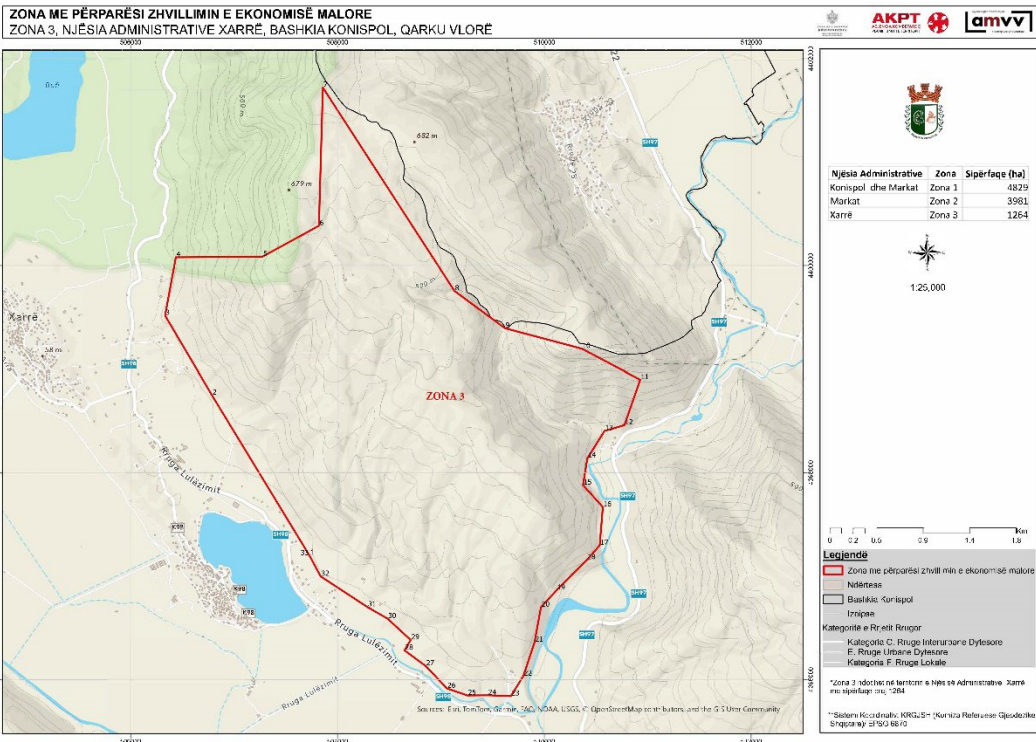
- Legjendë**
- Zona me përparësi zhvillimin e ekonomisë malore
 - Ndjërtësa
 - Bashkia Konispol
 - Izolpse
 - Kategoritë e Rrjetit Rrugor
 - Kategoritë C, Rruge Interurbane Dytësore
 - E. Rruge Urbane Dytësore
 - Kategoritë F. Rruge Lokale

*Zona 2 ndodhet në territorin e Njësise Administrative Markat, me sipërfaqe prej 3981 ha

**Sistemi Koordinativ: KRGJSH (Korniza Referuese Gjendëzike Shqiptare) EPSG 8870

Source: Esri, TomTom, Garmin, IAG, NOAA, USGS, © OpenStreetMap contributors, and the GIS User Community

Zona 2					
Njësia Administrative Markat					
Nr.	Koordinata X	Koordinata Y	Nr.	Koordinata X	Koordinata Y
1	518473	4393698	55	522346	4398516
2	518886	4394247	56	522327	4398306
3	518844	4394442	57	522302	4398236
4	518639	4394634	58	521974	4398112
5	518512	4394996	59	521612	4397997
6	518344	4395157	60	521680	4397623
7	517935	4394898	61	522099	4397629
8	517026	4395647	62	522570	4397878
9	516609	4396017	63	522861	4397878
10	516141	4396698	64	523080	4397646
11	515609	4397217	65	523219	4397403
12	515205	4397890	66	523536	4397463
13	513941	4398935	67	523657	4397618
14	514058	4399954	68	523923	4397482
15	515326	4400013	69	523917	4397250
16	516390	4399188	70	523510	4397023
17	517980	4398073	71	523257	4396646
18	518571	4398162	72	523157	4396120
19	518935	4398821	73	522836	4396071
20	518629	4399289	74	522638	4396037
21	517948	4399859	75	522774	4396531
22	517395	4400412	76	522759	4396944
23	516884	4400566	77	522572	4396976
24	515735	4400863	78	522448	4396904
25	514020	4401018	79	522316	4396879
26	514271	4402166	80	522151	4396929
27	515194	4402276	81	522111	4396769
28	516109	4402196	82	522024	4396638
29	516841	4401966	83	521830	4396603
30	517446	4401710	84	521672	4396762
31	518603	4401183	85	521544	4396697
32	519608	4400800	86	521548	4396564
33	520378	4400017	87	521906	4396421
34	520842	4399578	88	522255	4396170
35	521650	4399025	89	522272	4395758
36	522255	4399470	90	522067	4395592
37	522793	4399304	91	521642	4395864
38	523217	4399093	92	521284	4395911
39	523606	4398857	93	520867	4395494
40	524259	4398557	94	521086	4394749
41	524540	4398121	95	520959	4394706
42	524168	4397889	96	520536	4394889
43	523972	4397910	97	520136	4394944
44	523731	4398118	98	519808	4394557
45	523593	4398263	99	519685	4394406
46	523421	4398397	100	519680	4394206
47	523270	4398421	101	519810	4393940
48	523110	4398631	102	519755	4393816
49	522953	4398791	103	519640	4393597
50	522727	4398846	104	519600	4393350
51	522695	4399063	105	519453	4393069
52	522476	4399072	106	519272	4392978
53	522350	4398895	107	518473	4393698
54	522310	4398753			



Zona 3		
Njësia Administrative Xarrë		
Nr.	Koordinata X	Koordinata Y
1	507729	4397200
2	506786	4398750
3	506333	4399516
4	506437	4400079
5	507275	4400086
6	507820	4400384
7	507858	4401720
8	509131	4399754
9	509620	4399393
10	510361	4399196
11	510927	4398899
12	510774	4398460
13	510582	4398405
14	510416	4398141
15	510374	4397881
16	510565	4397669
17	510535	4397298
18	510412	4397158
19	510118	4396864
20	509967	4396700
21	509906	4396362
22	509797	4396034
23	509676	4395841
24	509452	4395849
25	509257	4395847
26	509059	4395915
27	508852	4396132
28	508648	4396283
29	508708	4396383
30	508484	4396590
31	508288	4396702
32	507837	4396998
33	507729	4397200