

VENDIM
Nr. 328, datë 6.5.2026

**PËR SHPALLJEN E DISA ZONAVE ME PËRPARËSI ZHVILLIMIN E
EKONOMISË MALORE NË BASHKINË POGRADEC**

Në mbështetje të nenit 100 të Kushtetutës dhe të pikës 1, të nenit 4, të ligjit nr. 20/2025, “Për paketën e maleve”, me propozimin e ministrit të Shtetit për Pushtetin Vendor, Këshilli i Ministrave

VENDOSI:

1. Shpalljen “Zonë me përparësi zhvillimin e ekonomisë malore” të disa zonave në territorin e Bashkisë Pogradec, si më poshtë vijon:

a) Zona nr. 1, fshatrat Nizhavec, Kodras, Pretushë dhe Grabovicë, pjesë e Njesisë Administrative Çerravë, Bashkia Pogradec, qarku Korçë, me sipërfaqe 194 (njëqind e nëntëdhjetë e katër) ha, sipas hartës në sistemin KRGJSH;

b) Zona nr. 2, fshatrat Grunjas, Prenisht, Lekas, Osnat, Nicë, Stërkanj dhe Derdushë, pjesë e Njesisë Administrative Dardhas, Bashkia Pogradec, qarku Korçë, me sipërfaqe 1 927 (një mijë e nëntëqind e njëzet e shtatë) ha, sipas hartës në sistemin KRGJSH;

c) Zona nr. 3, fshatrat Gështenjas, Leshnicë dhe Çerravë, pjesë e njësive administrative Buçimas dhe Çerravë, Bashkia Pogradec, qarku Korçë, me sipërfaqe 226 (dyqind e njëzet e gjashtë) ha, sipas hartës në sistemin KRGJSH;

ç) Zona nr. 4, fshatrat Peshkëpi dhe Lumas, pjesë e njësive administrative Buçimas dhe Çerravë, Bashkia Pogradec, qarku Korçë, me sipërfaqe 23 (njëzet e tre) ha, sipas hartës në sistemin KRGJSH;

d) Zona nr. 5, fshatrat Alarup, Bletas dhe Blacë, pjesë e Njesisë Administrative Çerravë, Bashkia Pogradec, qarku Korçë, me sipërfaqe 377 (treqind e shtatëdhjetë e shtatë) ha, sipas hartës në sistemin KRGJSH;

dh) Zona nr. 6, fshatrat Jollë, Llëngë, Hondisht, Çezmë e Madhe, Çezmë e Vogël, Pevelan dhe Trebinjë, pjesë e njësive administrative Velçan dhe Trebinjë, Bashkia Pogradec, qarku Korçë, me sipërfaqe 1 321 (një mijë e treqind e njëzet e një) ha, sipas hartës në sistemin KRGJSH;

e) Zona nr. 7, fshatrat Bishnicë, Buzahishtë, Senishtë, Velçan dhe Losnik, pjesë e Njesisë Administrative Velçan, Bashkia Pogradec, qarku Korçë, me sipërfaqe 1 032 (një mijë e tridhjetë e dy) ha, sipas hartës në sistemin KRGJSH;

ë) Zona nr. 8, fshatrat Golik, Zalltore, Slatinë, Vërri, Selcë e Poshtme, Kriçkovë, Homçan, Proptisht, Somotinë, Slabinjë, Homezh, Hoshtecë, Selcë e Sipërme, Velçan, Laktesh dhe Udenisht, pjesë e njësive administrative Proptisht, Trebinjë, Velçan dhe Udenisht, Bashkia Pogradec, qarku Korçë, me sipërfaqe 3 421 (tre mijë e katërqind e njëzet e një) ha, sipas hartës në sistemin KRGJSH;

f) Zona nr. 9, fshatrat Lin dhe Buqez, pjesë e Njesisë Administrative Udenisht, Bashkia Pogradec, qarku Korçë, me sipërfaqe 63 (gjashtëdhjetë e tre) ha, sipas hartës në sistemin KRGJSH;

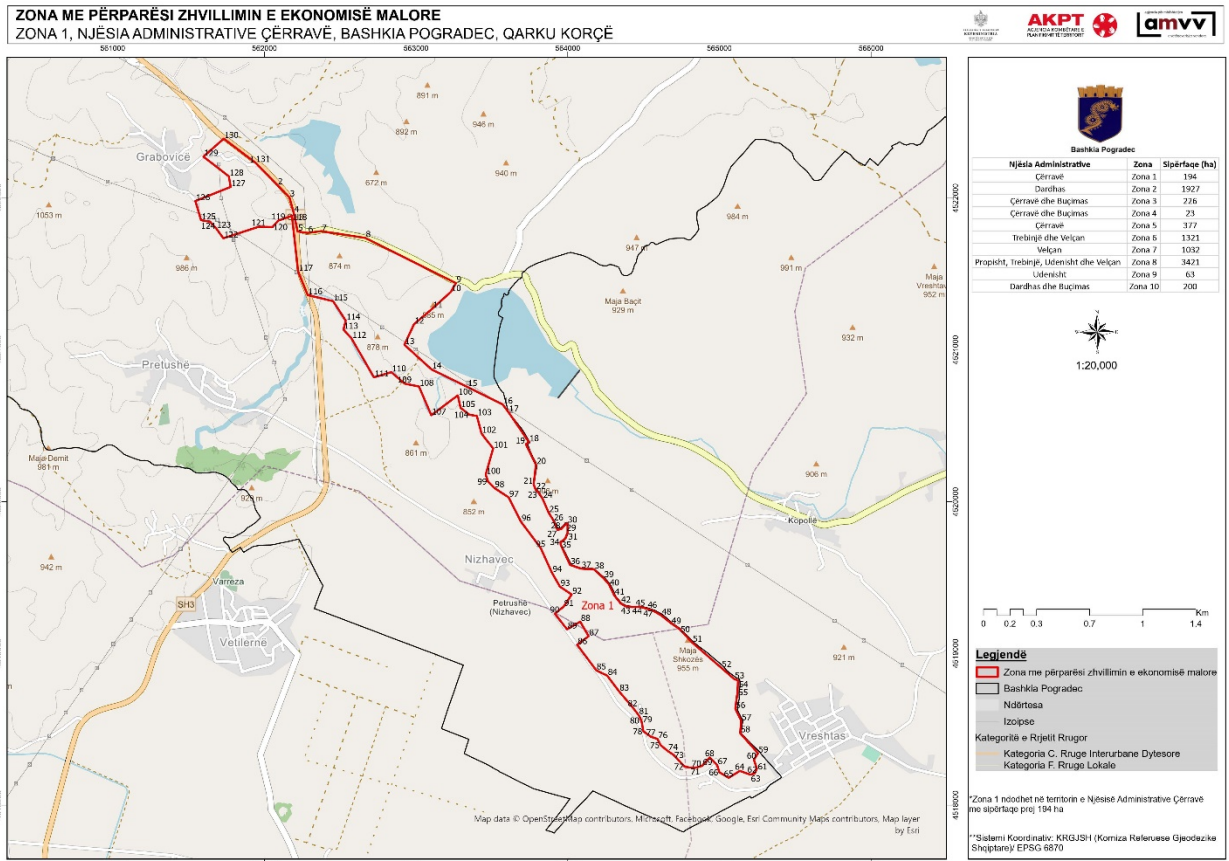
g) Zona nr. 10, fshatrat Dardhas dhe Remenj, pjesë e njësive administrative Dardhas dhe Buçimas, Bashkia Pogradec, qarku Korçë, me sipërfaqe 200 (dyqind) ha, sipas hartës në sistemin KRGJSH.

2. Shtrirja, kufijtë dhe pikat e hyrjes e të daljes së këtyre zonave përcaktohen në hartën regjuese sipas sistemit KRGJSH, që i bashkëlidhet këtij vendimi.

3. Llojet e aktiviteteve, që do të zhvillohen në këtë zonë, janë:

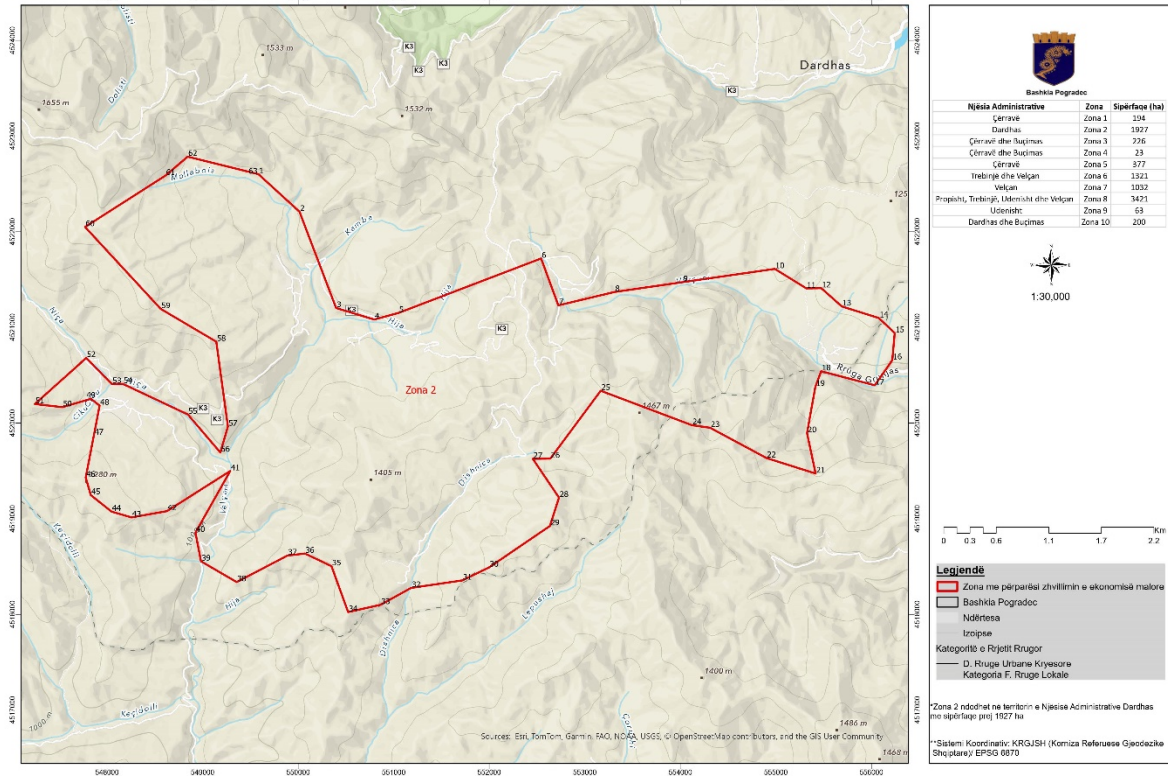
- a) të zhvillimit ekonomik;
 - b) të zhvillimit industrial;
 - c) të zhvillimit turistik.
4. Ngarkohen Ministria e Ekonomisë dhe Inovacionit, Agjencia Shtetërore e Kadastrës dhe Bashkia Pogradec për zbatimin e këtij vendimi.
Ky vendim hyn në fuqi pas botimit në Fletoren Zyrtare.

KRYEMINISTËR
Edi Rama



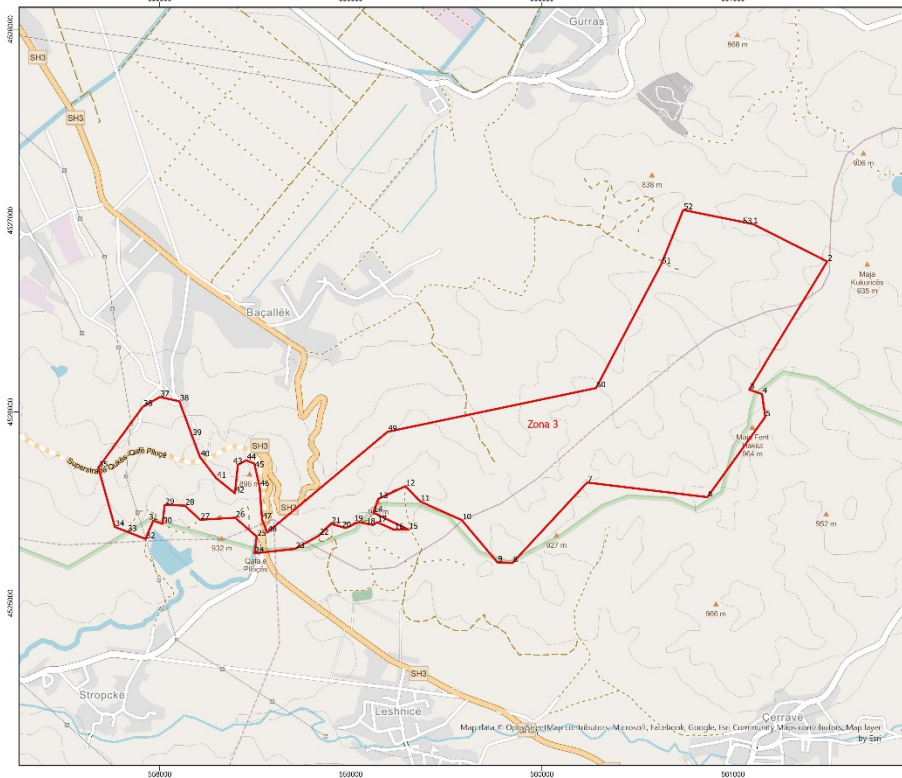
Zona 1								
Njësia Administrative Çërravë								
Nr.	Koordinata X	Koordinata Y	Nr.	Koordinata X	Koordinata Y	Nr.	Koordinata X	Koordinata Y
1	561940.269	4522234.238	45	564478.4048	4519307.448	89	563995.226	4519159.704
2	562084.707	4522087.305	46	564522.4984	4519295.386	90	563914.231	4519262.266
3	562164.502	4522006.131	47	564567.5548	4519279.352	91	563972.782	4519308.504
4	562193.282	4521902.887	48	564616.6654	4519251.299	92	564026.15	4519389.232
5	562218.685	4521780.716	49	564678.666	4519201.404	93	563948.689	4519440.44
6	562285.123	4521770.967	50	564737.6783	4519161.068	94	563895.75	4519532.52
7	562374.696	4521782.537	51	564819.8526	4519073.136	95	563821.573	4519695.505
8	562664.466	4521738.232	52	565012.7544	4518905.628	96	563691.113	4519869.615
9	563262.881	4521440.198	53	565098.6456	4518831.044	97	563610.752	4520028.63
10	563229.615	4521382.822	54	565123.2104	4518823.089	98	563515.445	4520092.203
11	563108.385	4521272.873	55	565119.1776	4518744.788	99	563474.143	4520134.644
12	562986.343	4521169.134	56	565104.9628	4518635.873	100	563459.212	4520179.633
13	562923.031	4521033.533	57	565144.2765	4518555.792	101	563508.168	4520352.107
14	563101.674	4520871.39	58	565136.9286	4518475.22	102	563431.537	4520449.048
15	563337.147	4520756.05	59	565254.9595	4518342.094	103	563400.828	4520564.389
16	563571.43	4520640.059	60	565227.47	4518299.85	104	563352.433	4520572.356
17	563609.456	4520588.876	61	565247.3818	4518240.093	105	563293.188	4520618.062
18	563743.702	4520393.681	62	565231.433	4518207.88	106	563275.163	4520700.293
19	563723.941	4520380.091	63	565204.1209	4518201.163	107	563100.266	4520569.196
20	563790.356	4520244.378	64	565134.4558	4518226.003	108	563019.099	4520758.403
21	563775.19	4520114.556	65	565061.5902	4518180.319	109	562924.63	4520777.576
22	563788.427	4520080.154	66	564999.8562	4518217.02	110	562837.257	4520852.809
23	563805.266	4520062.999	67	564984.9932	4518264.404	111	562722.085	4520819.299
24	563833.799	4520021.265	68	564936.0818	4518314.294	112	562574.84	4521074.228
25	563874.846	4519927.072	69	564885.7355	4518259.295	113	562521.468	4521133.895
26	563902.728	4519882.618	70	564848.5804	4518248.186	114	562536.008	4521192.98
27	563932.269	4519814.995	71	564805.6902	4518247.696	115	562452.767	4521321.273
28	563957.879	4519820.99	72	564770.0471	4518254.618	116	562285.212	4521361.446
29	563989.808	4519856.761	73	564696.1885	4518333.174	117	562222.097	4521516.898
30	563998.367	4519856.858	74	564661.0821	4518355.857	118	562181.319	4521884.224
31	563999.044	4519797.46	75	564612.2428	4518395.752	119	562091.558	4521852.041
32	563984.335	4519759.854	76	564591.5773	4518436.961	120	562053.228	4521809.879
33	563973.382	4519748.466	77	564548.3176	4518451.23	121	561961.207	4521811.47
34	563952.483	4519735.383	78	564498.6646	4518487.089	122	561729.082	4521735.843
35	563953.362	4519717.649	79	564489.5114	4518540.143	123	561682.254	4521800.64
36	564015.104	4519584.277	80	564478.8377	4518574.223	124	561640.154	4521846.07
37	564086.496	4519559.65	81	564466.1671	4518595.567	125	561582.351	4521854.836
38	564173.555	4519554.432	82	564427.5486	4518645.304	126	561544.631	4521981.297
39	564236.148	4519496.697	83	564338.3181	4518750.562	127	561777.457	4522074.591
40	564271.694	4519456.002	84	564259.8407	4518854.089	128	561765.208	4522144.099
41	564306.842	4519383.018	85	564188.8141	4518888.246	129	561597.621	4522274.074
42	564348.782	4519330.377	86	564061.7501	4519057.017	130	561731.926	4522392.584
43	564382.123	4519310.613	87	564137.5226	4519114.064	131	561940.269	4522234.238
44	564422.742	4519306.527	88	564082.3028	4519209.885			

ZONA ME PËRPARËSI ZHVILLIMIN E EKONOMISË MALORE
ZONA 2, NJËSIA ADMINISTRATIVE DARDHAS, BASHKIA POGRADEC, QARKU KORÇË



Zona 2								
Njësia Administrative Dardhas								
Nr.	Koordinata X	Koordinata Y	Nr.	Koordinata X	Koordinata Y	Nr.	Koordinata X	Koordinata Y
1	549584.1597	4522601.954	22	554901.5231	4519635.722	43	548255.5454	4519014.697
2	550013.8822	4522209.524	23	554311.4527	4519952.357	44	548046.1985	4519075.858
3	550396.9729	4521202.706	24	554120.4984	4519979.416	45	547829.6229	4519248.148
4	550795.8128	4521081.447	25	553166.7876	4520339.279	46	547776.7857	4519431.907
5	551049.9736	4521150.518	26	552639.2176	4519629.322	47	547862.1418	4519873.27
6	552542.8771	4521720.276	27	552456.2553	4519627.235	48	547922.1875	4520183.759
7	552723.1304	4521229.719	28	552730.1223	4519221.598	49	547831.7247	4520254.729
8	553312.8622	4521369.999	29	552634.9728	4518925.099	50	547532.6583	4520167.908
9	554024.2101	4521472.409	30	551997.9147	4518491.559	51	547244.1542	4520200.364
10	554988.482	4521611.231	31	551717.9466	4518355.731	52	547781.385	4520680.621
11	555317.9028	4521408.017	32	551181.9482	4518277.272	53	548050.7528	4520409.638
12	555474.6596	4521409.806	33	550862.2276	4518100.8	54	548165.9915	4520410.952
13	555689.7456	4521218.827	34	550523.2661	4518024.588	55	548845.7857	4520090.974
14	556076.7776	4521097.499	35	550348.8784	4518504.904	56	549185.6587	4519693.799
15	556243.4698	4520940.935	36	550070.2896	4518637.093	57	549265.0036	4519965.085
16	556218.7917	4520657.948	37	549886.9965	4518615.037	58	549143.4507	4520849.765
17	556034.1475	4520396.592	38	549356.7341	4518338.391	59	548561.9786	4521192.494
18	555473.9985	4520543.335	39	548983.4563	4518555.44	60	547769.9104	4522049.691
19	555413.187	4520381.036	40	548925.0955	4518855.505	61	548611.101	4522586.901
20	555325.9725	4519896.459	41	549289.459	4519500.037	62	548843.7589	4522784.873
21	555416.0268	4519473.659	42	548626.801	4519080.307	63	549584.1597	4522601.954

ZONA ME PËRPARËSI ZHVILLIMIN E EKONOMISË MALORE
ZONA 3, NJËSIA ADMINISTRATIVE ÇËRRAVË DHE BUÇIMAS, BASHKIA POGRADEC, QARKU KORÇË



Bashkia Pogradec

Njësia Administrative	Zona	Sipërfaqe (ha)
Çërravë	Zona 1	104
Dardhas	Zona 2	1977
Çërravë dhe Buçimas	Zona 3	276
Çërravë dhe Buçimas	Zona 4	23
Çërravë	Zona 5	377
Trebiçë dhe Veljan	Zona 6	1321
Veljan	Zona 7	1232
Propëshi, Trebiçë, Udeniçë dhe Veljan	Zona 8	1421
Udeniçë	Zona 9	63
Dardhas dhe Buçimas	Zona 10	200

Skala: 1:15,000

Legjendë

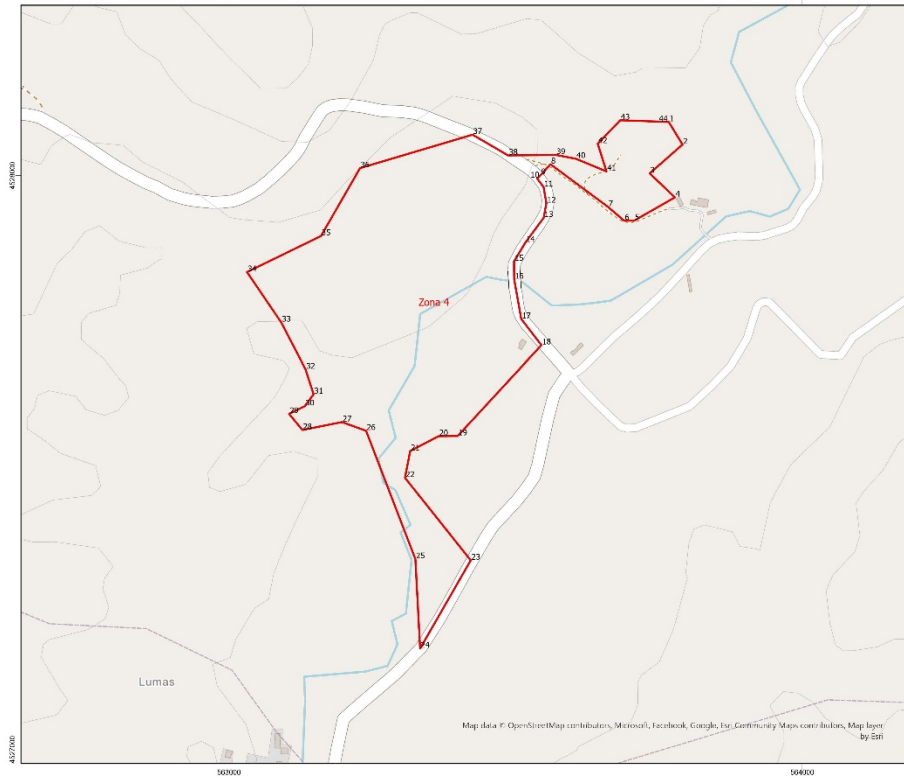
- Zona me përparësi zhvillimin e ekonomisë malore
- Bashkia Pogradec
- Ndërrësi
- Edupajë
- Kategori e Rrugëve:
 - Kategori C: Rruga Interurbane Dytësore
 - D: Rruga Urbane Kryesore
 - E: Rruga Urbane Dytësore
 - Kategori F: Rruga Lokale

*Zona 3 ndodhet në territorin e Njësia Administrative Çërravë dhe Buçimas me sipërfaqe prej 276 ha

**Sistemi Koordinativ: KRQJSH (Komiza Referuese Gjeodezike Shqiptare); EPSG 0870

Zona 3								
Njësia Administrative Çërravë dhe Buçimas								
Nr.	Koordinata X	Koordinata Y	Nr.	Koordinata X	Koordinata Y	Nr.	Koordinata X	Koordinata Y
1	561104.008	4526982.07	19	559040.7412	4525425.05	37	558000.4326	4526078.524
2	561492.982	4526786.29	20	558974.3212	4525393.09	38	558102.7193	4526056.578
3	561085.331	4526117.07	21	558896.9983	4525415.61	39	558169.3965	4525875.375
4	561151.901	4526094.19	22	558834.4171	4525354.76	40	558210.9391	4525764.323
5	561168.953	4525974.87	23	558708.8404	4525284.84	41	558296.3975	4525653.679
6	560866.006	4525554.93	24	558496.5882	4525261.59	42	558393.4785	4525575.371
7	560236.715	4525631.73	25	558507.5133	4525348.99	43	558409.2855	4525724.699
8	559846.81	4525211.95	26	558395.1794	4525447.55	44	558453.272	4525747.436
9	559767.053	4525214.1	27	558210.9808	4525436.84	45	558495.0871	4525730.605
10	559581.095	4525434.78	28	558131.2975	4525511	46	558522.9331	4525608.842
11	559363.992	4525532.05	29	558025.9808	4525514.32	47	558535.4628	4525438.788
12	559285.748	4525612.39	30	558014.6711	4525415.43	48	558562.8439	4525370.328
13	559143.843	4525546.02	31	557966.787	4525432.53	49	559192.4068	4525896.911
14	559117.678	4525473.84	32	557925.6271	4525336.46	50	560283.3837	4526125.505
15	559301.375	4525385.69	33	557830.1246	4525373.95	51	560625.1913	4526772.698
16	559226.992	4525384.85	34	557765.4413	4525399.35	52	560739.6201	4527055.541
17	559138.106	4525423.72	35	557678.7795	4525708.94	53	561104.0076	4526982.069
18	559116.555	4525409.75	36	557912.2137	4526028.33			

ZONA ME PËRPARËSI ZHVILLIMIN E EKONOMISË MALORE
ZONA 4, NJËSIA ADMINISTRATIVE ÇËRRAVË DHE BUÇIMAS, BASHKIA POGRADEC, QARKU KORÇË



Bashkia Pogradec

Njësia Administrative	Zona	Sipërfaqe (ha)
Çërravë	Zona 1	104
Dardhas	Zona 2	1927
Çërravë dhe Buçimas	Zona 3	236
Çërravë dhe Buçimas	Zona 4	23
Çërravë	Zona 5	377
Trebinjë dhe Veljan	Zona 6	1521
Veljan	Zona 7	1232
Propësih, Trebinjë, Udeniçit dhe Veljan	Zona 8	3421
Udeniçit	Zona 9	63
Dardhas dhe Buçimas	Zona 10	200

1:5,000

Legjendë

- Zona me përparësi zhvillimin e ekonomisë malore
- Bashkia Pogradec
- Ndërrfesa
- Isopisje
- Kategori e Pajeti Rrugor
- Kategori F. Rruge Lokale

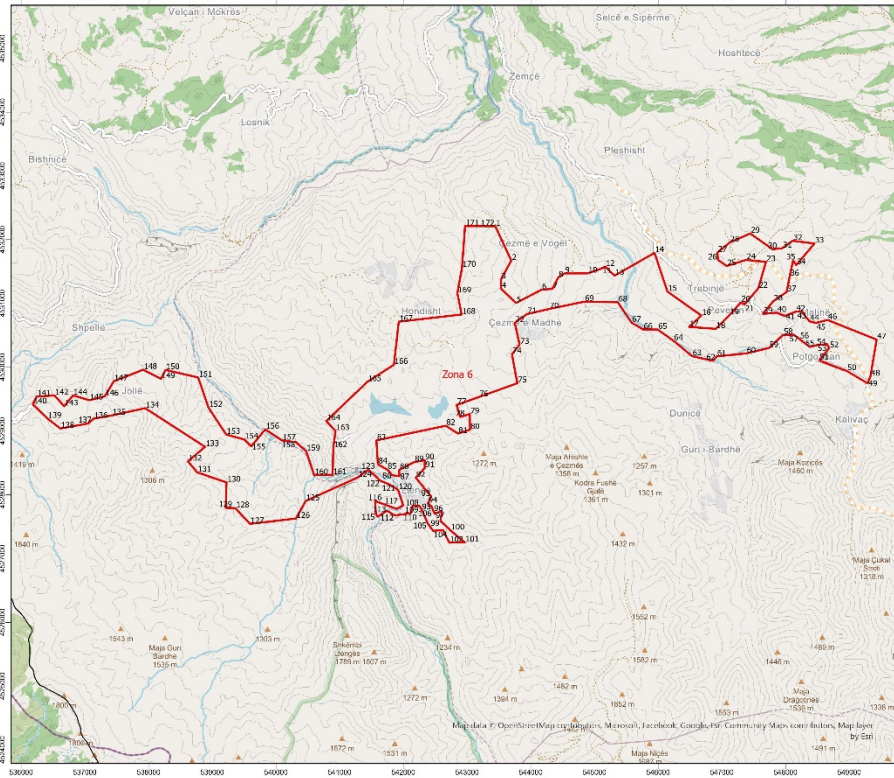
*Zona 4 ndodhet në territorin e Njësia Administrative Çërravë dhe Buçimas me sipërfaqe prej 23 ha


**Sistemi Koordinativ: KRQJSH (Komiza Referuese Gjeodezike Shqiptare); EPSG 8870

Zona 4								
Njësia Administrative Çërravë dhe Buçimas								
Nr.	Koordinata X	Koordinata Y	Nr.	Koordinata X	Koordinata Y	Nr.	Koordinata X	Koordinata Y
1	563766.891	4528093.734	16	563497.4138	4527819.205	31	563147.4696	4527619.394
2	563791.044	4528054.357	17	563509.7073	4527750.257	32	563133.4256	4527662.728
3	563733.849	4528004.044	18	563544.8371	4527704.761	33	563091.0248	4527744.311
4	563777.688	4527962.195	19	563398.882	4527546.776	34	563031.3026	4527832.029
5	563706.703	4527921.743	20	563365.6072	4527546.396	35	563160.3828	4527894.884
6	563689.213	4527921.543	21	563315.9834	4527520.552	36	563228.5149	4528013.198
7	563660.871	4527945.767	22	563306.9184	4527473.868	37	563424.7773	4528071.489
8	563560.74	4528019.904	23	563421.6058	4527329.998	38	563486.8115	4528035.335
9	563543.551	4528001.217	24	563333.3055	4527176.379	39	563569.8981	4528036.285
10	563537.341	4527995.152	25	563325.0003	4527332.155	40	563604.9674	4528029.578
11	563548.726	4527980.185	26	563239.0404	4527555.85	41	563658.3391	4528007.467
12	563553.512	4527951.985	27	563197.0463	4527570.954	42	563643.1022	4528055.701
13	563548.841	4527926.652	28	563127.9612	4527557.242	43	563682.3492	4528096.631
14	563516.848	4527883.409	29	563104.6773	4527585.311	44	563766.8908	4528093.734
15	563497.055	4527850.608	30	563132.1039	4527598.702			

Zona 5								
Njësia Administrative Çërravë								
Nr.	Koordinata X	Koordinata Y	Nr.	Koordinata X	Koordinata Y	Nr.	Koordinata X	Koordinata Y
1	567018.5525	4528080.317	36	566996.9517	4524226.016	70	565493.8837	4524985.479
2	567044.3178	4527975.356	37	566978.3181	4524360.546	71	565551.7731	4524864.557
3	567060.5178	4527889.229	38	566923.089	4524280.689	72	565820.714	4524839.366
4	567046.5928	4527768.508	39	566853.5271	4524309.772	73	565907.1341	4524813.376
5	567075.4161	4527742.845	40	566827.0077	4524289.813	74	565960.88	4524797.212
6	567126.7912	4527743.432	41	566785.7679	4524228.52	75	566266.4145	4524945.128
7	567181.3631	4527724.168	42	566786.3746	4524175.384	76	566367.5343	4525278.148
8	567181.2875	4527543.629	43	566740.9863	4523992.486	77	566513.6833	4525387.183
9	567188.4176	4527446.696	44	566595.7194	4524120.892	78	566688.4458	4525371.984
10	567139.9673	4527293.218	45	566441.3299	4524159.552	79	566995.3252	4525462.446
11	567170.5842	4527166.625	46	566105.8329	4524174.001	80	567184.0179	4525557.32
12	567090.057	4526602.047	47	566023.2145	4524112.126	81	567206.4342	4525651.136
13	567304.9757	4526058.771	48	565989.3419	4524052.838	82	567202.77	4525750.437
14	567449.2073	4525563.061	49	565966.3689	4524031.782	83	567274.5377	4525842.04
15	567841.4212	4524745.702	50	565913.9166	4524024.023	84	567273.4867	4525934.069
16	567934.4384	4524512.748	51	565791.3403	4523952.612	85	567161.6727	4526142.579
17	567723.4417	4524462.115	52	565382.4592	4523531.514	86	567109.1811	4526199.124
18	567649.2219	4524433.672	53	565141.7545	4523326.884	87	567049.1861	4526356.754
19	567586.6775	4524350.151	54	565027.2887	4523294.565	88	566955.4082	4526645.189
20	567747.9867	4524207.657	55	564917.5392	4523331.935	89	566948.9271	4526765.029
21	567749.4065	4524083.298	56	564781.9448	4523562.477	90	566927.6266	4527000.25
22	567696.8904	4523882.211	57	564712.3033	4523582.598	91	566917.6526	4527110.393
23	567549.1554	4523903.361	58	564695.8521	4523647.671	92	566934.7988	4527220.432
24	567439.4951	4523851.673	59	564713.7919	4523719.236	93	566967.9502	4527456.122
25	567352.5485	4523850.68	60	564765.0667	4523971.388	94	567004.2731	4527515.294
26	567356.0161	4523921.35	61	564944.2798	4524047.345	95	566994.2591	4527637.873
27	567468.5206	4523970.116	62	565052.9657	4524213.559	96	566985.8383	4527665.129
28	567445.8248	4524054.825	63	565186.1053	4524286.474	97	566869.9458	4527740
29	567421.0056	4524062.475	64	565233.3333	4524378.769	98	566780.5027	4527805.333
30	567379.5711	4524132.058	65	565319.6117	4524484.163	99	566731.081	4527955.466
31	567361.4249	4524265.738	66	565256.1053	4524534.914	100	566720.6048	4527987.29
32	567274.4624	4524264.745	67	565266.4124	4524644.082	101	566770.8255	4528114.464
33	567209.974	4524222.59	68	565314.4208	4524824.243	102	567003.7224	4528136.04
34	567037.0847	4524133.717	69	565405.5627	4524936.9	103	567018.5525	4528080.317
35	567009.7339	4524186.924						


ZONA ME PËRPARËSI ZHVILLIMIN E EKONOMISË MALORE
ZONA 6, NJESIA ADMINISTRATIVE TREBINJË DHE VELÇAN , BASHKIA POGRADEC, QARKU KORÇË






Bashkia Pogradec

Njësia Administrative	Zona	Sipërfaqe (ha)
Çerravë	Zona 1	194
Dardhas	Zona 2	1977
Çerravë dhe Bujmas	Zona 3	236
Çerravë dhe Bujmas	Zona 4	23
Çerravë	Zona 5	377
Trebinjë dhe Velçan	Zona 6	1321
Velçan	Zona 7	1032
Propëri, Trebinjë, Udenisht dhe Velçan	Zona 8	1421
Udenisht	Zona 9	63
Dardhas dhe Bujmas	Zona 10	200



1:45,000



0 0.4 0.8 1.7 2.5 3.4 Km

Legjendë

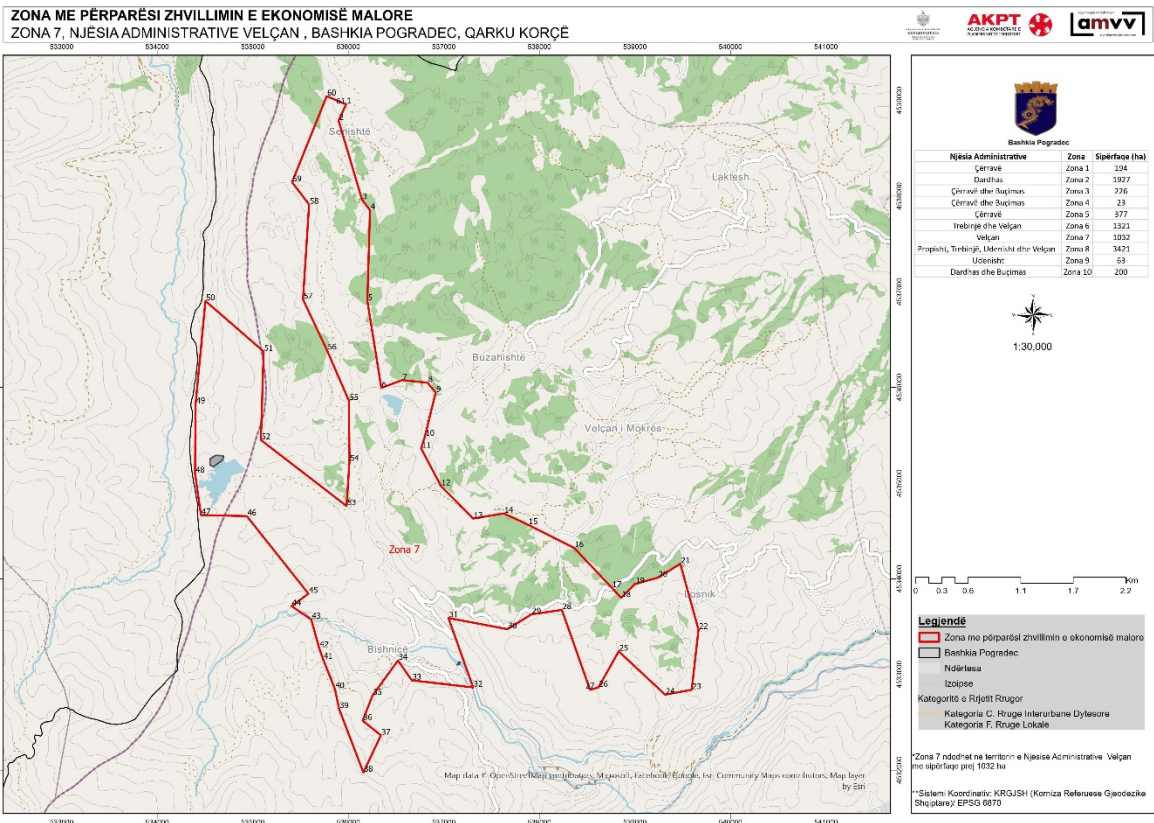
- Zona me përparësi zhvillimin e ekonomisë malore
- Bashkia Pogradec
- Ndërtesa
- Izopse
- Kategoritë e Rrjetit Rrugor
- Kategoria C: Rruge Interurbane Dytësore
- Kategoria F: Rruge Lokale

*Zona 6 ndodhet në territorin e Njësise Administrative Trebinjë dhe Velçan me sipërfaqe prej 1321 ha

**Sistemi Koordinativ: KRQJSH (Komiza Referuese Qendrore Shqiptare); EPSG 0870

Zona 6								
Njësia Administrative Trebinjë dhe Velçan								
Nr.	Koordinata X	Koordinata Y	Nr.	Koordinata X	Koordinata Y	Nr.	Koordinata X	Koordinata Y
1	543442.8795	4532211.309	59	547735.8727	4530299.284	116	541556.5467	4527902.917
2	543694.6187	4531671.136	60	547382.6388	4530215.305	117	541693.039	4527853.475
3	543533.1588	4531378.72	61	546918.3252	4530168.776	118	541894.8681	4527780.366
4	543534.8661	4531229.381	62	546862.9103	4530098.662	119	541997.2033	4527836.693
5	543768.0757	4531005.568	63	546532.3249	4530172.589	120	541916.1539	4528078.926
6	544166.1244	4531213.205	64	546241.1599	4530413.571	121	541766.442	4528170.667
7	544340.4913	4531228.93	65	545991.9569	4530589.798	122	541642.1052	4528218.732
8	544428.9888	4531403.313	66	545763.135	4530591.061	123	541449.9175	4528394.231
9	544531.3157	4531470.374	67	545581.3009	4530699.145	124	541283.4852	4528272.69
10	544894.884	4531470.841	68	545367.1633	4531018.5	125	540465.9242	4527903.074
11	545110.3691	4531546.766	69	544841.2955	4531027.068	126	540313.2835	4527629.372
12	545168.9331	4531576.439	70	544289.7058	4530912.755	127	539592.9452	4527544.875
13	545316.7795	4531434.689	71	543939.1655	4530831.596	128	539362.1829	4527791.71
14	545943.2511	4531792.967	72	543749.0136	4530695.231	129	539211.0045	4527796.752
15	546145.977	4531184.995	73	543824.871	4530352.767	130	539224.3055	4528195.578
16	546677.7414	4530809.192	74	543704.8928	4530201.852	131	538765.7641	4528351.899
17	546485.1037	4530631.054	75	543789.71	4529751.769	132	538618.3368	4528525.226
18	546904.4674	4530600.363	76	543183.3132	4529534.073	133	538886.8606	4528753.625
19	547122.2074	4530816.727	77	542835.9329	4529409.808	134	537947.281	4529360.079
20	547294.1875	4531013.851	78	542892.5212	4529222.059	135	537422.709	4529245.882
21	547357.2267	4530984.024	79	543043.4173	4529267.539	136	537138.9519	4529196.252
22	547571.8305	4531236.438	80	543046.2088	4529023.266	137	537053.648	4529120.197
23	547692.9849	4531651.124	81	542857.6229	4528961.749	138	536615.9523	4529041.22
24	547380.5344	4531682.16	82	542665.2667	4529084.392	139	536411.987	4529197.881
25	547075.646	4531586.491	83	541577.1154	4528854.719	140	536183.935	4529420.447
26	546938.5203	4531682.926	84	541600.4525	4528481.035	141	536243.3126	4529542.876
27	546931.6575	4531799.029	85	541748.5288	4528394.981	142	536524.2041	4529558.799
28	547122.8503	4531954.887	86	541825.931	4528306.98	143	536674.816	4529389.79
29	547445.3843	4532096.247	87	541936.8693	4528292.294	144	536815.0008	4529561.121
30	547795.0365	4531849.115	88	541935.7347	4528391.594	145	537068.7771	4529484.691
31	547948.8635	4531865.26	89	542169.2296	4528513.915	146	537311.7649	4529544.66
32	548112.0667	4531982.22	90	542335.36	4528544.303	147	537454.8826	4529782.44
33	548453.6346	4531938.751	91	542336.7438	4528423.198	148	537914.4975	4529962.879
34	548168.2419	4531601.697	92	542194.8878	4528268.527	149	538195.7664	4529820.066
35	548118.4281	4531672.839	93	542436.0218	4527973.745	150	538266.8173	4529960
36	548064.9401	4531424.262	94	542385.965	4527867.453	151	538779.5572	4529841.374
37	548017.4139	4531179.456	95	542448.6131	4527811.187	152	538940.5101	4529368.225
38	547806.6754	4531033.251	96	542466.3423	4527756.544	153	539219.0506	4528946.03
39	547644.4132	4530836.493	97	542489.6911	4527709.088	154	539501.7894	4528869.107
40	547862.5715	4530854.54	98	542604.7768	4527741.743	155	539612.0699	4528760.396
41	547989.591	4530803.242	99	542583.1202	4527592.007	156	539832.7426	4529028.427

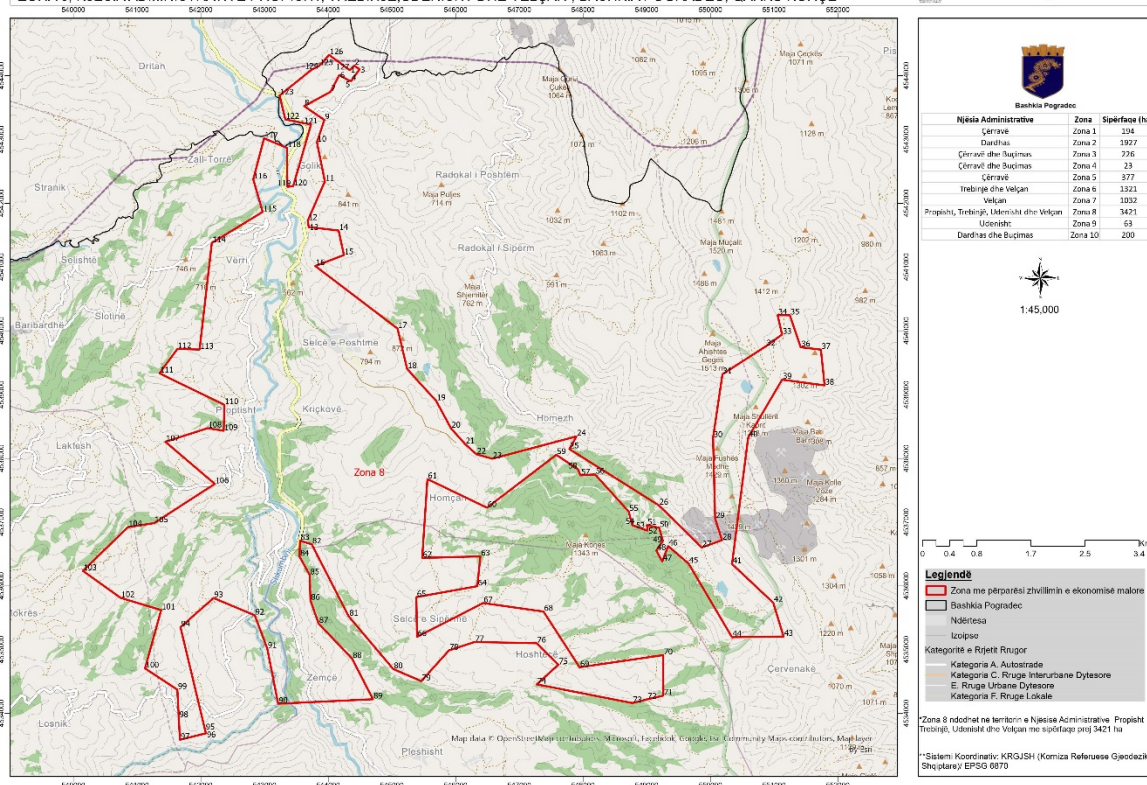
42	548159.4485	4530870.202	100	542739.6869	4527443.571	157	540092.814	4528854.277
43	548255.1812	4530871.296	101	542965.0637	4527252.676	158	540316.5617	4528826.071
44	548375.5236	4530718.111	102	542721.4018	4527249.892	159	540473.6913	4528683.539
45	548477.1055	4530692.853	103	542621.1939	4527449.046	160	540600.5423	4528310.634
46	548660.1102	4530739.761	104	542467.0937	4527435.67	161	540890.4992	4528313.974
47	549430.039	4530431.311	105	542379.7507	4527555.718	162	540899.5957	4528736.037
48	549332.7369	4529857.801	106	542339.4035	4527648.333	163	540934.5768	4529004.909
49	549287.0057	4529751.08	107	542281.6974	4527780.793	164	540790.3187	4529157.556
50	548961.8104	4529944.13	108	542252.0129	4527824.656	165	541434.8344	4529773.348
51	548528.0745	4530106.55	109	542148.2588	4527831.928	166	541852.4332	4530041.741
52	548684.9661	4530296.822	110	542114.509	4527711.163	167	541927.8134	4530712.601
53	548650.7452	4530360.73	111	542054.4438	4527703.031	168	542914.4151	4530825.876
54	548483.2488	4530343.919	112	541862.9017	4527677.098	169	542847.9411	4531160.278
55	548381.7044	4530316.689	113	541746.3876	4527751.887	170	542921.0285	4531564.235
56	548218.4242	4530441.257	114	541598.6479	4527658.573	171	542968.9306	4532213.05
57	548131.3382	4530507.696	115	541569.3582	4527691.365	172	543442.8795	4532211.309
58	547962.6437	4530505.767						



Zona 7								
Njësia Administrative Velçan								
Nr.	Koordinata X	Koordinata Y	Nr.	Koordinata X	Koordinata Y	Nr.	Koordinata X	Koordinata Y
1	535977.3837	4538961.263	22	539665.4937	4533469.314	42	535694.1959	4533280
2	535898.6508	4538789.549	23	539594.3438	4532840.355	43	535612.0599	4533576.35
3	536144.3277	4537961.988	24	539316.1251	4532789.058	44	535406.8682	4533714.65
4	536227.3915	4537853.508	25	538830.4551	4533242.18	45	535582.6162	4533845.55
5	536199.7343	4536904.91	26	538617.757	4532864.754	46	534938.2428	4534656.37
6	536345.7512	4535994.441	27	538530.058	4532840.965	47	534458.3413	4534667.61
7	536562.307	4536076.174	28	538235.3887	4533675.779	48	534395.8	4535103.55
8	536829.862	4536049.712	29	537916.5349	4533629.417	49	534402.0421	4535826.82
9	536914.7298	4535945.554	30	537666.0275	4533474.159	50	534504.9014	4536903.94
10	536801.6104	4535489.099	31	537048.381	4533590.703	51	535114.3014	4536375.44
11	536762.8767	4535363.893	32	537306.393	4532864.905	52	535085.0707	4535452.66
12	536970.5561	4534970.428	33	536664.6953	4532939.059	53	535981.9501	4534762.16
13	537306.6309	4534630.49	34	536520.2484	4533146.292	54	536012.4255	4535227.63
14	537628.464	4534685.118	35	536254.0303	4532780.829	55	536006.6849	4535860.08
15	537881.9427	4534565.854	36	536150.6667	4532517.762	56	535777.8661	4536387.38
16	538363.3781	4534324.178	37	536341.2365	4532363.653	57	535526.0414	4536919.87
17	538758.7308	4533907.3	38	536157.856	4531975.523	58	535589.9987	4537912.86
18	538855.5511	4533802.171	39	535903.5413	4532641.036	59	535411.4241	4538146.33
19	539002.7123	4533948.051	40	535859.1485	4532850.923	60	535773.6705	4539044.77
20	539240.0825	4534012.255	41	535737.5187	4533156.918	61	535977.3837	4538961.26
21	539474.6213	4534158.053						

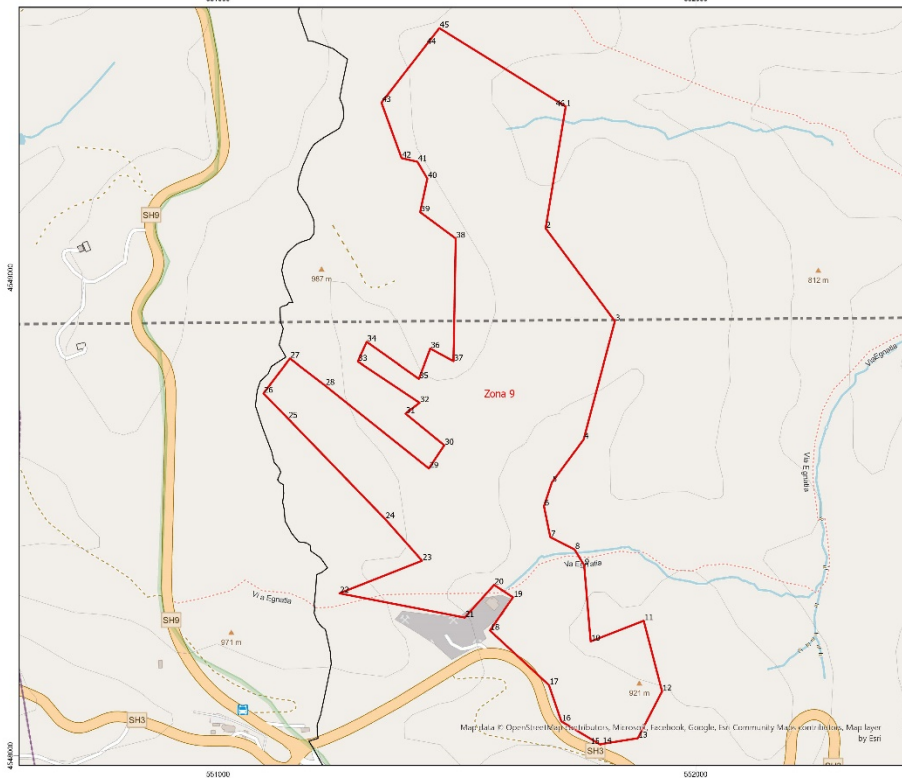
ZONA ME PËRPARËSI ZHVILLIMIN E EKONOMISË MALORE

ZONA 8, NJËSIA ADMINISTRATIVE PROPISHT, TREBINJË, UDËNISHT DHE VELÇAN, BASHKIA POGRADEC, QARKU KORÇË

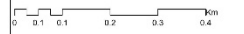


Zona 8								
Njësia Administrative Propisht, Trebinjë, Udenisht dhe Velçan								
Nr.	Koordinata X	Koordinata Y	Nr.	Koordinata X	Koordinata Y	Nr.	Koordinata X	Koordinata Y
1	544341.2586	4544086.402	44	550337.8559	4535196.67	86	543720.8578	4535771.893
2	544407.6035	4544160.847	45	549656.671	4536351.583	87	543849.8401	4535409.701
3	544491.3503	4544101.18	46	549336.0585	4536624.738	88	544375.6361	4534858.331
4	544360.7749	4543917.91	47	549244.6148	4536384.193	89	544702.317	4534223.35
5	544316.9257	4543929.425	48	549151.2537	4536553.404	90	543214.0075	4534152.565
6	544173.7604	4544011.642	49	549253.3741	4536708.239	91	543043.039	4535017.78
7	544035.8391	4543746.856	50	549195.5221	4536913.387	92	542847.0978	4535539.548
8	543621.8001	4543523.747	51	549003.9527	4536952.604	93	542200.3284	4535810.785
9	543939.0437	4543306.692	52	549012.139	4536868.546	94	541680.7237	4535352.667
10	543823.277	4542955.605	53	548935.5684	4536892.796	95	542067.9998	4533735.711
11	543947.2701	4542343.222	54	548773.61	4536954.193	96	542079.762	4533688.235
12	543678.9971	4541726.144	55	548717.4263	4537166.694	97	541672.1041	4533587.239
13	543693.7931	4541626.261	56	548188.479	4537749.753	98	541653.7792	4533930.31
14	544163.6168	4541571.662	57	547960.5624	4537735.802	99	541631.7742	4534373.094
15	544246.2831	4541187.629	58	547918.728	4537832.277	100	541123.9867	4534706.851
16	543797.0157	4541015.235	59	547581.1015	4538056.961	101	541376.8946	4535621.548
17	545087.6414	4540034.049	60	546492.7411	4537227.583	102	540740.6608	4535813.723
18	545238.9803	4539400.349	61	545557.1878	4537676.757	103	540148.8035	4536236.586
19	545693.8457	4538903.787	62	545475.59	4536439.305	104	540856.2068	4536923.111
20	545926.9319	4538473.775	63	546388.9568	4536464.053	105	541266.325	4536985.385
21	546149.2098	4538224.891	64	546340.0072	4535996.307	106	542219.1372	4537601.212
22	546327.3147	4538065.683	65	545383.4173	4535824.915	107	541443.5464	4538261.416
23	546575.2946	4537996.1	66	545393.989	4535201.852	108	542108.6343	4538475.077
24	547895.7332	4538345.815	67	546432.4677	4535731.932	109	542358.778	4538434.399
25	547785.2985	4538147.635	68	547379.675	4535598.158	110	542371.408	4538840.769
26	549189.2935	4537266.005	69	547946.5539	4534724.465	111	541350.7981	4539334.19
27	549863.5016	4536604.125	70	549259.242	4534915.094	112	541632.067	4539713.791
28	550181.8694	4536718.209	71	549260.0756	4534279.852	113	541980.1807	4539705.716
29	550074.2638	4537054.002	72	549005.3223	4534221.6	114	542172.7247	4541376.941
30	550041.2505	4538323.623	73	548774.02	4534162.781	115	542970.8353	4541863.629
31	550188.4562	4539317.147	74	547273.8641	4534456.568	116	542823.5151	4542373.851
32	550870.5789	4539755.711	75	547612.4125	4534763.804	117	542992.1936	4543017.972
33	551124.3101	4539940.253	76	547271.1288	4535101.763	118	543351.8485	4542869.518
34	551055.1227	4540244.052	77	546296.9798	4535120.896	119	543359.1118	4542257.275
35	551247.0311	4540243.285	78	545894.9771	4534988.597	120	543450.2321	4542267.845
36	551417.1946	4539741.075	79	545461.416	4534507.218	121	543729.8295	4543235.417
37	551734.1804	4539703.516	80	545020.658	4534697.159	122	543327.1332	4543314.126
38	551792.7831	4539146.728	81	544320.6964	4535523.741	123	543236.3371	4543691.398
39	551125.6801	4539235.914	82	543741.3592	4536653.989	124	543739.4429	4544093.997
40	550592.5037	4538327.633	83	543556.5705	4536710.029	125	543858.9152	4544154.832
41	550339.3994	4536344.342	84	543549.951	4536461.212	126	544015.0929	4544325.776
42	550986.6429	4535736.064	85	543709.6478	4536171.268	127	544341.2586	4544086.402
43	551148.7654	4535205.947						

ZONA ME PËRPARËSI ZHVILLIMIN E EKONOMISË MALORE
ZONA 9, NJESIA ADMINISTRATIVE UDENISHT, BASHKIA POGRADEC, QARKU KORÇË



Bashkia Pogradec		
Njësia Administrative	Zona	Sipërfaqe (ha)
Çeravë	Zona 1	104
Dardhas	Zona 2	1927
Çeravë dhe Bucimas	Zona 3	276
Çeravë dhe Bucimas	Zona 4	23
Çeravë	Zona 5	377
Trebnjë dhe Veljan	Zona 6	1321
Veljan	Zona 7	1032
Propishti, Trebnjë, Udenisht dhe Veljan	Zona 8	3421
Udenisht	Zona 9	63
Dardhas dhe Bucimas	Zona 10	200



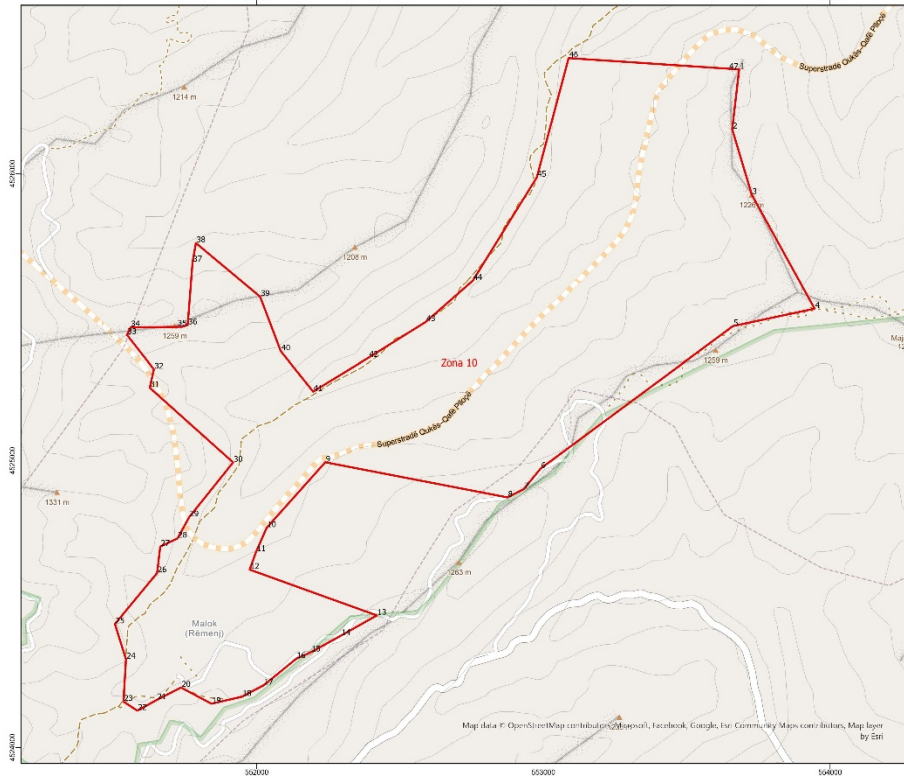
Legjendë

- Zona me përparësi zhvillim e ekonomisë malore
- Bashkia Pogradec
- Ndërfutja
- Isopisje
- Kategoritë e Përcaktuar Rrugor
- Kategoria C, Rruge Interurbane Dytësore

*Zona 9 ndodhet në territorin e Njësia Administrative Udenisht me sipërfaqe prej 63 ha
 **Sistemi Koordinativ: KRQJSH (Komiza Referuese Gjeodezike Shqiptare); EPSG 6870

Zona 9								
Njësia Administrative Udenisht								
Nr.	Koordinata X	Koordinata Y	Nr.	Koordinata X	Koordinata Y	Nr.	Koordinata X	Koordinata Y
1	551516.4411	4548289.507	20	551423.1333	4549137.033	39	551878.8106	4548037.164
2	551486.932	4548295.216	21	551438.1232	4549207.141	40	551803.7462	4548025.162
3	551254.1276	4548340.256	22	551417.3028	4549242.443	41	551353.706	4547644.734
4	551427.1774	4548408.453	23	551384.2884	4549249.962	42	551337.8997	4547684.772
5	551349.6114	4548495.824	24	551342.1269	4549365.974	43	551325.5959	4547696.274
6	551146.5547	4548705.739	25	551436.254	4549487.069	44	551319.666	4547705.732
7	551095.1061	4548758.449	26	551463.3156	4549521.884	45	551318.8119	4547711.014
8	551150.5937	4548830.982	27	551727.7636	4549357.957	46	551317.9577	4547716.296
9	551224.0759	4548774.769	28	551685.7414	4549103.101	47	551319.7581	4547743.836
10	551441.4011	4548601.371	29	551830.7246	4548909.01	48	551316.73	4547777.142
11	551473.5282	4548649.933	30	551765.3383	4548661.963	49	551305.1818	4547815.112
12	551392.5308	4548716.049	31	551698.8044	4548572.043	50	551290.3199	4547838.38
13	551421.8673	4548738.733	32	551682.3192	4548522.449	51	551288.1438	4547857.124
14	551292.6326	4548824.799	33	551695.5254	4548457.699	52	551283.5083	4547872.318
15	551311.2362	4548865.764	34	551746.3636	4548431.945	53	551268.2448	4547896.375
16	551420.5214	4548788.668	35	551766.4234	4548398.74	54	551573.1234	4548268.022
17	551444.3047	4548851.694	36	551780.0558	4548239.593	55	551611.8107	4548323.849
18	551492.9225	4548825.279	37	551891.0753	4548282.823	56	551577.4793	4548357.381
19	551497.5242	4549081.942	38	551929.5035	4548135.105	57	551516.4411	4548289.507

ZONA ME PËRPARËSI ZHVILLIMIN E EKONOMISË MALORE
ZONA 10, NJËSIA ADMINISTRATIVE DARDHAS DHE BUÇIMAS, BASHKIA POGRADEC, QARKU KORÇË



Bashkia Pogradec

Njësia Administrative	Zona	Sipërfaqe (ha)
Çërçave	Zona 1	104
Dardhas	Zona 2	1927
Çërçavë dhe Buçimas	Zona 3	276
Çërçavë dhe Buçimas	Zona 4	23
Çërçavë	Zona 5	377
Trebiçë dhe Veljan	Zona 6	1521
Veljan	Zona 7	1032
Propriçitë, Trebiçë, Udeniçit dhe Veljan	Zona 8	3421
Udeniçit	Zona 9	63
Dardhas dhe Buçimas	Zona 10	200

1:10,000

Legjendë

- Zona me përparësi zhvillim e ekonomisë malore
- Bashkia Pogradec
- Ndërfilza
- Izolpse
- Kategorië e Rrjetit Rrugor
 - Kategorië C. Rruge Interurbane Dytësore
 - Kategorië F. Rruge Lokale

*Zona 10 ndodhet në territorin e Njësise Administrative Dardhas dhe Buçimas me sipërfaqe prej 200 ha

**Sistemi Koordinativ: KRQJSH (Komiza Referuese Gjeodezike Shqiptare); EPSG 6870

Zona 10								
Njësia Administrative Dardhas dhe Buçimas								
Nr.	Koordinata X	Koordinata Y	Nr.	Koordinata X	Koordinata Y	Nr.	Koordinata X	Koordinata Y
1	553682.8182	4526363.445	17	552023.92	4524217.314	33	551547.2173	4525438.13
2	553658.4997	4526155.047	18	551947.9416	4524177.428	34	551559.9069	4525464.095
3	553726.9675	4525926.363	19	551841.6672	4524153.098	35	551739.6427	4525466.148
4	553945.9816	4525529.429	20	551735.7585	4524209.579	36	551758.9908	4525472.385
5	553660.9245	4525468.624	21	551650.9385	4524166.191	37	551775.7986	4525690.842
6	552990.3151	4524973.021	22	551583.2188	4524128.93	38	551787.551	4525758.131
7	552931.3307	4524901.163	23	551534.7319	4524160.491	39	552011.7724	4525571.117
8	552874.5434	4524872.309	24	551543.7131	4524307.892	40	552083.5363	4525381.527
9	552238.9332	4524994.852	25	551505.0548	4524430.866	41	552196.6028	4525241.141
10	552034.3298	4524766.113	26	551652.1397	4524608.702	42	552389.9924	4525358.916
11	551997.6965	4524683.171	27	551663.2108	4524700.969	43	552589.7392	4525483.431
12	551975.1581	4524620.553	28	551723.4888	4524729.446	44	552753.7382	4525627.311
13	552418.822	4524460.863	29	551763.9983	4524803.3	45	552976.9393	4525987.17
14	552293.8382	4524390.519	30	551917.4047	4524994.303	46	553087.8841	4526402.899
15	552188.8976	4524332.523	31	551626.5846	4525254.453	47	553682.8182	4526363.445
16	552137.3377	4524309.721	32	551640.9254	4525318.452			